

PACT MCR-V2-3015- 60- 400-5A-1 - Stromwandler



2277093

<https://www.phoenixcontact.com/de/produkte/2277093>

Bitte beachten Sie, dass die in diesem PDF-Dokument angezeigten Daten aus unserem Online-Katalog generiert wurden. Bitte finden Sie die vollständigen Daten in der Benutzer-Dokumentation. Es gelten unsere Allgemeinen Nutzungsbedingungen für Downloads.



Aufsteckstromwandler, Primärstrom 400 A AC; Sekundärstrom 5 A AC; Genauigkeitsklasse 1;
Bemessungsleistung 10 VA

Kaufmännische Daten

Artikelnummer	2277093
Verpackungseinheit	1 Stück
Mindestbestellmenge	1 Stück
Verkaufsschlüssel	J1 - MSR-Technik
Produktschlüssel	CMMA11
GTIN	4046356305297
Gewicht pro Stück (inklusive Verpackung)	316,9 g
Gewicht pro Stück (exklusive Verpackung)	265,3 g
Zolltarifnummer	85043129
Ursprungsland	DE

Technische Daten

Artikeleigenschaften

Produkttyp	Stromwandler
------------	--------------

Elektrische Eigenschaften

Bemessungsisolationsspannung	1 kV (Phase/Neutralleiter)
------------------------------	----------------------------

Allgemein

Eichfähig	nein
Wandlertyp	Aufsteckstromwandler

Eingangsdaten

Stromwandler

Bemessungsleistung	10 VA
Thermischer Bemessungskurzzeitstrom	$I_{th} = 60 \cdot I_n$
Thermischer Bemessungsdauerstrom	$I_d = 1,2 \cdot I_n$
Bemessungsstoßstrom	$I_{dyn} = 2,5 \cdot I_{th}$
Bemessungsfrequenz f_n	50 Hz 60 Hz
Primärer Bemessungsstrom I_{pn}	0 A AC ... 400 A AC
Eichfähig	nein
Wandlertyp	Aufsteckstromwandler

Ausgangsdaten

Signal

Benennung	Stromausgang
Sekundärer Bemessungsstrom I_{sn}	5 A AC
Überstrom-Begrenzungsfaktor	FS 5
Genauigkeitsklasse	1

Anschlussdaten

Anschlussart	Schraubanschluss
Abisolierlänge	10 mm
Leiterquerschnitt flexibel	2x 10 mm ² ... 10 mm ² (Sekundärklemmen)
Anzugsdrehmoment	2 Nm ... 2 Nm

Maße

Artikelabmessungen

Breite	31 mm
Höhe	82 mm
Tiefe	60 mm

Artikelabmessungen bei alternativer Montage

Breite	60 mm
Höhe	82 mm
Tiefe	31 mm

Kupferschiene

Breite	30 mm
Höhe	15 mm

Kupferschiene 2

Breite	20 mm
Höhe	20 mm

Rundleiter

Durchmesser	28 mm
-------------	-------

Bohrloch

Durchmesser	6,5 mm
-------------	--------

Materialangaben

Farbe	grau (RAL 7042)
Brennbarkeitsklasse nach UL 94	V0 (Gehäuse)
Material Gehäuse	PA 6.6

Umwelt- und Lebensdauerbedingungen

Umgebungsbedingungen

Umgebungstemperatur (Betrieb)	-25 °C ... 40 °C
Umgebungstemperatur (Lagerung/Transport)	-25 °C ... 40 °C
Höhenlage	≤ 1000 m
Zulässige Luftfeuchtigkeit (Betrieb)	Einsatz nur in Innenräumen, keine Betauung
Isolierstoffklasse	H

Zulassungen

CE

Zertifikat	CE-konform
------------	------------

UKCA

Zertifikat	UKCA-konform
------------	--------------

UL, USA / Kanada

Kennzeichnung	XODW8.E323953
---------------	---------------

Normen und Bestimmungen

Normen/Bestimmungen	EN 61869
---------------------	----------

Montage

PACT MCR-V2-3015- 60- 400-5A-1 - Stromwandler

2277093

<https://www.phoenixcontact.com/de/produkte/2277093>



Montageart	Tragschienenmontage
	Wandmontage

PACT MCR-V2-3015- 60- 400-5A-1 - Stromwandler

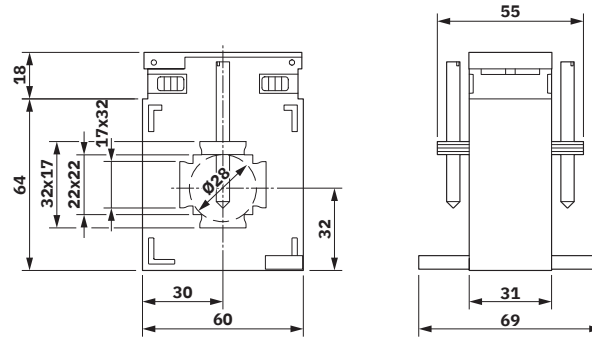
2277093

<https://www.phoenixcontact.com/de/produkte/2277093>



Zeichnungen

Maßzeichnung



PACT MCR-V2-3015- 60- 400-5A-1 - Stromwandler



2277093

<https://www.phoenixcontact.com/de/produkte/2277093>

Zulassungen

📄 Zum Herunterladen von Zertifikaten besuchen Sie die Produktdetailseite: <https://www.phoenixcontact.com/de/produkte/2277093>



EAC

Zulassungs-ID: RU*DE*08.B.01187/19



cULus Recognized

Zulassungs-ID: E323953

2277093

<https://www.phoenixcontact.com/de/produkte/2277093>

Klassifikationen

ECLASS

ECLASS-13.0	27210902
ECLASS-15.0	27210902

ETIM

ETIM 9.0	EC002048
----------	----------

UNSPSC

UNSPSC 21.0	39121000
-------------	----------

Environmental product compliance

EU RoHS

Erfüllt die Anforderungen nach RoHS-Richtlinie	Ja, Keine Ausnahmeregelungen
--	------------------------------

China RoHS

Environment friendly use period (EFUP)	EFUP-E
	Keine Gefahrstoffe über den Grenzwerten

EU REACH SVHC

Hinweis auf REACH-Kandidatenstoff (CAS-Nr.)	Kein Stoff mit einem Massenanteil von mehr als 0,1 %
---	--