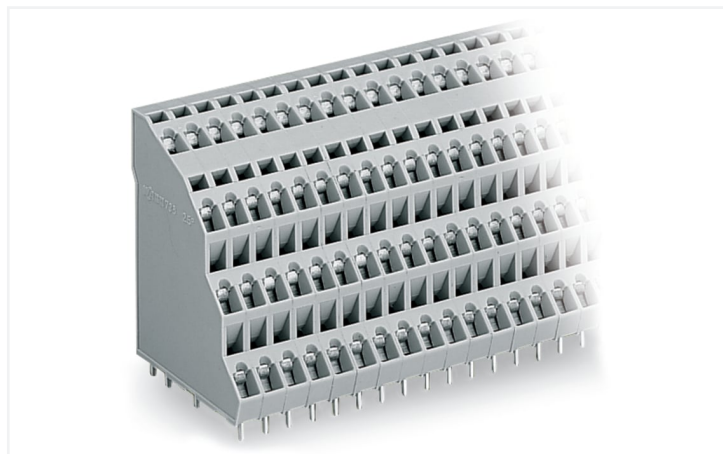


Fiche technique | Référence: 738-124

Borne pour circuits imprimés 4 étages; 2,5 mm²; Pas 5 mm; 96 pôles; CAGE

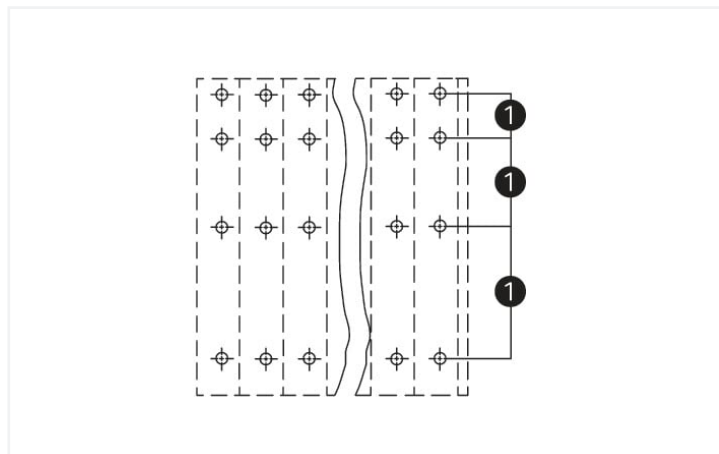
CLAMP®; 2,50 mm²; gris

<https://www.wago.com/738-124>

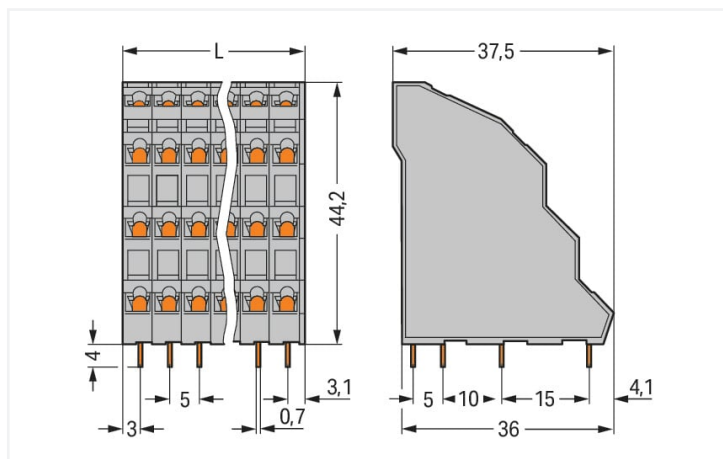


Couleur: ■ gris

Identique à la figure

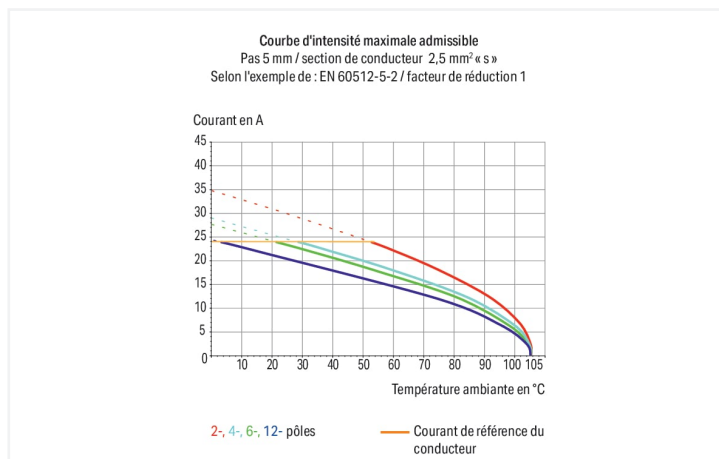


(1) Broche à souder en ligne



Dimensions en mm

$L = ((\text{nombre de pôles} / 4) \times \text{pas}) + 1 \text{ mm}$



Borne pour circuits imprimés série 738 avec CAGE CLAMP®

Avec cette borne pour circuits imprimés, portant le numéro d'article 738-124, la priorité est un raccordement plus simple et en toute sécurité. Optez pour une sécurité éprouvée lors de la conception de votre appareil : nos bornes pour circuits imprimés pour circuits imprimés vous font bénéficier de possibilités d'utilisation polyvalentes. Les bornes pour circuits imprimés tenant la tension nominale de 320 V peuvent supporter un courant nominal allant jusqu'à 18 A. Elles peuvent donc également être utilisées pour des dispositifs à la consommation importante. Une longueur de dénudage de 5 à 6 mm est nécessaire pour la connexion du conducteur de cette borne pour circuits imprimés. Ce produit se base sur la technologie CAGE CLAMP®. La connexion universelle CAGE CLAMP® sûre et sans entretien permet de connecter tous types de conducteurs avec une cage à ressort, sans traitement préalable des conducteurs. Il n'est donc plus nécessaire de sertir des embouts d'extrémité. Les dimensions sont 121 x 48,2 x 37,5 mm en largeur x hauteur x profondeur. Cette borne pour circuits imprimés est adaptée aux sections de conducteur de 0,08 mm² à 2,5 mm² en fonction du type de câble. Le crochet d'accroche est fait en un ressort en acier Chrome-Nickel (CrNi), le boîtier gris en Polyamide (PA66) assure l'isolation et les contacts sont en cuivre électrolytique (Cu). La surface des contacts est constituée d'Étain. Ces bornes pour circuits imprimés sont actionnées par un outil de manipulation. Les bornes pour circuits imprimés sont soudées par procédé THT. Le conducteur est inséré à un angle de 45 ° par rapport au circuit imprimé. Les broches de soudage affichent des dimensions de 0,7 x 0,7 mm, ainsi qu'une longueur de 4 mm, et sont placées en série dans la borne. Il y a une goupille de soudage par potentiel.



Remarques	
Variantes pour Ex i :	Impression directe D'autres variantes peuvent être demandées au service commercial de WAGO ou, si nécessaire, configurées sur https://configurator.wago.com . autres nombres de pôles Autres couleurs Borniers de couleurs panachées

Données électriques			
Ratings		entre les modules	
Données de référence selon	IEC/EN 60664-1	IEC/EN 60664-1	IEC/EN 60664-1
Overvoltage category	III	III	II
Pollution degree	3	2	2
Tension de référence	250 V	320 V	630 V
Tension assignée de tenue aux chocs	4 kV	4 kV	4 kV
Courant de référence	18 A	18 A	18 A

Ratings		entre les étages	
Données de référence selon	IEC/EN 60664-1	IEC/EN 60664-1	IEC/EN 60664-1
Overvoltage category	III	III	II
Pollution degree	3	2	2
Tension de référence	320 V	320 V	630 V
Tension assignée de tenue aux chocs	4 kV	4 kV	4 kV
Courant de référence	18 A	18 A	18 A

Données d'approbation selon		UL 1059	
Use group	B	C	D
Tension de référence	300 V	-	300 V
Courant de référence	10 A	-	10 A

Données d'approbation selon		CSA	
Use group	B	C	D
Tension de référence	300 V	-	300 V
Courant de référence	10 A	-	10 A

Données de raccordement	
Points de serrage	96
Nombre total des potentiels	96
Nombre de types de connexion	1
nombre des niveaux	4

Connexion 1	
Technique de connexion	CAGE CLAMP®
Type d'actionnement	Outil de manipulation
Conducteur rigide	0,08 ... 2,5 mm² / 28 ... 12 AWG
Conducteur souple	0,08 ... 2,5 mm² / 28 ... 12 AWG
Conducteurs souples ; avec embout d'extrémité isolé	0,25 ... 1,5 mm²
Conducteurs souples ; avec embout d'extrémité sans isolation plastique	0,25 ... 2,5 mm²
Remarque (Section de conducteur)	12 AWG : THHN, THWN
Longueur de dénudage	5 ... 6 mm / 0.2 ... 0.24 inch
Axe du conducteur au circuit imprimé	45 °
Nombre de pôles	96

Données géométriques	
Pas	5 mm / 0.197 inch
Largeur	121 mm / 4.764 inch
Hauteur	48,2 mm / 1.898 inch
Hauteur utile	44,2 mm / 1.74 inch
Profondeur	37,5 mm / 1.476 inch
Longueur de la broche à souder	4 mm
Dimensions broche à souder	0,7 x 0,7 mm
Diamètre de perçage avec tolérance	1,3 (+0,1) mm



Contacts circuits imprimés		
Contacts circuits imprimés	THT	
Affectation broche à souder	en ligne dans la borne	
Nombre de broches à souder par potentiel	1	

Données du matériau		
Remarque Données du matériau	Vous trouverez ici des informations sur les spécifications de matériel	
Couleur	gris	
Groupe du matériau isolant	I	
Matière isolante Boîtier principal	Polyamide (PA66)	
Classe d'inflammabilité selon UL94	V0	
Matériau des ressorts de serrage	Ressort en acier Chrome-Nickel (CrNi)	
Matériau du contact	Cuivre électrolytique (E _{cu})	
Surface du contact	Étain	
Charge calorifique	1,929 MJ	
Poids	143,4 g	

Conditions d'environnement		
Plage de températures limites	-60 ... +105 °C	

Données commerciales		
Product Group	4 (brns circts impr et brns traversantes)	
eCl@ss 10.0	27-44-04-01	
eCl@ss 9.0	27-44-04-01	
ETIM 9.0	EC002643	
ETIM 8.0	EC002643	
Unité d'emb. (SUE)	6 pce(s)	
Type d'emballage	Carton	
Pays d'origine	PL	
GTIN	4045454161088	
Numéro du tarif douanier	85369010000	

Conformité environnementale du produit		
État de conformité RoHS	Compliant, No Exemption	

Approbations / certificats

Homologations générales			Homologations générales		
			UR	UL 1059	E45172
			Underwriters Laboratories Inc.		




Homologation	Norme	Nom du certificat
CCA DEKRA Certification B.V.	EN 60947	2160584.20
CCA DEKRA Certification B.V.	EN 60947	NTR NL-7103
CCA DEKRA Certification B.V.	EN 60947-7-4	NTR NL 7817
CCA DEKRA Certification B.V.	EN 60947-7-4	71-112779
CSA DEKRA Certification B.V.	C22.2 No. 158	1711139



Déclarations de conformité et de fabricant

Homologation	Norme	Nom du certificat
EU-Declaration of Confor- mity WAGO GmbH & Co. KG	-	-
UK-Declaration of Confor- mity WAGO GmbH & Co. KG	-	-

Homologations pour le secteur marine



Homologation	Norme	Nom du certificat
ABS American Bureau of Ship- ping	-	19-HG1869876-PDA
BV Bureau Veritas S.A.	IEC 60998	11915/D0 BV
DNV DNV GL SE	-	TAE000016Z

Téléchargements

Conformité environnementale du produit

Recherche de conformité	
Environmental Product Compliance 738-124	↓

Documentation

Informations complémentaires			
Technical Section	03.04.2019	pdf 2027.26 KB	↓
Gebrückte Klemmen- leisten für Leiterplatten		pdf 303.71 KB	↓

Données CAD/CAE

Données CAD
2D/3D Models 738-124

Données CAE
EPLAN Data Portal 738-124
ZUKEN Portal 738-124

PCB Design
Symbol and Footprint via SamacSys 738-124
Symbol and Footprint via Ultra Librarian 738-124

1 Produits correspondants

1.1 Accessoires en option

1.1.2 Outil

1.1.2.1 Outil de manipulation



Réf.: 210-658
Outil de manipulation; lame 3,5 x 0,5 mm; avec tige partiellement isolée; coudé; court; multicolore



Réf.: 210-657
Outil de manipulation; lame 3,5 x 0,5 mm; avec tige partiellement isolée; court; multicolore



Réf.: 210-720
Outil de manipulation; lame 3,5 x 0,5 mm; avec tige partiellement isolée; multicolore

1.1.3 Repérage

1.1.3.1 Bande de repérage



Réf.: 210-332/500-202
Bandes de marquage; en feuilles DIN A4; avec impression; 1-16 (160x); largeur interlignes 3 mm; longueur de bande 182 mm; impression horizontale; autocollant; blanc



Réf.: 210-332/500-205
Bandes de marquage; en feuilles DIN A4; avec impression; 1-32 (80x); largeur interlignes 3 mm; longueur de bande 182 mm; impression horizontale; autocollant; blanc



Réf.: 210-332/500-204
Bandes de marquage; en feuilles DIN A4; avec impression; 17-32 (160x); largeur interlignes 3 mm; longueur de bande 182 mm; impression horizontale; autocollant; blanc



Réf.: 210-332/500-206
Bandes de marquage; en feuilles DIN A4; avec impression; 33-48 (160x); largeur interlignes 3 mm; longueur de bande 182 mm; impression horizontale; autocollant; blanc

1.1.4 Tester et mesurer

1.1.4.1 Accessoire de test



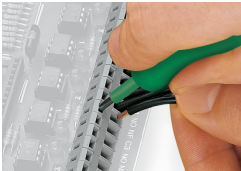
Réf.: 231-155
Module de fiche de contrôle avec languette de contact; pas 5 mm / 0.197 in; 2,50 mm²; gris



Réf.: 231-126
Module de fiche de contrôle avec languette de contact; pour séries 280, 736, 737, 738, 780; pas 5 mm / 0.197 in; 2,50 mm²; gris

Indications de manipulation

Raccorder le conducteur



Raccordement des conducteurs avec un outil de manipulation (largeur de lame 3,5 mm)

Manipulation et introduction du conducteur du même côté.

Montage



Moins grand besoin de place car encombrement extrêmement réduit
Barrette à bornes à deux étages – Série 736



Exemple de combinaison
Barrettes à bornes à deux (série 736) et à trois étages (série 737) sur demande



Exemple de combinaison
Barrettes à bornes à deux (série 736) et à trois étages (série 737) sur demande

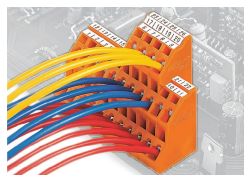


Exemple de combinaison
Barrettes à bornes à deux (série 737) et à quatre étages (série 738) sur demande

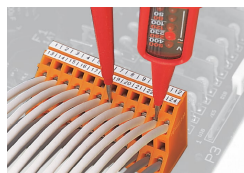


Exemple de combinaison
Barrettes à bornes à deux (série 737) et à quatre étages (série 738) sur demande

Repérage



Tester



Tester par contact direct sur la surface de contact au-dessus du conducteur