

Vorsatz

61-
2802.0/D

Vertrieb durch
Rs-online



<https://rs-online.eao.com/component/61-2802.0...>

Ihr Produkt:



61-2802.0/D Vorsatz

MONTAGE

Montage-Typ: Paneel-Montage

ELEKTRISCHE KENNWERTE

Elektrostatische Entladung (ESD): 11 kV

MECHANISCHE KENNWERTE

Schaltfunktion: Rast (a) - Ruhe - Impuls

Schaltstufen: 3 Stellungen

Schaltwinkel: 90° links / 42° rechts

Mechanische Lebensdauer: Nach DIN/IEC 60512-5-6 und EN/IEC 60947-5-1, 50 000 Schaltzyklen

Betätigungskraft: 0,025...0,1 Nm Sprungschaltelement, 0,4 ... 0,16 Nm Tastschaltelement

Betätigungsweg: ca. 42°/90°

Anzugsdrehmoment: Max. 0,5 Nm

Gewicht: 0.065 kg

UMGEBUNGSBEDINGUNGEN

IP-Schutzart: IP40 rückseitig, nach EN IEC 60529, IP67 frontseitig, nach EN IEC 60529

Einsatztemperatur: - 25 °C ... + 55 °C

Lagertemperatur: - 40 °C ... + 85 °C

ZERTIFIKATE

REACH: REACH konform

RoHS:

RoHS konform

WEITERE

Kurzbeschreibung:

Vorsatz, Rast (a) - Ruhe - Impuls

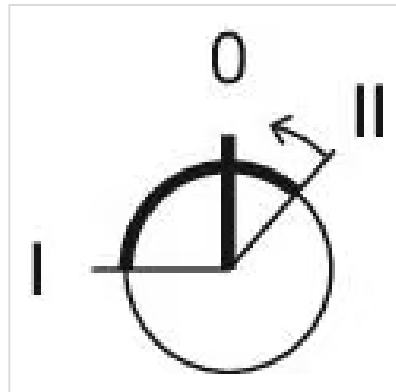
Gehäuse Material:

Kunststoff, gemäss UL 94 V0, selbstlöschend

Produkteigenschaften:

Standardschloss: DOM 311

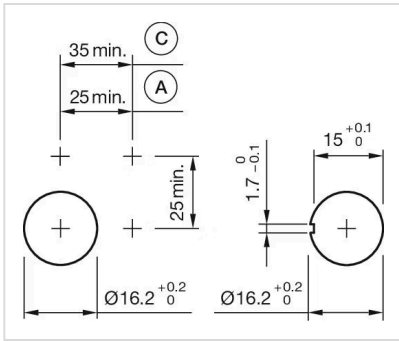
Schaltstellungen:



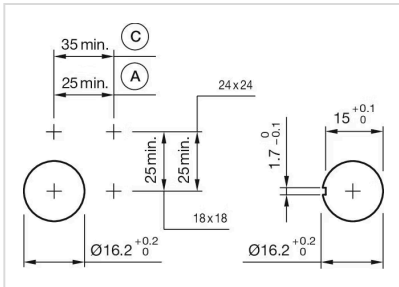
Schaltschemas:



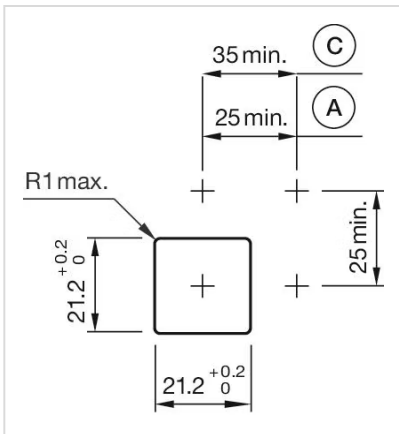
Einbauöffnungen:



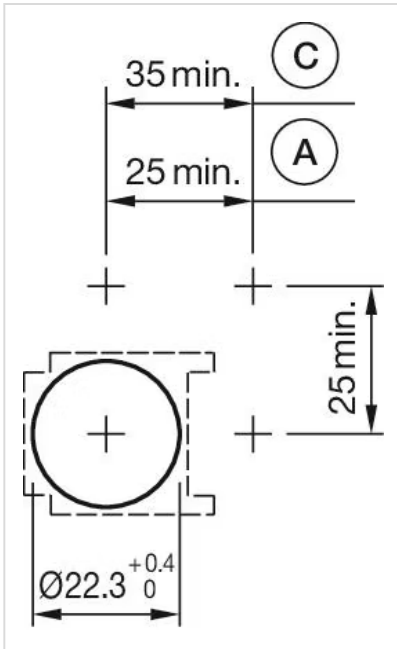
A = Löt-/Steckanschluss 2,8 mm x 0,5 mm
 C = Schraubanschluss



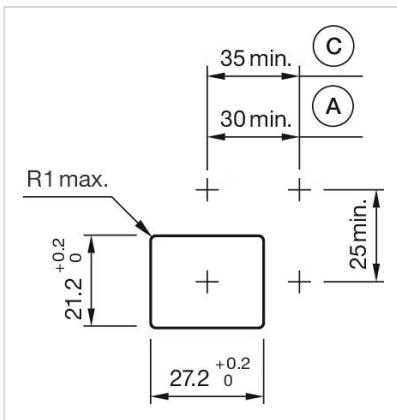
A = Löt-/Steckanschluss 2,8 mm x 0,5 mm
 C = Schraubanschluss



A = Löt-/Steckanschluss 2,8 mm x 0,5 mm
 C = Schraubanschluss

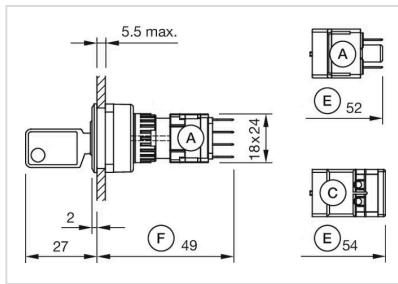


A = Löt-/Steckanschluss 2,8 mm x 0,5 mm
 C = Schraubanschluss

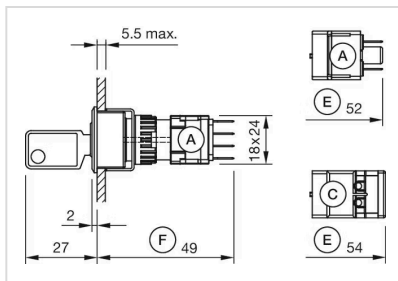


A = Löt-/Steckanschluss 2,8 mm x 0,5 mm
 C = Schraubanschluss

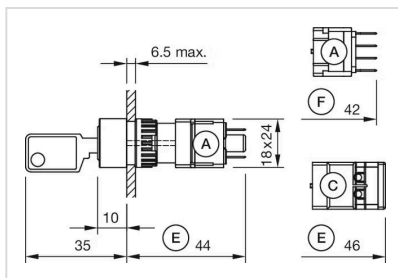
Abmessungen:



A = Steckanschluss 2,8 mm x 0,5 mm
 C = Schraubanschluss
 E = Tastschaltelement
 F = Sprungschaltelement



A = Steckanschluss 2,8 mm x 0,5 mm
 C = Schraubanschluss
 E = Tastschaltelement
 F = Sprungschaltelement



A = Steckanschluss 2,8 mm x 0,5 mm
 C = Schraubanschluss
 E = Tastschaltelement
 F = Sprungschaltelement