

tailles 22 et 30  
taille 15 (voir au verso)

## GENERALITES

Deux types de connecteurs débrochables (tailles 22 ou 30) s'adaptent sur les bobines surmoulées des électrovannes ASCO/JOUCOMATIC suivantes :

Connecteur	Electrovannes	Bobines
Taille 22	Séries 107 (1/8) - 189	Taille 22
Taille 30	Séries 107 (1/4) - 190	Taille 25
	Séries 192	Taille 30

Ces connecteurs sont proposés en 3 versions :

- standard
- avec câble longueur : 2 m - 3 conducteurs
- avec visualisation et protection électrique intégrées

## CARACTERISTIQUES ELECTRIQUES

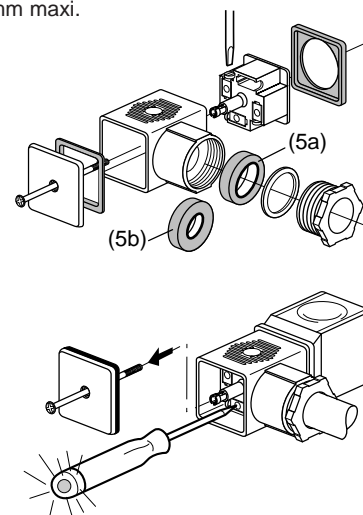
	Taille 22
Nombre de broches	2 + masse
Entrée de câble	CM 8 Pg 9P
Degré de protection	IP 65
Normalisation	-
Raccordement	par vis et étriers

	Taille 30
Nombre de broches	2 + masse
Entrée de câble	CM 10 Pg 11P
Degré de protection	IP 65
Normalisation	ISO 4400
Raccordement	par vis avec simplification de l'accès au raccordement par couvercle supérieur (voir figures ci-contre)

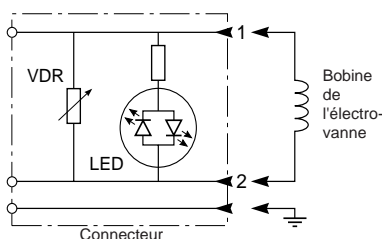


### RACCORDEMENT SUR CONNECTEUR TAILLE 30

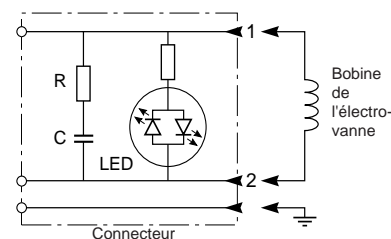
Livré avec 2 bagues d'étanchéité (5a) Ø int. 6,5 et (5b) Ø int. 8,5 pour adaptation au câble Ø 8 ou 10 mm maxi.



### Schémas avec visualisation et protection électrique



VDR - Varistance absorbant la self de la bobine  
LED - Diode électroluminescente verte, bidirectionnelle, pour signalisation de présence de tension aux bornes de la bobine.



RC - Circuit RC absorbant la self de la bobine  
LED - Diode électroluminescente verte, bidirectionnelle, pour signalisation de présence de tension aux bornes de la bobine.

## CONSTRUCTION

Version standard : corps et couvercle en polyamide chargé fibres de verre (PA + FV)

Version avec câble : câble surmoulé au connecteur

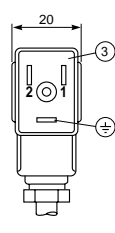
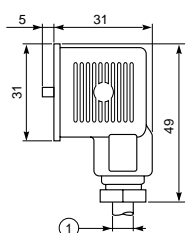
Version avec visualisation et protection : corps et couvercle en polyamide transparent

## SELECTION DU MATERIEL

Désignation	CODES	
	Taille 22	Taille 30
Connecteur standard	<b>881 22 404</b>	<b>881 22 602</b>
Connecteur avec câble longueur 2 m	<b>881 22 413</b>	<b>881 22 612</b>
Connecteurs avec visualisation et protection électrique intégrées	12V CC - CA (50/60Hz)	<b>881 22 611</b>
	24V CC - CA (50/60Hz)	<b>881 22 603</b>
	48V CC - CA (50/60Hz)	<b>881 22 604</b>
	115V CC - CA (50/60Hz)	<b>881 22 605</b>
	230V CC - CA (50/60Hz)	<b>881 22 608</b>

## ENCOMBREMENTS (mm), MASSES (kg) (Les connecteurs standard et ceux équipés d'une visualisation ont les mêmes dimensions)

**Taille 22** masse : 0,020

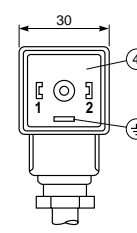
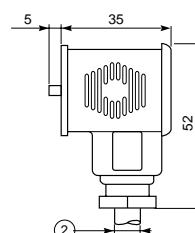


- ① CM8 Pg 9P
- ② CM10 Pg 11P
- ③ Support de bornier orientable 180° x 180°
- ④ Support de bornier orientable 90° x 90°

connecteurs avec sortie par câble

fil marron	: borne 1 (+)
fil bleu	: borne 2 (-)
fil vert/jaune	: masse

**Taille 30** masse : 0,030



: Les codes grisés correspondent aux produits d'application courante, livrables dans un délai réduit

## GÉNÉRALITÉS

Les connecteurs taille 15 s'adaptent sur les produits suivants :

- Mini électrovanne 3/2 NF à applique - série 302
- Distributeur 5/2 - 5/3 Ø M5 - série 519
- Distributeur 5/2 - 5/3 G 1/8 - série 520
- Distributeur 5/2 - 5/3 G 1/4 - série 521
- Détecteur magnétique de positions de vérin (version à connecteur).

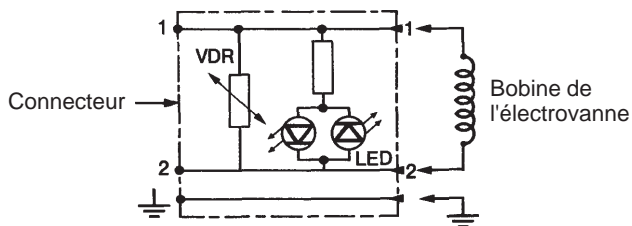
Ces connecteurs sont proposés en 3 versions :

- Standard
- Avec câble longueur 2 m - 3 conducteurs 0,6 mm<sup>2</sup>
- Avec visualisation (LED) et protection électrique intégrées à sortie par câble longueur 2 m - 3 conducteurs 0,6 mm<sup>2</sup>.

## CARACTÉRISTIQUES ÉLECTRIQUES

Nombre de broches : 2 + masse  
 Entrée de câbles : CM6 (Pg 7P)  
 Degré de protection : IP 65  
 Raccordement : par vis ou par câble

Schéma avec visualisation et protection électrique



**VDR** - Varistance absorbant la self de la bobine.  
**LED** - Diode électroluminescente verte, bidirectionnelle pour signalisation de présence de tension aux bornes de la bobine (24 V =/~)



## CONSTRUCTION

Version standard : boîtier en polyamide chargé fibres de verre (PA + FV)  
 Version avec visualisation et protection : boîtier en polyamide transparent (PA)

## SÉLECTION DU MATÉRIEL

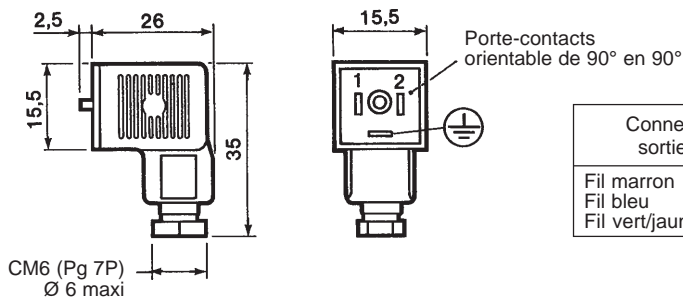
Désignation		CODES
Connecteur standard		881 43 581
Connecteur avec câble longueur 2 m		881 43 567
Connecteur avec visualisation et protection électrique intégrées, à sortie par câble longueur 2 m	Tension : 24 V =/~	881 43 580

## ENCOMBREMENTS ET MASSES

Le connecteur standard et celui équipé d'une VDR + LED + câble ont les mêmes dimensions

### CONNECTEUR STANDARD

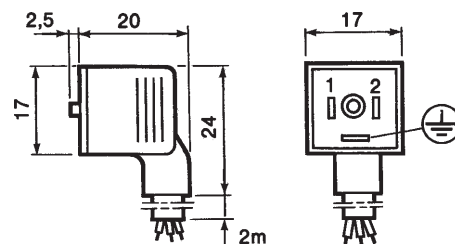
Masse sans câble : 9 g  
 Masse avec câble : 100 g



Connecteurs avec sortie par câble	
Fil marron	= borne 1
Fil bleu	= borne 2
Fil vert/jaune	= masse

### CONNECTEUR A SORTIE PAR CÂBLE

Masse avec câble : 90 g



Le porte-contacts du connecteur avec câble n'est pas orientable

 : Les codes grisés correspondent aux produits d'application courante, livrables dans un délai réduit

## GENERALITES

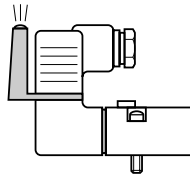
Le module de visualisation (LED) et protection électrique intégrées est adaptable sur toutes électrovannes ou électrodistributeurs équipés de 2 broches + 1(masse), taille 15 dont les produits suivants :

- Mini électrovanne 3/2 NF à applique - série 302
- Interface électro-pneumatique 302 - 304
- Distributeur 5/2 - 5/3 Ø M5 - série 519
- Distributeur 5/2 - 5/3 G 1/8 - série 520
- Distributeur 5/2 - 5/3 G 1/4 - série 521

## MONTAGE

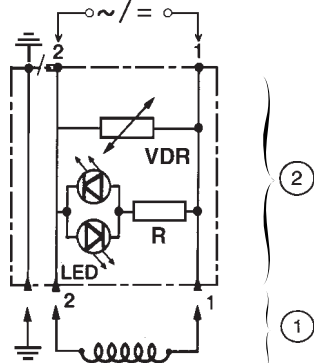


Montage du module entre connecteur et électrovanne (orientable à 180°)



## CARACTÉRISTIQUES ELECTRIQUES ET SPECIFICATIONS

- TENSION D'ALIMENTATION : 24 V (=) / 24-115-230 V (~) 50/60 Hz  
 TEMPERATURE AMBIANTE : -15°C, +50°C (voir limites imposées par les différents produits)  
 RACCORDEMENT : sur broches de bobine, maintien en position assuré par le connecteur taille 15.  
 NOMBRE DE BROCHES : 2 + masse (2 masses à 180° pour retournement du module)  
 CONSOMMATION : 0,25W (24V) - 0,40W (115V) - 0,75W (230V)  
 DEGRE DE PROTECTION : IP 65



**LED** - diode électroluminescente verte, bidirectionnelle pour signalisation de présence de tension aux bornes de la bobine (24V ~/= , 115V ~ , 230 V ~).

**VDR** - Varistance de protection absorbant la self de la bobine.

- ① Bobine de mini-pilote/électrovanne/distributeur taille 15
- ② Module de visualisation et protection électrique

## CONSTRUCTION

Boîtier en polyamide chargé de fibres de verre (PA + FV)  
 Composants électroniques noyés dans du compound

## SELECTION DU MATERIEL

Désignation		CODES
Module de visualisation (LED) et protection électrique	24V =/~	881 30 401
	115V ~	881 30 402
	230V ~	881 30 403

## ENCOMBREMENTS ET MASSE

Masse : 5 g

