



CM12-08EBP-KC1

CM

電容式近接開關

SICK
Sensor Intelligence.



訂購資訊

型號	貨號
CM12-08EBP-KC1	6051030

其他設備結構與配件 → www.sick.com/CM

圖示僅供參考



詳細技術資料

特徵

結構型式	圓柱型螺紋結構
螺紋尺寸	M12 x 1
直徑	Ø 12 mm
檢測範圍Sn	0 mm ... 8 mm
固定的檢測範圍Sa	5.76 mm
金屬材質上的安裝	非齊平式 / 齊平式 ¹⁾
開關頻率	15 Hz
連接類型	M12, 4-Pin公接頭
開關輸出	PNP / NPN
輸出功能	可程式化
開關方式特性	線路可程式設計 ²⁾
電氣規格	DC 4導線
調整	簡便教導設定鍵 (靈敏度) 電纜線 (靈敏度)
IP等級	IP68 ^{3) 4)}

¹⁾ 齊平式安裝中需要教導設定.

²⁾ 自動檢測.

³⁾ 按照EN 60529標準.

⁴⁾ 1.3 m 水深 / 60 min.

機械/電氣

電源電壓	10 V DC ... 36 V DC
殘餘漣波	≤ 10 % ¹⁾
電壓降	≤ 2.5 V DC ²⁾

¹⁾ Ub.

²⁾ Ia max時.

³⁾ 無負載.

⁴⁾ Sr.

⁵⁾ Ub與Ta恒定.

⁶⁾ 非齊平式安裝中，至少1 x Sn與感測器接地.

耗電量	12 mA ³⁾
時間延遲	≤ 120 ms
遲滯	3 % ... 20 %
可重複性	≤ 5 % ⁴⁾ ⁵⁾
EMC	按照EN 60947-5-2標準 ⁶⁾
持續電流I _a	≤ 200 mA
短路保護	✓
極性反向保護	✓
脈衝突波保護	✓
耐衝擊性與耐震性	30 g, 11 ms / 10 ... 55 Hz, 1 mm
工作環境溫度	-20 °C ... +85 °C
儲存環境溫度	-40 °C ... +85 °C
外殼材質	塑膠, 塑膠
外殼長度	84.7 mm
可用的螺紋長度	46.5 mm
最大鎖緊扭力	≤ 1 Nm
供貨範圍	固定螺母, PA12塑膠 (2 x)
UL文件號	NRKH.E191603

1) U_b.

2) I_a max時.

3) 無負載.

4) S_r.

5) U_b與T_a恒定.

6) 非齊平式安裝中, 至少1 x S_n與感測器接地.

安全相關參數

MTTF _D	759 年
DC _{avg}	0%

衰減係數

提示	該值作為參考值, 可能略有變化
金屬	1
水	1
PVC	約 0.4
油	約 0.25
玻璃	0.6
陶瓷	0.5
酒精	0.7
木材	0.2 ... 0.7

安裝提示

備註	相關圖片請參見“安裝提示”
B	12 mm
C	12 mm

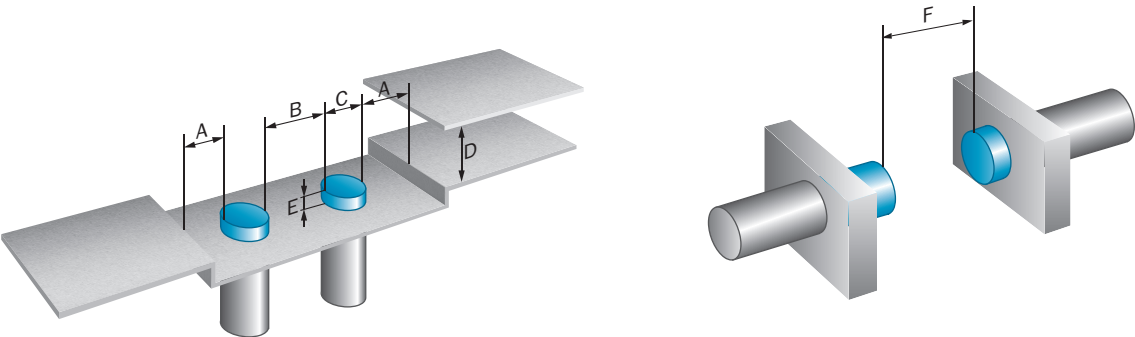
D	12 mm
E	8 mm

分類

ECl@ss 5.0	27270102
ECl@ss 5.1.4	27270102
ECl@ss 6.0	27270102
ECl@ss 6.2	27270102
ECl@ss 7.0	27270102
ECl@ss 8.0	27270102
ECl@ss 8.1	27270102
ECl@ss 9.0	27270102
ECl@ss 10.0	27270102
ECl@ss 11.0	27270102
ETIM 5.0	EC002715
ETIM 6.0	EC002715
ETIM 7.0	EC002715
UNSPSC 16.0901	39122230

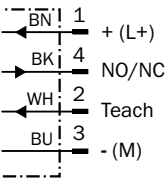
安裝提示

非齊平式內裝



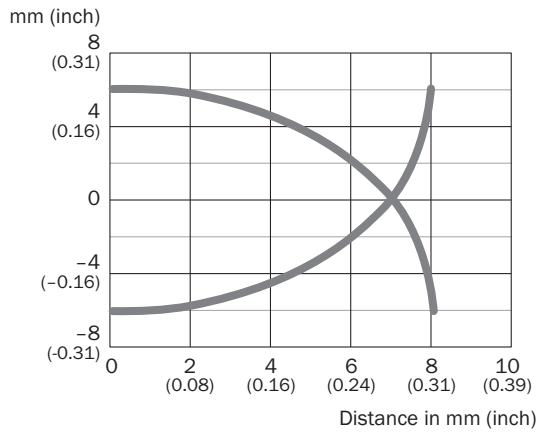
連接示意圖

Cd-235



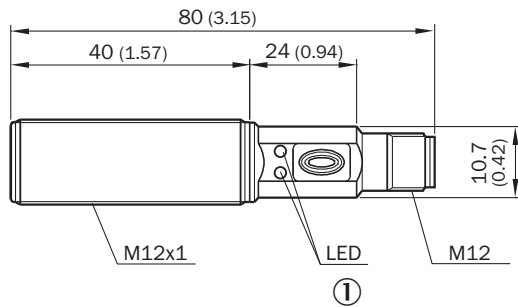
特性曲線

CM12



尺寸圖 (尺寸 (mm))

CM12, 公接頭



① 黃色LED: 開關輸出啟用; 綠色LED: 電源與信號儲備

推薦配件

其他設備結構與配件 → www.sick.com/CM

	簡要說明	型號	貨號
萬用型夾緊系統			
	萬用夾具板N05, M12, 鍍鋅鋼 (平板), 鋅壓鑄 (夾具), 萬用夾具 (5322626), 安裝材料	BEF-KHS-N05	2051611
固定角鋼與安裝板			
	M12感測器的安裝板, 鍍鋅鋼, 無安裝材料	BEF-WG-M12	5321869
	M12感測器的安裝支架, 鍍鋅鋼, 無安裝材料	BEF-WN-M12	5308447

	簡要說明	型號	貨號
插頭與電纜線			
	A接頭: 母接頭, M12, 4-Pin, 直式 B接頭: - 電纜線: 無屏蔽	DOS-1204-G	6007302
	A接頭: 母接頭, M12, 4-Pin, 彎角式 B接頭: - 電纜線: 無屏蔽	DOS-1204-W	6007303
	A接頭: 母接頭, M12, 4-Pin, 直式, A型編碼 B接頭: 開放式電纜線端 電纜線: 感測器/促動器電纜線, PVC, 無屏蔽, 2 m	YF2A14-020VB3XLEAX	2096234
	A接頭: 母接頭, M12, 4-Pin, 直式, A型編碼 B接頭: 開放式電纜線端 電纜線: 感測器/促動器電纜線, PVC, 無屏蔽, 5 m	YF2A14-050VB3XLEAX	2096235
	A接頭: 母接頭, M12, 4-Pin, 彎角式, A型編碼 B接頭: 開放式電纜線端 電纜線: 感測器/促動器電纜線, PVC, 無屏蔽, 2 m	YG2A14-020VB3XLEAX	2095895
	A接頭: 母接頭, M12, 4-Pin, 彎角式, A型編碼 B接頭: 開放式電纜線端 電纜線: 感測器/促動器電纜線, PVC, 無屏蔽, 5 m	YG2A14-050VB3XLEAX	2095897

SICK概述

SICK是為工業應用提供智慧型感測器與感測器解決方案的領導製造商之一。獨特的產品與服務範圍，為安全高效控制流程、防止人員事故與避免環境損害，奠定了完美基礎。

我們在不同產業擁有豐富經驗，並了解他們的流程與需求。因此，我們能夠利用智慧型感測器準確滿足客戶的需要。位於歐洲、亞洲與北美洲的應用中心，對客戶的客製化系統解決方案進行測試與優化。這一切有助於我們成為可靠的供應商與研發夥伴。

廣泛的服務使我們的產品更完善：SICK全方位服務在機器的整個生命週期內提供支援，並確保安全性與生產率。

這即是我們的「智慧型感測器」。

全球分佈：

各分公司地點與聯絡人 - www.sick.com