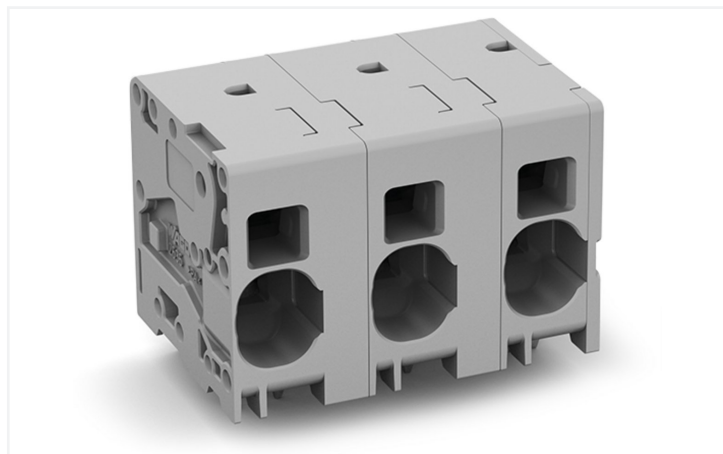


## Fiche technique | Référence: 2636-1358

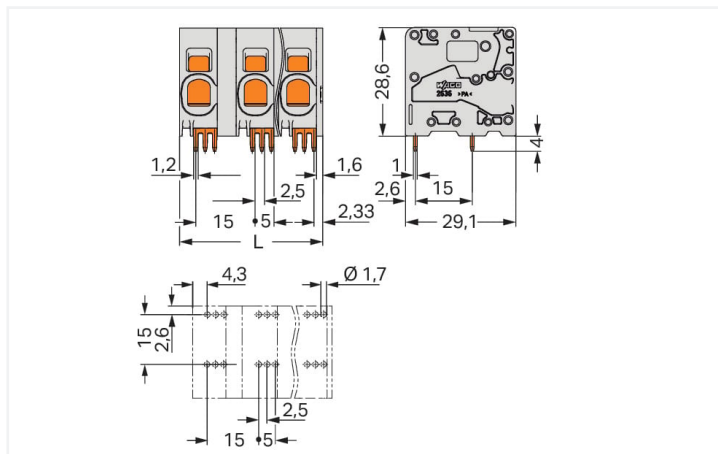
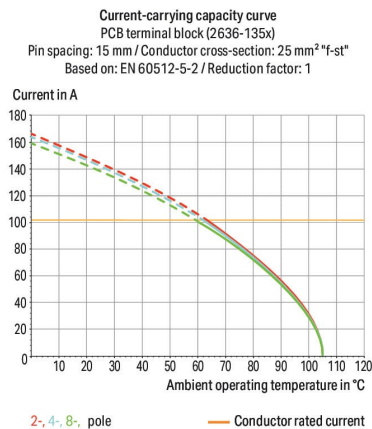
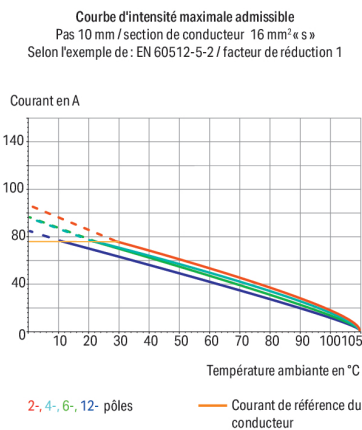
Borne pour circuits imprimés; 16 mm<sup>2</sup>; Pas 15 mm; 8 pôles; Push-in CAGE CLAMP®;  
16,00 mm<sup>2</sup>; gris

<https://www.wago.com/2636-1358>



Couleur: ■ gris

Identique à la figure


$$L = (\text{nombre de pôles} - 1) \times \text{pas} + 11,6 \text{ mm}$$


Borne pour circuits imprimés série 2636 avec introduction du conducteur vers la platine de 0°

La borne pour circuits imprimés portant le numéro d'article 2636-1358, assure une connexion facile et sécurisée. Les bornes pour circuits imprimés vous offrent une flexibilité maximale pour de nombreux types de montage. Les bornes pour circuits imprimés tenant la tension nominale de 1000 V peuvent supporter un courant nominal allant jusqu'à 76 A. Elles peuvent donc également être utilisées pour des dispositifs à la consommation importante. Une longueur de dénudage de 18 à 20 mm est nécessaire pour la connexion du conducteur de cette borne pour circuits imprimés. Ce produit utilise la technologie Push-in CAGE CLAMP®. La technologie de connexion universelle Push-in CAGE CLAMP® pour tous les types de conducteurs apporte l'avantage supplémentaire d'une connexion directe. Les conducteurs monobrins et multibrins munis d'embouts d'extrémité peuvent être insérés directement dans le point de serrage, sans outil. Les dimensions sont 116,6 x 32,6 x 29,1 mm en largeur x hauteur x profondeur. Cette borne pour circuits imprimés est adaptée aux sections de conducteur de 0.75 mm<sup>2</sup> à 16 mm<sup>2</sup> en fonction du type de câble. Le crochet de fixation est fait en un ressort en acier Chrome-Nickel (CrNi), le boîtier gris en Polyamide (PA66) garantit l'isolation et les contacts sont en cuivre électrolytique (Cu). La surface des contacts est en Étain. Ces bornes pour circuits imprimés sont actionnées par un outil de manipulation. Les bornes pour circuits imprimés sont soudées par procédé THT. Le montage s'effectue traversant. Le câble est inséré à un angle de 0 ° par rapport au circuit imprimé. Les broches de soudage ont des dimensions de 1,2 x 1 mm, ainsi qu'une longueur de 4 mm, et sont disposées en ligne sur tout le bornier. Il y a six goupilles de soudage par potentiel.

### Remarques

### Variantes pour Ex i :

D'autres variantes peuvent être demandées au service commercial de WAGO ou, si nécessaire, configurées sur <https://configurator.wago.com>.

autres nombres de pôles

Impression directe

Autres couleurs



Données électriques

Données de référence selon IEC/EN 60664-1				Données d'approbation selon UL 1059			
Overvoltage category	III	III	II	Use group	B	C	D
Pollution degree	3	2	2	Tension de référence	300 V	300 V	600 V
Tension de référence	1000 V	1000 V	1000 V	Courant de référence	85 A	85 A	5 A
Tension assignée de tenue aux chocs	8 kV	8 kV	8 kV				
Courant de référence	76 A	76 A	76 A				

Données d'approbation selon CSA			
Use group	B	C	D
Tension de référence	300 V	300 V	600 V
Courant de référence	66 A	66 A	66 A

Données de raccordement

Points de serrage	8	Connexion 1	
Nombre total des potentiels	8	Technique de connexion	Push-in CAGE CLAMP®
Nombre de types de connexion	1	Type d'actionnement	Outil de manipulation
nombre des niveaux	1	Conducteur rigide	0,75 ... 16 mm² / 18 ... 4 AWG
		Conducteur souple	0,75 ... 25 mm² / 18 ... 4 AWG
		Conducteurs souples ; avec embout d'extrémité isolé	0,75 ... 16 mm²
		Conducteurs souples ; avec embout d'extrémité sans isolation plastique	0,75 ... 16 mm²
		Conducteur souple avec embout d'extrémité double	0,75 ... 6 mm²
		Longueur de dénudage	18 ... 20 mm / 0.71 ... 0.79 inch
		Axe du conducteur au circuit imprimé	0°
		Nombre de pôles	8

Données géométriques

Pas	15 mm / 0.591 inch
Largeur	116,6 mm / 4.591 inch
Hauteur	32,6 mm / 1.283 inch
Hauteur utile	28,6 mm / 1.126 inch
Profondeur	29,1 mm / 1.146 inch
Longueur de la broche à souder	4 mm
Dimensions broche à souder	1,2 x 1 mm
Diamètre de perçage avec tolérance	1,7 (+0,1) mm

Données mécaniques

Type de montage	Montage traversant
-----------------	--------------------






Contacts circuits imprimés		
Contacts circuits imprimés	THT	
Affectation broche à souder	en ligne sur tout le bornier	
Nombre de broches à souder par potentiel	6	

Données du matériau		
Remarque Données du matériau	<a href="#">Vous trouverez ici des informations sur les spécifications de matériel</a>	
Couleur	gris	
Groupe du matériau isolant	I	
Matière isolante Boîtier principal	Polyamide (PA66)	
Classe d'inflammabilité selon UL94	V0	
Matériau des ressorts de serrage	Ressort en acier Chrome-Nickel (CrNi)	
Matériau du contact	Cuivre électrolytique (E <sub>cu</sub> )	
Surface du contact	Étain	
Charge calorifique	0,364 MJ	
Poids	82,8 g	

Conditions d'environnement		
Plage de températures limites	-60 ... +105 °C	
Température d'utilisation	-35 ... +60 °C	
Température d'utilisation continue	-60 ... +105 °C	

Données commerciales		
ETIM 9.0	EC002643	
ETIM 8.0	EC002643	
Unité d'emb. (SUE)	18 pce(s)	
Type d'emballage	Carton	
Pays d'origine	PL	
GTIN	4055143861472	
Numéro du tarif douanier	85369010000	

Conformité environnementale du produit		
État de conformité RoHS	Compliant, No Exemption	

Approbations / certificats					
Homologations générales			Déclarations de conformité et de fabricant		
   					
Homologation	Norme	Nom du certificat	Homologation	Norme	Nom du certificat
CB DEKRA Certification B.V.	IEC 60947-7-4	NL-61617	Railway WAGO GmbH & Co. KG	-	Z00004417.000
CSA DEKRA Certification B.V.	C22.2	70154737			
DEKRA DEKRA Certification B.V.	EN 60947-7-4	71-148282			
KEMA/KEUR DEKRA Certification B.V.	EN 60947-7-4	71-110774			
UL Underwriters Laboratories Inc.	C22.2 No. 158	UL-US- L45172-6187173-60217102-1			

Téléchargements

Conformité environnementale du produit

Recherche de conformité			
Environmental Product Compliance 2636-1358			

Documentation

Informations complémentaires			
Technical Section	03.04.2019	pdf 2027.26 KB	

Données CAD/CAE

Données CAD	
2D/3D Models 2636-1358	

Données CAE	
ZUKEN Portal 2636-1358	

PCB Design	
Symbol and Footprint via SamacSys 2636-1358	
Symbol and Footprint via Ultra Librarian 2636-1358	

1 Produits correspondants

1.1 Accessoires en option

1.1.2 Outil

1.1.2.1 Outil de manipulation



Réf.: [210-721](#)  
Outil de manipulation; Lame 5,5 x 0,8 mm;  
avec tige partiellement isolée; multicolore

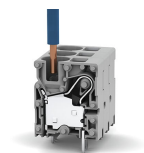
Indications de manipulation

Raccorder le conducteur



Insert fine-stranded conductors and remove all conductor types via operating tool.

Raccorder le conducteur



Insertion directe pour raccorder les conducteurs rigides.