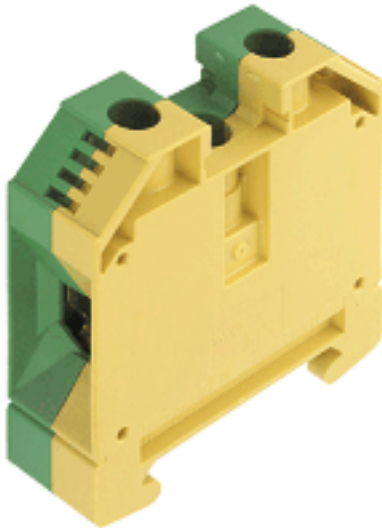


Serie W
WPE 35**Weidmüller Interface GmbH & Co. KG**
Klingenbergstraße 16
D-32758 Detmold
Germany
Fon: +49 5231 14-0
Fax: +49 5231 14-292083
www.weidmueller.com

I morsetti per il conduttore di terra sono disponibili in due forme, standard e compatta (N), con sezioni di dimensionamento da 1,5 mm² a 150 mm² (es. 2,5 mm² - WPE 2.5 o 4 mm² - WPE 4N).

Dati generali per l'ordinazione

Tipo	WPE 35
Nr.Cat.	101050000
Versione	Serie W, Morsetto componibile per il conduttore di protezione, Sezione di dimensionamento: 35 mm ² , Collegamento a vite, Montaggio diretto
GTIN (EAN)	4008190112806
CPZ	25 pz.

Foglio dati

Serie W WPE 35

Weidmüller Interface GmbH & Co. KG
 Klingenbergstraße 16
 D-32758 Detmold
 Germany
 Fon: +49 5231 14-0
 Fax: +49 5231 14-292083
 www.weidmueller.com

Dati tecnici

Dimensioni e peso

Larghezza	16 mm	Altezza	56 mm
Altezza minima	63 mm	Profondità	62,5 mm
Peso	82,84 g	Peso netto	82 g

Temperature

Temperatura d'esercizio continuo, min. -50 °C Temperatura d'esercizio continuo, max. 120 °C

Dati di dimensionamento IECEx/ATEX

N° certificato (ATEX)	KEMA98ATEX1683U	Certificato ATEX	KEMA98ATEX1683U_d.pdf
Certificato ATEX	KEMA98ATEX1683U_e.pdf	Certificato IECEx	IECExULD05.0008U_e.pdf
Sezione cavo max (ATEX)	35 mm ²	Tensione QV	CrossConnectionGuide.pdf
Campo delle temperature di impiego	Campo delle temperature d'impiego: vedi certificato CE di collaudo campione/ IECEx-Certificate of Conformity	Marchatura EN 60079-7	
Marchatura Ex-RL 94/9 EGx	II 2 G D		Ex e II

Altri dati tecnici

Esecuzione	Collegamento a vite, Con collegamento PE, chiuso	Esecuzione a prova di esplosione	Sì
Istruzioni di montaggio	Montaggio diretto	Lati aperti	chiuso
Numero di morsetti uguali	1	Tipo di montaggio	avvitato

Dati dimensionamento

Sezione di dimensionamento	35 mm ²	Tensione impulsiva di dim. rispetto al mors. adiacente	800 V
Tensione impulsiva di dim. rispetto al mors. adiacente	8 kV	Norme	IEC 60947-7-2
Grado di lordura	3		

Dati dimensionamento secondo CSA

N° certificato (CSA)	200039-1352963	Sezione cavo max (CSA)	2 AWG
Sezione cavo min (CSA)	12 AWG		

Dati dimensionamento secondo UL

N° certificato (UR)	E60693	Grandezza conduttore Factory wiring max (UR)	2 AWG
Grandezza conduttore Factory wiring min (UR)	12 AWG	Grandezza conduttore Field wiring max (UR)	2 AWG

Dimensioni

Sfalsamento TS 35	32 mm
-------------------	-------

**Serie W
WPE 35**

Weidmüller Interface GmbH & Co. KG
 Klingenbergstraße 16
 D-32758 Detmold
 Germany
 Fon: +49 5231 14-0
 Fax: +49 5231 14-292083
 www.weidmueller.com

Dati tecnici**Conduttori allacciabili (collegamento di dimensionamento)**

Tipo di collegamento	Collegamento a vite	Lunghezza di spellatura	18 mm
Dimensione lama	6,5 x 1,2 mm	Direzione di collegamento	laterale
Numero di collegamenti	2	Campo di serraggio, collegamento di dimensionamento, min.	2,5 mm ²
Campo di serraggio, collegamento di dimensionamento, max.	35 mm ²	Vite di serraggio	M 6
Coppia di serraggio, min.	5 Nm	Calibro a norma 60 947-1	B8
Sezione di collegamento conduttore rigido, collegamento di dimensionamento min.	2,5 mm ²	Sezione di collegamento cavo rigido, collegamento di dimensionamento max.	16 mm ²
Sezione di collegamento cavo, semirigido, collegamento di dimensionamento, min.	2,5 mm ²	Sezione di collegamento cavo, semirigido, collegamento di dimensionamento, max.	35 mm ²
Sezione di collegamento cavo, flessibile, max.	35 mm ²	Sezione di collegamento cavo, flessibile, min.	2,5 mm ²
Sezione di collegamento cavo flessibile con terminale DIN 46228/1, collegamento di dimensionamento, min.	2,5 mm ²	Sezione di collegamento cavo flessibile con terminale DIN 46228/1, collegamento di dimensionamento, max.	35 mm ²
Sezione di collegamento cavo flessibile, terminale con collare isolante DIN 46228/4, collegamento di dimensionamento, min.	2,5 mm ²	Sezione di collegamento cavo flessibile, terminale con collare isolante DIN 46228/4, collegamento di dimensionamento, max.	35 mm ²
Sezione di collegamento cavo AWG, min.	AWG 12	Sezione di collegamento cavo AWG, max.	AWG 2

Dati caratteristici del sistema

Famiglia prodotti	Serie W	Tipo di collegamento	Collegamento a vite
Direzione di collegamento	laterale	Numero di piani	1
Numero di collegamenti	2	Numero dei punti di serraggio per piano	2
Piani ponticellati internamente	No	Guida di supporto	TS 35
Piastra terminale (necessaria)	No		

Dati dei materiali

Materiale	Wemid	Colore	giallo, verde
Classe d'infiammabilità UL 94	V-0		

Dati dimensionamento PE

Campo della coppia di serraggio vite di fissaggio	1,2...2,4 Nm	Corrente temporanea di dimensionamento	4200 A (35 mm ²)
Funzione PEN	Sì	Grado di lordura	3
Norme	IEC 60947-7-2	Sezione di dimensionamento	35 mm ²
Vite centrale nei morsetti PE	M 4		

Classificazioni

ETIM 3.0	EC000901	UNSPSC	30-21-18-11
eClass 5.1	27-14-03-05	eClass 6.2	27-14-03-05
eClass 7.1	27-14-03-05		

Note dei prodotti

Avvertenza Accessori Isolamento protettivo del supporto guida "SH 2" Nr.Cat. 0494920000 (CPZ 10),per l'installazione della guida.

Foglio dati**Serie W
WPE 35****Weidmüller Interface GmbH & Co. KG**
Klingenbergstraße 16
D-32758 Detmold
Germany
Fon: +49 5231 14-0
Fax: +49 5231 14-292083
www.weidmueller.com**Dati tecnici****Approvazioni**

Approvazioni



ROHS

Conforme

Foglio dati

Serie W
WPE 35

Weidmüller Interface GmbH & Co. KG
Klingenbergstraße 16
D-32758 Detmold
Germany
Fon: +49 5231 14-0
Fax: +49 5231 14-292083
www.weidmueller.com

Disegni

