

CARACTERISTIQUES

- Haute fiabilité et hautes performances
- Coque en acier zingué avec finition chromée jaune
- Contacts usinés à broches plaqués or pour des performances de précision
- Isolant en phtalate de diallyle vert monobloc pour de meilleures performances électriques
- Brides pour montage à vis sur un panneau
- Cosses à souder pour raccordement simple de fil

Fiche mâle de connecteur Sub-D à montage sur panneau 9 contacts de RS Pro, pas de 2,74 mm

RS code commande : 482-777



Les produits homologués par RS vous apportent des pièces de qualité professionnelle dans toutes les catégories de produits. Notre gamme de produits a été testée par des ingénieurs et fournit une qualité comparable aux plus grandes marques sans avoir à payer un prix élevé.

Description du produit

Proposé par RS PRO, un connecteur Sub-D haute fiabilité conçu pour une utilisation dans les environnements où une haute fiabilité est vitale. Ce connecteur est doté d'une coque en acier et d'un isolant en phtalate de diallyle. Le phtalate de diallyle est un type de plastique doté de bonnes propriétés électriques, d'une résistance élevée à la chaleur, d'une bonne stabilité dimensionnelle et d'une résistance élevée. Les qualités de ce matériau améliorent les performances électriques du connecteur. Ce connecteur est une version commerciale des connecteurs militaires M24308.

Caractéristiques générales

Nombre de contacts	9
Sexe	Mâle
Orientation du corps	Droit
Type de montage	Montage panneau
Connecteur D.	Sub-D standard
Taille de boîtier Sub-D	E
Méthode de terminaison	Soudure
Matériau du boîtier	Acier
Dimensions	30,81 x 10,72 x 12,55 mm
Matériau du contact	Laiton
Placage de contact	Or sur nickel
Application	Ordinateurs, moniteurs et scanners, Equipement de mise en réseau et de communication ; Equipement de traitement de données, Equipement industriel, instrumentation de test et de mesure, télécommande Capteurs et enregistreurs de données, Equipement de génération électrique portable
Résistance aux chocs	Peak 50 G conformément à la norme MIL-STD-202, méthode 213, condition G
Vibration	12 cycles dans trois directions perpendiculaires @ 10 - 2 000 Hz, conformément à la norme MILDD-202, méthode 204, condition D.
Résistance à l'humidité	Humidité relative de 90 à 95 % @ 40 °C pendant 96 heures par MIL-STD-202, méthode 103

Durée de vie	500 cycles d'accouplement
Norme d'inflammabilité des matériaux	UL94 V-0

Spécifications électriques

Intensité nominale	5.0A
Tension nominale	750V
Résistance de contact	2,7 milliohms maximum
Résistance d'isolation	5 000 mégohms maximum (initial), 1 000 mégohms (minimum) après les tests environnementaux
Tension de retrait diélectrique	1250VAC/RMS

Spécifications mécaniques

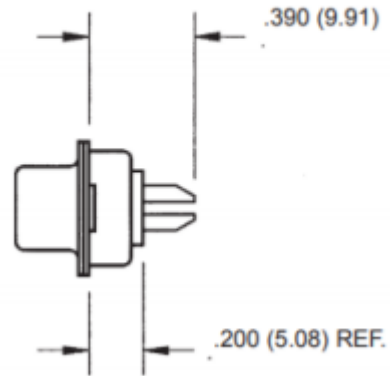
Pas	2.74mm
Longueur	30.81mm
Largeur	10.72mm
Profondeur	12.55mm
Logement de fil	<0.5mm ² (20AWG)
Contact individuel	0,7 oz/12 oz

Spécifications de l'environnement de fonctionnement

Température d'utilisation maximale	+125°C
Température d'utilisation minimale	-65°C

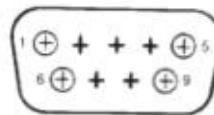
Homologations

Conformité/certifications	UL 94V-0 / 2011/65/EU et 2015/863
----------------------------------	-----------------------------------

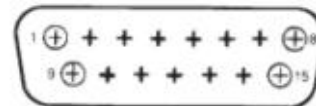


Contact Arrangements

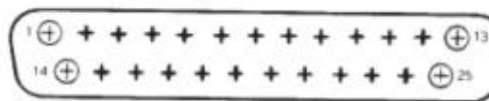
Standard Density Plug Inserts



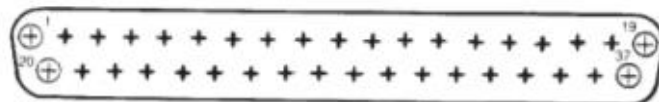
Shell Size E
(9 Position)



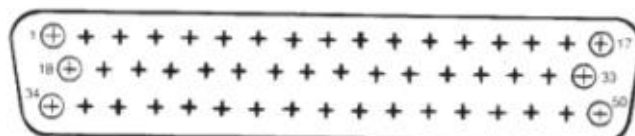
Shell Size A
(15 Position)



Shell Size B
(25 Position)

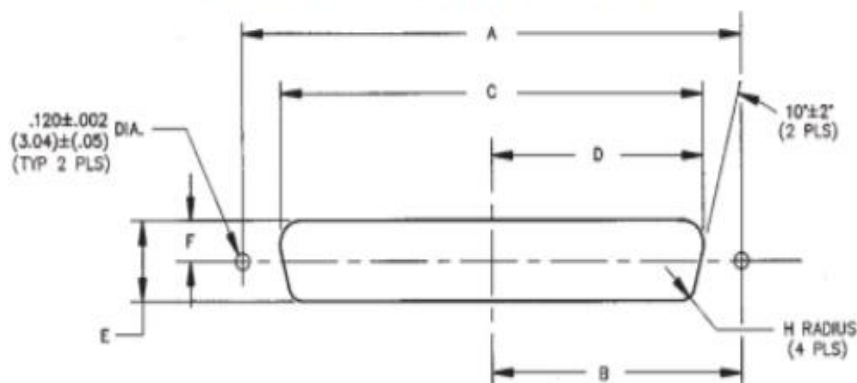


Shell Size C
(37 Position)



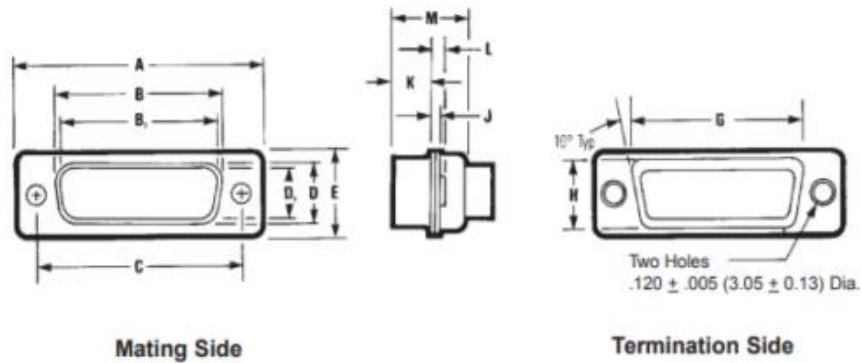
Shell Size D
(50 Position)

Panel Mounting Specifications



Dimensions

Shell Size	Positions	Mounting Method		A		B		C		D		E		F		H	
		Front/	Rear Panel	in	mm	in	mm	in	mm	in	mm	in	mm	in	mm	in	mm
E	9	Front		0.98	24.89	0.49	12.45	0.87	22.10	0.44	11.18	0.51	12.95	0.26	6.60	0.08	2.03
		Rear		0.98	24.89	0.49	12.45	0.81	20.57	0.40	10.16	0.45	11.43	0.23	5.84	0.13	3.30
A	15	Front		1.31	33.27	0.66	16.76	1.10	27.94	0.60	15.24	0.51	12.95	0.26	6.60	0.08	2.03
		Rear		1.31	33.27	0.66	16.76	1.13	28.70	0.57	14.48	0.45	11.43	0.23	5.84	0.13	3.30
B	25	Front		1.85	46.99	0.93	23.62	1.74	44.20	0.87	22.10	0.51	12.95	0.26	6.60	0.08	2.03
		Rear		1.85	46.99	0.93	23.62	1.67	42.42	0.84	21.34	0.45	11.43	0.23	5.84	0.13	3.30
C	37	Front		2.50	63.50	1.25	31.75	2.39	60.71	1.20	30.48	0.51	12.95	0.26	6.60	0.08	2.03
		Rear		2.50	63.50	1.25	31.75	2.33	59.18	1.16	29.46	0.45	11.43	0.23	5.84	0.13	3.30
D	50	Front		2.41	61.21	1.20	30.48	2.30	58.42	1.15	29.21	0.62	15.75	0.31	6.60	0.08	2.03
		Rear		2.41	61.21	1.20	30.48	2.22	56.39	1.11	28.19	0.56	14.22	0.28	5.84	0.13	3.30



Shell Size	Positions	Connector Type	A ±.015" (0.38mm)		B ±.010" (0.25mm)		B ₁ ±.005" (0.13 mm)		C ±.005" (0.13mm)		D ±.010" (0.25mm)		D ₁ ±.010" (0.25mm)		E ±.010" (0.25mm)	
			in	mm	in	mm	in	mm	in	mm	in	mm	in	mm	in	mm
E	9	Plug	1.213	30.81	--	--	.666	16.90	0.984	24.99	--	--	.329	8.40	.494	12.55
		Socket	1.213	30.81	.640	16.26	--	--	0.984	24.99	.308	7.82	--	--	.494	12.55
A	15	Plug	1.541	39.14	--	--	.994	25.30	1.312	33.32	--	--	.329	8.40	.494	12.55
		Socket	1.541	39.14	.968	24.59	--	--	1.312	33.32	.308	7.82	--	--	.494	12.55
B	25	Plug	2.088	53.04	--	--	1.534	39.00	1.852	47.04	--	--	.329	8.40	.494	12.55
		Socket	2.088	53.04	1.508	38.30	--	--	1.852	47.04	.308	7.82	--	--	.494	12.55
C	37	Plug	2.729	69.32	--	--	2.182	55.40	2.500	63.50	--	--	.329	8.40	.494	12.55
		Socket	2.729	69.32	2.156	54.76	--	--	2.500	63.50	.308	7.82	--	--	.494	12.55
D	50	Plug	2.635	66.93	--	--	2.079	52.80	2.406	61.11	--	--	.436	11.07	.605	15.37
		Socket	2.635	66.93	2.062	52.34	--	--	2.406	61.11	.420	10.67	--	--	.605	15.37

Shell Size	Positions	Connector Type	G ±.010" (0.25mm)		H ±.010" (0.25mm)		J ±.010" (0.25 mm)		K ±.005" (0.25mm)		L ±.010" (0.25mm)		M ±.010" (0.25mm)	
			in	mm	in	mm	in	mm	in	mm	in	mm	in	mm
E	9	Plug	.759	19.28	.422	10.72	.030	0.76	.236	5.99	.045	1.14	.422	10.72
		Socket	.759	19.28	.422	10.72	.030	0.76	.243	6.17	.045	1.14	.429	10.92
A	15	Plug	1.083	27.51	.422	10.72	.030	0.76	.236	5.99	.045	1.14	.422	10.72
		Socket	1.083	27.51	.422	10.72	.030	0.76	.253	6.17	.045	1.14	.429	10.92
B	25	Plug	1.625	41.27	.422	10.72	.039	0.99	.231	5.87	.060	1.52	.426	10.82
		Socket	1.625	41.27	.422	10.72	.030	0.76	.243	6.17	.045	1.14	.429	10.92
C	37	Plug	2.272	57.71	.422	10.72	.039	0.99	.231	5.87	.060	1.52	.426	10.82
		Socket	2.272	57.71	.422	10.72	.030	0.76	.243	6.17	.045	1.14	.429	10.92
D	50	Plug	2.178	55.32	.534	13.56	.039	0.99	.231	5.87	.060	1.52	.426	10.82
		Socket	2.178	55.32	.534	13.56	.030	0.76	.243	6.17	.045	1.14	.429	10.92

B and D are outside dimensions for socket. D and B are inside dimensions for plug.