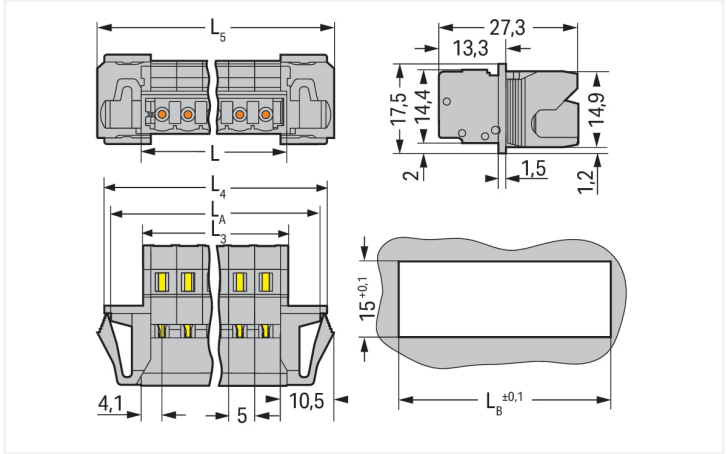
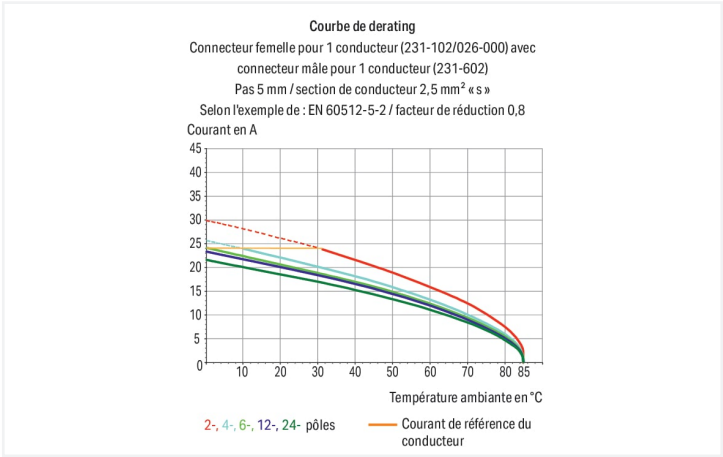




Couleur: ■ gris



Dimensions en mm  
 $L = (\text{nombre de pôles} \times \text{pas}) + 3,2 \text{ mm}$   
 $L3 = L - 0,2 \text{ mm}$   
 $L4 = L3 + 15,2 \text{ mm}$   
 $L5 = L3 + 18 \text{ mm}$   
 $LA = L3 + 12,6 \text{ mm}$   
 $LB = L3 + 13,2 \text{ mm}$



- Connexion universelle pour tous types de conducteurs
- Deux sens d'actionnement pour le ressort CAGE CLAMP® facilitent le câblage dans le pré-assemblage de câbles et sur les appareils
- Pour connexions « Fils à fils » et « Carte à fils »
- Variantes avec pied de fixation à encliqueter ou brides de fixation pour le montage sur les surfaces ou dans des connexions traversantes
- Avec possibilité de codage

Remarques

Remarque de sécurité 1

Le MCS – MULTI CONNECTION SYSTEM – est selon DIN EN 61984 un connecteur sans capacité de coupure. Conformément aux prescriptions d'utilisation, il faut éviter la connexion/déconnexion des connecteurs sous tension ou en charge. Dans la direction du flux d'énergie dans le câblage du circuit, les connecteurs doivent être appliqués de sorte que les connecteurs mâles dans l'état non enfiché, pouvant être touchés, ne soient pas sous tension.

Variantes pour Ex i :

autres nombres de pôles  
Surfaces du contact dorées ou partiellement dorées.  
D'autres variantes peuvent être demandées au service commercial de WAGO ou, si nécessaire, configurées sur <https://configurator.wago.com>.



Données électriques

Données de référence selon	IEC/EN 60664-1		
Overvoltage category	III	III	II
Pollution degree	3	2	2
Tension de référence	320 V	320 V	630 V
Tension assignée de tenue aux chocs	4 kV	4 kV	4 kV
Courant de référence	12 A	12 A	12 A

Données d'approbation selon	UL 1059		
Use group	B	C	D
Tension de référence	300 V	-	300 V
Courant de référence	15 A	-	10 A

Données d'approbation selon	UL 1977
Tension de référence	600 V
Courant de référence	15 A

Données d'approbation selon	CSA		
Use group	B	C	D
Tension de référence	300 V	-	300 V
Courant de référence	15 A	-	10 A

Données de raccordement

Points de serrage	9
Nombre total des potentiels	9
Nombre de types de connexion	1
nombre des niveaux	1

Connexion 1	
Technique de connexion	CAGE CLAMP®
Type d'actionnement	Outil de manipulation
Sens d'actionnement 1	Manipulation dans le même axe que le conducteur
Sens d'actionnement 2	Manipulation à 90° par rapport à l'axe du conducteur
Conducteur rigide	0,08 ... 2,5 mm² / 28 ... 12 AWG
Conducteur souple	0,08 ... 2,5 mm² / 28 ... 12 AWG
Conducteurs souples ; avec embout d'extrémité isolé	0,25 ... 1,5 mm²
Conducteurs souples ; avec embout d'extrémité sans isolation plastique	0,25 ... 2,5 mm²
Longueur de dénudage	8 ... 9 mm / 0.31 ... 0.35 inch
Nombre de pôles	9
Axe du conducteur vers la prise	0°

Données géométriques

Pas	5 mm / 0.197 inch
Largeur	66 mm / 2.598 inch
Hauteur	17,5 mm / 0.689 inch
Profondeur	27,5 mm / 1.083 inch

Données mécaniques

codage variable	Oui
Épaisseur de tôle du boîtier	0,5 ... 3 mm / 0.02 ... 0.118 inch
Type de fixation	Bride à encliqueter
Type de montage	Montage traversant
Protection contre une éventuelle torsion	Oui



Connexion	
Version de contact dans le domaine des connecteurs	Connecteur mâle
Type de connexion de connecteur	pour conducteur
Protection contre l'inversion	Non

Données du matériau	
Remarque Données du matériau	<a href="#">Vous trouverez ici des informations sur les spécifications de matériel</a>
Couleur	gris
Groupe du matériau isolant	I
Matière isolante Boîtier principal	Polyamide (PA66)
Classe d'inflammabilité selon UL94	V0
Matériau des ressorts de serrage	Ressort en acier Chrome-Nickel (CrNi)
Matériau du contact	Cuivre électrolytique (E <sub>cu</sub> )
Surface du contact	Étain
Charge calorifique	0,419 MJ
Poids	15,6 g

Conditions d'environnement	
Plage de températures limites	-60 ... +100 °C
Température d'utilisation	-35 ... +60 °C

Données commerciales	
Product Group	3 (Connecteurs multisystèmes)
eCl@ss 10.0	27-44-03-09
eCl@ss 9.0	27-44-03-09
ETIM 9.0	EC002638
ETIM 8.0	EC002638
Unité d'emb. (SUE)	25 pce(s)
Type d'emballage	Carton
Pays d'origine	DE
GTIN	4050821216070
Numéro du tarif douanier	85366930000

Conformité environnementale du produit	
État de conformité RoHS	Compliant, No Exemption

Approbations / certificats

Homologations générales



Homologation	Norme	Nom du certificat
CB DEKRA Certification B.V.	IEC 61984	NL-39756/A1
CSA DEKRA Certification B.V.	C22.2	LR 18677-25
KEMA/KEUR DEKRA Certification B.V.	EN 61984	71-121453
UR Underwriters Laboratories Inc.	UL 1977	E45171

Homologations pour le secteur marine



Homologation	Norme	Nom du certificat
ABS American Bureau of Ship- ping	-	19-HG1869876-PDA
BV Bureau Veritas S.A.	IEC 60998	11915/D0 BV
DNV DNV GL SE	-	TAE000016Z



Téléchargements

Conformité environnementale du produit

Recherche de conformité

Environmental Product Compliance  
231-609/114-000

↓

Documentation

Informations complémentaires

Technical Section

03.04.2019

pdf  
2027.26 KB

↓

Données CAD/CAE

Données CAD

2D/3D Models  
231-609/114-000

↓

Données CAE

ZUKEN Portal  
231-609/114-000

↓

1 Produits correspondants

1.1 Produit complémentaire

1.1.1 Connecteur femelle



Réf.: [231-109/026-000](#)  
Connecteur femelle pour 1 conducteur;  
CAGE CLAMP®; 2,5 mm²; Pas 5 mm; 9  
pôles; 2,50 mm²; gris

1.2 Accessoires en option

1.2.1 Codage

1.2.1.1 Codage



Réf.: [231-129](#)  
Détrompeur; encliquetable; gris clair

1.2.2 Contact de pontage

1.2.2.1 Contact de pontage



Réf.: 231-902  
Contact de pontage; pour introduction du conducteur; 2 raccords; isolé; gris



Réf.: 231-903  
Contact de pontage; pour introduction du conducteur; 3 raccords; isolé; gris



Réf.: 231-905  
Contact de pontage; pour introduction du conducteur; 5 raccords; isolé; gris



Réf.: 231-907  
Contact de pontage; pour introduction du conducteur; 7 raccords; isolé; gris

1.2.3 Couvercle

1.2.3.1 Couvercle



Réf.: 231-668  
Tiges de fermeture; pour la fermeture de points de connexion non utilisés; gris

1.2.4 Décharge de traction

1.2.4.1 Boîtier de décharge de traction



Réf.: 232-609  
Boîtier de décharge de traction; pour connecteurs femelles et mâles; en deux pièces; Pas 5 mm; 9 pôles; gris

1.2.6 Outil

1.2.6.1 Outil de manipulation



Réf.: 231-231  
Outil de manipulation universel; rouge



Réf.: 209-130  
Outil de manipulation; à partir de matière isolante; 1 raccord; pour série 264 (1 / 2 prises), séries 280, 281 (jusqu'à 3 prises); naturel



Réf.: 231-131  
Outil de manipulation; à partir de matière isolante; 1 raccord; solitaire; blanc



Réf.: 231-291  
Outil de manipulation; à partir de matière isolante; 1 raccord; solitaire; rouge



Réf.: 280-432  
Outil de manipulation; à partir de matière isolante; 2 raccords; blanc



Réf.: 280-433  
Outil de manipulation; à partir de matière isolante; 3 raccords; blanc



Réf.: 280-434  
Outil de manipulation; à partir de matière isolante; 4 raccords; blanc



Réf.: 280-435  
Outil de manipulation; à partir de matière isolante; 5 raccords; gris



Réf.: 280-436  
Outil de manipulation; à partir de matière isolante; 6 raccords; blanc



Réf.: 280-437  
Outil de manipulation; à partir de matière isolante; 7 raccords; blanc



Réf.: 280-438  
Outil de manipulation; à partir de matière isolante; 8 raccords; blanc



Réf.: 210-657  
Outil de manipulation; lame 3,5 x 0,5 mm; avec tige partiellement isolée; court; multicolore



Réf.: 210-720  
Outil de manipulation; lame 3,5 x 0,5 mm; avec tige partiellement isolée; multicolore



Réf.: 231-159  
Outil de manipulation; naturel



Réf.: 209-132  
Outil de manipulation; pour la connexion du peigne de pontage à insérer; à partir de matière isolante; 2 raccords; naturel



Réf.: 210-250  
Outil de manipulation; pour MCS MINI et MIDI avec connexion CAGE CLAMP®; rouge

1.2.7 Réducteur isolant de sécurité

1.2.7.1 Réducteur isolant de sécurité



Réf.: 231-670  
Réducteur isolant de sécurité; 0,08-0,2 mm<sup>2</sup> / 0,2 mm<sup>2</sup> « r »; blanc



Réf.: 231-671  
Réducteur isolant de sécurité; 0,25 - 0,5 mm<sup>2</sup>; gris clair



Réf.: 231-672  
Réducteur isolant de sécurité; 0,75 - 1 mm<sup>2</sup>; gris foncé

1.2.8 Repérage

1.2.8.1 Bande de repérage



Réf.: 210-331/500-103  
Bandes de marquage; en feuilles DIN A4; avec impression; 1-12 (300x); Largeur interlignes 2,3 mm; longueur de bande 182 mm; Impression horizontale; autocollant; blanc



Réf.: 210-332/500-202  
Bandes de marquage; en feuilles DIN A4; avec impression; 1-16 (160x); Largeur interlignes 3 mm; longueur de bande 182 mm; Impression horizontale; autocollant; blanc



Réf.: 210-332/500-205  
Bandes de marquage; en feuilles DIN A4; avec impression; 1-32 (80x); Largeur interlignes 3 mm; longueur de bande 182 mm; Impression horizontale; autocollant; blanc



Réf.: 210-331/500-104  
Bandes de marquage; en feuilles DIN A4; avec impression; 13-24 (300x); Largeur interlignes 2,3 mm; longueur de bande 182 mm; Impression horizontale; autocollant; blanc



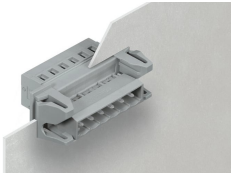
Réf.: 210-332/500-204  
Bandes de marquage; en feuilles DIN A4; avec impression; 17-32 (160x); Largeur interlignes 3 mm; longueur de bande 182 mm; Impression horizontale; autocollant; blanc



Réf.: 210-332/500-206  
Bandes de marquage; en feuilles DIN A4; avec impression; 33-48 (160x); Largeur interlignes 3 mm; longueur de bande 182 mm; Impression horizontale; autocollant; blanc

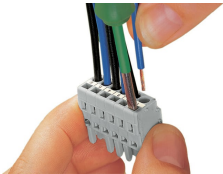
Indications de manipulation

Application

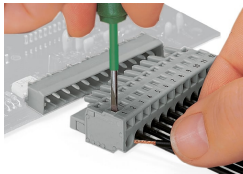


Connecteur mâle, avec brides Snap-In pour applications traversantes, pour épaisseur de tôle 0,5 ... 2,5 mm

Raccorder le conducteur



Raccordement du conducteur – manipulation de la connexion CAGE CLAMP® avec outil de manipulation 3,5 mm dans l'axe du conducteur.



Raccordement du conducteur – manipulation de la connexion CAGE CLAMP® avec outil de manipulation (largeur de lame 3,5 mm) - perpendiculairement à l'axe du conducteur.

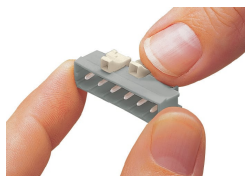


Raccordement des conducteurs – manipulation de la connexion CAGE CLAMP® avec outil de manipulation 231-291



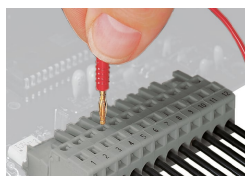
Raccordement du conducteur à l'aide de l'outil de manipulation

## Codage



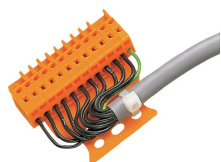
Détrompage d'un connecteur mâle – encliquer le (les) détrompeur(s).

## Tester



Tester - Connecteur femelle avec connexion CAGE CLAMP®  
Prise de test enfichable perpendiculairement à l'axe que le conducteur avec fiche de contrôle Ø 2 mm ou Ø 2,3 mm.

## Montage

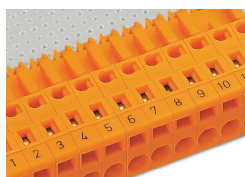


Connecteur mâle avec plaque de décharge de traction



Boîtier de décharge de traction, dans l'exemple d'un connecteur mâle avec CAGE CLAMP®

## Repérage



Marquage par impression directe ou avec bandes de marquage adhésives.