

STMED 6-PE - 接地端子

3035726

<https://www.phoenixcontact.com/cn/products/3035726>



请注意，本PDF文档中所示数据均生成自在线目录。完整数据请见用户文档。我们的一般下载使用条款已生效。



接地端子，连接量: 2，接线方式: 回拉式弹簧连接，横截面: 0.2 mm² - 10 mm²，安装方式: NS 35/7,5，NS 35/15，颜色: 黄绿相间

优势

- 提供与普通端子相同外形的穿墙端子
- 打印有开关标志，因此易于选择
- 轻松操作
- 六个功能轴
- 结构紧凑
- 灵活、全面的附件
- 可靠地卡接到末端位

商业数据

| | |
|-------------|------------------|
| 订货号 | 3035726 |
| 包装单位 | 50 pc |
| 最小订货量 | 1 pc |
| 销售关键代码 | BE2133 |
| 产品关键代码 | BE2133 |
| 目录页面 | 页码238 (C-1-2019) |
| GTIN | 4046356281393 |
| 单件重量 (含包装) | 28.522 g |
| 单件重量 (不含包装) | 28.456 g |
| 原产地 | PL |

STMED 6-PE - 接地端子

3035726
<https://www.phoenixcontact.com/cn/products/3035726>



技术数据

产品属性

| | |
|------|------|
| 产品类型 | 接地端子 |
| 连接量 | 2 |
| 行数 | 1 |

绝缘特性

| | |
|-------|-----|
| 过电压类别 | III |
|-------|-----|

电气特性

| | |
|------------|--------|
| 额定浪涌电压 | 6 kV |
| 额定条件下的最大功耗 | 1.31 W |

连接数据

| | |
|--------------------|----------------------|
| 每层的连接数量 | 2 |
| 额定横截面 | 6 mm² |
| 注意事项 | 请注意DIN导轨的载流量。 |
| 剥线长度 | 12 mm |
| 塞规 | A4 |
| 连接符合标准 | IEC 60947-7-2 |
| 刚性导线横截面 | 0.2 mm² ... 10 mm² |
| 横截面 AWG | 24 ... 8 (按IEC标准修订) |
| 柔性导线横截面 | 0.2 mm² ... 6 mm² |
| 导线横截面，柔性[AWG] | 24 ... 10 (按IEC标准修订) |
| 柔性导线横截面（套管不带塑料绝缘管） | 0.25 mm² ... 6 mm² |
| 柔性导线横截面（带塑料绝缘管的套管） | 0.25 mm² ... 6 mm² |

尺寸

| | |
|-------------|----------|
| 宽度 | 8.2 mm |
| 高度 | 100.8 mm |
| NS 35/7,5深度 | 49.6 mm |
| NS 35/15深度 | 57.1 mm |

材料规格

| | |
|--|-------------|
| 颜色 | 绿黄相间 |
| 阻燃等级，符合UL 94 | V0 |
| 绝缘材料组 | I |
| 绝缘材料 | PA |
| 低温下的静态绝缘材料应用 | -60 °C |
| 绝缘材料的温度指数（DIN EN 60216-1（VDE 0304-21）） | 130 °C |
| 绝缘材料相对温度指数（电气，UL 746 B） | 130 °C |
| 铁路车辆的防火保护（DIN EN 45545-2） R22 | HL 1 - HL 3 |
| 铁路车辆的防火保护（DIN EN 45545-2） R23 | HL 1 - HL 3 |

STMED 6-PE - 接地端子



3035726

<https://www.phoenixcontact.com/cn/products/3035726>

| | |
|--------------------------------|-------------|
| 铁路车辆的防火保护 (DIN EN 45545-2) R24 | HL 1 - HL 3 |
| 铁路车辆的防火保护 (DIN EN 45545-2) R26 | HL 1 - HL 3 |
| 量热释热NFPA 130 (ASTM E 1354) | 28 MJ/kg |
| 表面可燃性NFPA 130 (ASTM E 162) | 通过 |
| 烟雾比光密度NFPA 130 (ASTM E 662) | 通过 |
| 烟气毒性NFPA 130 (SMP 800C) | 通过 |

机械特性

机械参数

| | |
|-------|---|
| 开口式侧板 | 是 |
|-------|---|

环境和真实条件

振荡/宽频带噪音

| | |
|---------|---|
| 规格 | DIN EN 50155 (VDE 0115-200):2008-03 |
| 频谱 | 2类, B级使用寿命测试, 在转向架上进行 |
| ASD等级 | 6.12 (m/s ²) ² /Hz |
| 加速度 | 3.12g |
| 每轴的测试周期 | 5 h |
| 测试方向 | X-, Y- 与 Z-轴 |
| 结果 | 已通过测试 |

冲击

| | |
|-----------|-------------------------------------|
| 规格 | DIN EN 50155 (VDE 0115-200):2008-03 |
| 脉冲波形 | 半弦 |
| 加速度 | 30g |
| 电击时间 | 18 毫秒 |
| 每个方向的电击次数 | 3 |
| 测试方向 | X-, Y- 与 Z-轴 (正向与负向) |
| 结果 | 已通过测试 |

环境条件

| | |
|--------------|--|
| 环境温度 (运行) | -60 °C ... 110 °C (考虑到自加热在内的工作温度范围; 有关最高短期工作温度, 请参见电气特性相对温度指数) |
| 环境温度 (存放/运输) | -25 °C ... 60 °C (短期内 (不超过24 小时), -60 °C到+70 °C) |
| 环境温度 (组装) | -5 °C ... 70 °C |
| 环境温度 (执行) | -5 °C ... 70 °C |
| 允许湿度 (运行) | 20 % ... 90 % |
| 允许湿度 (存放/运输) | 30 % ... 70 % |

标准和规范

| | |
|--------|---------------|
| 连接符合标准 | IEC 60947-7-2 |
|--------|---------------|

安装

| | |
|------|-----------|
| 安装类型 | NS 35/7,5 |
| | NS 35/15 |

STMED 6-PE - 接地端子

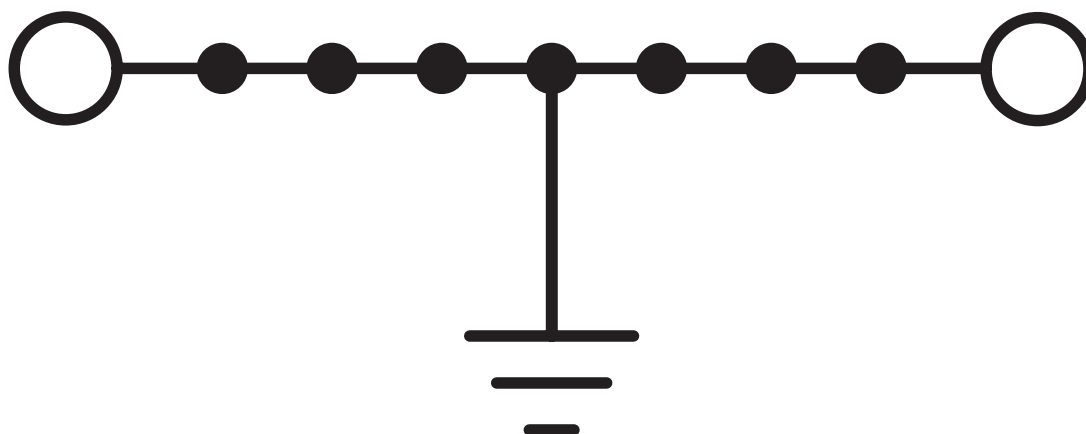
3035726

<https://www.phoenixcontact.com/cn/products/3035726>

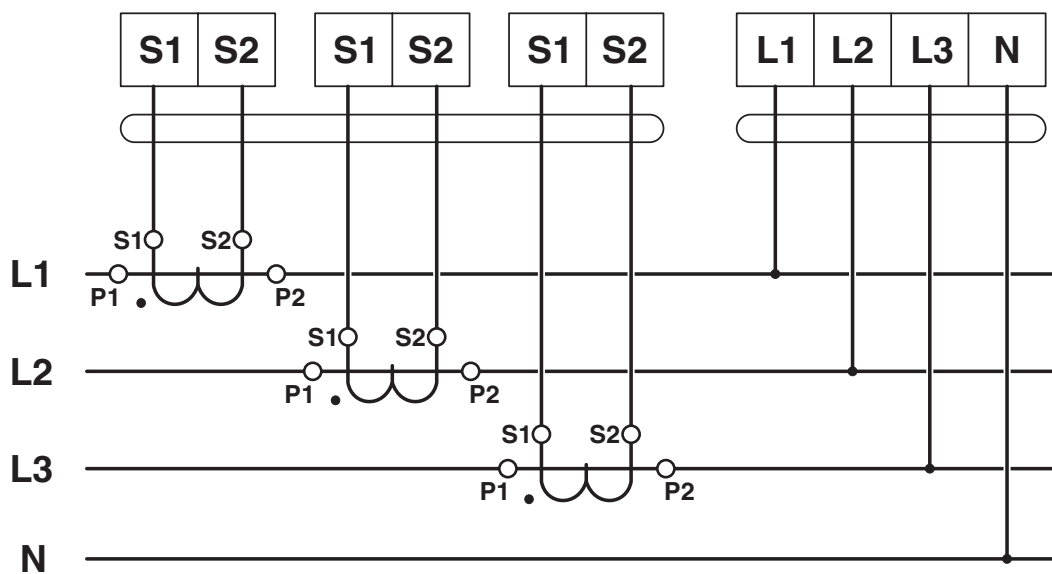


图纸

电路图



电路图



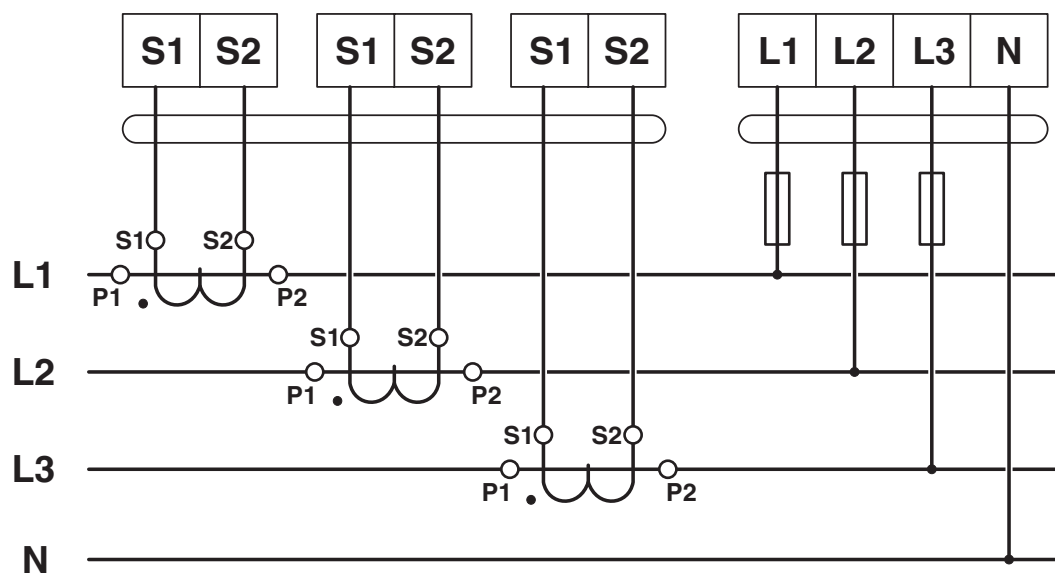
STMED 6-PE - 接地端子

3035726

<https://www.phoenixcontact.com/cn/products/3035726>



电路图



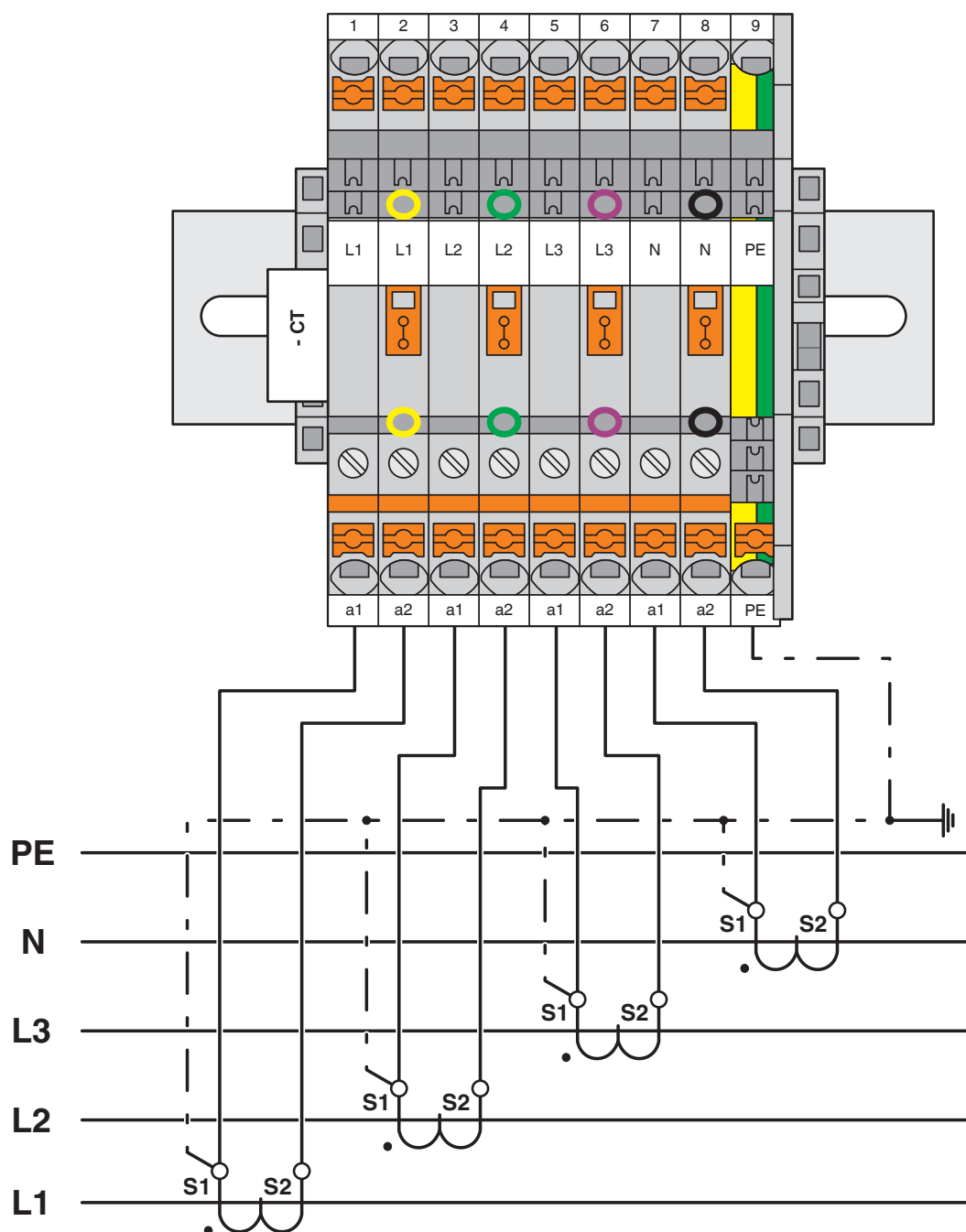
STMED 6-PE - 接地端子

3035726

<https://www.phoenixcontact.com/cn/products/3035726>



电路图



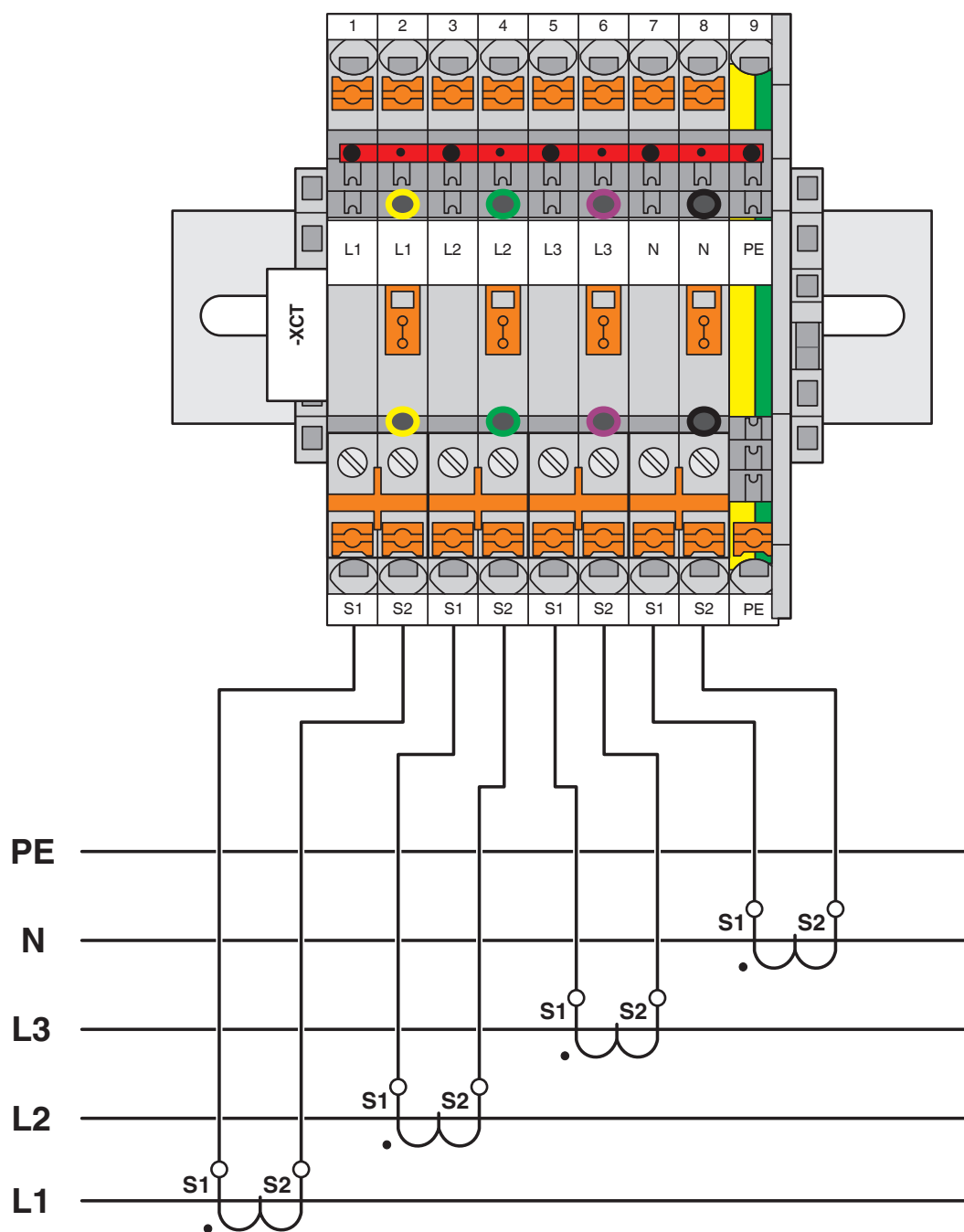
STMED 6-PE - 接地端子

3035726

<https://www.phoenixcontact.com/cn/products/3035726>



电路图



STMED 6-PE - 接地端子

3035726


<https://www.phoenixcontact.com/cn/products/3035726>




认证

To download certificates, visit the product detail page: <https://www.phoenixcontact.com/cn/products/3035726>

| | | | | |
|---|--------------------|--------------------|---------|---------------------|
|  CSA 认证ID: 13631 | | | | |
| | 额定电压U _N | 额定电流I _N | 接线容量AWG | 接线容量mm ² |
| | - | - | 24 - 8 | - |

| | | | | |
|--|--|--|--|--|
|  EAC 认证ID: RU C-DE.BL08.B.00644 | | | | |
|--|--|--|--|--|

| | | | | |
|--|--------------------|--------------------|---------|---------------------|
|  cULus认证 认证ID: E60425 | | | | |
| | 额定电压U _N | 额定电流I _N | 接线容量AWG | 接线容量mm ² |
| 使用组 B | | | | |
| | - | - | 24 - 8 | - |
| 使用组 C | | | | |
| | - | - | 24 - 8 | - |
| 使用组 F | | | | |
| | - | - | 24 - 8 | - |

| | | | | |
|---|--|--|--|--|
|  EAC 认证ID: EACKZ 08593 | | | | |
|---|--|--|--|--|

STMED 6-PE - 接地端子

3035726

<https://www.phoenixcontact.com/cn/products/3035726>



分类

ECLASS

| | |
|-------------|----------|
| ECLASS-13.0 | 27250103 |
|-------------|----------|

ETIM

| | |
|----------|----------|
| ETIM 9.0 | EC000901 |
|----------|----------|

UNSPSC

| | |
|-------------|----------|
| UNSPSC 21.0 | 39121400 |
|-------------|----------|

STMED 6-PE - 接地端子

3035726

<https://www.phoenixcontact.com/cn/products/3035726>



产品环境合规性

| | |
|--|------------------|
| EU RoHS | |
| 符合《欧盟RoHS物质指令要求》 | 是, 无豁免 |
| China RoHS | |
| Environment friendly use period (EFUP) | EFUP-E |
| | 没有超过限值的危险物质 |
| EU REACH SVHC | |
| 《REACH候选物质注释》(CAS编号) | 相关物质重量百分比不超过0.1% |

Phoenix Contact 2025 Å© - 保留所有权利
<https://www.phoenixcontact.com>

菲尼克斯（中国）投资有限公司总部
南京市江宁经济开发区菲尼克斯路36号
（江宁236信箱）邮编：211100
025-52121888
phoenix@phoenixcontact.com.cn