

Spécifications	DIN VDE 0627 DIN VDE 0110
Homologations	, SEV
Norms	DIN 43 652 CECC 75 301-801

<b>Prises de courant</b>	
Nombre de contacts	7, 15, 25, 40, 50 (2 x 25), 64, 80 (2 x 40), 128 (2 x 64) + PE 10 A max.
Intensité de service (voir « courbe de charge »)	
Tension de service pour sorties à sertir	250 V, groupe d'isolement C 600 V selon UL / CSA Arrangement de contacts pour tension supérieure voir page 02.42
Tension de service pour broches à wrapper	250 V, groupe d'isolement B 30 V / 2 A selon CSA
Tension d'essai $U_{eff}$	2 kV
Résistance d'isolement	$\geq 10^{10} \Omega$
Matière	Polyamide
Gamme de température	- 40 °C ... +125 °C
Inflammabilité selon UL 94	HB
Durée de service mécanique - Cycle de connexion	$\geq 500$

<b>Contacts</b>	
Matière	Alliage de cuivre
Traitement des contacts	
- argenté	3 $\mu\text{m}$ Ag
- doré	2 $\mu\text{m}$ Au sur 3 $\mu\text{m}$ Ni
Résistance de contact	$\leq 3 \text{ m}\Omega$
Sorties à sertir	
- $\text{mm}^2$	0,14 - 2,5 $\text{mm}^2$
- AWG	26 - 14
Broches à wrapper	1 x 1 mm – longueur 22 mm
Diagonale	1,34 - 1,45 mm
Distance entre contacts	5,08 mm (40 + 64 contacts)
Distance entre contacts	5,3 mm (15 + 25 contacts)

<b>Boîtiers</b>	
Matière	GD-AI Si 8
Han 7 D	Thermoplastique injecté
Inflammabilité selon UL 94	V 0
Surface	Peinture poudre RAL 7037
Leviers de verrouillage	Acier, galvanisé/Han-Easy Lock®
Joint	NBR
Gamme de température	- 40 °C ... +125 °C
Degré de protection selon DIN 40 050 pour connecteurs couplés	IP 65
plus de boîtiers	Chapitre 30

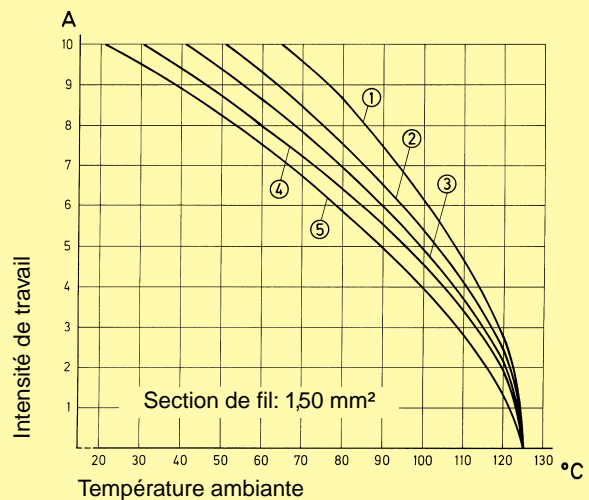
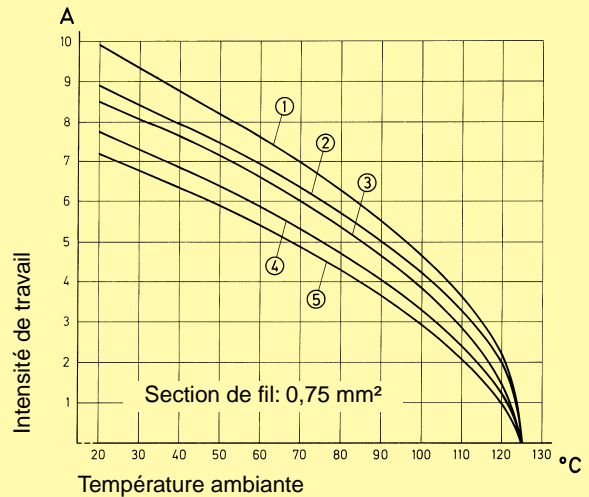
<b>Accessoires</b>	
Outils de sertissage	Chapitre 12
Presse-étoupes	Chapitre 40
Détrompage des boîtiers	Chapitre 40
Label adhésif pour spécifications CSA	Chapitre 40
Han-Snap	Chapitre 11
Testeur de connecteurs	Chapitre 20

Broches et douilles sont recommandées pour les connecteurs suivants: 15, 25, 40, 50, 64, 80 et 128 contacts (voir chapitre 40)

### Courbe de charge

L'intensité dans les contacts est limitée par la température maximale admissible par eux même, les bornes et les isolants. La courbe de charge est établie pour une intensité permanente, et sans interruption dans les contacts du connecteur, fonctionnant ensemble, sans dépassement de la température maximale admissible.

Essais et contrôles selon norme DIN IEC 60 512, 3ème partie.



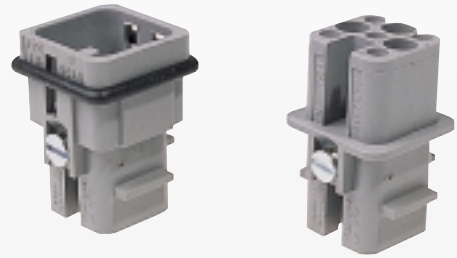
- ① Han 7 D
- ② Han 15 D
- ③ Han 25 D
- ④ Han 40 D
- ⑤ Han 64 D

### Caractéristiques techniques Han 8 D

Homologations	, BVS, CERCHAR, SABS
Nombre de contacts	8
Tension de service	42 V, Groupe d'isolement C selon VDE 0110 50 V selon CSA
Degré de protection selon DIN 40 050 pour connecteurs couplés	
pour boîtiers plastiques	IP 65
pour boîtiers métallique	IP 44; IP 65 avec vis + joint
Toutes les autres caractéristiques sont les mêmes que la gamme Han D.	

Nombre de contacts

7 +



Prises de courant

Han  
D/DD

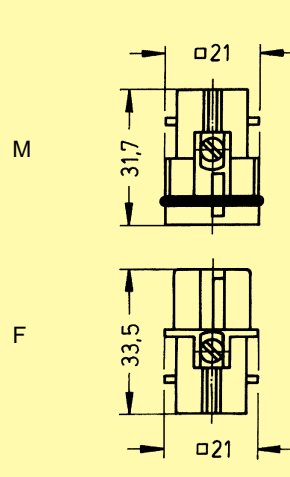
Identification	Série	Référence		Dessin	Dimensions en mm
		Prise mâle (M)	Prise femelle (F)		

**Sorties à sertir**  
Commander séparément les contacts

Han D

09 21 007 3031<sup>1)</sup>

09 21 007 3131<sup>1)</sup>



Brochage  
Vue côté câblage

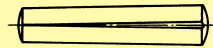


<sup>1)</sup> Attention  
Seulement pour boîtiers plastique

**Systeme de détrompage**

09 33 000 9915

Afin d'éviter le couplage entre connecteurs adjacents, un système de détrompage est nécessaire. Le détrompage est réalisé par un pion de blocage inséré dans le connecteur femelle. Le contact mâle opposé doit être omis.



Identification	Section de fil (mm <sup>2</sup> )	Référence		Dessin	Dimensions en mm
		Contacts mâles	Contacts femelles		

**Contacts à sertir**

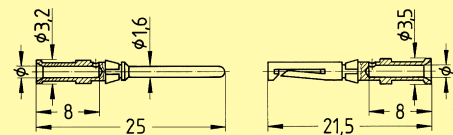
argenté



0,14-0,37  
0,5  
0,75  
1,0  
1,5  
2,5

09 15 000 6104  
09 15 000 6103  
09 15 000 6105  
09 15 000 6102  
09 15 000 6101  
09 15 000 6106

09 15 000 6204  
09 15 000 6203  
09 15 000 6205  
09 15 000 6202  
09 15 000 6201  
09 15 000 6206



doré



0,14-0,37  
0,5  
0,75  
1,0  
1,5  
2,5

09 15 000 6124  
09 15 000 6123  
09 15 000 6125  
09 15 000 6122  
09 15 000 6121  
09 15 000 6126

09 15 000 6224  
09 15 000 6223  
09 15 000 6225  
09 15 000 6222  
09 15 000 6221  
09 15 000 6226

Section de fil		ø	Dénudage du fil	
0,14-0,37 mm <sup>2</sup>	AWG 26-22	0,90 mm	8 mm	
0,5 mm <sup>2</sup>	AWG 20	1,10 mm	8 mm	
0,75 mm <sup>2</sup>	AWG 18	1,30 mm	8 mm	
1 mm <sup>2</sup>	AWG 18	1,45 mm	8 mm	
1,5 mm <sup>2</sup>	AWG 16	1,75 mm	8 mm	
2,5 mm <sup>2</sup>	AWG 14	2,25 mm	6 mm	

Produits en stock = en caractères gras