

Embases paroi avant - SACC-E-M12FS-4CON-M16/1,0



1529412

<https://www.phoenixcontact.com/fr/produits/1529412>

Veuillez tenir compte du fait que les données affichées dans ce document PDF proviennent de notre catalogue en ligne. Vous trouverez les données complètes dans la documentation utilisateur. Nos conditions générales d'utilisation des téléchargements sont applicables.



Connecteur femelle encastrable pour capteurs et actionneurs, 4 pôles, M12, détrompage A, montage vissé/sur face avant, filetage M16, cordon TPE de 1 m, 4 x 0,34 mm²

Données commerciales

Référence	1529412
Conditionnement	1 Unité(s)
Commande minimum	1 Unité(s)
Clé de vente	ABQCDB
Product key	ABQCDB
GTIN	4017918978440
Poids par pièce (emballage compris)	29,3 g
Poids par pièce (hors emballage)	29,3 g
Numéro du tarif douanier	85444290
Pays d'origine	DE

Embases paroi avant - SACC-E-M12FS-4CON-M16/1,0



1529412

<https://www.phoenixcontact.com/fr/produits/1529412>

Caractéristiques techniques

Remarques

Consigne de sécurité

Consigne de sécurité

AVERTISSEMENT : les connecteurs ne doivent pas être déconnectés ou connectés sous charge. Un non-respect et une utilisation non conforme peuvent conduire à des dommages matériels et/ou corporels.

• **AVERTISSEMENT** : ne mettre en service que des produits en parfait état de fonctionnement. Vérifier régulièrement que les produits ne présentent aucun dommage. Mettre immédiatement les produits défectueux hors service. Remplacer les produits endommagés. Toute réparation est impossible.

• **AVERTISSEMENT** : l'installation et l'utilisation du produit sont strictement réservées à des électriciens professionnels qualifiés en tenant compte des consignes de sécurité suivantes. Le personnel qualifié doit être familiarisé avec les principes de base de l'électrotechnique. Il doit être en mesure de reconnaître et d'éviter les dangers. Le symbole correspondant sur l'emballage indique qu'un personnel qualifié en électrotechnique est requis pour l'installation et l'exploitation.

• Les produits sont destinés à une utilisation dans les domaines de la construction d'appareils électriques, d'installations et d'automates.

• Lors de l'utilisation des connecteurs à l'extérieur, ces derniers doivent être tout particulièrement protégés des influences environnementales.

• Il est interdit de manipuler ou d'ouvrir les produits confectionnés de manière inadéquate.

• Utiliser uniquement des contre-fiches avec les spécifications des normes indiquées dans les caractéristiques techniques (p. ex. celles indiquées dans les accessoires du produit sur le web à l'adresse [phoenixcontact.com/products](https://www.phoenixcontact.com/products)).

• En cas d'utilisation directe du produit en relation avec des marques étrangères, la responsabilité incombe à l'utilisateur.

• Pour des tensions de service > 50 VAC, les boîtiers de connecteurs conducteurs doivent être mis à la terre

• Lors de la pose du conducteur, veiller à ce que la charge de traction exercée sur les connecteurs ne soit pas supérieure aux limites normatives fixées.

• Tenir compte des caractéristiques techniques correspondantes. Les indications peuvent être trouvées aux emplacements suivants :

- o Sur le produit
- o Sur l'étiquette d'emballage
- o Dans la documentation fournie
- o Sur le web à l'adresse [phoenixcontact.com/products](https://www.phoenixcontact.com/products) dans le produit

• Utiliser uniquement les outils recommandés par Phoenix Contact

• Protéger les connecteurs non enfichés avec un cache de protection. Les accessoires adéquats sont disponibles dans le domaine des accessoires de l'article sur le web à l'adresse

Embases paroi avant - SACC-E-M12FS-4CON-M16/1,0



1529412

<https://www.phoenixcontact.com/fr/produits/1529412>

	phoenixcontact.com/produits dans le produit
	• Veiller à ce que la terre fonctionnelle ou de protection soit raccordée correctement.
	• Pour la combinaison de plusieurs circuits électriques dans un câble et/ou un connecteur, les normes suivantes s'appliquent : VDE 0100/1.97 § 411.1.3.2 et DIN EN 60 204/11.98 § 14.1.3
	• En mode de fonctionnement normal, le connecteur se réchauffe. En fonction des conditions ambiantes, la surface du connecteur peut continuer à se réchauffer. Dans ce cas, il incombe à l'utilisateur d'apposer les panneaux d'avertissement (ex. DIN EN ISO 13732-1:2008-12).

Propriétés du produit

Nombre de pôles	4
Nombre de sorties de câble	1
Blindé	non
Détrompage	A - standard

Propriétés d'isolation

Catégorie de surtension	II
Degré de pollution	3

Propriétés électriques

Tension de choc assignée	2,5 kV
Résistance de contact	$\leq 3 \text{ m}\Omega$
Résistance d'isolement	$\geq 100 \text{ M}\Omega$
Tension nominale U_N	250 V
Intensité nominale I_N	4 A

Signalisation DEL

Affichage d'état	Non
Présence d'un affichage d'état	Non

Indications sur les matériaux

Classe d'inflammabilité selon UL 94	V0
Matériau du joint	NBR
Matériau de contact	CuZn
Matériau de surface du contact	Au
Matériau de porte-contacts	PA66 GF
Matériau de presse-étoupe	Zinc moulé sous pression, nickelé

Connecteur

Raccordement 1

Type tête	connecteur femelle
Sortie de câble tête	droit
Type de filetage tête	M12
Détrompage	détrompage A

Embases paroi avant - SACC-E-M12FS-4CON-M16/1,0



1529412

<https://www.phoenixcontact.com/fr/produits/1529412>

Câble/conducteur

Longueur du câble	1 m
Type	Cordon TPE
Matériau conducteur	Cordon Cu étamé
Structure du conducteur ligne de signal	7x 0,25 mm
AWG ligne de signaux	22
Matériel Isolant du fil	TPE
Epaisseur isolement	0,21 mm (Isolant de fil)
Diamètre de fil avec isolant	1,2 mm ±0,07 mm
Fil, coloris	marron, blanc, bleu, noir
Tension nominale câble	300 V
Tension d'essai câble	2000 V AC

Conditions environnementales et de durée de vie

Conditions ambiantes

Indice de protection	IP67
Indice de protection	IP67
Température ambiante (fonctionnement)	-25 °C ... 90 °C (câble, pose fixe)
	-25 °C ... 85 °C (connecteur)

Montage

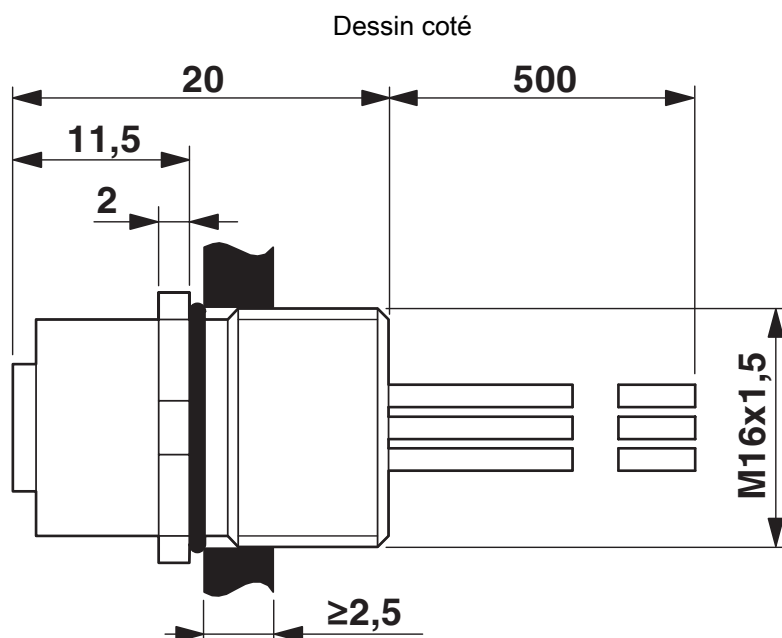
Type de montage	Montage sur face avant, filetage M16 x 1,5
-----------------	--

Embases paroi avant - SACC-E-M12FS-4CON-M16/1,0

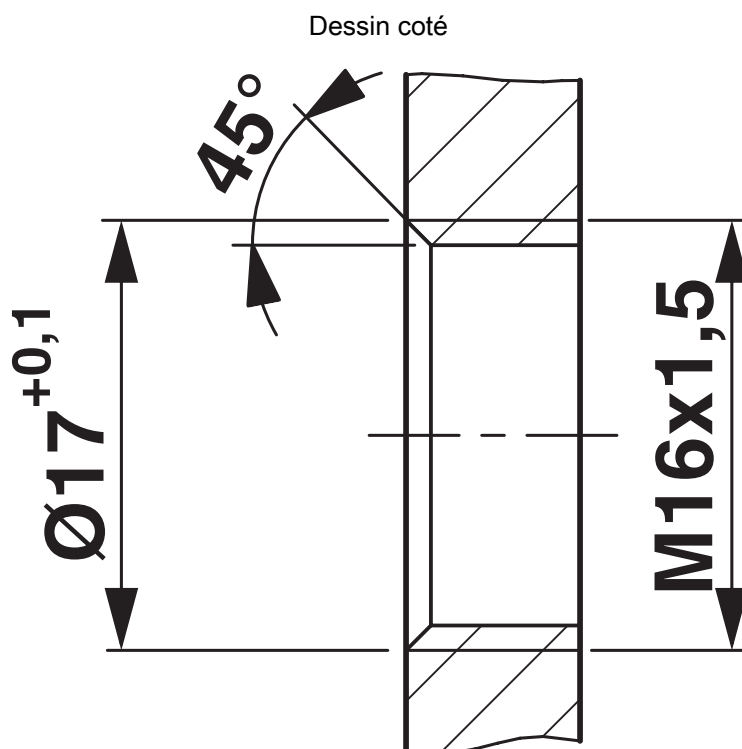
1529412

<https://www.phoenixcontact.com/fr/produits/1529412>

Dessins



Connecteurs encastrables M12



Découpe du boîtier pour filet de fixation M16, paroi de montage avec filetage

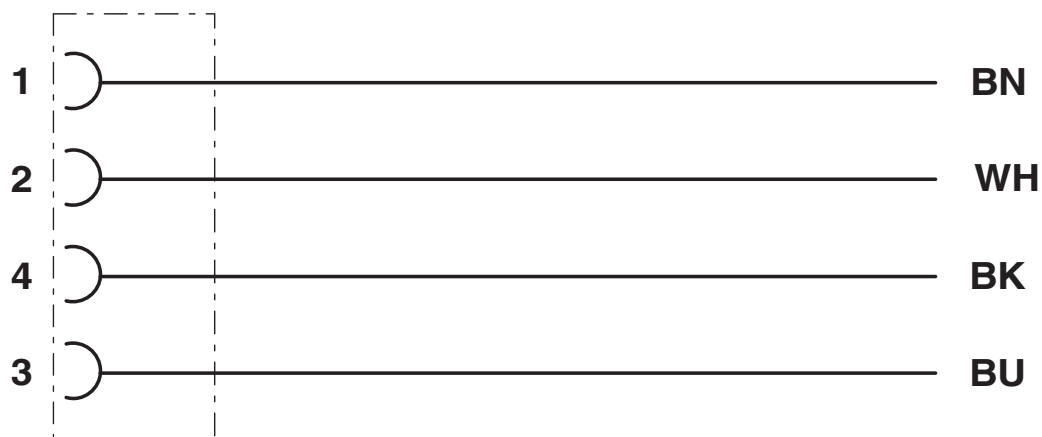
Embases paroi avant - SACC-E-M12FS-4CON-M16/1,0



1529412

<https://www.phoenixcontact.com/fr/produits/1529412>

Schéma de connexion



Dessin schématique

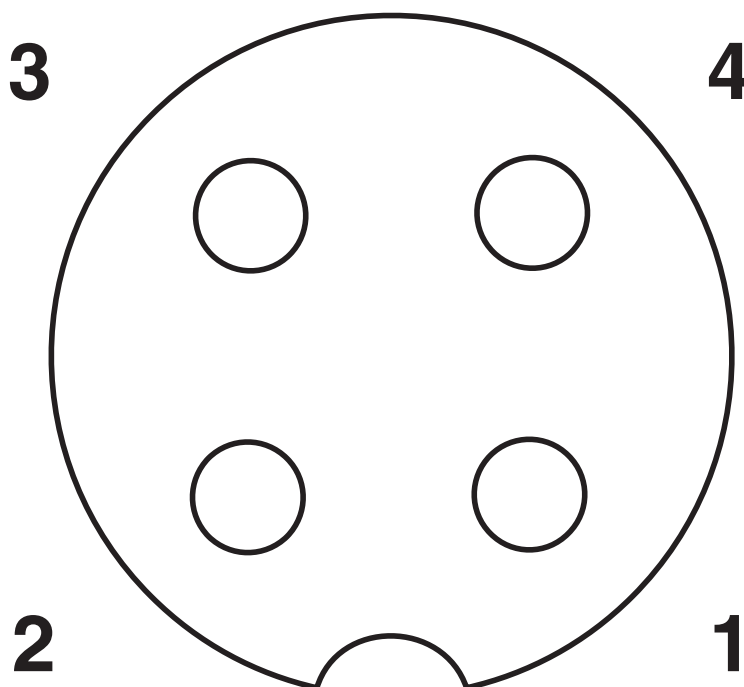


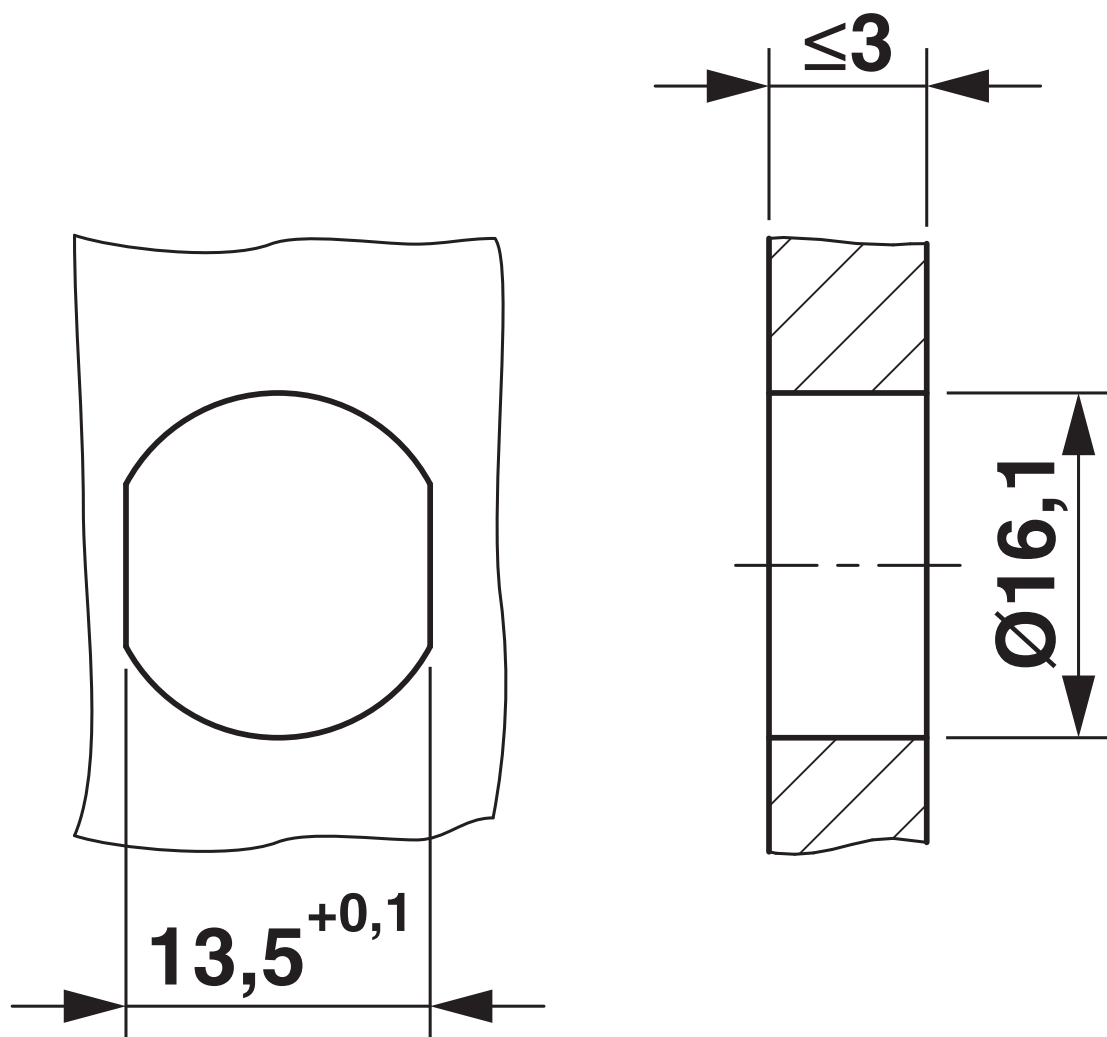
Schéma des pôles connecteur femelle M12, 4 pôles, détrompage A, vue côté femelle

Embases paroi avant - SACC-E-M12FS-4CON-M16/1,0

1529412

<https://www.phoenixcontact.com/fr/produits/1529412>

Dessin coté



Découpe du boîtier pour filet de fixation M16, paroi de montage avec perçage traversant (alternativement avec surface de protection anti-torsion)


Embases paroi avant - SACC-E-M12FS-4CON-M16/1,0





1529412

<https://www.phoenixcontact.com/fr/produits/1529412>

Homologations

 cUL Recognized Identifiant de l'homologation: FILE E 118976				
	Tension nominale U_N	Intensité nominale I_N	Section AWG	Section mm^2
	250 V	4 A	- 22	-

 UL Recognized Identifiant de l'homologation: FILE E 118976				
	Tension nominale U_N	Intensité nominale I_N	Section AWG	Section mm^2
	250 V	4 A	- 22	-

 EAC Identifiant de l'homologation: B.01687				
--	--	--	--	--

 cULus Recognized Identifiant de l'homologation: E221474-20140616				
	Tension nominale U_N	Intensité nominale I_N	Section AWG	Section mm^2
	250 V	4 A	22 - 20	-

cULus Recognized				
-------------------------	--	--	--	--

Embases paroi avant - SACC-E-M12FS-4CON-M16/1,0



1529412

<https://www.phoenixcontact.com/fr/produits/1529412>

Classifications

ECLASS

ECLASS-9.0	27440102
ECLASS-10.0.1	27440102
ECLASS-11.0	27440102

ETIM

ETIM 8.0	EC002635
----------	----------

UNSPSC

UNSPSC 21.0	39121400
-------------	----------

Embases paroi avant - SACC-E-M12FS-4CON-M16/1,0



1529412

<https://www.phoenixcontact.com/fr/produits/1529412>

Conformité environnementale

China RoHS	Période d'utilisation conforme : illimitée = EFUP-e
	Aucune substance dangereuse dépassant les valeurs seuils ;

Embases paroi avant - SACC-E-M12FS-4CON-M16/1,0



1529412

<https://www.phoenixcontact.com/fr/produits/1529412>

Accessoires

Embases paroi avant

Embases paroi avant - SACC-E-MU-M16 - 1504097

<https://www.phoenixcontact.com/fr/produits/1504097>

Embases paroi avant, M16 x 1,5, Produit de rechange selon RoHS II sans exception 6c (Pb< 0,1 %) 1239863



Phoenix Contact 2022 © - Tous droits réservés
<https://www.phoenixcontact.com>

PHOENIX CONTACT SAS
52 Boulevard de Beaubourg Emerainville
77436 Marne La Vallée Cedex 2 France
+33 (0) 1 60 17 98 98
documentation@phoenixcontact.fr