

# Fiche technique du produit

Spécifications



## HMIDT732 COATED

HMIDT732FC

Statut commercial: Commercialisé

### Principales

Gamme de produit	Harmony GTU
Type de produit ou équipement	Écran plat
Type de raccordement	Écran tactile
[Us] tension d'alimentation	12...24 V CC alimentation puissance
Limites de la tension d'alimentation	10,8...28,8 V
Puissance consommée en W	22 W
Courant à l'appel	30 A

### Complémentaires

Type de connexion intégrée	USB 2.0 type A
Résolution écran tactile	1024 x 1024
Résolution en pixel	1 024 x 768
Taille de l'affichage	15 pouces
Rapport géométrique	4:3
Type d'affichage	LCD TFT couleur
Résolution de l'afficheur	1024 x 768 pixels XGA
Couleur d'affichage	16 millions de couleurs
Durée de vie du rétro éclairage	50 000 heures
Ecran tactile	Multitouch analogique résistive
Équipement fournis	1 flash card
Fonction disponible	Capteur de luminosité
Type de refroidissement	Convection naturelle
Type d'installation	Installation en intérieur
Dimensions de la découpe	383,5 (+ 1/- 0) x 282,5 (+ 1/- 0) mm
Largeur	397 mm
Hauteur	296 mm
Profondeur	67 mm
Poids du produit	4,5 kg

### Environnement

Degré de protection IP	Panneau avant : IP66
------------------------	----------------------

Clause de non responsabilité : Cette documentation n'est pas destinée à remplacer ni ne peut servir à déterminer l'adéquation ou la fiabilité de ces produits dans le cadre d'une application spécifique

Tenue à l'environnement NEMA	NEMA 4X panneau avant
Normes	UL 508
Certifications du produit	CE UKCA UKEX
Température de fonctionnement	0...60 °C se conformer à CEI 61131-2
Température ambiante pour le stockage	-20...60 °C
Humidité relative	10...90 % sans condensation
Altitude de fonctionnement	2000 m
Tenue aux vibrations	3,5 mm constant amplitude (f = 5...9 Hz) se conformer à CEI 61131-2
Tenue aux chocs mécaniques	147 m/s² se conformer à CEI 61131-2
Compatibilité électromagnétique	Test d'immunité aux transitoires électriques rapides niveau 3 conforming to IEC 61000-4-2

## Emballage

Type d'emballage 1	PCE
Nb produits dans l'emballage 1	1
Hauteur de l'emballage 1	15,0 cm
Largeur de l'emballage 1	37,0 cm
Longueur de l'emballage 1	52,0 cm
Poids de l'emballage 1	6,1 kg
Type d'emballage 2	CAR
Nb produits dans l'emballage 2	2
Hauteur de l'emballage 2	34,5 cm
Largeur de l'emballage 2	41,5 cm
Longueur de l'emballage 2	54,5 cm
Poids de l'emballage 2	12,606 kg

## Garantie contractuelle

Garantie	18 mois
----------	---------

Schneider Electric vise à atteindre le statut de Net Zero d'ici 2050 grâce à des partenariats avec la chaîne logistique, des matériaux à faible impact et une circularité via notre campagne en cours "Use Better, Use Longer, Use Again" pour prolonger la durée de vie des produits et leur recyclabilité.


Environmental Data expliquées >

Empreinte environnementale	
Empreinte carbone (kg CO2 eq.)	1166
Profil environnemental	<a href="#">Profil environnemental du Produit</a>

Use Better

Matières et Substances	
Performance en matière de consommation de gaz fluorés	Only air and vacuum used for insulation / breaking, no F-gas including SF6
Emballage avec carton recyclé	Oui
Emballage sans plastique	Oui
<a href="#">Directive UE RoHS</a>	Conformité proactive (produit hors de la portée juridique de la directive européenne RoHS)
Numéro SCIP	F7bde1f0-e6bc-4b91-91d2-88584de513eb
Règlementation REACH	<a href="#">Déclaration REACH</a>

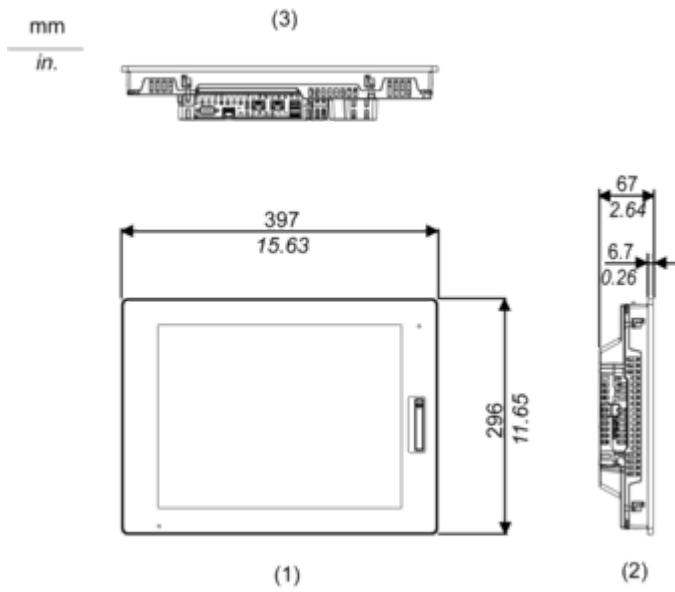
Use Again

Réemballer et réusiner	
Profil Économie Circulaire	<a href="#">Informations de fin de vie</a>
Reprise	No
DEEE	 Le produit doit être éliminé sur les marchés de l'Union européenne à la suite d'une collecte spécifique des déchets et ne jamais finir dans des poubelles

Encombrements

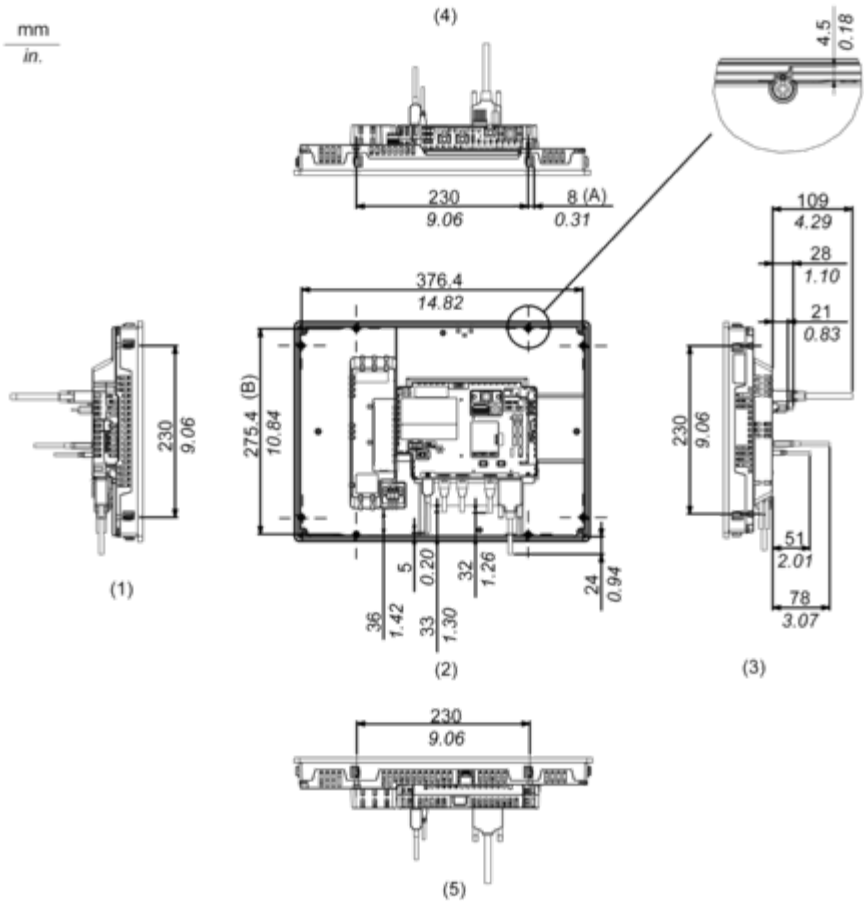
Dimensions extérieures

Unité d’affichage avec module de traitement en boîtier



- 1 Avant
- 2 Gauche
- 3 Bas

Installation à l'aide des attaches de montage et dimensions avec câbles

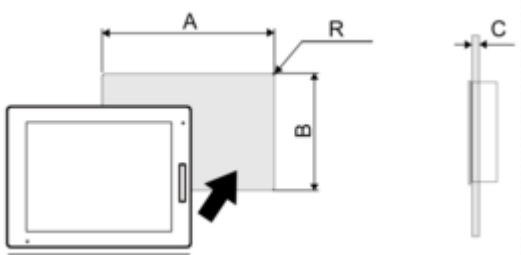


- (A) Zone de rotation de l'attache  
(B) Pas du centre des vis de fixation  
1 Droite  
2 Avant  
3 Gauche  
4 Bas  
5 Haut

Montage et périmètre de sécurité

Montage

Dimensions de découpe du panneau



Dimensions en mm

A	B	C	R
383,5 (+1/-0)	282,5 (+1/-0)	1,6 à 5	3 max.

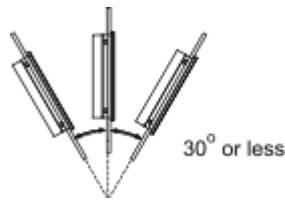
Dimensions en pouces

A	B	C	R
15,10 (+0,04/-0)	11,12 (+0,04/-0)	0,06 à 0,2	0,12 max.

Conditions de montage

---

Angle de montage



Lorsque le produit est installé dans une position ayant une inclinaison dépassant 30°, la température ambiante ne doit pas dépasser 40 °C (104 °F). Vous pouvez utiliser un dispositif de refroidissement de l'air (ventilateur, climatiseur) pour vous assurer que la température de fonctionnement ne dépasse pas 40 °C (104 °F).

Dégagement

