

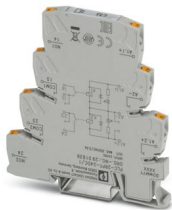
PLC-2RPT-24DC/1 - 继电器模块

2901639

<https://www.phoenixcontact.com/cn/products/2901639>



请注意，本PDF文档中所示数据均生成自在线目录。完整数据请见用户文档。我们的一般下载使用条款已生效。



带有两个独立继电器的PLC-INTERFACE，包括PLC-BPT.../21底座端子，采用插拔式连接并带有两个集成的继电器，功率触点，用于安装在DIN导轨NS 35/7.5，2 x 1个常开触点，输入电压24 V DC

优势

- 6.2 mm壳体中置有两个开关通道
- 比6.2 mm常用继电器的通道密度大100%
- 内置输入电路/保护电路
- 线圈和触点之间以及触点之间的安全隔离，符合DIN EN 50178
- 螺钉和插拔式连接

商业数据

订货号	2901639
包装单位	10 pc
最小订货量	1 pc
销售关键代码	DK62A8
产品关键代码	DK62A8
目录页面	页码404 (C-5-2019)
GTIN	4046356620376
单件重量（含包装）	32.34 g
单件重量（不含包装）	29.3 g
原产地	DE

PLC-2RPT-24DC/1 - 继电器模块

2901639

https://www.phoenixcontact.com/cn/products/2901639



技术数据

产品属性

产品类型	继电器模块
产品系列	PLC-INTERFACE
应用	两个内置继电器
操作模式	100%工作因数
机械寿命	2x 10 ⁷ 开关次数

绝缘特性: 供电回路间的电气间隙和爬电距离

绝缘	基础隔离
过电压类别	III
污染等级	2

数据管理状态

最近一次数据维护日期	29.01.2025
------------	------------

电气特性

额定条件下的最大功耗	0.17 W
测试电压 (线圈/触点)	3 kV AC (50 Hz, 1分钟, 线圈/触点)
测试电压 (触点/触点)	3 kV AC (50 Hz, 1分钟, 触点/触点)

供电回路间的电气间隙和爬电距离

额定绝缘电压	250 V AC
额定过电压	4 kV

输入数据

线圈侧

额定输入电压 U _N	24 V DC
输入电压范围	18 V DC ... 33.6 V DC (20 °C)
驱动和功能	单稳态
驱动 (极性)	极化
U _N 下的典型输入电流	7 mA
典型响应时间	4 ms
典型释放时间	6 ms
保护电路	极性保护; 极性保护二极管 电涌保护; 续流二极管
工作电压显示	黄色LED

输出数据

切换

触点类型	2个 N/O触点
开关触点类型	单触点
有关开关触点的备注	两个内置继电器

PLC-2RPT-24DC/1 - 继电器模块



2901639
<https://www.phoenixcontact.com/cn/products/2901639>

触点材料	AgNi
最大切换电压	250 V AC
	30 V DC
最小切换电压	24 V AC/DC
限制连续电流	3.5 A
最大启动电流	5 A
最小切换电流	5 mA
最大额定功率值（电阻负载）	84 W (24 V DC)
	24 W (可用于48 V DC)
	24 W (可用于60 V DC)
	31 W (可用于110 V DC)
	46 W (可用于220 V DC)
	875 VA (可用于250 V AC)

连接数据

连接方式	直插式连接
剥线长度	10 mm
刚性导线横截面	0.14 mm² ... 2.5 mm²
柔性导线横截面	0.14 mm² ... 2.5 mm²
	0.2 mm² ... 2.5 mm² (单套管)
	2x 0.5 mm² ... 1 mm² (TWIN套管)
可连接导向横截面 AWG	26 ... 14

尺寸

宽度	6.2 mm
高度	80 mm
深度	94 mm

材料规格

颜色	灰色 (RAL 7042)
阻燃等级，符合UL 94	V0 (外壳)

环境和真实条件

环境条件	
保护等级 (继电器底座)	IP20 (继电器底座)
环境温度（运行）	-20 °C ... 60 °C
环境温度（存放/运输）	-20 °C ... 60 °C

认证

CE	
证书	CE合规
腐蚀性气体测试	
标识	ISA-S71.04. G3 Harsh Group

PLC-2RPT-24DC/1 - 继电器模块



2901639

<https://www.phoenixcontact.com/cn/products/2901639>

	EN 60068-2-60
--	---------------

电磁兼容数据

电磁兼容性	符合EMC条例
低压指令	符合低电压指令

标准和规范

供电回路间的电气间隙和爬电距离	
标准/规程	IEC 60664
	EN 50178

安装

安装类型	DIN导轨安装
组装说明	无间距排列
安装位置	任意

PLC-2RPT-24DC/1 - 继电器模块

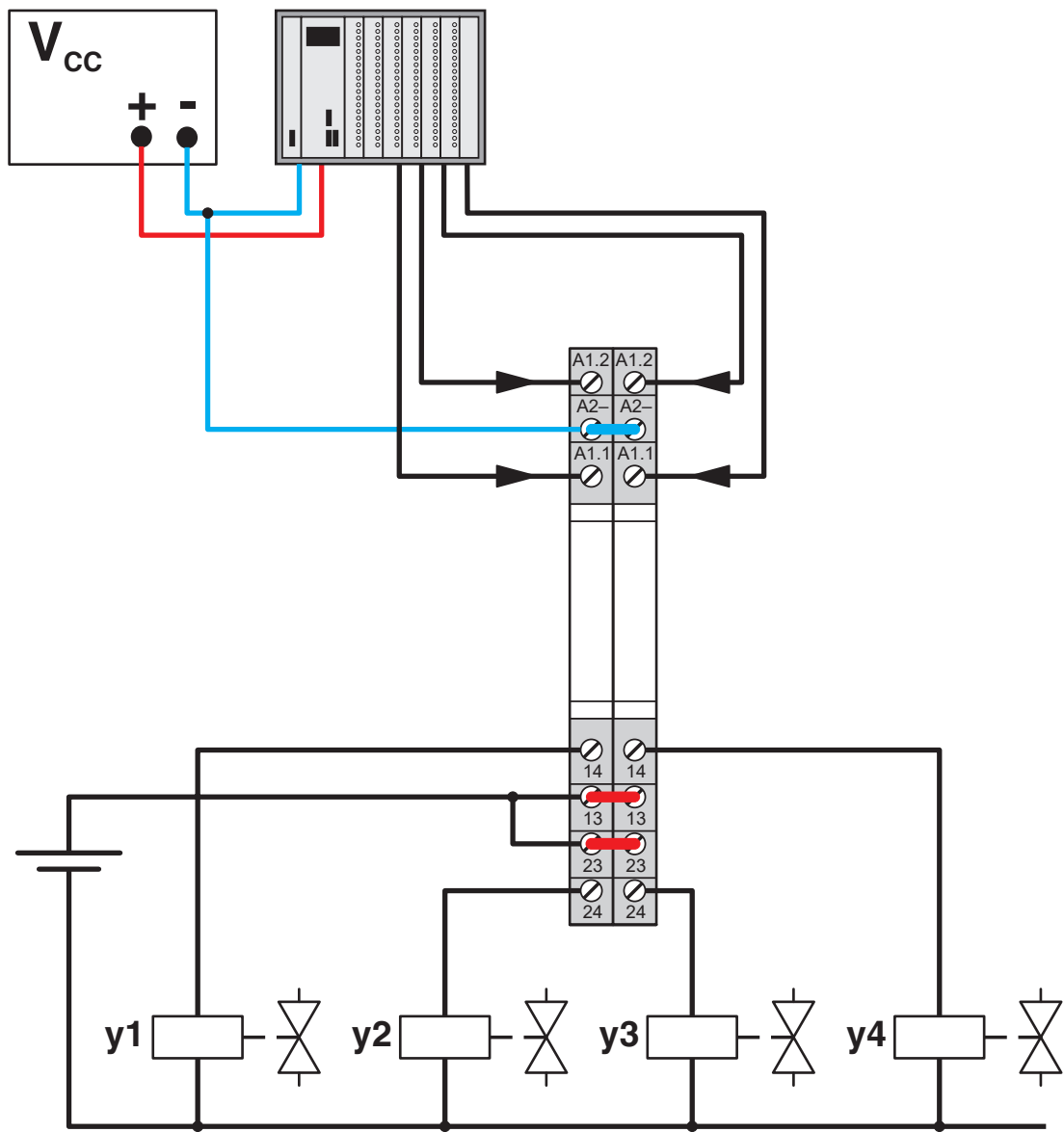
2901639

<https://www.phoenixcontact.com/cn/products/2901639>

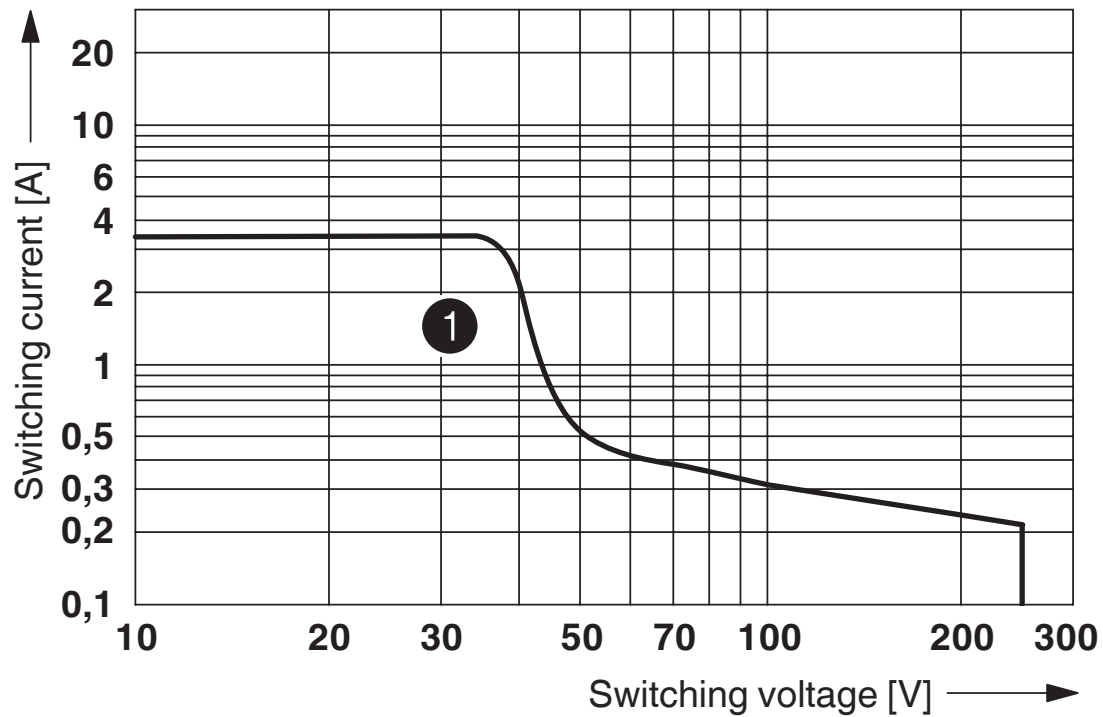


图纸

应用图



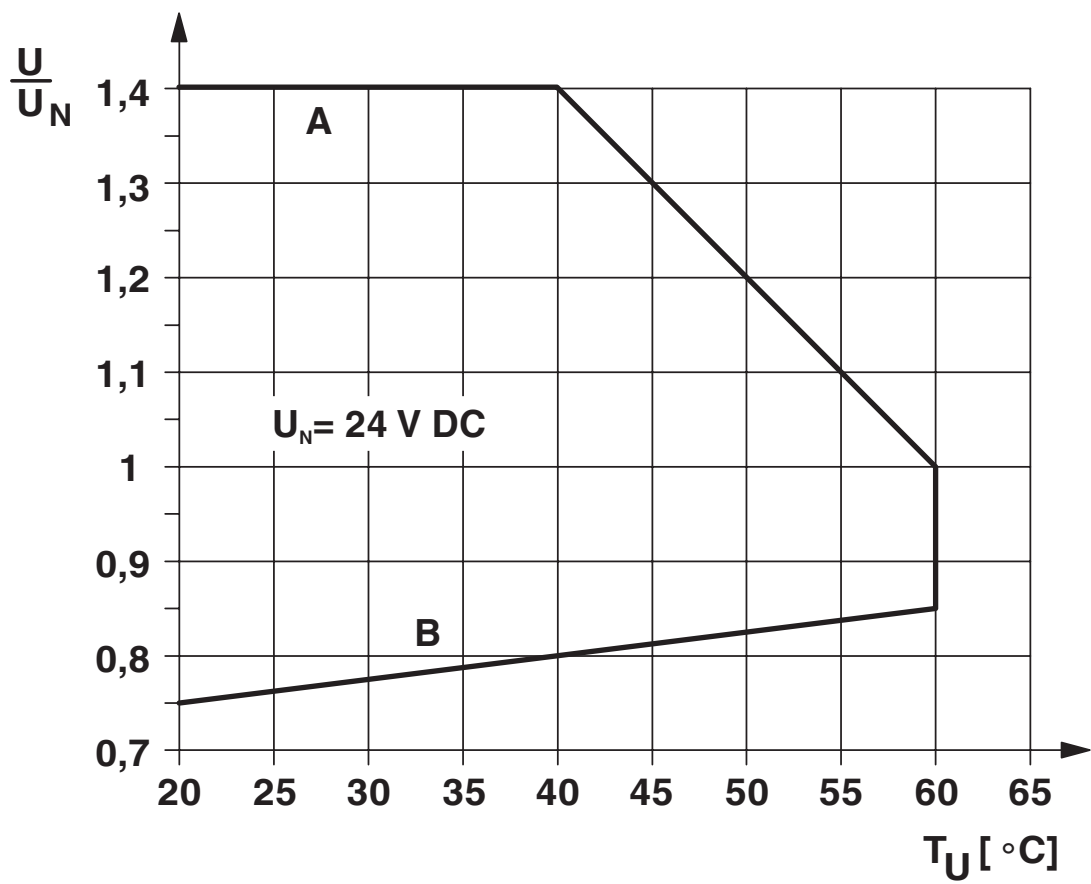
图表



① DC, ohmic load

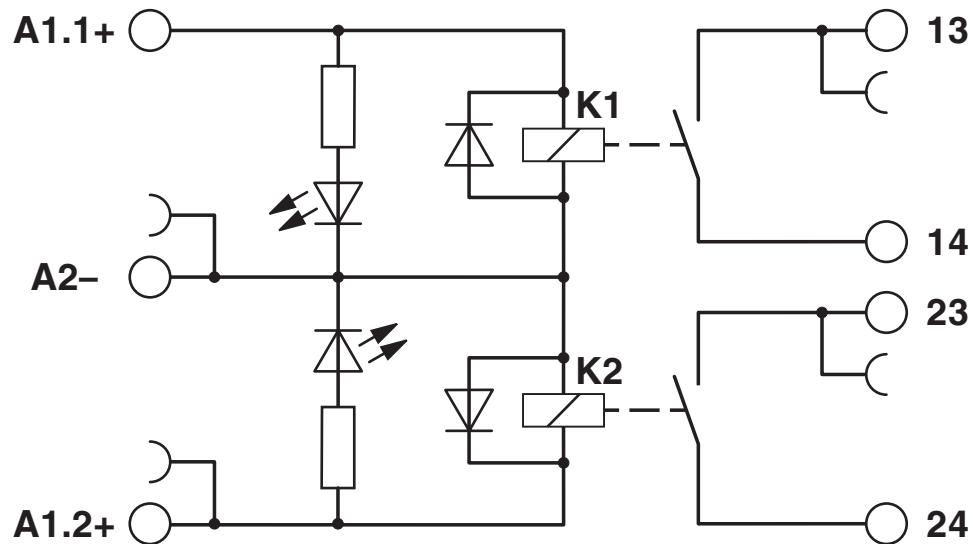
开关功率

图表



工作电压范围

电路图



PLC-2RPT-24DC/1 - 继电器模块



2901639

<https://www.phoenixcontact.com/cn/products/2901639>

认证

🔗 To download certificates, visit the product detail page: <https://www.phoenixcontact.com/cn/products/2901639>



cULus Listed
认证ID: E140324

PLC-2RPT-24DC/1 - 继电器模块



2901639

<https://www.phoenixcontact.com/cn/products/2901639>

分类

ECLASS

ECLASS-11.0	27371601
ECLASS-12.0	27371601
ECLASS-13.0	27371601

ETIM

ETIM 9.0	EC001437
----------	----------

UNSPSC

UNSPSC 21.0	39122300
-------------	----------

PLC-2RPT-24DC/1 - 继电器模块



2901639
<https://www.phoenixcontact.com/cn/products/2901639>

产品环境合规性

EU RoHS	
符合《欧盟RoHS物质指令要求》	是
已知的豁免条款	7(a), 7(c)-I
China RoHS	
Environment friendly use period (EFUP)	EFUP-50 相关产品的中国RoHS声明表，请见“制造商声明”下相应产品的下载区域。对于所有带EFUP-E标志的产品，不需要出具中国RoHS声明表。
EU REACH SVHC	
《REACH候选物质注释》（CAS编号）	Lead（CAS编号: 7439-92-1）
	Lead（CAS编号: 7439-92-1）
SCIP	ee8b6ad9-e4a5-448d-a1e8-bfe4c6622d4d
EF3.0 气候变化	
CO2e 千克	0.395千克二氧化碳当量

Phoenix Contact 2025 Â© - 保留所有权利
<https://www.phoenixcontact.com>

菲尼克斯（中国）投资有限公司总部
南京市江宁经济开发区菲尼克斯路36号
（江宁236信箱）邮编：211100
025-52121888
phoenix@phoenixcontact.com.cn