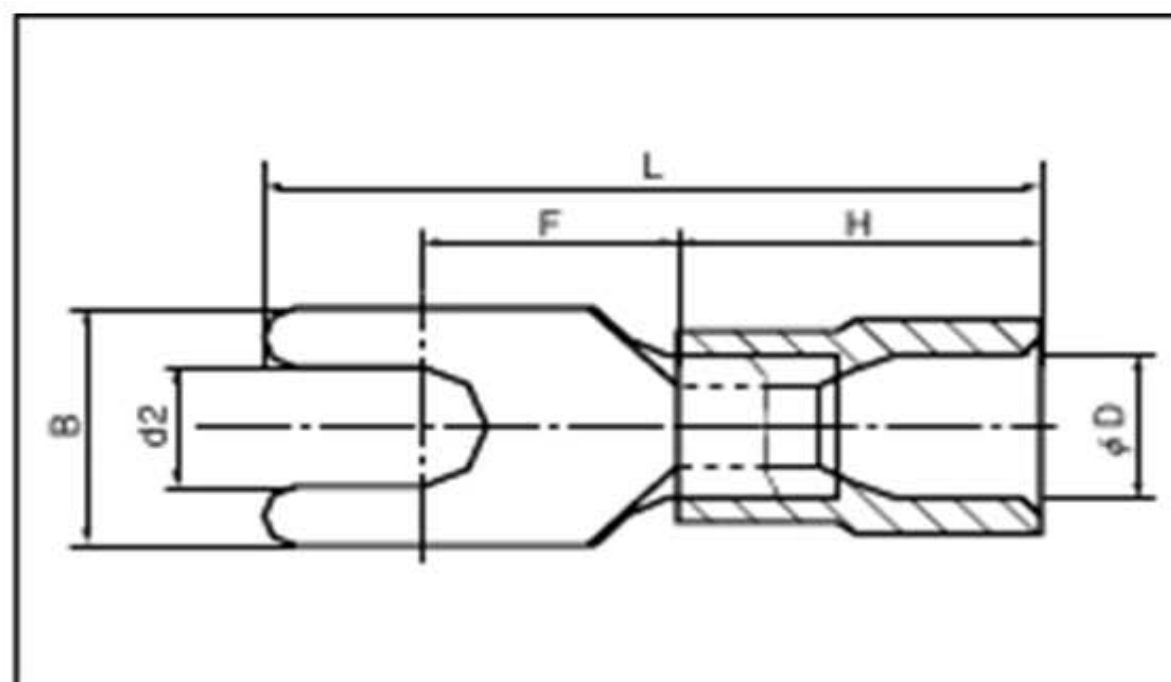
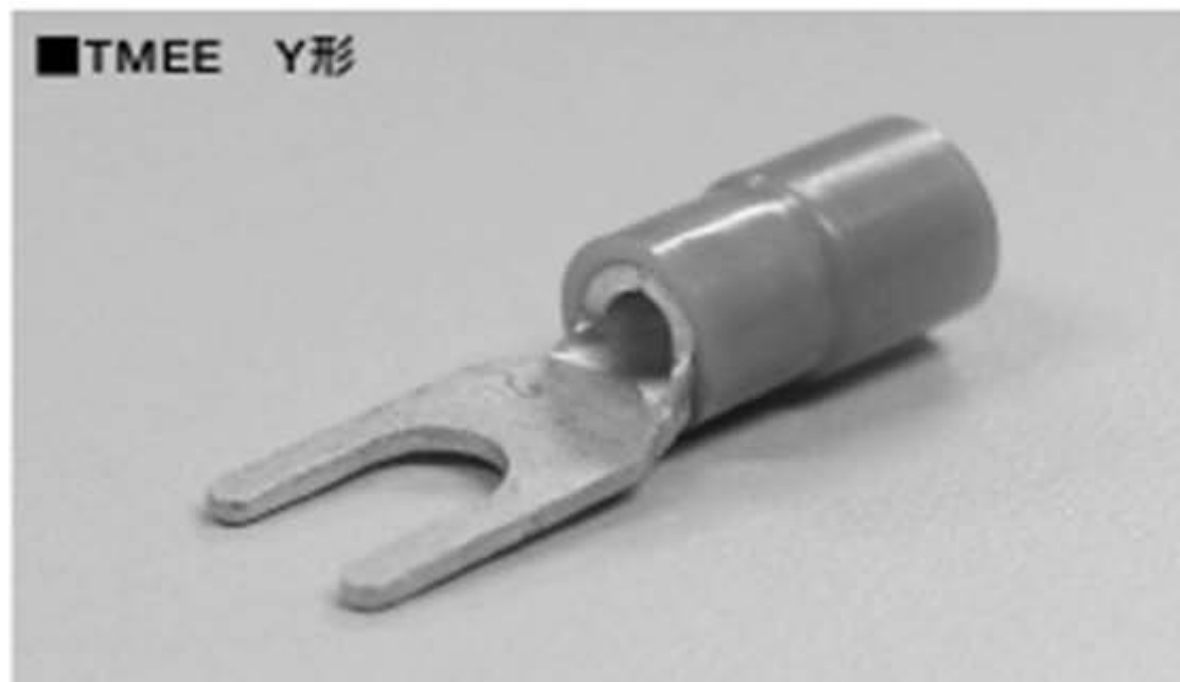


銅線用環境配慮形絶縁被覆付圧着端子(Y形)先開形



■TMEE Y形



(受注生産)

品番	各部の寸法 mm						電線抱合範囲		適用工具		標準色	包装個数	
	d2	B	L	F	H	φD	断線mm ²	AWG	手動工具 本体 ヘッド				
TMEE 0.3Y-2 0.3Y-3 0.3Y-3.5N 0.3Y-4N 0.3Y-5	2.2	5.2	17.5	4.9	10.0	3.2	0.2-0.5	24-20	NH 5 NH 32 NH 60 NA 10 N10 10 NA 3 N3 5	黄	1,000 (100×10)		
	3.2		20.5	5.8									
	3.7	20.5	6.6										
	4.3	21.0	7.0										
	5.3	21.0	7.0										
TMEE 1.25Y-2.5 1.25Y-3K 1.25Y-3S 1.25Y-3 1.25Y-3N 1.25Y-3.5K 1.25Y-3.5 1.25Y-3L 1.25Y-4N 1.25Y-4S 1.25Y-4M 1.25Y-4L 1.25Y-5 1.25Y-6	2.7	4.7	17.2	5.1	10.0	4.1	0.3 ∩ 1.65	22-16	NH 11 NH 32 NA 10 N10 11 NA 3 N3 11	赤	1,000 (100×10)		
	3.2	5.6	20.5	5.8									
		5.7	17.4	4.8									
		5.8	20.5	5.8									
	3.7	5.6	20.5	5.8									
		5.8	20.5	5.8									
		6.2	21.5	6.8									
	4.3	6.4		6.6									
		7.0	21.9	7.6									
		8.1		7.5									
	5.3	9.6	23.0	8.3									
	6.4	11.0	25.5	8.6									
TMEE 2Y-3 2Y-3.5S 2Y-3.5 2Y-3.5L 2Y-4N 2Y-4S 2Y-4 2Y-4M 2Y-5 2Y-5M 2Y-5L 2Y-6 2Y-8	3.2	5.9	21.3	6.6	10.0	4.5	1.04 ∩ 2.63	16-14	NH 12 NH 32 NA 10 N10 12 NA 3 NA 12	青	1,000 (100×10)		
	3.7	5.8											
		6.4										7.6	
	4.3			6.6									
		7.0	21.5	7.0									
		8.0		7.1									
	5.3	10.0	22.6	8.7									
		8.0	21.5	7.1									
		10.0	22.6	8.7									
	6.4	12.0	23.5	8.5									
			24.5	8.6									
	8.4	14.0	27.5	11.5									
	TMEE 5.5Y-4S 5.5Y-4 5.5Y-5 5.5Y-6	4.3	8.4	25.7								7.2	14.0
9.0													
5.2		9.0											
6.4		12.5	32.7	12.0									

注1) 電線被覆ムキ寸法 については解説をご覧ください。
 2) 先開形 1.25Y-3Sの接触部形状は右図の丸形となります。

