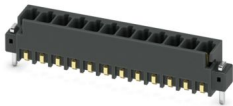


# MCV 0,5/12-G-2,54 SMD R56 - PCB插座



1821643  
<https://www.phoenixcontact.com/cn/products/1821643>

请注意，本PDF文档中所示数据均生成自在线目录。完整数据请见用户文档。我们的一般下载使用条款已生效。



PCB插座，额定横截面: 0.5 mm<sup>2</sup>，颜色: 黑色，额定电流: 6 A，额定电压(III/2): 160 V，触点表面: Au，触点类型: 针式插头，电位数: 12，行数: 1，位数: 12，连接量: 12，产品系列: MCV 0,5/..-G-SMD，针距: 2.54 mm，安装: SMD 焊接，针脚排列: 线性几何结构，每个电势的焊针数量: 1，插拔系统: COMBICON FMC 0,5，针式连接器样式对齐: 标准，互锁: 不带，安装方式: 不带，包装类型: 宽56 mm的卷带包装，示例值请见 SAMPLE MC...

## 优势

- 设计用于整合到SMT焊接过程中
- 附加的焊锚可降低焊接点上的机械应力
- 镀金触点保证传输质量长期保持稳定
- 竖直连接可实现在PCB上多排布局
- 采用符合IEC 60286-3标准的编带式盘卷包装，支持全自动装配

## 商业数据

订货号	1821643
包装单位	315 pc
最小订货量	315 pc
注意	定制（不可退回）
销售关键代码	AAAUAB
产品关键代码	AAAUAB
目录页面	页码177 (C-1-2013)
GTIN	4046356789806
单件重量（含包装）	3.36 g
单件重量（不含包装）	3.36 g
原产地	PL

# MCV 0,5/12-G-2,54 SMD R56 - PCB插座



1821643  
<https://www.phoenixcontact.com/cn/products/1821643>

## 技术数据

### 产品属性

产品类型	PCB插座
产品系列	MCV 0,5/..-G-SMD
产品线	COMBICON Connectors XS
位数	12
针距	2.54 mm
连接量	12
行数	1
电位数目	12
安装法兰	不带
针脚排列	线性几何结构
每个电位的焊针	1

### 电气特性

#### 特性

额定电流 $I_N$	6 A
额定电压 $U_N$	160 V
接触电阻	2.6 mΩ
额定电压(III/3)	32 V
额定电涌电压(III/3)	2.5 kV
额定电压(III/2)	160 V
额定电涌电压(III/2)	2.5 kV
额定电压 (II/2)	160 V
额定电涌电压(II/2)	2.5 kV

### 安装

安装类型	SMD 焊接
针脚排列	线性几何结构

#### 工艺说明

过程	回流焊
潮敏级别	MSL 1
分类温度 $T_c$	260 °C
回流焊焊接周期	3

### 材料规格

#### 材料数据 - 联系方法

注意事项	符合WEEE/RoHS，根据IEC 60068-2-82/JEDEC JESD 201的要求没有晶须
接触件材料	CU合金
表面特性	全镀金

# MCV 0,5/12-G-2,54 SMD R56 - PCB插座



1821643

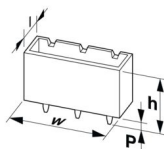
<https://www.phoenixcontact.com/cn/products/1821643>

触点区域金属表面 (顶层)	金 (0.25 Au)
触点区域金属表面 (中层)	镍 (2 - 4 $\mu\text{m}$ Ni)
焊接区域金属表面 (顶层)	金 (0.25 Au)
焊接区域金属表面 (中层)	镍 (2 - 4 $\mu\text{m}$ Ni)

## 材料数据 - 壳体

颜色 (外壳)	黑色 (9005)
绝缘材料	LCP
绝缘材料组	IIIa
CTI符合IEC 60112	175
阻燃等级, 符合UL 94	V0

## 尺寸

尺寸图	
针距	2.54 mm
宽度 [w]	35.06 mm
高度 [h]	7.1 mm
长度 [l]	4.85 mm
引脚尺寸	0.64 x 0.64 mm

## PCB设计

Pad几何结构	1.2 x 2.85 mm
---------	---------------

## 机械测试

### 外观检查

规格	IEC 60512-1-1:2002-02
结果	已通过测试

### 尺寸检查

规格	IEC 60512-1-2:2002-02
结果	已通过测试

### 抗擦抹性

规格	IEC 60068-2-70:1995-12
结果	已通过测试

### 极性保护和编码

规格	IEC 60512-13-5:2006-02
结果	已通过测试

### 插芯中的触点底座

规格	IEC 60512-15-1:2008-05
----	------------------------

# MCV 0,5/12-G-2,54 SMD R56 - PCB插座



1821643  
<https://www.phoenixcontact.com/cn/products/1821643>

插芯触点支架 要求 >20 N	已通过测试
--------------------	-------

### 插入/拔出力

结果	已通过测试
周期数	100
每个接线位的插入强度约	2 N
每个接线位的拔出强度约	2 N

### 电气测试

#### 温度测试 | 测试组 C

规格	IEC 60512-5-1:2002-02
已测芯数	16

#### 绝缘电阻

规格	IEC 60512-3-1:2002-02
绝缘电阻，相邻接线位	> 5 MΩ

#### 电气间隙和爬电距离 |

规格	IEC 60664-1:2007-04
绝缘材料组	IIIa
比较跟踪指标 ( IEC 60112 )	CTI 175
额定绝缘电压 (III/3)	32 V
额定电涌电压 (III/3)	2.5 kV
最小电气间隙值 – 不均匀电场 (III/3)	1.5 mm
最小爬电距离(III/3)	1.5 mm
额定绝缘电压 (III/2)	160 V
额定电涌电压(III/2)	2.5 kV
最小电气间隙值 – 不均匀电场 (III/2)	1.5 mm
最小爬电距离(II/2)	1.6 mm
额定绝缘电压 (II/2)	160 V
额定过电压 (II/2)	2.5 kV
最小电气间隙值 – 不均匀电场 (II/2)	1.5 mm
最小爬电距离(II/2)	1.6 mm

### 环境和真实条件

#### 振动测试

规格	IEC 60068-2-6:2007-12
频率	10 - 500 - 10 Hz
扫描速率	1倍频程/分钟
振幅	0.35 mm (10 Hz ... 60.1 Hz)
加速度	5g (60.1 Hz ... 500 Hz)
每轴的测试周期	2 h
测试方向	X-, Y- 与 Z-轴 ( 正向与负向 )

# MCV 0,5/12-G-2,54 SMD R56 - PCB插座



1821643  
<https://www.phoenixcontact.com/cn/products/1821643>

### 耐久性测试

规格	IEC 60512-9-1:2010-03
海平面脉冲耐受电压	2.95 kV
体积电阻 R <sub>1</sub>	2.6 mΩ
体积电阻 R <sub>2</sub>	2.6 mΩ
插入／拔出周期	100
绝缘电阻，相邻接线位	> 5 MΩ

### 气候测试

规格	DIN 50018:2013-05
腐蚀应力	1.0 dm <sup>3</sup> SO <sub>2</sub> 转300 dm <sup>3</sup> /40 °C/3周期
热应力	100 °C/168 h
大功率频率耐受电压	1.39 kV

### 环境条件

环境温度（运行）	-40 °C ... 100 °C (取决于衰减曲线)
环境温度（存放/运输）	-40 °C ... 70 °C
相对湿度（存放/运输）	30 % ... 70 %
环境温度（组装）	-5 °C ... 100 °C

### 包装规格

尺寸图	
包装类型	宽56 mm的卷带包装
[W] 编带宽度	56 mm
[W2] 线圈总尺寸	62.4 mm
[A] 线圈直径	330 mm
外包装类型	透明包装袋
ESD等级	(D) 静电导电
规格	DIN EN 61340-5-1 (VDE 0300-5-1): 2008-07

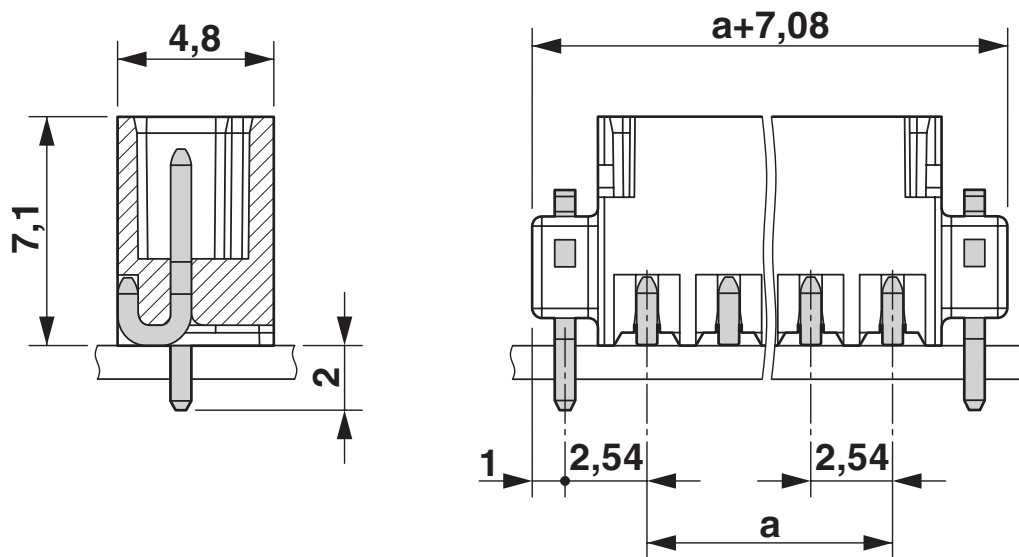
# MCV 0,5/12-G-2,54 SMD R56 - PCB插座

1821643

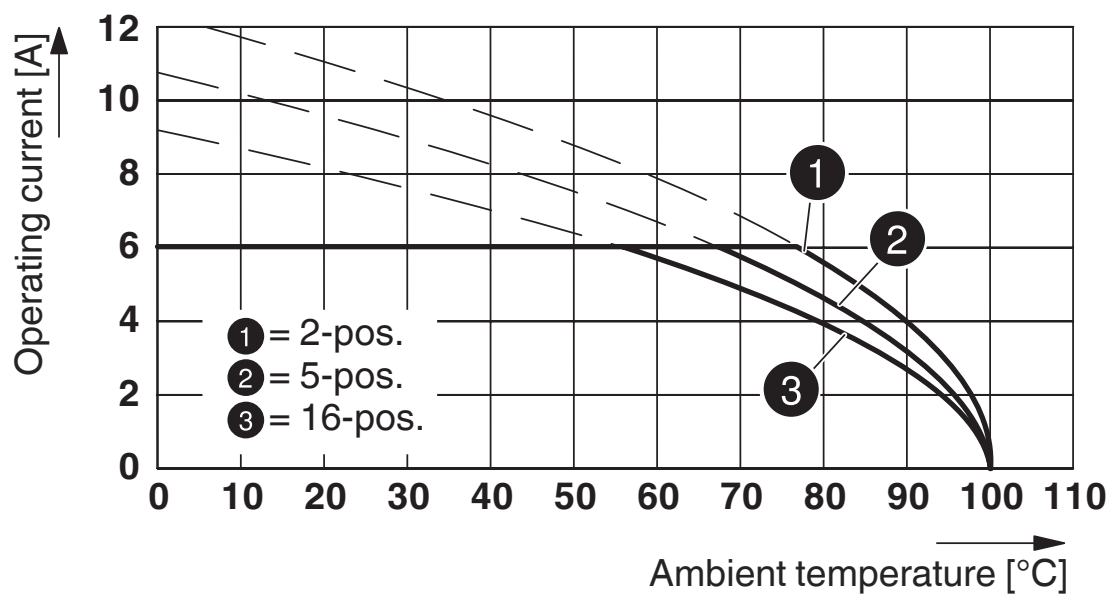
<https://www.phoenixcontact.com/cn/products/1821643>

## 图纸

尺寸图



图表



型号 : FMC 0.5/...-ST-2.54 , 与MCV 0.5/...-G-2.54 SMD R..配套

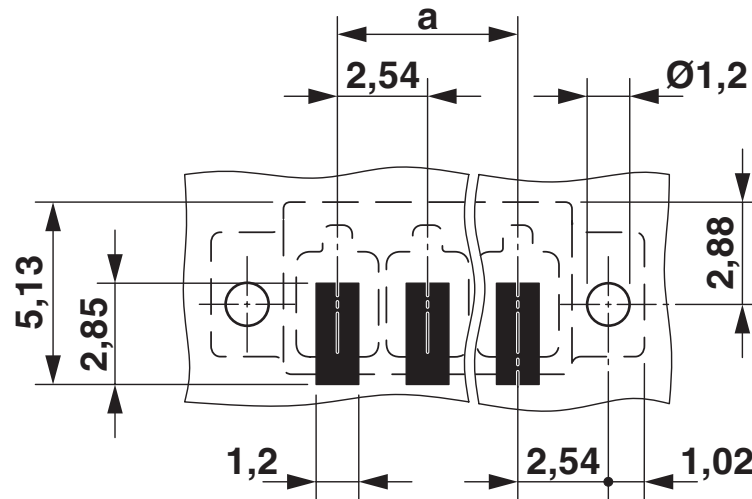
# MCV 0,5/12-G-2,54 SMD R56 - PCB插座

1821643

<https://www.phoenixcontact.com/cn/products/1821643>



开孔图/焊盘环宽



# MCV 0,5/12-G-2,54 SMD R56 - PCB插座



1821643

<https://www.phoenixcontact.com/cn/products/1821643>

## 认证

To download certificates, visit the product detail page: <https://www.phoenixcontact.com/cn/products/1821643>

cULus认证				
认证ID: E60425-19920306				
	额定电压U <sub>N</sub>	额定电流I <sub>N</sub>	接线容量AWG	接线容量mm <sup>2</sup>
使用组 B				
现场接线	150 V	6 A	-	-
使用组 C				
工厂接线	50 V	6 A	-	-

VDE报告 带生产监控				
认证ID: 40042258				
	额定电压U <sub>N</sub>	额定电流I <sub>N</sub>	接线容量AWG	接线容量mm <sup>2</sup>
	160 V	6 A	-	-



# MCV 0,5/12-G-2,54 SMD R56 - PCB插座



1821643

<https://www.phoenixcontact.com/cn/products/1821643>

## 分类

### ECLASS

ECLASS-11.0	27460201
ECLASS-12.0	27460201
ECLASS-13.0	27460201

### ETIM

ETIM 9.0	EC002637
----------	----------

### UNSPSC

UNSPSC 21.0	39121400
-------------	----------

# MCV 0,5/12-G-2,54 SMD R56 - PCB插座



1821643  
<https://www.phoenixcontact.com/cn/products/1821643>

## 产品环境合规性

EU RoHS	
符合《欧盟RoHS物质指令要求》	是, 无豁免
China RoHS	
Environment friendly use period (EFUP)	EFUP-E
	没有超过限值的危险物质
EU REACH SVHC	
《REACH候选物质注释》(CAS编号)	相关物质重量百分比不超过0.1%

Phoenix Contact 2025 Å© - 保留所有权利  
<https://www.phoenixcontact.com>

菲尼克斯（中国）投资有限公司总部  
南京市江宁经济开发区菲尼克斯路36号  
（江宁236信箱）邮编：211100  
025-52121888  
[phoenix@phoenixcontact.com.cn](mailto:phoenix@phoenixcontact.com.cn)