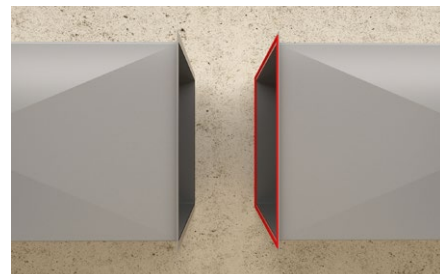


# Adesivo sigillante ASP

Adesivo sigillante poliuretano elastico applicabile in ambienti esterni ed interni.



Giunti in pavimentazioni pedonali.



Giunti in condotte di climatizzazione / aerazione.

## Applicazioni

- Sigillatura di giunti a pavimento in ambienti interni ed esterni;
- Sigillatura di giunti di dilatazione e di frazionamento in facciata lato interno ed esterno;
- Giunzioni di parti in lamiera e di carrozzeria;
- Giunzioni fra materiali diversi soggetti a dilatazioni e vibrazioni;
- Non utilizzare a contatto con cloruri;
- Non applicare dove è possibile un'immersione continua in acqua.
- Non adatto al contatto con alimenti.

## Certificazioni

<b>CE</b>	NB 1292
22	
fischer Italia S.r.l. Unipersonale 35127 Padova - C.so Stati Uniti, 25 - Z.I. Sud	
ASP	
DoP-Seal-40076-03	
EN 15651-1:2012 F EXT-INT CC EN 15651-4:2012 PW EXT-INT CC	
T1: E, 13: ≤ 3 mm, 14: ≤ 10%, 16: NF, 17: ≤ 0,9 MPa, 18: NF, 19: Passa, 41: E, 43: NF, 44: ≤ 10%, 45: NF, 46: NF, 47: NF, 48: ≤ 0,9 MPa, 49: NF, 410: Passa	
www.fischer.de/sdb	

## Vantaggi

- Caratteristiche meccaniche ed elasticità durature nel tempo.
- Resistente in immersione (non costante).
- Assorbe i rumori e le vibrazioni.
- La cartuccia in alluminio preserva il prodotto integro.

## Materiali di supporto

### Idoneo per:

- Calcestruzzo (normale, alleggerito e cellulare);
- Muratura (in laterizio e silicato di calcio), con e senza intonaco;
- Metallo (es. acciaio, alluminio, rame);
- Legno (es. travi e pannelli in legno);
- Plastiche (es. PVC, vedere eccezioni);
- Gesso (es. cartongesso, gessofibra).

### Non idoneo per:

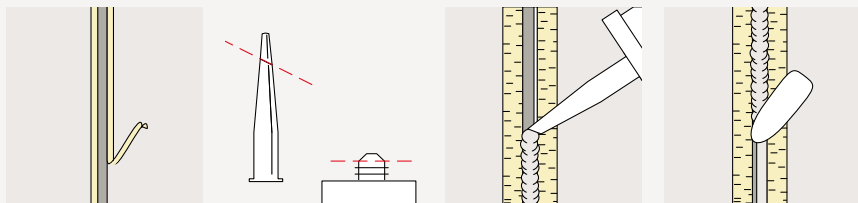
- Plastiche (PE, PP, teflon - PTFE);
- Silicone e substrati bituminosi.

- Non corrode i metalli.
- Resistente agli UV (i colori chiari potrebbero ingiallire col tempo).
- Resistente agli agenti atmosferici.
- Verniciabile una volta indurito (consigliato test preliminare).

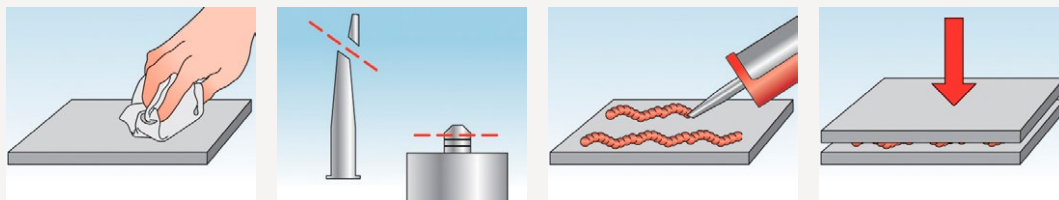
## Funzionamento

- Pulire e sgrassare le superfici prima di applicare il prodotto.
- Adesivo: applicare a serpentina o a tratti in modo che l'adesivo possa essere a contatto con l'aria per attivare la polimerizzazione. Tenere un interasse dai 10 ai 20 cm di distanza fra le strisce. Tenere premuto con forza.
- Sigillante: applicare il nastro adesivo ai margini del giunto ed applicare il prodotto nello stesso. Livellare con una spatola. Rimuovere il nastro.
- Per poter garantire l'assorbimento dei movimenti del giunto occorre rispettare la corretta proporzione fra larghezza e profondità del giunto. Il rapporto ottimale è 2:1 ma è tollerato fino a 1:1. Il sigillante non deve aderire al fondo del giunto, ma solo alle pareti. Lo spessore minimo è di 6 mm, quello massimo di 20 mm.
- Tempo di reticolazione superficiale: circa 50' a 23 °C e umidità relativa 50 %.
- Si consiglia l'utilizzo del fondo giunto fischer FG per riempire il fondo del giunto prima di passare alla sigillatura.
- L'adesivo fresco può essere rimosso con il pulitore PUR500, con le salviette SAL70 o con acetone.

### Installazione come sigillante



### Installazione come adesivo



### Dati tecnici

ASP.



Prodotto	Art.	Colore	Resistenza a trazione max ISO 37 [N/mm <sup>2</sup> ]	Modulo elastico 100% [N/mm <sup>2</sup> ]	Durezza Shore A	Temperatura di applicazione [°C]	Stoccaggio <sup>1)</sup> [mesi]	Contenuto [ml]	Conf. [Pz]
ASP 310	544916	Bianco	1,00	< 0,40	40 ± 5	da +5 a +35	15	300	12
ASP 310	544917	Grigio	1,00	< 0,40	40 ± 5	da +5 a +35	15	300	12
ASP 310	544918	Nero	1,00	< 0,40	40 ± 5	da +5 a +35	15	300	12

1) Stoccare a temperatura compresa tra +5 °C e + 25 °C.