



# Datenblatt

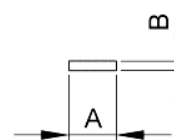
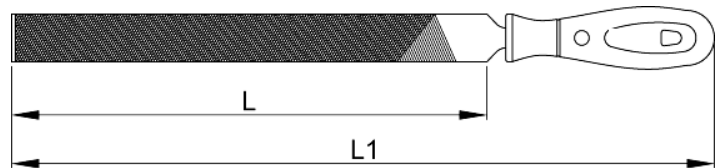
## Hand-Werkstattfeile, RS Pro


DE



### Produktmerkmale:

- Handfeilen, RS Pro
- Werkstattfeilen – zur Zerspanung und Oberflächenveredelung an maschinell bearbeiteten Bauteilen
- Stahl mit hohem Kohlenstoffgehalt
- Griffmaterial: PP und TPE
- Doppel-Schnittflächen, Kanten und Oberflächen, die sich an der Spitze verjüngen
- Mit Softgrip-Griff



RS-CODE-NR.	CODE-NR.	L-MM ZOLL	A mm	B mm	L1 mm	Art des Hiebs		gr
1611472	J55-206HRS	150 - 6"	16	4	245	2	J71-03RS	104
1611473	J55-208HRS	200 - 8"	20	5	315	2	J71-05RS	186
1611474	J55-210HRS	250 - 10"	25	6	327	2	J71-05RS	327
1611475	J55-212HRS	300 - 12"	30	6,5	415	2	J71-05RS	445