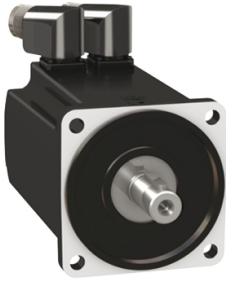


Scheda dati

Specifiche



Servomotore MH3100 8Nm 4k RPM albero liscio SingleT 128 Sin/ Cossenza freno IP65/IP65

MH31003P01A2200

Presentazione

Compatibilità Gamma	PacDrive 3
Nome Dispositivo	MH3
Tipo Prodotto	Servo motore

Caratteristiche tecniche

Massima velocità meccanica	6000 rpm
Tensione alimentazione nominale [us]	115...480 V
Numero di fasi della rete	Trifase
Corrente di stallo continua	7,69 A
coppia di stallo continua	9 Nm, 115...480 V, trifase
Potenza continua	3270 W
coppia di stallo max (picco)	27 Nm, 115...480 V, trifase
potenza nominale di uscita	0,88 W, 115 V 2 W, 230 V 2,85 W, 400 V 3,27 W, 480 V
coppia nominale	8,45 Nm per LXM52 a 7,3 mA, 115 V, trifase 7,63 Nm per LXM52 a 6,7 mA, 230 V, monofase 6,8 Nm per LXM52 a 6,07 mA, 400 V, trifase 6,25 Nm per LXM52 a 5,64 mA, 480 V, trifase 8,45 Nm per LXM62 a 7,3 mA, 115 V, monofase 7,63 Nm per LXM62 a 6,7 mA, 230 V, monofase 6,8 Nm per LXM62 a 6,07 mA, 400 V, trifase 6,25 Nm per LXM62 a 5,64 mA, 480 V, trifase
nominal speed	1000 rpm per LXM52 a 7,3 mA, 115 V, monofase 2500 rpm per LXM52 a 6,7 mA, 230 V, monofase 4000 giri/min per LXM52 a 6,07 mA, 400 V, trifase 5000 rpm per LXM52 a 5,64 mA, 480 V, trifase 1000 rpm per LXM62 a 7,3 mA, 115 V, monofase 2500 rpm per LXM62 a 6,7 mA, 230 V, monofase 4000 giri/min per LXM62 a 6,07 mA, 400 V, trifase 5000 rpm per LXM62 a 5,64 mA, 480 V, trifase
Irms corrente max	26,71 A
Tipo di albero	Liscio
Secondo albero	Senza seconda estremità dell'albero
Diametro dell'albero	19 mm
Lunghezza albero	40 mm
Grado di protezione IP	IP65 Standard
Tipo di encoder	SinCos Hiperface monogiro

Risoluzione del segnale velocità	128 Sin/Cos per rivoluzione
Freno di stazionamento	Senza
Supporto Di Montaggio	Flangia standard internazionale
Dimensione flangia	100 mm
Collegamento elettrico	Connettori a 90° ruotabili
Costante coppia	1,17 Nm/A a 120 °C
Costante della forza elettromotrice inversa (f.e.m.)	77,95 V/krpm
Numero di poli motore	5,0
Inerzia del rotore	10,3 kg.cm ²
Resistenza statore	1,08 Ohm
Induttanza statore	5,23 mH
Costante tempo dello statore elettrico	6,3 ms
Forza radiale max Fr	1050 N a 1000 rpm 830 N a 2000 rpm 730 N a 3000 rpm 660 N a 4000 rpm 610 N a 5000 rpm
Tipo di raffreddamento	Convezione naturale
lunghezza	192,6 mm
Diametro collare di centraggio	95 mm
Profondità collare di centraggio	3,5 mm
Numero di fori di montaggio	4
Diametro dei fori di montaggio	9 mm
Diametro del cerchio dei fori di montaggio	115 mm
Peso Netto	6,5 kg
Riferimento dimensioni	MH31003P
Temperatura rame caldo	135 °C
compatible drive output current 3s peak 2	45 A

Confezionamenti

Unità di misura confezione 1	PCE
Numero di unità per confezione 1	1
Confezione 1: altezza	21,0 cm
Confezione 1: larghezza	18,0 cm
Confezione 1: profondità	35,6 cm
Confezione 1: peso	6,7 kg

Garanzia contrattuale

Garanzia	18 mesi
----------	---------

Environmental Data

L'obiettivo di Schneider Electric è raggiungere lo status di Net Zero entro il 2050 attraverso partnership nella supply chain, materiali a basso impatto e circolarità, grazie alla nostra campagna "Use Better, Use Longer, Use Again" (Usa meglio, usa più a lungo, utilizza di nuovo), per prolungare la durata dei prodotti e la riciclabilità.

[Spiegazione dei Environmental Data](#) >

[Come valutiamo la sostenibilità dei prodotti](#) >

Impronta ambientale

Impronta di carbonio (kg CO2 eq.) 3215

Informazioni ambientali disponibili [Profilo ambientale del prodotto](#)

Use Better

Materiali e imballaggio

Confezione di cartone riciclato Sì

Imballaggio senza plastica No

[Direttiva RoHS Unione europea](#) Conformità proattiva (prodotto al di fuori dell'ambito legale di RoHS Unione europea)

Regolamento REACH [Dichiarazione REACH](#)

Senza PVC Sì

Use Again

Reimballaggio e rifabbricazione

Profilo di circolarità Non sono necessarie specifiche operazioni di riciclaggio

Ritiro del prodotto No

WEEE  Per i paesi dell'Unione Europea è necessario smaltire il prodotto seguendo le indicazioni specifiche della raccolta differenziata e non deve MAI finire nei bidoni della spazzatura generica.