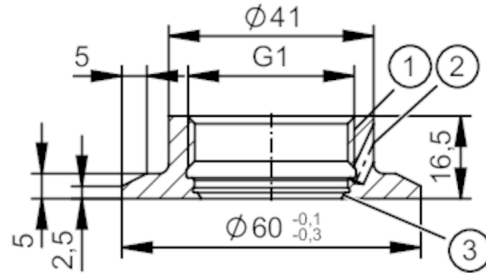




## Raccord à souder pour capteurs process

WELDING ADAPT D60/G1 LEAK PORT

recommandé pour les parois d'une épaisseur de  $\leq 3$  mm. Pour les parois plus épaisses, il existe des raccords à souder plus adaptés.



- 1 G1 taraudage Aseptoflex Vario
- 2 Orifice de fuite
- 3 zone d'étanchéité



EC 1935/2004 EHEDG Certified FDA

### Application

Version	avec orifice de fuite
Montage	recommandé pour les parois d'une épaisseur de $\leq 3$ mm
Tenue en pression [bar]	25
Remarque sur la tenue en pression	pour le raccordement capteur - raccord

### Tests / homologations

Directive relative aux équipements sous pression	Une classification éventuelle selon DESP dépend de l'application et est à effectuer par l'utilisateur / l'exploitant.
Consignes de sécurité	La compatibilité du fluide et du matière du produit doit être vérifiée dans toutes les applications.

### Données mécaniques

Poids [g]	156
Matières en contact avec le fluide	inox (1.4435 / 316L) caractéristiques de surface: Ra < 0,4 $\mu$ m / Rz = 4 $\mu$ m
Raccordement capteurs	G 1 taraudage Aseptoflex Vario
Raccord process	Raccord à souder $\varnothing$ 60 mm
Étanchéité	joint

### Accessoires

Fourniture	Joint torique: 1 x (24 x 2 mm), conforme à EPDM, FDA, E30054
Accessoires en option	Joint torique: 1 x 24 x 2, conforme à FKM, FDA, E30123
	Bouchon de soudage, E30452
	bouchon de soudage, refroidi à l'eau, E30532
	témoin de fuite, E30530
	protection meulage, E30160

# E30149



## Raccord à souder pour capteurs process

WELDING ADAPT D60/G1 LEAK PORT

Remarques	
Remarques	recommandé pour les parois d'une épaisseur de $\leq 3\text{mm}$ . Pour les parois plus épaisses, il existe des raccords à souder plus adaptés.
Unité d'emballage	1 pièces