

Caractéristiques techniques

RoHS

Embase



Fiche



Prolongateur



Embase, fiche et prolongateur

boîtier parallélépipédique

Verrouillage

manoeuvre 1/6 de tour de la bague moletée de la fiche autour du canon de l'embase, pour verrouillages et déverrouillages fréquents

Protection

IP 50 à IP 54 avec conexil dans le boîtier, avec joint sous embase

Contacts

3 à 17 contacts de \varnothing 2 mm – \varnothing 3 mm – \varnothing 4 mm, contacts indémontables à souder

Intensité max

15 A \varnothing 2 mm – 35 A \varnothing 3 mm – 50 A \varnothing 4 mm

Résistance de contact entre broche et douille

< 1,5 m Ω \varnothing 2 mm – < 1 m Ω \varnothing 3 mm – < 0,7 m Ω \varnothing 4 mm

Tension de claquage entre contacts voisins

> 2500 Volts efficaces

Tension de claquage entre contacts périphériques et masse

> 1500 Volts efficaces, (> 2000 Volts eff 4 contacts \varnothing 4 mm)

Résistance d'isolement

> 5000 M Ω

Température d'utilisation

-40 °C à +100 °C (500 heures à +125 °C)

Matières

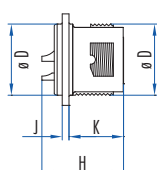
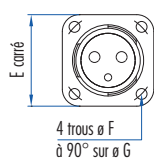
Alliage léger traitement nickel, contacts en laiton traitement argenté, isolant en PBT sauf les contacts de diamètre 4 mm qui sont en laiton traitement doré

Section max des conducteurs soudés

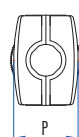
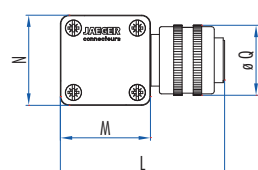
1,34 mm² \varnothing 2 mm – 3,18 mm² \varnothing 3 mm – 5,26 mm² \varnothing 4 mm

Caractéristiques dimensionnelles

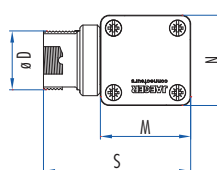
Embase



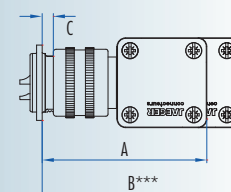
Fiche



Prolongateur



Assemblage Fiche – Embase



Boîtier	Nombre de contacts	Assemblage			Embase mâle				Fiche femelle – Prolongateur mâle							Assemblage			Embase femelle				Fiche mâle – Prolongateur femelle										
		A	B	C	\varnothing D	E	\varnothing F	\varnothing G	H	J	K	L	M	N	P	\varnothing Q	S	A	B	C	\varnothing D	E	\varnothing F	\varnothing G	H	J	K	L	M	N	P	\varnothing Q	S
1	3-4-6	64	73	4	21	27	3,2	28	24,8	2	12,5	57	32,2	32,2	20,2	25	51	65	76	4	21	27	3,2	28	25	2	16	57	32,2	32,2	20,2	25	51
2	4	68	79	4	27	32	3,2	34	29	2	12,5	63	36,4	36,4	23,5	32	55	72	82	4	27	32	3,2	34	31	2	16	63	36,4	36,4	23,5	32	55
2	8-12	68	79	4	27	32	3,2	34	24	2	12,5	63	36,4	36,4	23,5	32	55	72	82	4	27	32	3,2	34	24	2	16	63	36,4	36,4	23,5	32	55
3	17	75	78	4	39	43	4,2	48	22,5	2	12,5	65	42,6	47,6	31,3	44	61	67	78	4	39	43	4,2	48	26	2	12	63	42,6	47,6	31,3	44	61

*** B: longueur de dégagement

Références

Boîtier	1	1	1	2	2	2	3
Nombre de contacts	3	4	6	4	8	12	17
L de ø 2 mm	1	4	6		6	12	15
L de ø 3 mm	2				2		2
L de ø 4 mm				4			

Embases mâles – Fiches femelles – Prolongateurs mâles

Embase mâle carrée	536 003 006	536 004 006	536 006 006	533 755 006	536 008 006	536 012 006	536 367 006
Fiche femelle	532 003 006	532 004 006	532 006 006	530 755 006	532 008 006	532 012 006	532 367 006
Prolongateur mâle	532 103 006	532 104 006	532 106 006	530 752 006	532 108 006	532 112 006	530 117 006
Serre-câble Type 3	630 135 006	630 135 006	630 135 006	630 138 006	630 138 006	630 138 006	630 155 006
Joint sous embase (sachet de 10)	536 945 006	536 945 006	536 945 006	536 946 006	536 946 006	536 946 006	536 947 006
Bouchon d'embase	536 910 006	536 910 006	536 910 006	536 911 006	536 911 006	536 911 006	536 846 006
Bouchon de fiche femelle	532 260 006	532 260 006	532 260 006	532 278 006	532 278 006	532 278 006	532 218 006
Bouchon prolongateur	536 910 606	536 910 606	536 910 606				
Boîtier pour embase	536 935 006	536 935 006	536 935 006	536 937 006	536 937 006	536 937 006	536 996 006

Embases femelles – Fiches mâles – Prolongateurs femelles

Embase femelle carrée	"536 603 006	"536 604 006	"536 606 006	"533 760 006	"536 608 006	"536 612 006	536 368 006
Fiche mâle	532 653 006	532 654 006	532 656 006	530 754 006	532 658 006	532 662 006	532 368 006
Prolongateur femelle	"530 153 006	"530 154 006	"530 156 006	"530 753 006	"530 158 006	"530 162 006	530 167 006
Serre-câble Type 3	630 135 006	630 135 006	630 135 006	630 138 006	630 138 006	630 138 006	630 155 006
Joint sous embase (sachet de 10)	536 945 006	536 945 006	536 945 006	536 946 006	536 946 006	536 946 006	536 947 006
Bouchon d'embase	536 910 006	536 910 006	536 910 006	536 911 006	536 911 006	536 911 006	536 846 006
Bouchon de fiche mâle	532 265 006	532 265 006	532 265 006	532 279 006	532 279 006	532 279 006	532 218 006
Bouchon prolongateur	536 910 606	536 910 606	536 910 606				
Boîtier pour embase	536 935 006	536 935 006	536 935 006	536 937 006	536 937 006	536 937 006	536 996 006

- Pour la version 4 contacts de ø 4 mm, le contact n°4 de l'embase et du prolongateur établissant la liaison électrique avant les trois autres contacts et l'interrompant après séparation, peut-être utilisé comme contact de masse.
- " Les embases femelles carrées et les prolongateurs femelles sont également de type „Standard“ page 10 de 3 à 12 contacts.
- " Les embases femelles carrées sont également de type „Etanche“ page 22 et de type „Etanche sortie PG“ page 26 de 3 à 12 contacts.
- Connecteurs plombables pour boîtiers 1 et 2, se référer à l'onglet: Accessoires.
- Notices d'assemblage et de câblage, fixation des embases, disposition des contacts se référer à l'onglet: Notices techniques.
- Autres accessoires se référer à l'onglet: Accessoires.