

# 圧電発音部品



## 圧電ブザー

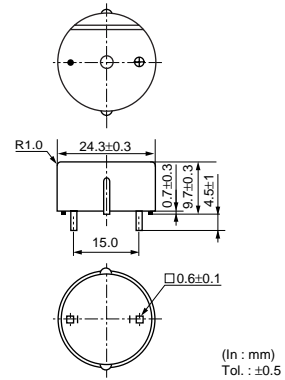
圧電ブザーは、3端子形の圧電振動板をもつ圧電サウンドに自励発振回路を組み合わせたものです。したがって直流電源（3.0～20Vdc）があれば手軽に発音します。また共振系を利用しているため、大音量が必要な警報器などにも使用できます。

### 用途

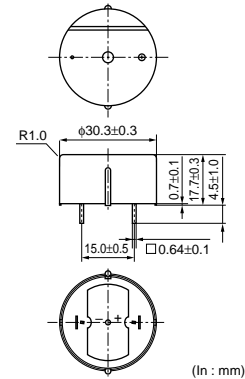
1. ガスもれ警報器、防犯機器
2. エアコン、電子レンジ、電子炊飯ジャーなどマイコン家電商品
3. スピードアラーム、ナビゲーター、カーオーディオなど自動車関連
4. 風呂ブザー、玩具、ゲーム機、教材用など簡単な電子機器



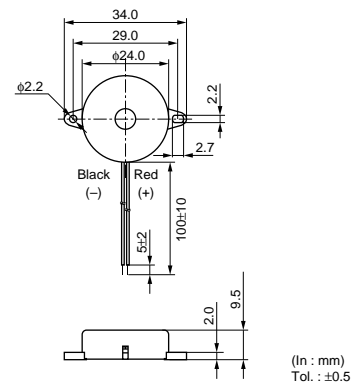
PKB24SPCH3601-B0



PKB30SPCH2001/3001-B0



PKB24SWH3301



## ピンタイプ

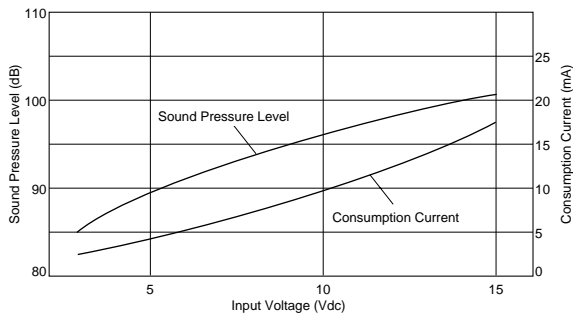
品番	JEITA形名	音圧レベル (dB)	発振周波数 (kHz)	消費電流 (mA)	動作電圧範囲	使用温度範囲 ( )	保存温度範囲 ( )
PKB24SPCH3601-B0	PB-RPD-C24-36	90 以上 [12Vdc,10cm]	3.6 ± 0.5kHz [12Vdc]	16 以下 [12Vdc]	3.0Vdc ~ 15.0 Vdc	-20 ~ +70	-30 ~ +80
PKB30SPCH2001-B0	PB-RPD-C30-20	92 以上 [12Vdc,10cm]	2.0 ± 0.4kHz [12Vdc]	15 以下 [12Vdc]	3.0Vdc ~ 15.0 Vdc	-20 ~ +70	-30 ~ +80
PKB30SPCH3001-B0	PB-RPD-C30-27	92 以上 [12Vdc,10cm]	2.7 ± 0.4kHz [12Vdc]	15 以下 [12Vdc]	3.0Vdc ~ 15.0 Vdc	-20 ~ +70	-30 ~ +80

## リード線タイプ

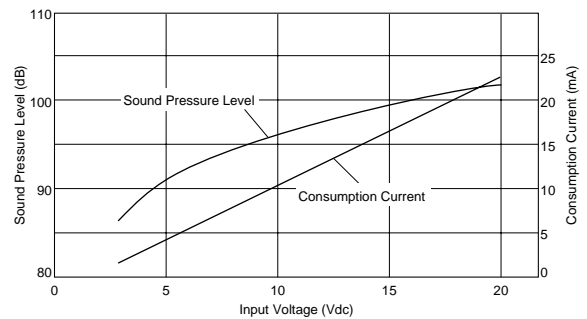
品番	JEITA形名	音圧レベル (dB)	発振周波数 (kHz)	消費電流 (mA)	動作電圧範囲	使用温度範囲 ( )	保存温度範囲 ( )
PKB24SWH3301	PB-RWD-C24-33	80 以上 [12Vdc,10cm]	3.3 ± 0.5kHz [12Vdc]	12 以下 [12Vdc]	3.0Vdc ~ 20.0 Vdc	-20 ~ +70	-30 ~ +80

### 電圧 - 音圧レベル/電圧 - 消費電流特性

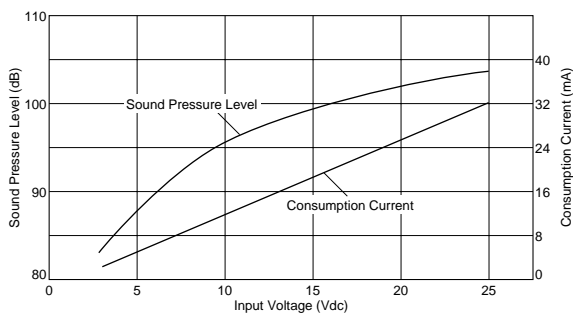
PKB24SPCH3601-B0



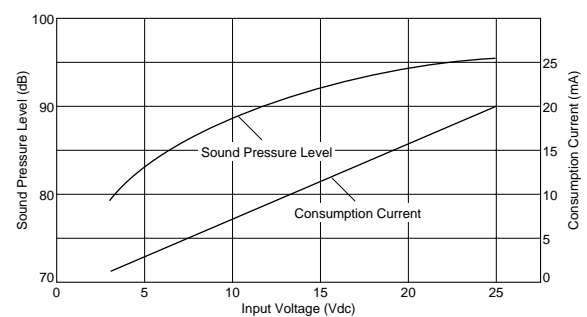
PKB30SPCH2001-B0



PKB30SPCH3001-B0



PKB24SW-3301



## 圧電ブザー 使用上の注意

### 使用上の注意（実装上の注意）

1. 本体は密閉構造ではありませんので洗浄できません。
2. ケース前面の放音孔をテープなどでふさがないでください。異常発振、発振停止の原因となります。
3. ケース前面の放音孔より、15mm以内に遮蔽物がこないようにしてください。異常発振、発振停止の原因となります。

### 使用上の注意（取り扱い上の注意）

1. 本体に規格以上の衝撃が印加された場合、不具合を生じることがありますので、取り扱いには十分ご注意ください。
2. 本体と直列に抵抗を入れた場合、不具合を生じることがあります。音圧調整など、どうしても抵抗が必要な場合、圧電ブザーと並列にコンデンサ（ $1\mu\text{F}$ 程度）を挿入してください。
3. リード線に必要以上の力を加えると、断線、はんだ点取れの原因となります。取扱いには十分ご注意ください。

