

Polo Kuwait Lady



Polo donna manica corta

- 100% cotone piqué pettinato
- Cinque bottoni in tinta
- Colletto basso alla "coreana"
- Parte posteriore allungata
- Spacchetti laterali
- Imbustate singolarmente

N.B. Si prega di lavare il capo prima di indossarloÂ la prima volta per conservarne la qualità nel tempo

S - M - L - XL

Colori e codici articolo:

992980 NAVY

992981 BLACK

992982 WHITE

992983 ROYAL

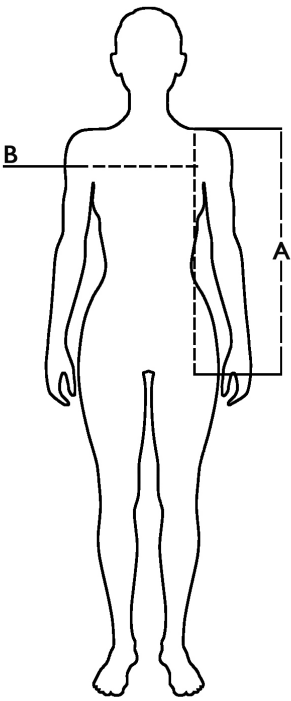
992984 LIGHT GREY

992985 RED




992986 MELANGE

Tabella misure

Sizes (+/- 5%)	A front lenght	B chest
S	62	42
M	64	44
L	66	46
XL	68	48




Descrizione tecnica

	Composizione / Fabric Composit	 g/m <sup>2</sup>
Tessuto esterno/Shell	100% cotone	180
Imballo/Packages	 40 pcs	
Istruzioni di Lavaggio / Care Label		

Rapporto di Prova

Effettuato da Ritex divisione Ecochem spa N. 21RT02470 del 16.07.21

Cat. DPI/PPE category I Norme  livelli di protezione/EC standard e livelli di protezione EN ISO 13688:2013/A1:2021