

アクチュエ
ーター

販売事業者
Rs-online



14-134.0252



<https://rs-online.eao.com/component/14-134.02...>

お客様の製品:



14-134.0252 アクチュエーター

前面

フロント形状: 丸形

取付け

取付けタイプ: パネル実装

操作・表示部分

レンズ 照光: 照光用

電気的特性

スイッチング電圧とスイッチング電流:

250 VAC, 5 A (Ω)
250 VAC, 3 A (はんだ端子)
250 VAC, 2 A (誘導負荷、 $\cos(\phi) = 0.7$)
220 VDC, 0.1 A (誘導負荷、L:R = 30 ms)
110 VDC, 0.2 A (誘導負荷、L:R = 30 ms)
60 VDC, 0.7 A (誘導負荷、L:R = 30 ms)
24 VDC, 2 A (誘導負荷、L:R = 30 ms)

接点: 4 NC / 4 NO

定格動作電圧 **Ue**: EN IEC 61058-1に基づく AC250V/DC

スイッチング定格: 250 V @ 3 A

電気的寿命: 5万回操作

電気強度: 3000 VAC、50 Hz、1分間、全端子-アース間、EN/IEC 61058-1に準拠

保護等級: II

規格: EN / IEC 61058-1に準拠

熱電流 **Ith**: 最大電流は、連続動作時および周囲温度で、引用された最大値を超えないこと。
3 A

機械的特性

| | |
|-------------|--|
| 端子: | はんだ端子 |
| 接点 材質: | 金 |
| スイッチング動作: | モメンタリ |
| スイッチング方式: | スナップアクションスイッチングエレメント |
| スイッチングシステム: | セルフクリーニング、ダブルブレードスナップアクションスイッチングシステム、1エレメントにつきノーマルクローズ接点1個、ノーマルオープン接点1個。 |
| 機械的寿命: | 操作回数200万回 |
| 操作力: | 3 N ~ 6 N、スイッチングエレメントの数による |
| 操作トラベル: | 3 mm |
| 締め付けトルク: | フィキシングナット 最大 0.25 Nm |
| 重量: | 0.019 kg |

周辺条件

| | |
|-----------|--|
| IP前面保護等級: | IP67、DIN EN 60529に準拠 |
| 使用温度: | - 25 °C ~ + 55 °C、ブロックとして取り付け、熱が自由に逃げることを確認 |
| 保存温度: | - 40 °C ... + 85 °C |
| 耐衝撃性: | 最大 150 m / s ² 、パルス幅 11 ms、3 軸、（準正弦波 EN IEC 60068-2-7 準拠） |
| 耐振動性: | 最大 100 m / s ² 10 Hz ~ 500 Hz、（正弦波 EN IEC 60068-2-6） |
| 耐候性: | 標準状態、DIN EN 60068-2-78に準拠 標準サイクル、DIN IEC 60068-2-30に準拠 |

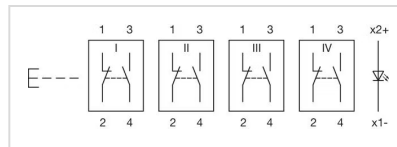
認証

| | |
|---------------|--|
| 認証: | CB (IEC 61058-1), CQC, CSA, DNV, EAC, ENEC (EN 61058-1), UL, VDE |
| 準拠: | CE, UKCA, 2011 / 65 / EC (RoHS), 2014 / 35 / EU (LVD) |
| REACH: | REACH compliant |
| RoHS: | RoHS compliant |

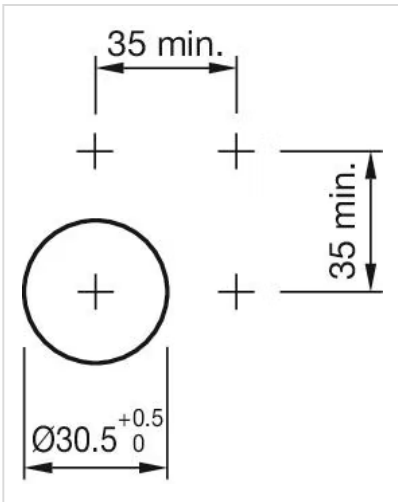
その他

| | |
|----------|--|
| 簡単な説明: | アクチュエーター、照光用、丸形、4 NC / 4 NO、モメンタリ、はんだ端子、IP67、DIN EN 60529に準拠 |
| ハウジング 色: | 黒 |
| 最大接点数: | 4 |

配線図:

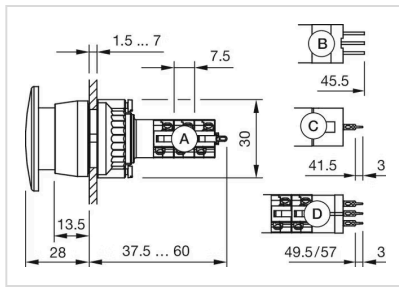


マウントカットアウト:

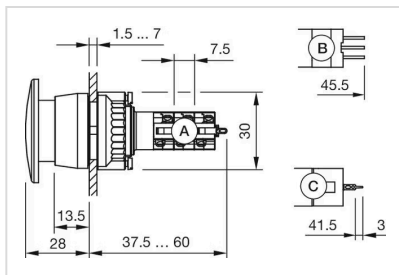




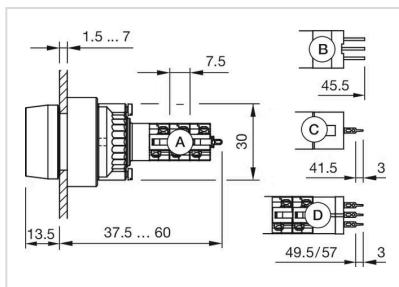
寸法図:



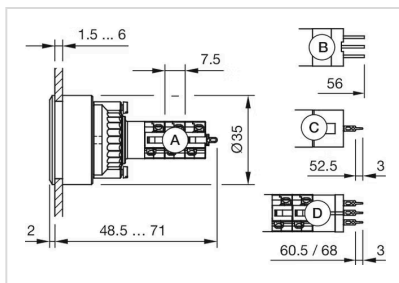
- A = 半田端子
- B = プラグイン端子 2.8 mm x 0.5 mm
- C = ユニバーサル端子 2.0 mm x 0.5 mm
- D = 半田端子接続



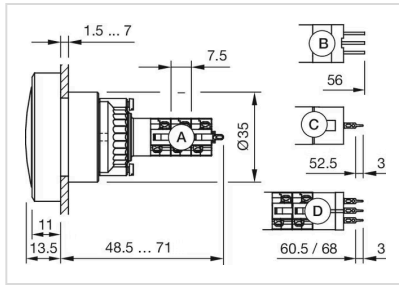
- A = 半田端子
- B = プラグイン端子 2.8 mm x 0.5 mm
- C = ユニバーサル端子 2.0 mm x 0.5 mm



- A = 半田端子
- B = プラグイン端子 2.8 mm x 0.5 mm
- C = ユニバーサル端子 2.0 mm x 0.5 mm
- D = 半田端子接続



- A = 半田端子
- B = プラグイン端子 2.8 mm x 0.5 mm
- C = ユニバーサル端子 2.0 mm x 0.5 mm
- D = 半田端子接続



- A = 半田端子
- B = プラグイン端子 2.8 mm x 0.5 mm
- C = ユニバーサル端子 2.0 mm x 0.5 mm
- D = 半田端子接続