

- 5.適合ヒューズ : $\phi 10.31\text{mm} \times 38.1\text{mm}$
Mate Fuse-Link DIA.10.31mm \times 38.1mm
- 6.端子ねじ締付けトルク : 1.2N·m
Tightening Torque of Terminal Screw
- 7.取付ねじ締付トルク : 1.0N·m (M4 ねじ, 平ワッシャー使用時)
Tightening Torque of Mounting Screw 1.0N·m with a M4 screw and a plane washer
- 8.適合レール(DIN レール) : トップハット形 幅 35mm
Mate Mounting Rail 35mm width top-hat rail
- 9.使用温度 : $-10^{\circ}\text{C} - +80^{\circ}\text{C}$ (ヒューズ管温度上昇含む)
Operation Temperature Range (include the temperature rise of the fuse)
- 10.使用湿度 : 35% - 85%RH(氷結・結露のないこと)
Operation Humidity Range (No ice and no dew condensation)
- 11.樹脂耐熱温度 : $+130^{\circ}\text{C}$
Heat-resistant temperature of resin
- 12.保管温湿度 : $-10^{\circ}\text{C} - +60^{\circ}\text{C} / 35\% - 85\%RH$ (氷結・結露のないこと)
Storage Temperature Range and Humidity Range (No ice and no dew condensation)

注 1 : 製品同士を連結して増極が可能です。
Note1 : It can be made multi-pole by attaching each other.

注 2 : 機器取り付け用レールの止め金具は弊社では取り扱っておりません。別途、止め金具をご用意下さい。
Note2 : We don't have the end stopper of the mounting rail. Please prepare the end stopper.

注 3 : 海外規格認証品として使用なされる場合は、規格上の制約がございますのでご注意下さい。
Note3 : When you are used as approval product, there are terms of use by the approval.

注 4 : オプションパーツが装着可能です。
Note4 : It can equip with optional parts.

【オプションパーツ 一覧 / Optional parts list】

型番 Model No.	名称 Name	備考 Remark
F-1000-S1	回転止めモールド Rotation stopper	UL、c-UL 共にオプションパーツとして使用を認められています。 This product is accepted as an optional parts by UL and c-UL.
F-720-FC1	ヒューズキャリア Fuse carrier	
F-720-FC2	ヒューズキャリア(ツマミなし) Fuse carrier (without knob)	
F-720-FCL	ヒューズキャリア(溶断表示付き) Fuse carrier (with blowout indication)	本品を装着した場合は UL、c-UL 共に規格認証品とはなりませんのでご注意下さい。 When use this product, it does not become the approval product by UL and c-UL.

ご使用上の注意 Precaution Using the Product

○このホルダーでご使用になれるヒューズ管の最大定格は、ホルダーに示される定格値となります。
(定格 250V,20A 以下のヒューズ管をご使用下さい。)

*Applied fuse rating must keep 250V,20A or less.

○このホルダーでは、定格電流値の 30%以上のディレーティングを行ってご使用下さい。
(定格 20A×70%=定常電流 14A 以下でご使用下さい。)

*The operating current shall be derated 30% or more of rating current.

(ex.20A×70%=14A→14A or less)

○ヒューズ管には電流値のディレーティングが必要です。ヒューズ管定格値の 30%程度ディレーティングするの
が一般的ですが、ヒューズ管メーカーにより異なりますのでご確認下さい。

*Each fuse requires amperage derating. Mostly require derate 30% from rating amperage, for secure reason you must confirm your fuse manufacturer before apply.

○接続電線は、ご使用電流に見合った電線をご使用下さい。

*Use a wire an adequate size for current to be applied.

○ヒューズ管の交換は電源を切ってから行って下さい。

* Please perform the exchange of the fuse after switching it off.

○実使用機器による動作確認を十分に行ってください。

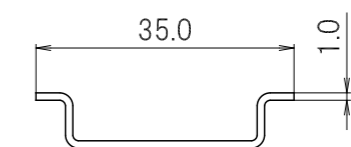
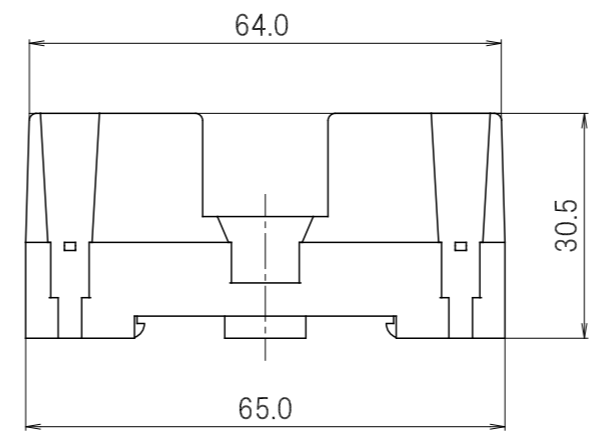
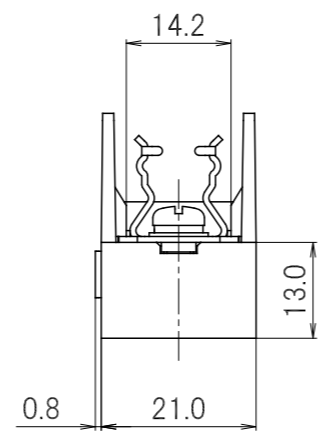
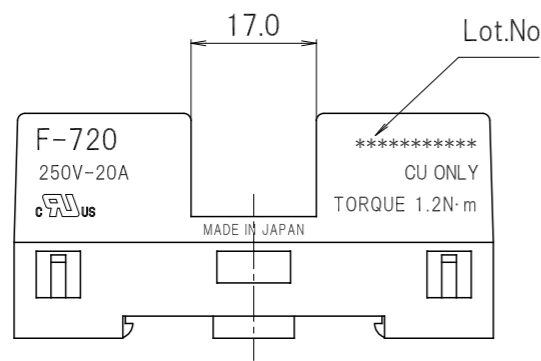
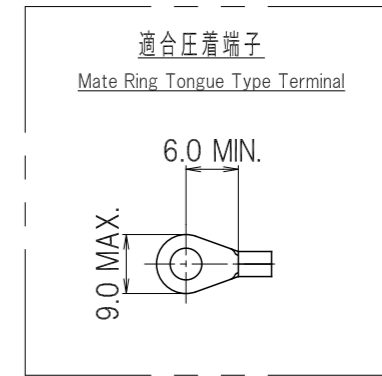
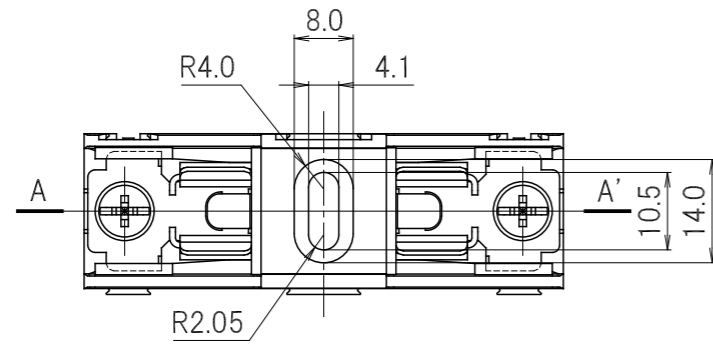
*Please check action on using equipment.

【補足 / Supplement】

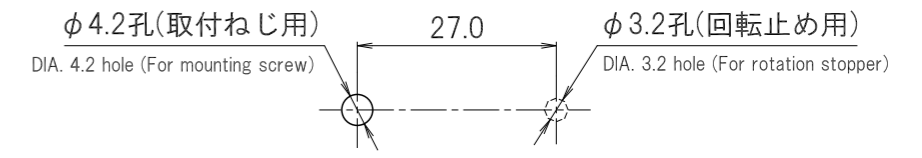
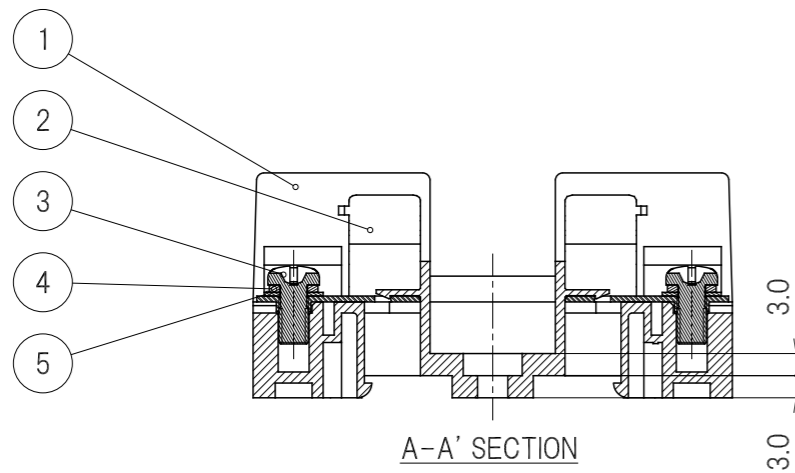
和文と英文で疑義が生じた場合、和文を優先します。

If there is any discrepancy between English and Japanese, the Japanese version should take precedence over the English one.

MARK 記号	DATE 日付	REVISION RECORDS 改版記事	SIGN 担当
△			
△			
△			
△			
△			



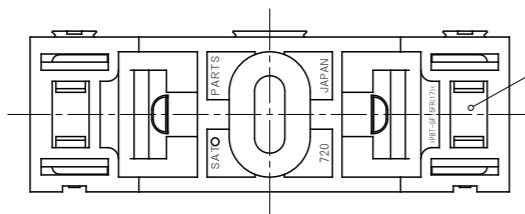
適合レール形状
Shape of mate mounting rail



取付孔寸法例 (M4ねじの場合)
Mounting hole with M4 screw (example)

回転止めモールド (オプション)
装着用箇所 (2箇所)

Mounting slots (two places)
for rotation stopper (optional parts)



5	Washer 座金	Steel 鋼板 t0.5	Nickel plated ニッケルめっき			
4	Screw assembly セムスねじ M4×8 P0.7	Spring lock washer ばね座金	Steel 硬鋼 t1.0			
3	Screw なべ小ねじ	Steel 炭素鋼	Nickel plated ニッケルめっき			
2	Fuse clip ヒューズクリップ	Copper alloy 銅合金 t0.8	Tin plated すずめっき			
1	Base / White 本体 / 白	Polybutylene Terephthalate PBT(GF)	94V-0			
No. 番号	PARTS NAME 部品名	Q'TY 個数	MATERIAL 材質	UL	FINISH 処理	REMARKS 備考
APPROVED 承認	T.Miura 2011.11.1	GENERAL TOLERANCE 一般公差	NAME 名称 F-720 外観図			
CHECKED 検査	M.Goto 2011.11.1	UNDER 1.00 未満	CUSTOMER カスタマー 標準品			
DRAWN 製図	H.Kinoshita 2011.11.1	1.00 ~ 4.99	DRAWING No. 図面番号			
DESIGNED 設計		OVER 5.00 以上	REVISION 改版			
UNIT 単位	mm	SCALE 尺度	F-0720A1			
			PAGE ページ 1/1			

出図印なき図面は参考図とする
図面を実測しないこと