

## 特点

- 插件 **Durable and resistant to corro** 腐蚀
- 提供比钢更好的耐腐蚀性
- 滚花、便于抓持
- 可用于钻孔或模制孔
- 插入螺钉可展开插件

## RS Pro M4 黄铜螺纹插件、直径 5.6mm 、深度 7.95mm

RS 号: 278-556



RS 认证产品为您提供所有产品类别的专业品质部件。我们的产品系列经过工程师测试、提供与杰出品牌相当的质量、而无需支付高昂的价格。

RS Pro 系列扩展插件适用于大多数塑料材料、可使用通孔或盲孔。这些螺纹插件具有滚花外径和扩展槽、可防止由于振动而旋转或松脱、并确保固定螺钉上的自锁压力一致。

选项包括：

螺纹插件提供平头

- 278-534 - 插入 M3 嵌入式
- 278-540 - 插入 m3.5 嵌入式
- 278-556 - 插入 M4 嵌入式
- 278-562 - 插入 M5 嵌入式
- 278-578 - 插入 M6 嵌入式

螺纹插件提供法兰头

- 278-584 - 插入 M3 法兰
- 278-590 - 插入 m3.5 法兰
- 278-607 - 插入 M4 法兰
- 278-613 - 插入 M5 法兰
- 278-629 - 插入 M6 法兰

## 一般规格

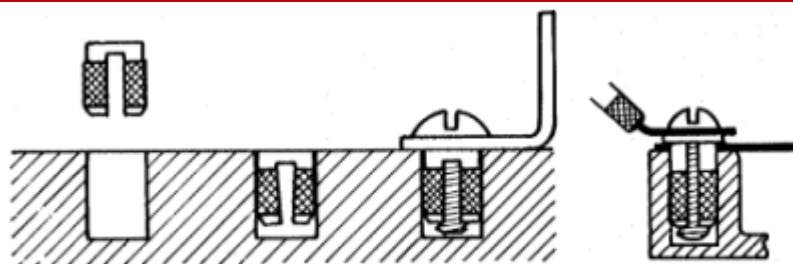
螺纹尺寸	M4
材料	黄铜
表面	普通
安装深度	嵌入式
应用	塑料外壳和外壳

## 机械规格

固定孔直径	5.6mm
主体外径	5.64 mm
主体深度	7.95mm
材料最小厚度	10.2mm



RS Part No.	Thread Size	Fixing Hole Diameter	Body Depth
278534	M3	4mm	4.78mm
278556	M4	5.6mm	7.95mm
278562	M5	6.4mm	9.35mm
278578	M6	8mm	12.7mm
278584	M3	4mm	4.78mm
278607	M4	5.6mm	7.95mm
278629	M6	8mm	12.7mm



INSERTION METHOD AND TYPICAL APPLICATIONS

Stock No.	Material	Thread Size	Fixing Hole Diameter	Body Outside Diameter	Body Depth	Thickness of Material Minimum	Mounting Depth
278-534	Brass	M3	4 mm	4.22 mm	4.78mm	6.7 mm	Flush
278-540	Brass	M3.5	4.8 mm	5.06 mm	6.35mm	8.4 mm	Flush
278-556	Brass	M4	5.6 mm	5.64 mm	7.95mm	10.2 mm	Flush
278-562	Brass	M5	6.4 mm	6.65 mm	9.35mm	12.2 mm	Flush
278-578	Brass	M6	8 mm	8.26 mm	12.7mm	16 mm	Flush
278-584	Brass	M3	4 mm	4.22 mm	4.78mm	6.2 mm	Flush
278-590	Brass	M3.5	4.8 mm	5.06 mm	6.35mm	7.8 mm	Flush
278-607	Brass	M4	5.6 mm	5.64 mm	7.95mm	9.4 mm	Flush
278-613	Brass	M5	6.4 mm	6.65 mm	9.53mm	11.2 mm	Flush
278-629	Brass	M6	8 mm	8.26 mm	12.7mm	14.8 mm	Flush