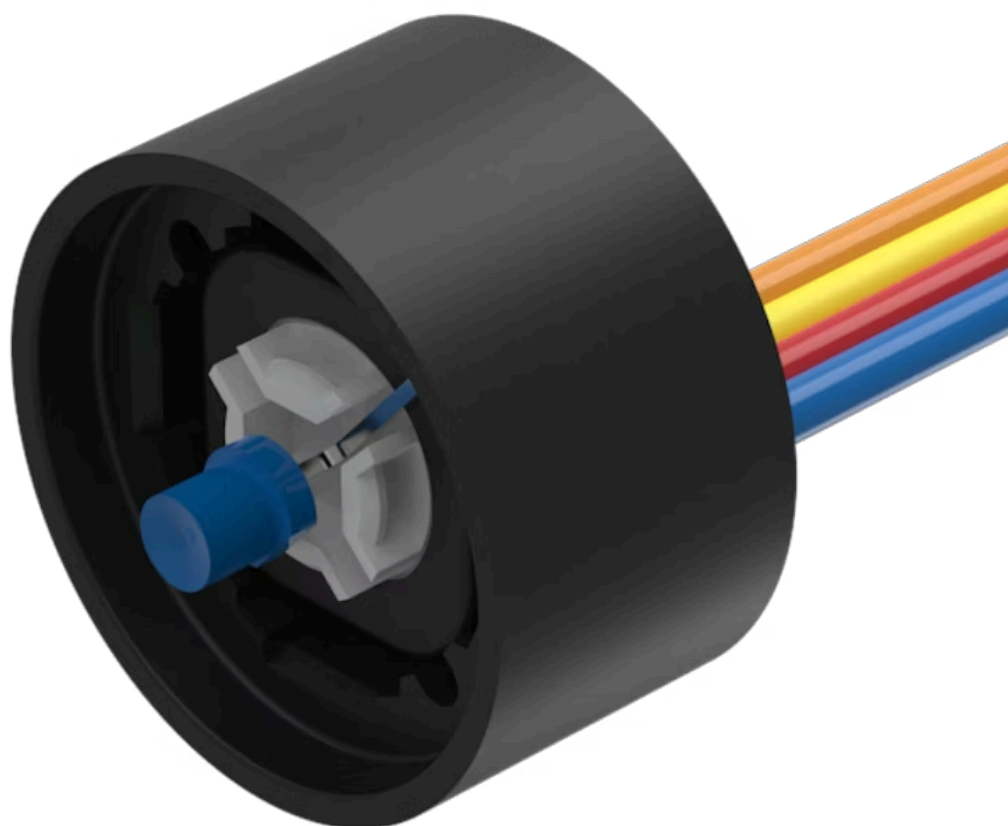


# スイッチングエレ メント

販売事業者  
Rs-online



84-8511.6340



<https://rs-online.eao.com/component/84-8511.6...>

お客様の製品:



## 84-8511.6340 スイッチングエレメント

### 操作・表示部分

照光 色: 青

### 電気的特性

スイッチング電圧とスイッチング電流:

電圧 42 VAC/DC  
電流 100 mA  
電力 最大 2 W

接点: 1 NO

定格電圧: 12 V DC  $\pm 10\%$

定格電流: 10 mA

スイッチング定格: 42 V AC/DC @ 0,1 A

電気強度: 500 VAC、50 Hz、1 分間 DIN IEC 60512-2 に準拠

### 機械的特性

端子: フラットリボンケーブル

接点 材質: 金メッキ銀

スイッチング方式: ショートトラベルエレメント

スイッチングシステム: ショートトラベル スナップアクション スwitchingシステム、2つの独立した接点と押し感による操作  
非常に軽い負荷でも確実なスイッチングを保証します。ノーマルオープン接点1個

機械的寿命: 操作回数  $\geq 100$ 万回

操作力: 4.5 N  $\pm 1$  N (レンズの位置で測定)

操作トラベル: 約 0.5mm

重量: 0.015 kg

## 周辺条件

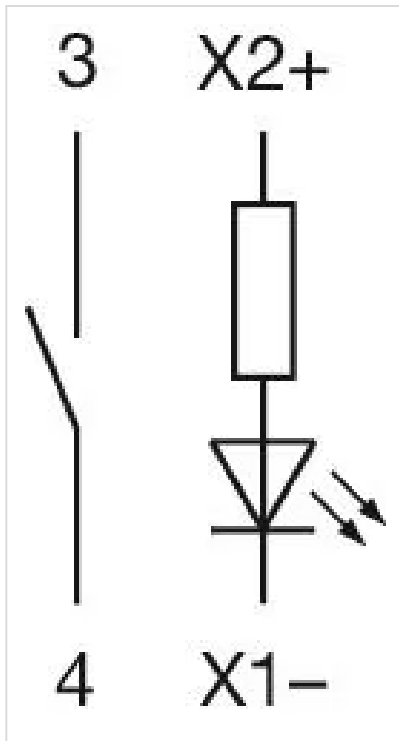
IP保護等級:	IP40背面 (標準バージョン, IP67背面保護等級、完全密閉型、アクチュエーターのみ搭載。)
使用温度:	- 25 ° C ~ + 70 ° C
保存温度:	- 40 ° C ... + 85 ° C
耐衝撃性:	最大 100 m / s <sup>2</sup> 、パルス幅、3軸 (正弦波 EN IEC 60068-2-27)
耐振動性:	最大 50 m / s <sup>2</sup> 10 Hz ~ 500 Hz、10 サイクル、3 軸 (正弦波 EN IEC 60068-2-6)

## 認証

REACH:	REACH compliant
RoHS:	RoHS compliant

## その他

簡単な説明:	スイッチングエレメント, ショートトラベルエレメント, 42 V AC/DC @ 0,1 A, 金メッキ銀, 1 NO, フラットリボンケーブル
素材:	プラスチック
製品属性:	LEDと内蔵抵抗器を含む
ヒント:	LEDと内蔵抵抗器を含む 標準バージョン: ケーブル長 300 mm、絶縁フェルール、プラグイン端子付き 2.8 mm x 0.8 mm その他のオプションはお問い合わせください: ケーブルとコネクタのカスタマイズ、背面完全密閉 (IP67) 保護等級 (背面): IP40、プラグ (製品型式: 84-900) を使用して IP 67 にアップグレード可能。強い振動が発生するアプリケーションでは、プラグが緩むことがあります。 LEDの製造工程上、輝度や波長にばらつきがあるため、照光に若干の差が生じる場合があります。LEDに使用する抵抗は、お客様にて決めてください。
配線図:	



コンポーネント レイアウト:

