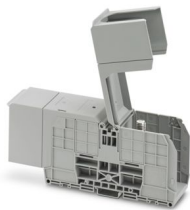


请注意，本PDF文档中所示数据均生成自在线目录。完整数据请见用户文档。我们的一般下载使用条款已生效。



螺栓接线端子，标称工作电压: 1500 V，额定电流: 415 A，连接量: 2，位数: 1，接线方式: 螺栓连接，额定接线容量: 240 mm²，安装方式: NS 35/7,5，NS 35/15，直接螺钉连接，颜色: 灰色

优势

- 针对轨道交通应用进行了测试

商业数据

订货号	3247986
包装单位	5 pc
最小订货量	5 pc
销售关键代码	BE4412
产品关键代码	BE4412
目录页面	页码393 (C-1-2019)
GTIN	4046356725132
单件重量（含包装）	440.7 g
单件重量（不含包装）	446.44 g
原产地	CN

RBO 12-HC - 螺栓接线端子

3247986

<https://www.phoenixcontact.com/cn/products/3247986>



技术数据

产品属性

产品类型	螺栓接线端子
产品系列	RBO
应用领域	铁路工业
	机械工程
	工厂工程
位数	1
针距	49 mm
连接量	2
行数	1
电位	1

绝缘特性

过电压类别	III
污染等级	3

电气特性

额定浪涌电压	8 kV
额定条件下的最大功耗	13.78 W

连接数据

每层的连接数量	2
额定横截面	240 mm²
剥线长度	剥线长度取决于电缆接头制造商的技术规格。
连接符合标准	IEC 60947-7-1
标称电流	415 A
最大负载电流	415 A (当连接截面积为240 mm² 的导线时)
额定电压	1500 V DC
	1000 V AC
额定横截面	240 mm²

电缆端头 DIN 46234:1980-03

连接符合标准	DIN 46234:1980-03
横截面	10 mm² ... 240 mm²
横截面范围AWG	8 ... 500 kcmil (按IEC标准修订)
孔径	13 mm
宽度	38 mm
螺栓直径	12 mm
螺纹	M12
紧固扭矩	14 ... 30 Nm
连接符合标准	DIN 46235:1983-07
横截面	10 mm² ... 240 mm²

RBO 12-HC - 螺栓接线端子

3247986

<https://www.phoenixcontact.com/cn/products/3247986>



横截面范围AWG	8 ... 500 kcmil (按IEC标准修订)
孔径	13 mm
宽度	42 mm
螺栓直径	12 mm
螺纹	M12
紧固扭矩	14 ... 30 Nm

Ex数据

额定参数 (ATEX/IECEX)

标识	Ⓔ II 2 GD Ex eb IIC Gb
工作温度范围	-60 °C ... 110 °C
Ex认证附件	0800886 E/NS 35 N
桥接列表	/ RBO 12-VS 2 / 3244669 / RBO 12-VS 3 / 3244672
桥接数据	415 A (240 mm²)
防爆温度上升	40 K (415 A / 240 mm²)
标称工作电压	1100 V
用于使用桥接件进行桥接	1100 V
额定绝缘电压	1000 V
输出	(永久)

Ex等级 常规

额定电流	415 A
最大负载电流	415 A
接触电阻	0.05 mΩ

Ex 连接数据 概述

扭矩范围	14 Nm ... 30 Nm
额定横截面	240 mm²
额定接线容量AWG	500 kcmil
刚性接线容量	10 mm² ... 240 mm²
接线容量AWG	8 ... 500 kcmil
柔性接线容量	10 mm² ... 240 mm²
接线容量AWG	8 ... 500 kcmil
2根横截面相同的导线，刚性导线	10 mm² ... 240 mm²
2根横截面相同的导线，AWG刚性	8 ... 500 kcmil
2根横截面相同的导线，柔性导线	10 mm² ... 240 mm²
2根横截面相同的导线，AWG柔性	8 ... 500 kcmil

尺寸

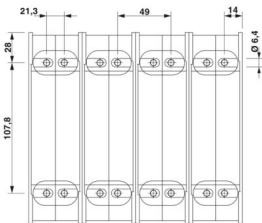
RBO 12-HC - 螺栓接线端子

3247986

<https://www.phoenixcontact.com/cn/products/3247986>



尺寸图



宽度	49 mm
高度	265 mm
NS 35/7,5深度	83.3 mm
NS 35/15深度	90.8 mm
螺栓长度	36.5 mm
孔径	6.4 mm
针距	49 mm

材料规格

颜色	灰色 (RAL 7042)
阻燃等级，符合UL 94	V0
绝缘材料组	I
绝缘材料	PA
低温下的静态绝缘材料应用	-60 °C
绝缘材料相对温度指数（电气，UL 746 B）	130 °C
铁路车辆的防火保护 (DIN EN 45545-2) R22	HL 1 - HL 3
铁路车辆的防火保护 (DIN EN 45545-2) R23	HL 1 - HL 3
铁路车辆的防火保护 (DIN EN 45545-2) R24	HL 1 - HL 3
铁路车辆的防火保护 (DIN EN 45545-2) R26	HL 1 - HL 3
表面可燃性NFPA 130 (ASTM E 162)	通过
烟雾比光密度NFPA 130 (ASTM E 662)	通过
烟气毒性NFPA 130 (SMP 800C)	通过

电气测试

电涌电压测试

测试电压设定值	9.8 kV
结果	已通过测试

温升测试

温度上升要求测试	温度上升 ≤ 45 K
结果	已通过测试
	已通过测试
短时耐受电流 240 mm²	28.8 kA
结果	已通过测试

工频耐受电压

测试电压设定值	2.2 kV
---------	--------

结果	已通过测试
----	-------

机械特性

机械参数

开口式侧板	否
-------	---

机械测试

机械强度

结果	已通过测试
----	-------

载体上的附件

DIN导轨/固定支点	NS 32/NS 35
测试力设定值	20 N
结果	已通过测试

导线损坏和松动测试

旋转速度	10 (+/- 2) rpm
rpm	135
导线横截面 / 重量	240 mm²/20.0 kg
结果	已通过测试

环境和真实条件

针焰测试

暴露时间	30 s
结果	已通过测试

振荡/宽频带噪音

规格	DIN EN 50155 (VDE 0115-200):2022-06
频谱	2类, B级使用寿命测试, 在转向架上进行
频率	f ₁ = 5 Hz 到 f ₂ = 250 Hz
ASD等级	6.12 (m/s²)²/Hz
加速度	3.12g
每轴的测试周期	5 h
测试方向	X-, Y- 与 Z-轴
结果	已通过测试

冲击

规格	DIN EN 50155 (VDE 0115-200):2008-03
脉冲波形	半弦
加速度	5g
电击时间	30 ms
每个方向的电击次数	3
测试方向	X-, Y- 与 Z-轴 (正向与负向)
结果	已通过测试

RBO 12-HC - 螺栓接线端子

3247986

<https://www.phoenixcontact.com/cn/products/3247986>



环境条件

环境温度（运行）	-60 °C ... 110 °C (考虑到自加热在内的工作温度范围；有关最高短期工作温度，请参见电气特性相对温度指数)
环境温度（存放/运输）	-25 °C ... 60 °C (短期内（不超过24 小时），-60 °C到+70 °C)
环境温度（组装）	-5 °C ... 70 °C
环境温度（执行）	-5 °C ... 70 °C
允许湿度（运行）	20 % ... 90 %
允许湿度（存放/运输）	30 % ... 70 %

标准和规范

连接符合标准	IEC 60947-7-1
--------	---------------

安装

安装类型	NS 35/7,5
	NS 35/15
	直接螺钉连接

RBO 12-HC - 螺栓接线端子

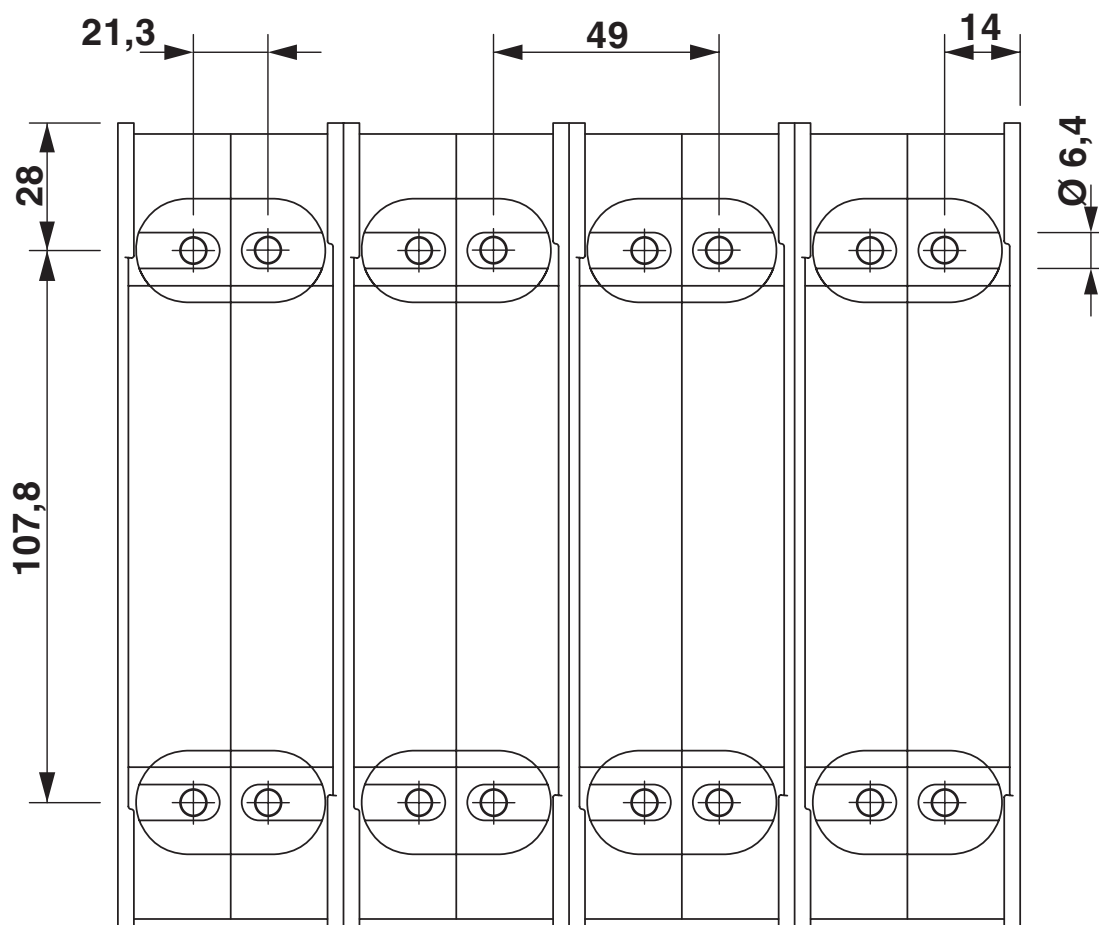
3247986

<https://www.phoenixcontact.com/cn/products/3247986>



图纸

尺寸图



RBO 12-HC - 螺栓接线端子

3247986

<https://www.phoenixcontact.com/cn/products/3247986>



电路图



RBO 12-HC - 螺栓接线端子

3247986

<https://www.phoenixcontact.com/cn/products/3247986>



认证

To download certificates, visit the product detail page: <https://www.phoenixcontact.com/cn/products/3247986>

CSA 认证ID: 13631				
	额定电压U _N	额定电流I _N	接线容量AWG	接线容量mm ²
使用组 C	1000 V	420 A	8 - 600	-

UL认证 认证ID: E60425				
	额定电压U _N	额定电流I _N	接线容量AWG	接线容量mm ²
使用组 B	600 V	420 A	8 - 600	-
使用组 C	600 V	420 A	8 - 600	-
使用组 E	1000 V	420 A	8 - 600	-

EAC 认证ID: RU C-DE.BL08.B.00540				
-----------------------------------	--	--	--	--

DNV 认证ID: TAE00004G1				
-------------------------	--	--	--	--

IECEX 认证ID: IECEXSEV13.0003U				
	额定电压U _N	额定电流I _N	接线容量AWG	接线容量mm ²
	1100 V	415 A	-	10 - 240

ATEX 认证ID: SEV13ATEX0132U				
	额定电压U _N	额定电流I _N	接线容量AWG	接线容量mm ²
	1100 V	415 A	-	10 - 240

CCC 认证ID: 2020322313000627				
-------------------------------	--	--	--	--

RBO 12-HC - 螺栓接线端子

3247986

<https://www.phoenixcontact.com/cn/products/3247986>



UKCA-EX

认证ID: CML 22UKEX1230U

RBO 12-HC - 螺栓接线端子

3247986

<https://www.phoenixcontact.com/cn/products/3247986>



分类

ECLASS

ECLASS-11.0	27141120
ECLASS-13.0	27250101

ETIM

ETIM 9.0	EC000897
----------	----------

UNSPSC

UNSPSC 21.0	39121400
-------------	----------

RBO 12-HC - 螺栓接线端子

3247986

<https://www.phoenixcontact.com/cn/products/3247986>



产品环境合规性

EU RoHS	
符合《欧盟RoHS物质指令要求》	是, 无豁免
China RoHS	
Environment friendly use period (EFUP)	EFUP-E
	没有超过限值的危险物质
EU REACH SVHC	
《REACH候选物质注释》(CAS编号)	相关物质重量百分比不超过0.1%

Phoenix Contact 2025 Å© - 保留所有权利
<https://www.phoenixcontact.com>

菲尼克斯（中国）投资有限公司总部
南京市江宁经济开发区菲尼克斯路36号
（江宁236信箱）邮编：211100
025-52121888
phoenix@phoenixcontact.com.cn