

SOMMAIRE

1. Caractéristiques techniques	1
2. Gamme	1
3. Mise en situation	1-2-3
4. Cotes d'encombrement	3
5. Caractéristiques générales	4
6. Entretien	4
7. Equipements et accessoires	5
8. Conformités et agréments	5

1. CARACTERISTIQUES TECHNIQUES

Système d'appareillage étanche destiné aux lieux techniques résidentiels et professionnels (garages, caves, parkings, ateliers et cuisines industrielles...) ainsi qu'aux environnements extérieurs (terrasses, jardins, campings...).

Boîtiers à embouts ou à presse-étoupes et supports livrés avec plaque. Reçoivent les mécanismes composables. Boîtiers livrés avec bornes de connexion Nylbloc auto 2 conducteurs, pour un éventuel repiquage.

2. GAMME

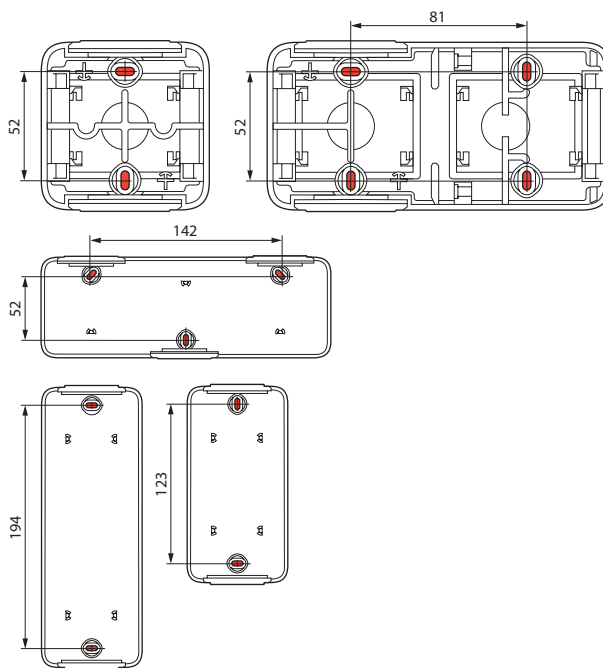
	Désignation	Réf.	Poids (g)	Références	2 versions gris et blanc
SAILLIE COMPOSABLE	1 poste 2 entrées	0 696 51/55* 0 696 89	80	0 695 xx 0 696 xx	Composable
	2 postes horizontaux 2 entrées	0 696 72 0 696 90	132	0 697 xx 0 698 xx	Complet saillie Complet encastré
	2 postes verticaux 2 entrées	0 696 61 0 696 91	132	0 699 xx	Grande distribution
	3 postes horizontaux 3 entrées	0 696 80	192		
	3 postes verticaux 2 entrées	0 696 79	192		
ENCASTRÉ COMPOSABLE	1 poste	0 696 81 0 696 92	42		
	2 postes horizontaux	0 696 83 0 696 94	70		
	2 postes verticaux	0 696 85 0 696 96	70		
	3 postes horizontaux	0 696 87 0 696 98	96		
BOÎTIERS PE (presse-étoupe)	1 poste 1 entrée	0 696 52 0 696 56	56		
	2 postes horizontaux 2 entrées	0 696 74 0 696 78	140		
	2 postes verticaux 2 entrées	0 696 64 0 696 68	140		

* 1 embout bas, 2 sorties

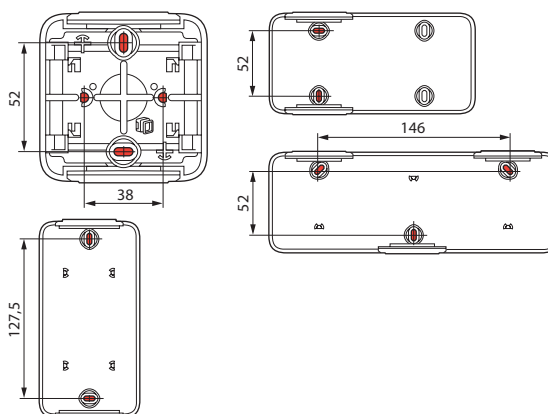
3. MISE EN SITUATION

3.1 Fixation en saillie

- Par vissage du boîtier de fond sur le support à l'aide de vis Ø 3 mm à Ø 4 mm maxi.
- Gabarit de traçage disponible réf. 0 695 97 (voir page 5).



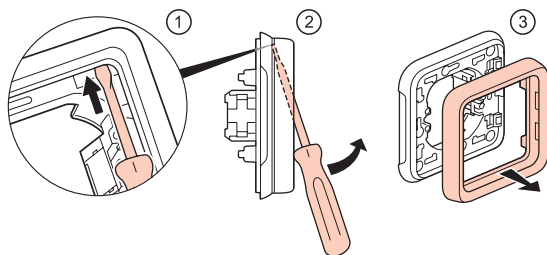
- En remplacement de l'ancienne série Plexo 55



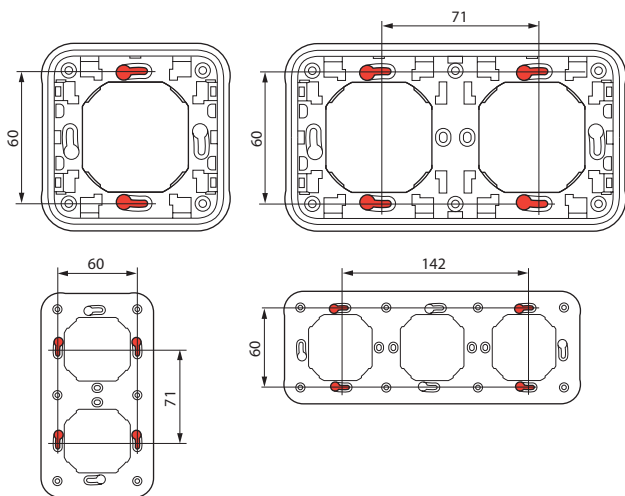
3. MISE EN SITUATION (suite)

■ **3.2 Fixation en encastré**

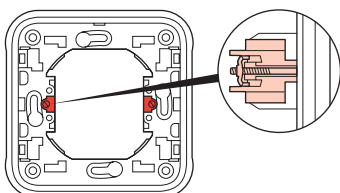
- Déclipsage de la plaque



- Par vissage sur boîte d'encastrement
Utilisation des boîtes d'encastrement Batibox™ (entraxe 71 mm pour supports multipostes)

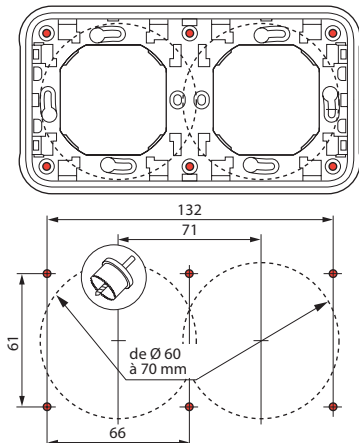


- Par griffes sur boîtes d'encastrement



Possibilité de monter les griffes :
réf. 0 849 00 ou
réf. 0 849 01 (griffes longues)

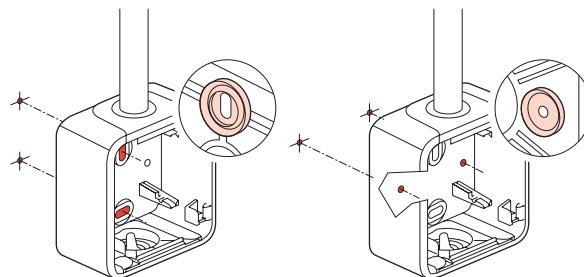
- Par plastronnage à l'aide de vis Ø 4 mm.
Perçage du matériau support pour un diamètre de 60 mm à 70 mm par scie cloche ou emporte-pièce.



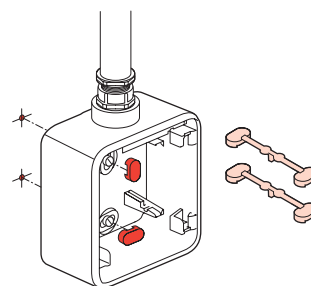
3. MISE EN SITUATION (suite)

■ **3.3 Fixation et étanchéité**

- 2 points de fixation visibles, entraxe conservé (Plexo 55) sauf boîtiers triples.
- L'étanchéité des fixations est assurée par un joint surmoulé à l'arrière des boîtiers (sauf boîtiers presse-étoupes).
- 2 entraxes conservés :



- Pour les boîtiers presse-étoupe, nécessité de rajouter les bouchons livrés car les boîtiers n'ont pas de joint surmoulé à l'arrière.



■ **3.4 Raccordement aux conduits**

Type de conduits :

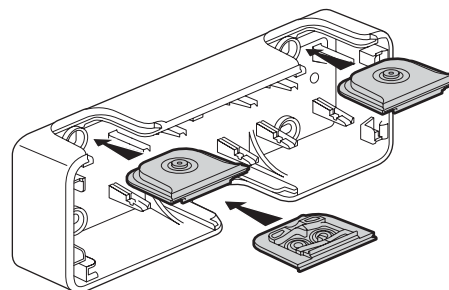
- IRL : anciennement IRO, tube isolant rigide lisse
 - ICA : tube isolant flexible cintrable annelé
 - ICTA : conduit isolant flexible cintrable transversalement élastique annelé
 - ICTL : conduit isolant flexible cintrable transversalement élastique lisse
- } Ø 16 à 25 mm

Câbles (exemples) :

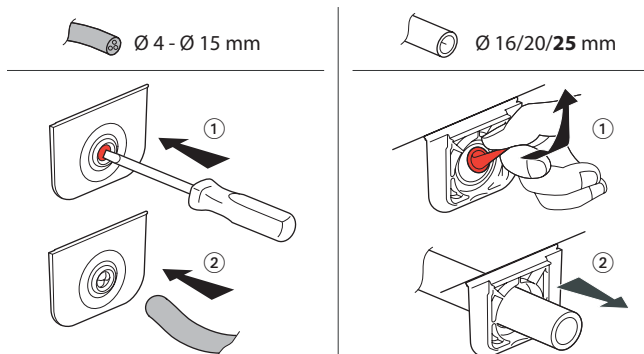
- conducteurs rigides : U - 1000R2V 3G2,5
- conducteurs souples : H07 RN - F 3G2,5

Types d'embouts : souples à membranes, 2 types amovibles

- embout 1 sortie livré sur boîtes 2 postes et 3 postes (haut)
- embout 2 sorties livré sur boîtes 2 postes et 3 postes (bas)



3. MISE EN SITUATION (suite)

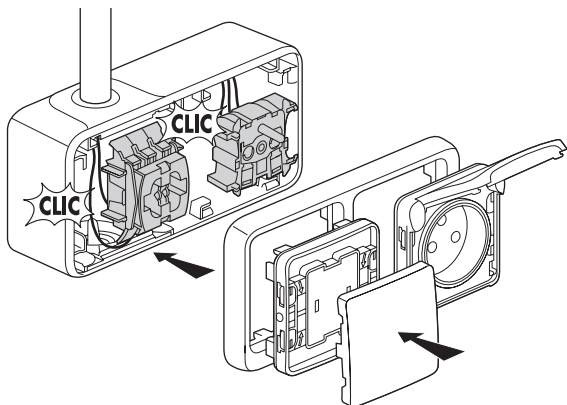


Egalement disponible en accessoires :

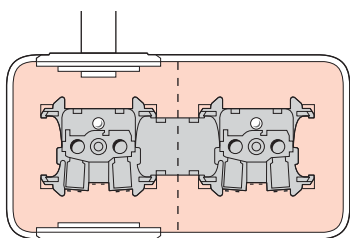
- 0 695 96 embout gris 1 sortie
- 0 695 99 embout gris 2 sorties
- 0 696 46 embout blanc 1 sortie
- 0 696 49 embout blanc 2 sorties

3.5 Assemblage

- Fixation des moteurs composables par clipsage en fond de boîtier.

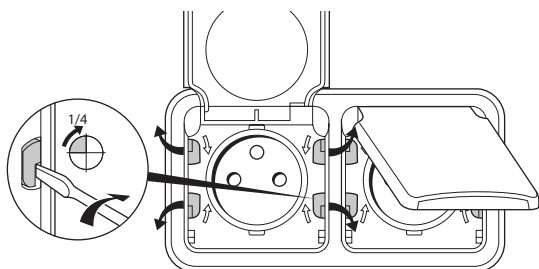


- Le décroissement des boîtiers doubles et triples facilite l'accessibilité aux boîtiers et permet de recevoir les mécanismes de prises précâblées doubles et triples.



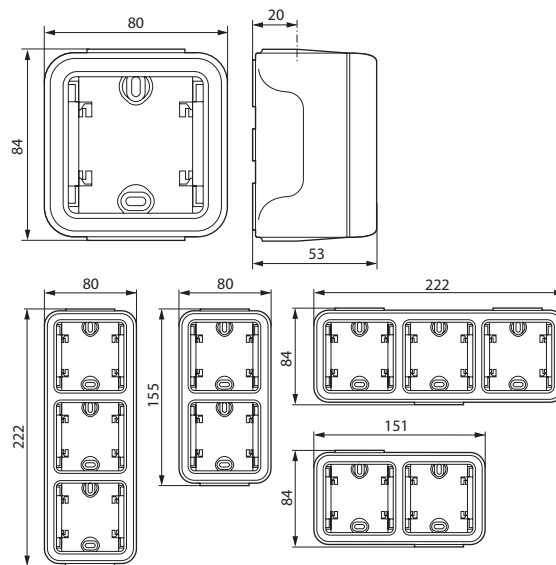
Le verrouillage IP55 de la partie avant (couvercle) sur la boîte est assuré par le pivotement de quatre 1/4 de tour.

Le sens de pivotement de chaque 1/4 de tour est donné par un repère sur le couvercle.

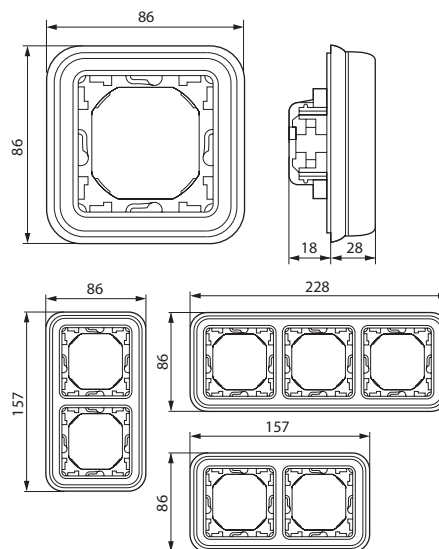


4. COTES D'ENCOMBREMENT

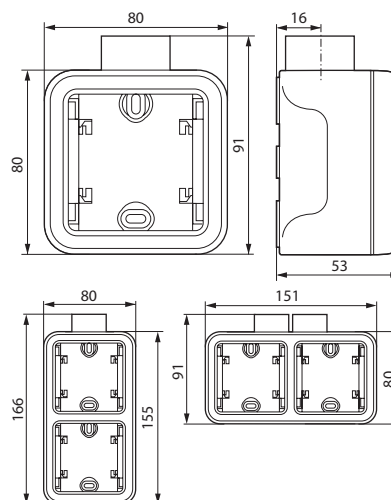
Saillie



Encastré



Saillie + presse-étoupe



5. CARACTERISTIQUES GENERALES

■ 5.1 Caractéristiques mécaniques

Indice de protection :
IP 55 - Ik 07

■ 5.2 Caractéristiques matières

Matériaux
Boîte, support : PP (Polypropylène chargé)
Plaque : ABS (Acrylo Butadiène Styrène)
Embout : PP + SEBS (Styrène Ethylène Butadiène Styrène)

■ 5.3 Tenue aux agents chimiques

	Comportement
Acétone.....	-
Acide acétique à 10 %	+
Acide acétique ≥ 30 %	+
Acide aminosulfonique	-
Acide borique*	+
Acide bromhydrique à 47 %	-
Acide chlorhydrique*	-
Acide chromique	+
Acide citrique*	+
Acide fluorhydrique*	-
Acide formique	+
Acide lactique*	-
Acide linoléique	-
Acide maléique	+
Acide nitrique à 30 %	-
Acide nitrique à 50 %	-
Acide perchlorique à 10 %	+
Acide phénol-sulfurique	-
Acide phosphorique*	-
Acide sulfurique	+
Acide tannique*	+
Acide tartrique*	+
Alcool éthylique	+
Alcool isopropylique	+
Alcool méthylique (méthanol)	-
Alcool phényléthylique à 100 %	-
Amoniaque	+
Bains pour galvanoplastie :	
- Bain d'argent brillant	+
- Bain de cadmium brillant	+
- Bain de chromage (50° C)	+
- Bain de cuivre (avec cyanure de potassium)	+
- Bain de cuivre (acide)	+
- Bain de décapage avec cuivrage chimique	+
- Bain de laiton	+
- Bain de nickel brillant	+
Baryum	
- Chlorure de baryum*	+
- Hydroxyde de baryum*	+
- Nitrate de baryum*	-
Benzène	-
Bière	+
Chlorure de chaux*	+
Chlorure cobalteux*	-
Chlorure cuivrique*	-
Chlorure ferreux*	-
Chlorure manganoux	-
Chlorure mercurique*	-
Chlorure de méthylène	-
Eau de chlore (chlore gazeux humide)	-
Eau de mer	+
Engrais	+
Epichlorhydrine	-
Essence lourde	-
Essence minérale	-
Essence de térébenthine	-
Huiles essentielles	+
Huile de lin	+
Huile lubrifiante	+

5. CARACTERISTIQUES GENERALES (suite)

■ 5.3 Tenue aux agents chimiques (suite)

	Comportement
Huile pour machines	+
Huile minérale	+
Huile de paraffine	+
Huile de poisson	+
Huile de ricin	+
Huile de silicone	+
Humus	+
Hydrogène sulfuré aqueux	+
Hypochlorite de soude à 10 %	+
Jus de fruits	+
Lait	+
Lessive chlorée	+
Margarine	+
Mazout	+
Mercuré	+
Méthacrylate de méthyle	-
Nitrate d'argent*	+
Nitrate cobalteux*	+
Nitrate manganoux*	+
Nitrate mercurique*	+
Nitrate de nickel*	+
Nitrate de plomb*	+
Pétrole, éther de pétrole	-
Silicate (Potassium, Sodium)	+
Sirop (de betterave)	+
Sodium	
- Acétate de sodium*	+
- Bromate de sodium*	+
- Chlorure de sodium* (sel)	+
Soude caustique ≤ 40 %	-
Styrène monomère	+
Sucre	+
Trichloréthylène	-
Urine	+
Vin	+

*toutes concentrations en solution aqueuse

Interprétation : + résiste - instabilité

Ces informations sont données à titre indicatif, elles ne peuvent donc constituer un engagement de notre part.

Pour toute utilisation particulière, nous consulter.

■ 5.4 Tenue aux ultra-violets

Pas de changement notable suivant test 7 jours avec éclairage énergétique 550 W/m² (Mesure colorimétrique suivant méthode Lab).

■ 5.5 Tenue au brouillard salin :

7 jours (168 h)

■ 5.6 Caractéristiques électriques

- Autoextinguibilité suivant CEI 60695-2-11 :

Éléments (ou pièces) nécessaires au maintien en place des parties sous tension : 850° C.

Éléments (ou pièces) non nécessaires au maintien en place des parties sous tension : 650° C.

- Tension - Intensité - Fréquence :

16 A - 250 V~ - 50 Hz - suivant NF C 61-314, NBN C 61-112 et CEI 60884-1

■ 5.7 Caractéristiques climatiques

Température de stockage et d'utilisation : - 25° C à + 60° C

6. ENTRETIEN



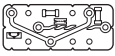
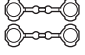
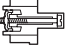
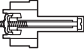


Nettoyage superficiel au chiffon sec ou imbibé d'eau savonneuse.

Ne pas utiliser d'acétone, de dégraissant ou de trichloréthylène.

Attention :

Pour l'utilisation de produits d'entretien spécifiques autres, un essai préalable est nécessaire.



7. EQUIPEMENTS ET ACCESSOIRES

Désignation	Utilisations	Réf.	Couleur
Embout 1 sortie 	Permet d'assurer une liaison esthétique entre les boîtiers et les câbles jusqu'à Ø 16 mm inclus	0 695 96	Gris
Embout 2 sorties 		0 695 99 0 696 49	Gris Blanc
Gabarit de traçage 	Permet rapidement de repérer les entraxes de fixation de tous les boîtiers	0 695 97	-
Jeu de 4 bouchons 	Permet d'obtenir les trous de fixation en fond de boîte	0 695 98	Gris
Griffe standard 	Se monte sur tous les supports encastrés par simple enclipsage	0 849 00	
Griffe longue 		0 849 01	
Presse-étoupe multi câbles (pour boîtier à presse-étoupes) 	(PG 16) Ø 7 - 14 mm	0 696 53	
Bornier de repiquage 	Raccordement direct après simple dénudage des conducteurs rigides Capacité des bornes : 0,75 à 2,5 mm ²	0 343 22	

8. CONFORMITES ET AGREMENTS

Produits réalisés conformément aux normes :

- Française NF C 61-314
- Beige NBN C 61-112
- Internationale CEI 60884-1

Marques de qualité	Normes	Date
NF (France) 	NF C 61-314	03/10/2006
CEBEC (Belgique) 	CEI 60884-1	09/03/2007