



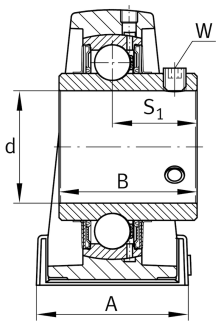
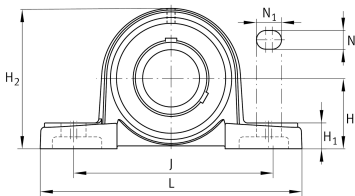
FAG

UCP212

Palier à semelle

Paliers à semelle UCP, corps de palier en fonte, à semelle longue, roulement auto-aligneur avec vis sans tête dans la bague intérieure, étanchéité RSR

Information technique



Votre alternative produit actuelle

Matériaux	GG	Grey cast iron
tolérance logement	J7	Couple normal

dimensions principale & données de performance

d	60 mm	Alésage
L	241 mm	Longueur totale
H 2	138 mm	Hauteur
C r	56.000 N	Charge dyn. de base, radiale
C 0r	36.000 N	Charge stat. de base, radiale
C ur	1.870 N	Limite à la fatigue, radiale
≈m	4,719 kg	Poids

Cotes de montage

J	184 mm	Distance trous de fixation
N	20 mm	Largeur (rainure)
N 1	25 mm	Longueur (rainure)



Dimensions

H	69,8 mm	Distance axe arbre
A	70 mm	Largeur (base)
H ₁	25 mm	Hauteur (base)
B	65,1 mm	Width
S ₁	39,7 mm	Distance of raceway to locking collar
Q	M6	Taraudage de raccordement pour lubrification

information additionnelle

P212	Corps de palier
UC212	Désignation roulement

Plage de température

T _{min}	-20 °C	Température de fonctionnement min.
T _{max}	120 °C	Température de fonctionnement max.