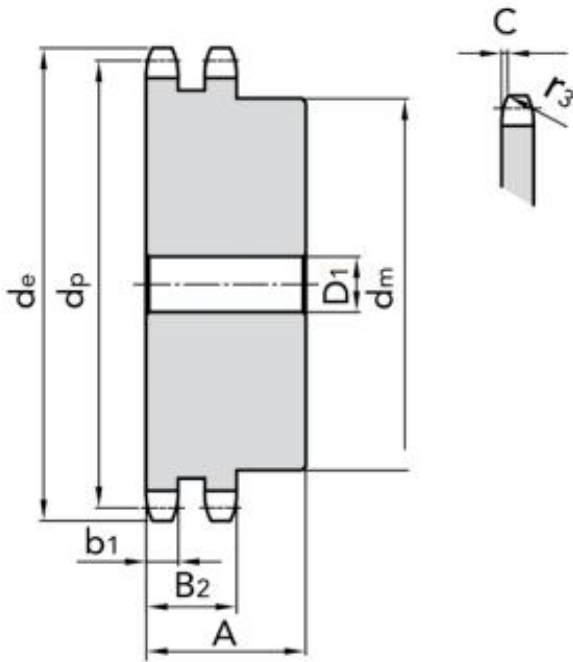


10225024

1in x 17.02 mm - Pignoni catena ISO

Disegno Tecnico 2D



Vista 3D Dinamica

Specifiche Tecniche

Numero di denti (T)	24
de (DE) mm	205.72
dp (DP) mm	194.60
Numero di parte (CODE)	10225024
dm (DM) mm	130
D1 (D1) mm	25
A (A) mm	70
Raggio del dente r3 (R3) mm	26
Larghezza del raggio C (C) mm	2.5
Larghezza dente pignoni b1 (B1) mm	15.8
Larghezza dente pignoni B2 (B2) mm	47.7
Peso (WEIGHT) kg	11.64
Material (MAT)	FERRO FE