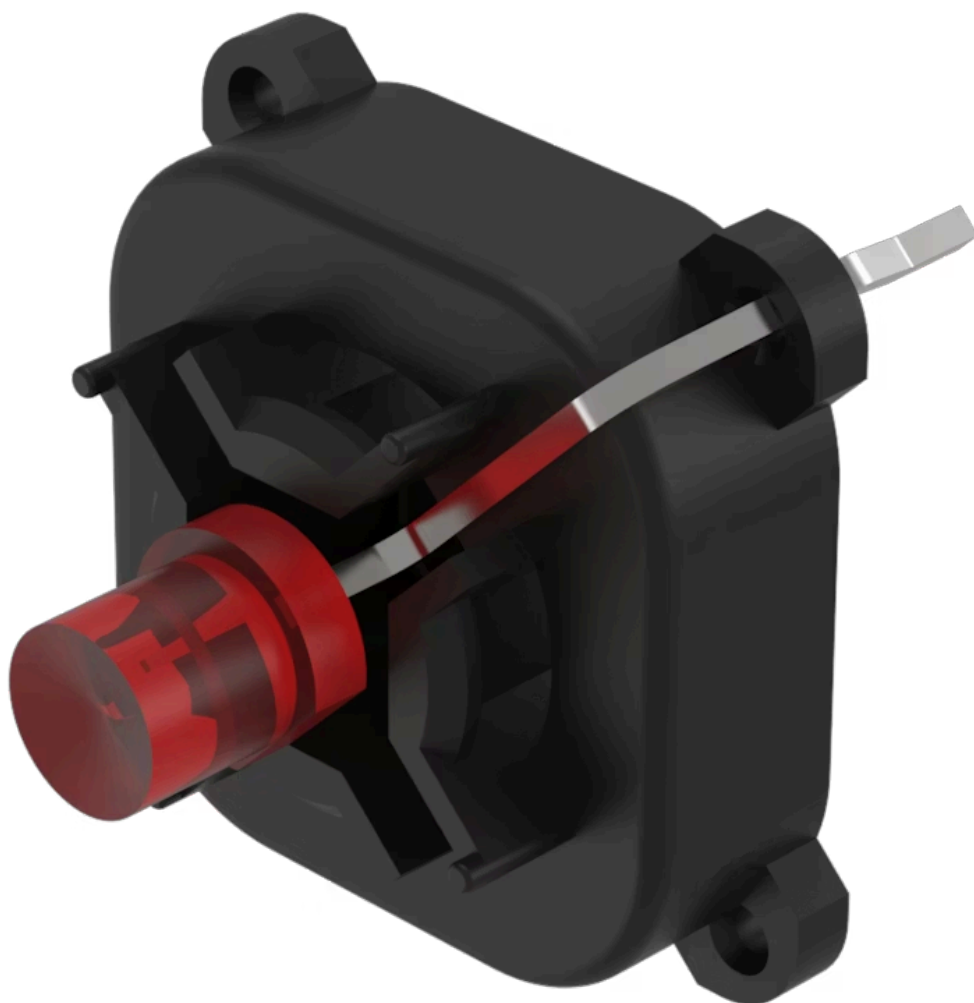


指示灯 元件

70-820.2S

分销方
Rs-online



<https://rs-online.eao.com/component/70-820.2S...>

您的产品:



70-820.2S 指示灯元件

操作

发光颜色: 红色

电气特性

工作电压: 2 DC

光亮度: 160 mcd

机械特性

端子: PCB端子

重量: 0.001 kg

证书

REACH: REACH compliant

RoHS: RoHS compliant

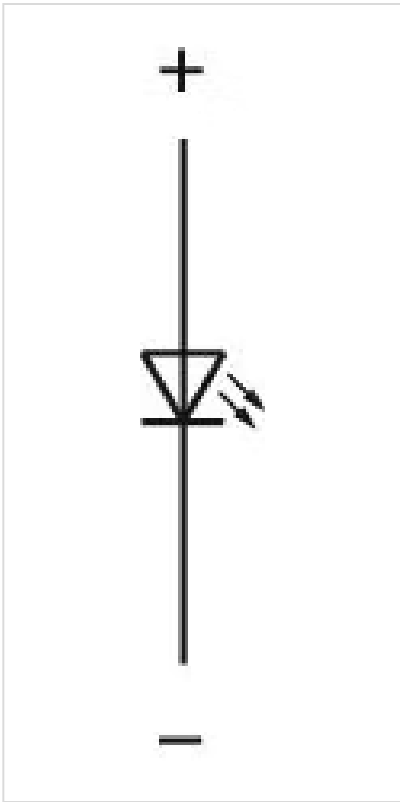
其他

简述: 指示灯元件, 红色, 单LED, 2 DC, PCB端子

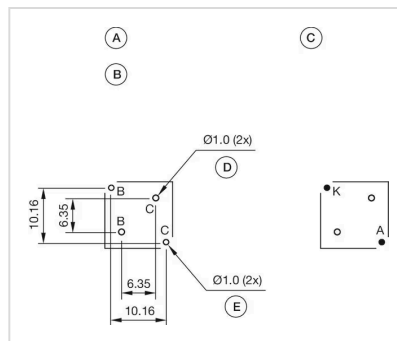
照明种类: 单LED

提示: 客户定制项目, 客户必须决定LED使用哪种串联电阻

接线图:



组件布局:



- A = 发光元件
- B = 单 LED
- C = 钻孔方案 (部件侧)
- D = 非金属定位的孔
- E = LED的孔

外形尺寸:

