

MC 1,5/ 2-ST-3,81 - PCB 插拔式连接器



1803578

<https://www.phoenixcontact.com/cn/products/1803578>

请注意，本PDF文档中所示数据均生成自在线目录。完整数据请见用户文档。我们的一般下载使用条款已生效。



插拔式连接器，额定横截面: 1.5 mm²，颜色: 绿色，额定电流: 8 A，额定电压(III/2): 160 V，触点表面: 锡，触点类型: 孔式插头，电位数: 2，行数: 1，位数: 2，连接量: 2，产品系列: MC 1,5/..-ST，针距: 3.81 mm，接线方式: 带压片的螺钉连接，螺钉头规格: L 开槽，导线/PCB连接方向: 0°，每个电势的焊针数量: 1，插拔系统: COMBICON MC 1,5，互锁: 不带，安装: 不带，包装类型: 纸箱包装

优势

- 通用型连接方式，可在全球范围内使用
- 最大接触力，升温较低
- 允许连接两条绞线

商业数据

| | |
|-------------|------------------|
| 订货号 | 1803578 |
| 包装单位 | 250 pc |
| 最小订货量 | 250 pc |
| 销售关键代码 | AABABA |
| 产品关键代码 | AABABA |
| 目录页面 | 页码190 (C-1-2013) |
| GTIN | 4017918045883 |
| 单件重量 (含包装) | 1.546 g |
| 单件重量 (不含包装) | 1.5 g |
| 关税号 | 8536901900 |
| 原产地 | CN |

MC 1,5/ 2-ST-3,81 - PCB 插拔式连接器



1803578

<https://www.phoenixcontact.com/cn/products/1803578>

技术数据

产品属性

| | |
|---------|-----------------------|
| 类型 | 标准 |
| 产品线 | COMBICON Connectors S |
| 产品类型 | PCB 插头 |
| 产品系列 | MC 1,5/...-ST |
| 位数 | 2 |
| 针距 | 3.81 mm |
| 连接量 | 2 |
| 行数 | 1 |
| 安装法兰 | 不带 |
| 电位数目 | 2 |
| 每个电位的焊针 | 1 |

电气特性

| | |
|----------------|----------------|
| 额定电流 I_N | 8 A |
| 额定电压 U_N | 160 V |
| 污染等级 | 3 |
| 接触电阻 | 1.3 m Ω |
| 额定电压 (III/3) | 160 V |
| 额定电涌电压 (III/3) | 2.5 kV |
| 额定电压 (III/2) | 160 V |
| 额定电涌电压 (III/2) | 2.5 kV |
| 额定电压 (II/2) | 320 V |
| 额定电涌电压 (II/2) | 2.5 kV |

连接数据

连接技术

| | |
|-------|---------------------|
| 类型 | 标准 |
| 连接器系统 | COMBICON MC 1,5 |
| 额定横截面 | 1.5 mm ² |
| 触点类型 | 孔式插头 |

互锁

| | |
|------|----|
| 锁定类型 | 不带 |
| 安装法兰 | 不带 |

导线连接

| | |
|--------------|--|
| 连接方式 | 带压片的螺钉连接 |
| 导线/PCB连接方向 | 0° |
| 硬导线横截面 | 0.14 mm ² ... 1.5 mm ² |
| 柔性导线横截面 | 0.14 mm ² ... 1.5 mm ² |
| 可连接导线横截面 AWG | 28 ... 16 |

MC 1,5/ 2-ST-3,81 - PCB 插拔式连接器

1803578

<https://www.phoenixcontact.com/cn/products/1803578>

| | |
|------------------------------|---|
| 柔性导线横截面，带不含绝缘套管的冷压头 | 0.25 mm ² ... 1.5 mm ² |
| 柔性导线横截面，带套管，带塑料绝缘套管 | 0.25 mm ² ... 0.75 mm ² |
| 2根横截面相同的导线，刚性导线 | 0.08 mm ² ... 0.5 mm ² |
| 2根横截面相同的导线，柔性导线 | 0.08 mm ² ... 0.75 mm ² |
| 2根具有相同横截面的导线，柔性，带套管但不带塑料套管 | 0.25 mm ² ... 0.34 mm ² |
| 2根具有相同横截面的导线，柔性，带TWIN套管及塑料套管 | 0.5 mm ² ... 0.5 mm ² |
| 塞规a x b / 直径 | 2.4 mm x 1.5 mm / 1.6 mm |
| 剥线长度 | 7 mm |
| 紧固扭矩 | 0.22 Nm ... 0.25 Nm |

材料规格

材料数据 - 联系方法

| | |
|--------------|--|
| 注意事项 | 符合WEEE/RoHS，根据IEC 60068-2-82/JEDEC JESD 201的要求没有晶须 |
| 接触件材料 | CU合金 |
| 表面特性 | 热浸镀锡 |
| 接线点金属表面（顶层） | 锡 (4 - 8 μm Sn) |
| 触点区域金属表面（顶层） | 锡 (4 - 8 μm Sn) |

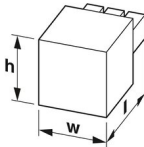
材料数据 - 壳体

| | |
|--------------------------------|-----------|
| 颜色 (外壳) | 绿色 (6021) |
| 绝缘材料 | PA |
| 绝缘材料组 | I |
| CTI符合IEC 60112 | 600 |
| 阻燃等级，符合UL 94 | V0 |
| 符合EN 60695-2-12标准的灼热丝可燃性指数GWFI | 850 |
| 符合EN 60695-2-13标准的灼热丝起燃性温度GWIT | 775 |
| 符合EN 60695-10-2标准的球压试验温度 | 125 °C |

机械数据 - 致动元件

| | |
|--------|-----|
| 颜色 () | () |
|--------|-----|

尺寸

| | |
|--------|--|
| 尺寸图 |  |
| 针距 | 3.81 mm |
| 宽度 [w] | 8.41 mm |
| 高度 [h] | 11.1 mm |
| 长度 [l] | 16.1 mm |

安装

| | |
|---------|--------|
| 螺钉头驱动方式 | 开槽 (L) |
| 螺钉头驱动方式 | 开槽 (L) |

机械测试

导线损坏和松动测试

| | |
|----|---------------------|
| 规格 | IEC 60999-1:1999-11 |
| 结果 | 通过测试 |

拉伸测试

| | |
|-----------------------------|-----------------------------------|
| 规格 | IEC 60999-1:1999-11 |
| 导线横截面 / 导线类型 / 牵引力设定值 / 实际值 | 0.14 mm ² / 刚性 / > 7 N |
| | 0.14 mm ² / 柔性 / > 7 N |
| | 1.5 mm ² / 刚性 / > 40 N |
| | 1.5 mm ² / 柔性 / > 40 N |

插入/拔出力

| | |
|------------|------|
| 结果 | 通过测试 |
| 周期数 | 25 |
| 每个接线位的插入强度 | 6 N |
| 每个接线位的拔出强度 | 4 N |

扭矩试验

| | |
|----|---------------------|
| 规格 | IEC 60999-1:1999-11 |
|----|---------------------|

插芯中的触点底座

| | |
|--------------------|------------------------|
| 规格 | IEC 60512-15-1:2008-05 |
| 插芯触点支架 要求 >20 N | 通过测试 |

抗擦抹性

| | |
|----|------------------------|
| 规格 | IEC 60068-2-70:1995-12 |
| 结果 | 通过测试 |

极性保护和编码

| | |
|----|------------------------|
| 规格 | IEC 60512-13-5:2006-02 |
| 结果 | 通过测试 |

外观检查

| | |
|----|-----------------------|
| 规格 | IEC 60512-1-1:2002-02 |
| 结果 | 通过测试 |

尺寸检查

| | |
|----|-----------------------|
| 规格 | IEC 60512-1-2:2002-02 |
| 结果 | 通过测试 |

环境和真实条件

振动测试

MC 1,5/ 2-ST-3,81 - PCB 插拔式连接器



1803578

<https://www.phoenixcontact.com/cn/products/1803578>

| | |
|---------|-----------------------------|
| 规格 | IEC 60068-2-6:2007-12 |
| 频率 | 10 - 150 - 10 Hz |
| 扫描速率 | 1倍频程/分钟 |
| 振幅 | 0.35 mm (10 Hz ... 60.1 Hz) |
| 扫描速率 | 5g (60.1 Hz ... 150 Hz) |
| 每轴的测试周期 | 2.5 h |

耐久性测试

| | |
|---------------------|-----------------------|
| 规格 | IEC 60512-9-1:2010-03 |
| 海平面脉冲耐受电压 | 2.95 kV |
| 体积电阻 R ₁ | 1.3 mΩ |
| 体积电阻 R ₂ | 1.5 mΩ |
| 插入/拔出周期 | 25 |
| 绝缘电阻, 相邻接线位 | > 5 MΩ |

气候测试

| | |
|-----------|---|
| 规格 | ISO 6988:1985-02 |
| 腐蚀应力 | 0.2 dm ³ 的SO ₂ 气体通入容量300 dm ³ 的箱体, 温度40°C, 1周期 |
| 热应力 | 100 °C/168 h |
| 大功率频率耐受电压 | 1.39 kV |

环境条件

| | |
|--------------|-----------------------------|
| 环境温度 (运行) | -40 °C ... 100 °C (取决于衰减曲线) |
| 环境温度 (存放/运输) | -40 °C ... 70 °C |
| 相对湿度 (存放/运输) | 30 % ... 70 % |
| 环境温度 (组装) | -5 °C ... 100 °C |

电气测试

温度测试 | 测试组C

| | |
|------|-----------------------|
| 规格 | IEC 60512-5-1:2002-02 |
| 已测芯数 | 20 |

绝缘电阻

| | |
|-------------|-----------------------|
| 规格 | IEC 60512-3-1:2002-02 |
| 绝缘电阻, 相邻接线位 | > 5 MΩ |

电气间隙和爬电距离 |

| | |
|------------------------|-------------------------------|
| 规格 | IEC 60664-1:2007-04 |
| 绝缘材料组 | I |
| 比较跟踪指标 (IEC 60112) | CTI 600 |
| 额定绝缘电压 (III/3) | 160 V |
| 额定电涌电压 (III/3) | 2.5 kV |
| 最小电气间隙值 - 不均匀电场(III/3) | 1.5 mm |
| 最小爬电距离(III/3) | 2 mm |
| 连接导线横截面注意事项 | 已连1.5 mm ² 导线 (刚性) |
| 额定绝缘电压 (III/2) | 160 V |

MC 1,5/ 2-ST-3,81 - PCB 插拔式连接器



1803578

<https://www.phoenixcontact.com/cn/products/1803578>

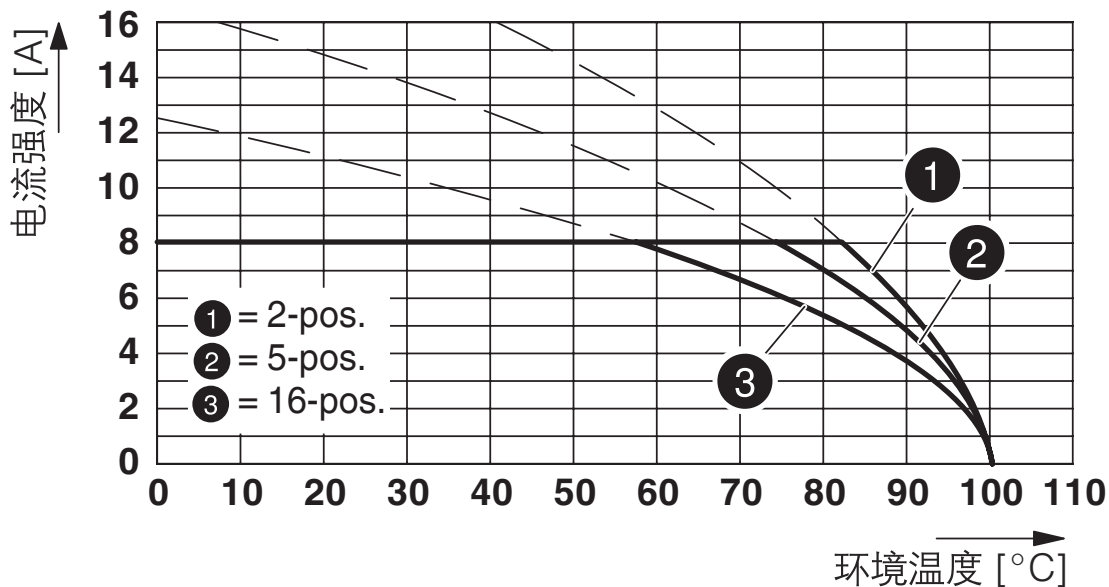
| | |
|------------------------|--------|
| 额定电涌电压(III/2) | 2.5 kV |
| 最小电气间隙值 - 不均匀电场(III/2) | 1.5 mm |
| 最小爬电距离(II/2) | 1.5 mm |
| 额定绝缘电压 (II/2) | 320 V |
| 额定过电压 (II/2) | 2.5 kV |
| 最小电气间隙值 - 不均匀电场(II/2) | 1.5 mm |
| 最小爬电距离(II/2) | 1.6 mm |

包装规格

| | |
|------|------|
| 包装类型 | 纸箱包装 |
|------|------|

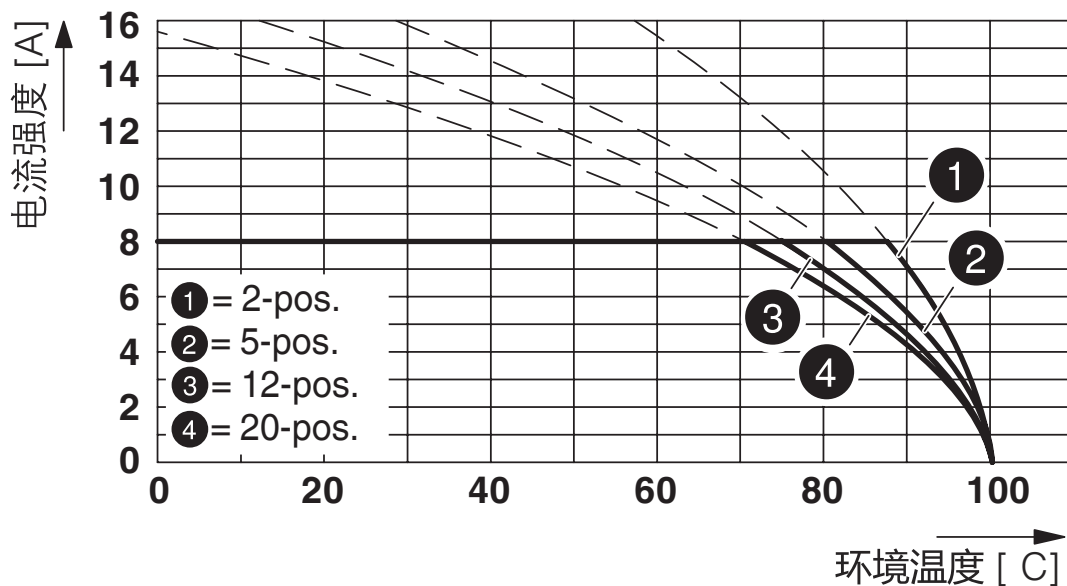
图纸

图表



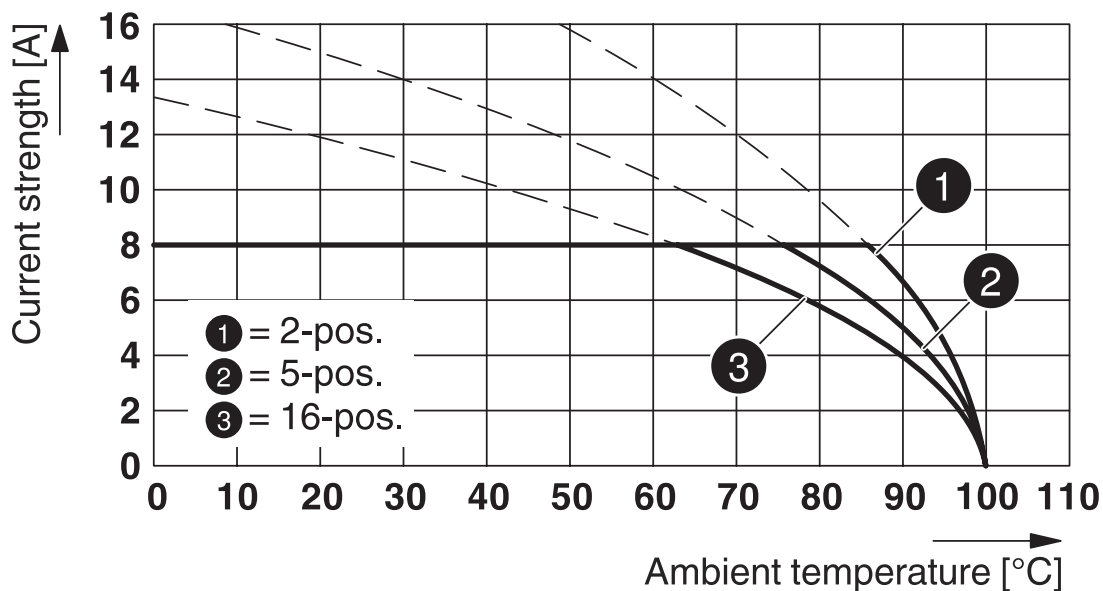
型号：MC 1,5/...-ST-3,81，带MCD 1,5/...-G1-3,81

图表



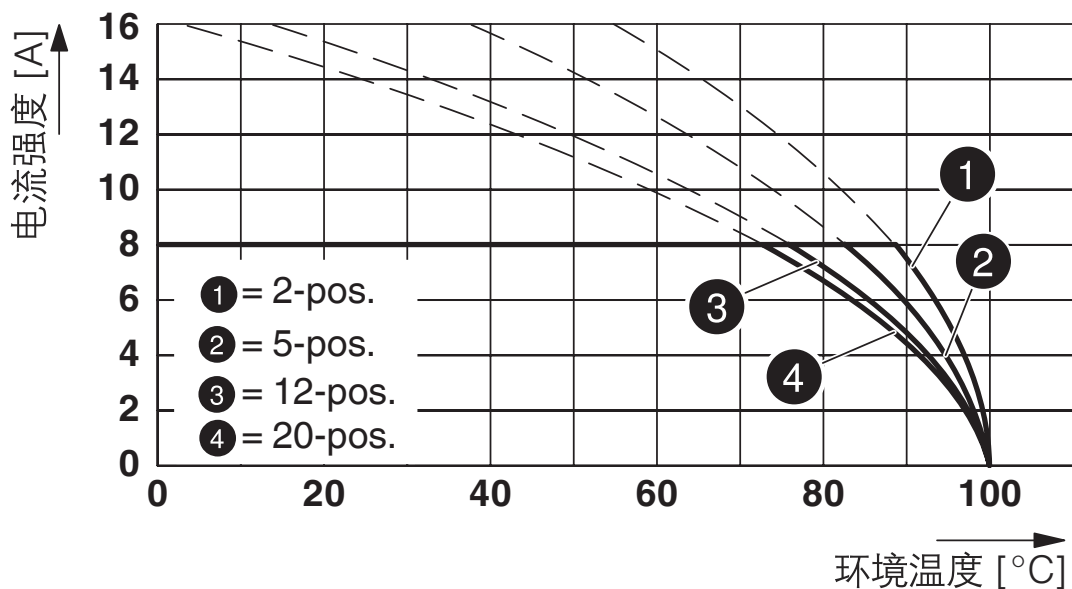
型号：MC 1,5/...-ST-3,81，与MC 1,5/...-G-3,81配套

图表



型号 : MC 1,5/...-ST-3,81 , 带MCDV 1,5/...-G1-3,81

图表

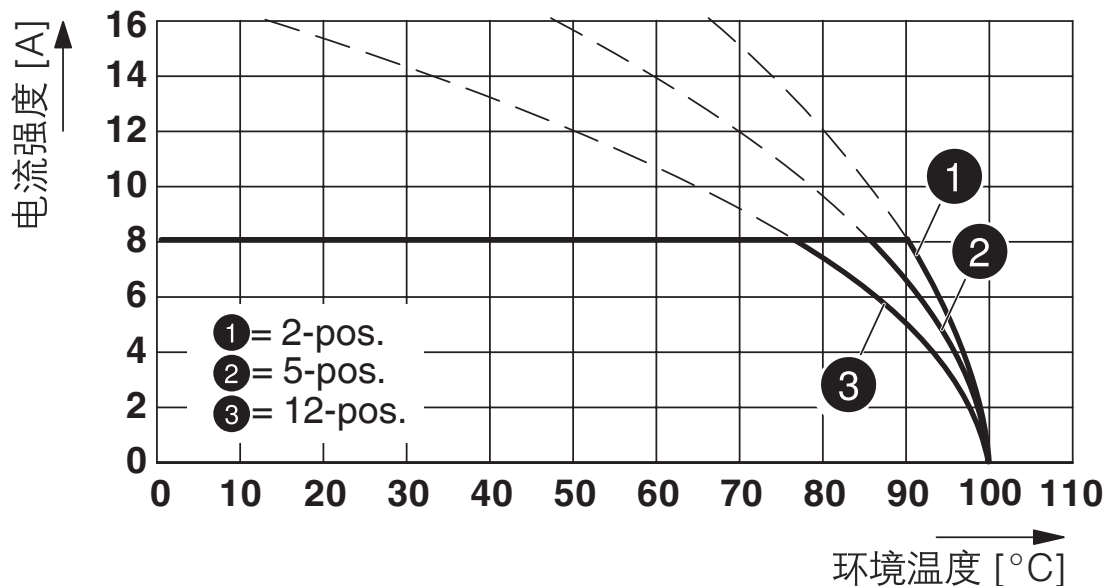


型号 : MC 1,5/...-ST-3,81 , 带MCV 1,5/...-G-3,81

1803578

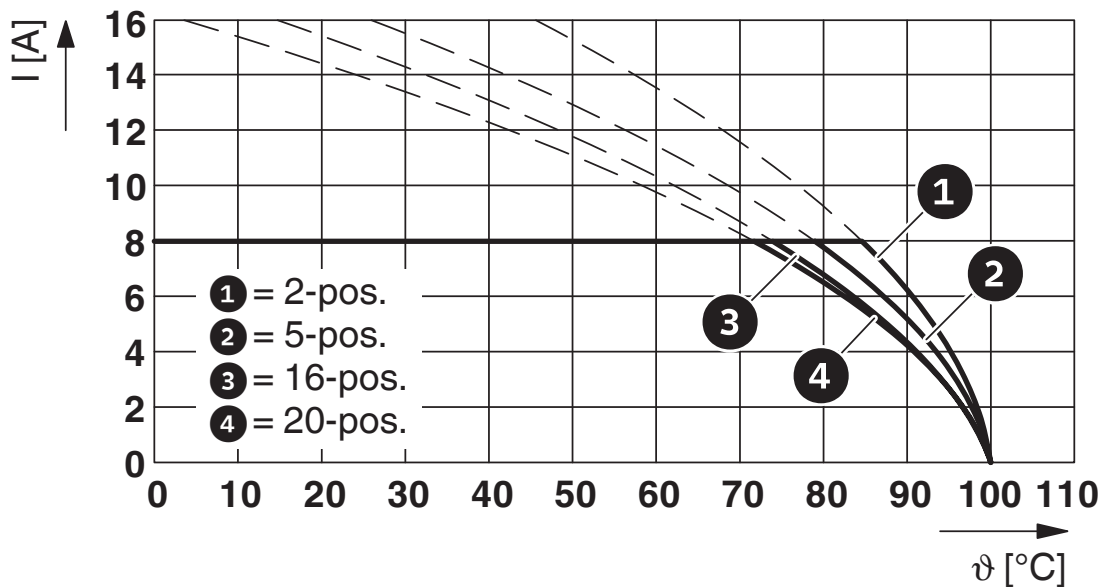
<https://www.phoenixcontact.com/cn/products/1803578>

图表



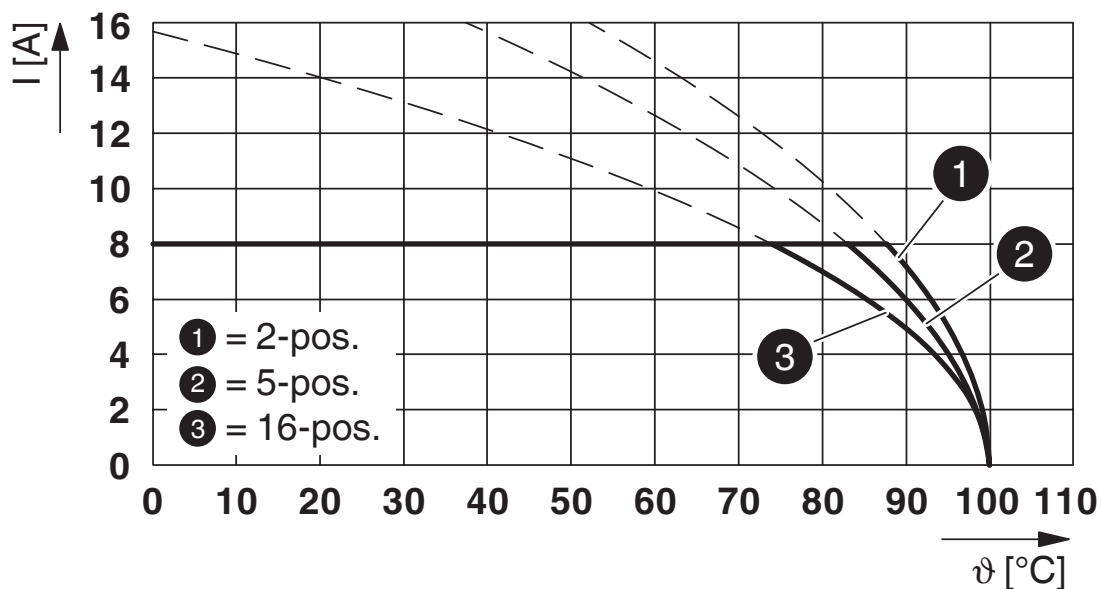
型号：MC 1,5/...-ST-3,81，带MCV 1,5/...-G-3,81 P26 THR

图表



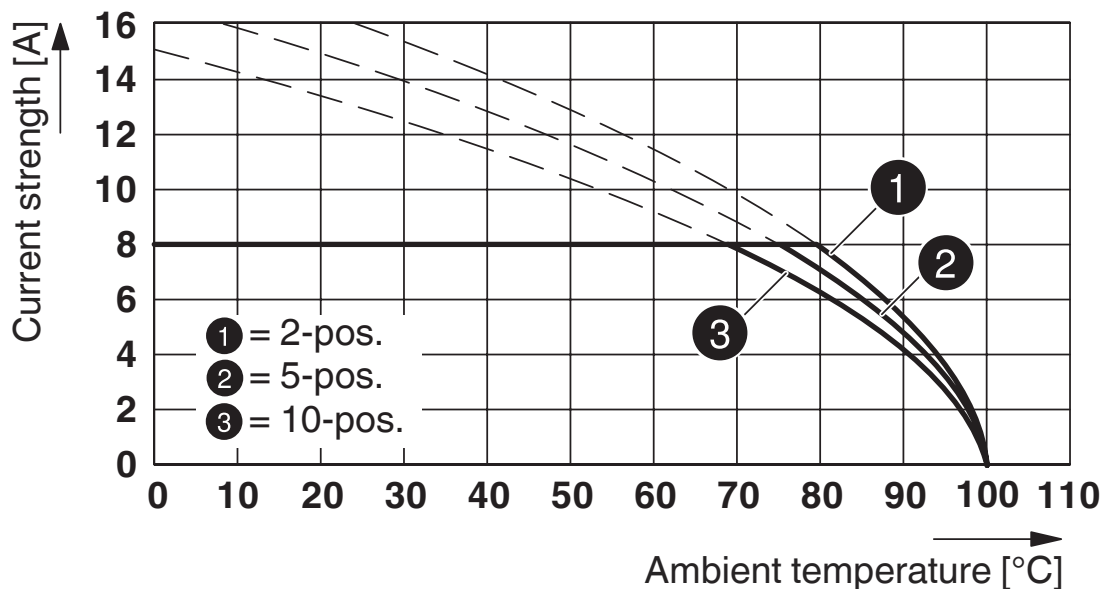
型号：MC 1,5/...-ST-3,81，带MC 1,5/...-G-3,81 P...THR

图表



型号：MC 1,5/...-ST-3,81，与SMC 1,5/...-G-3,81配套

图表

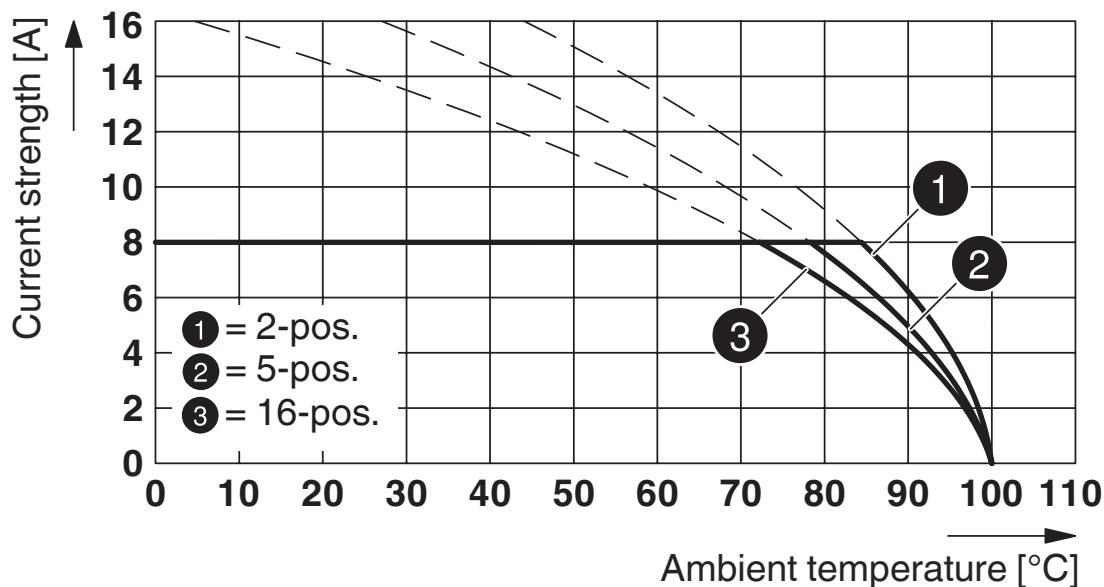


型号：MC 1,5/...-ST-3,81，带MCO 1,5/...-GR-3,81

1803578

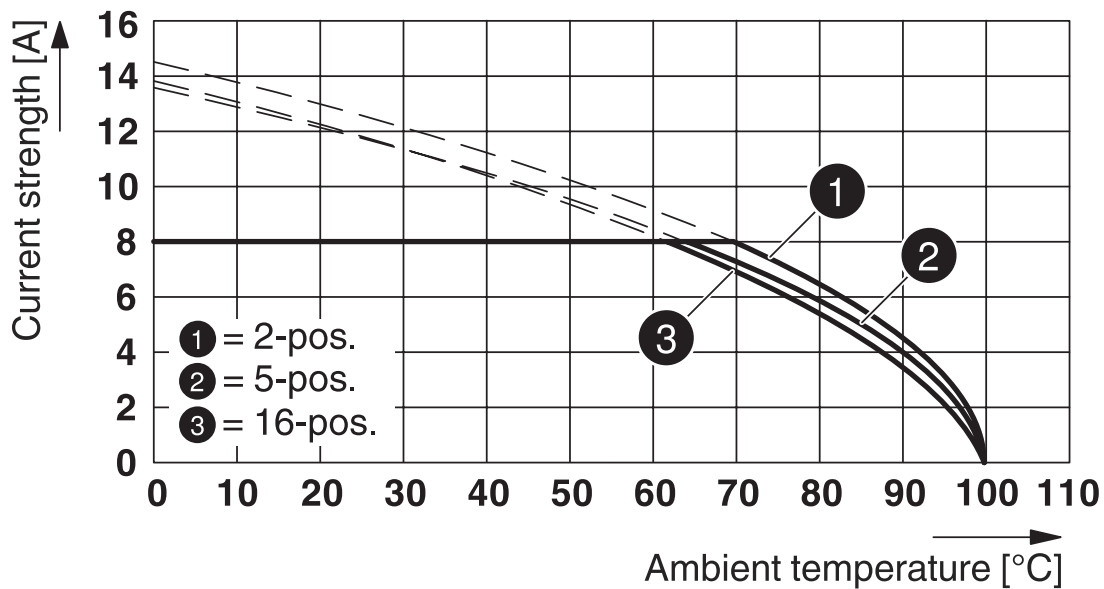
<https://www.phoenixcontact.com/cn/products/1803578>

图表



型号 : MC 1,5/...-ST-3,81 , 带IMC 1,5/...-ST-3,81

图表



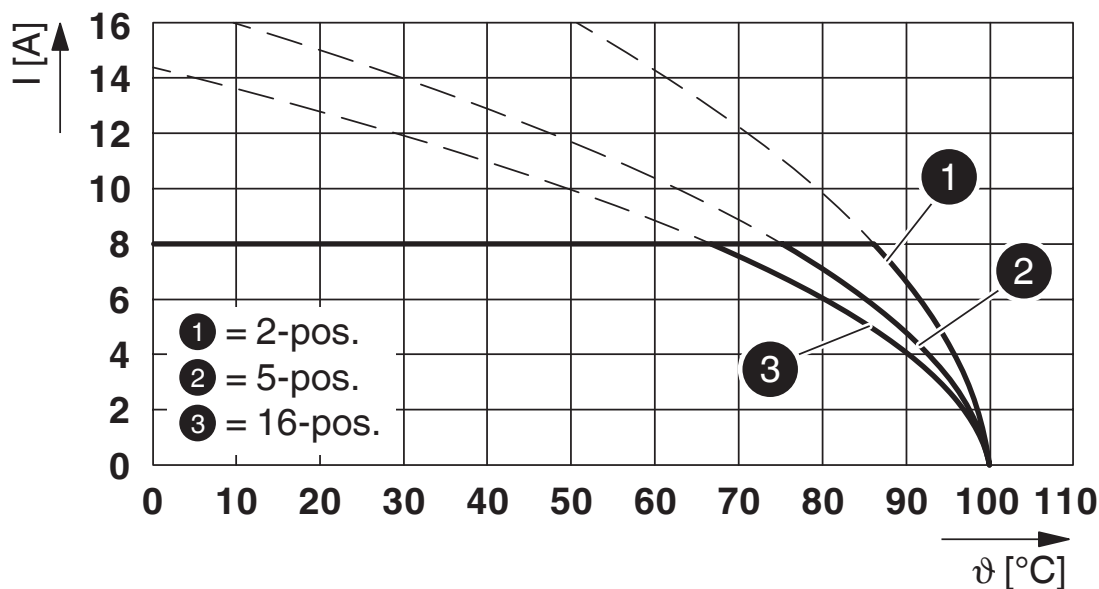
型号 : MC 1,5/...-ST-3,81 , 带MCVU 1,5/...-GFD-3,81

MC 1,5/ 2-ST-3,81 - PCB 插拔式连接器

1803578

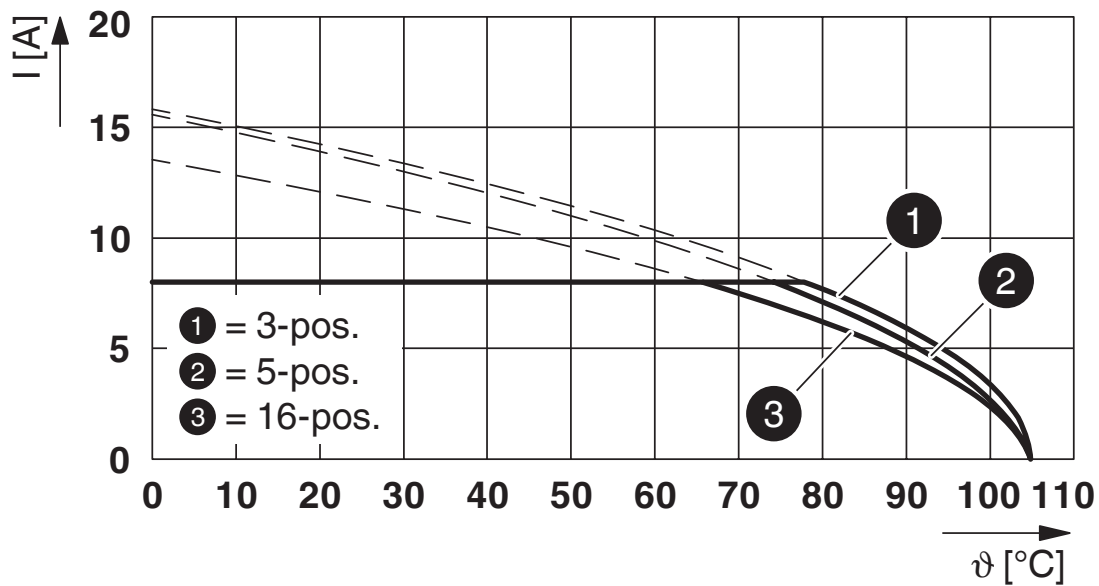
<https://www.phoenixcontact.com/cn/products/1803578>

图表



型号 : MC 1,5/...-ST-3,81 , 带MCDV 1,5/...-G-3,81

图表



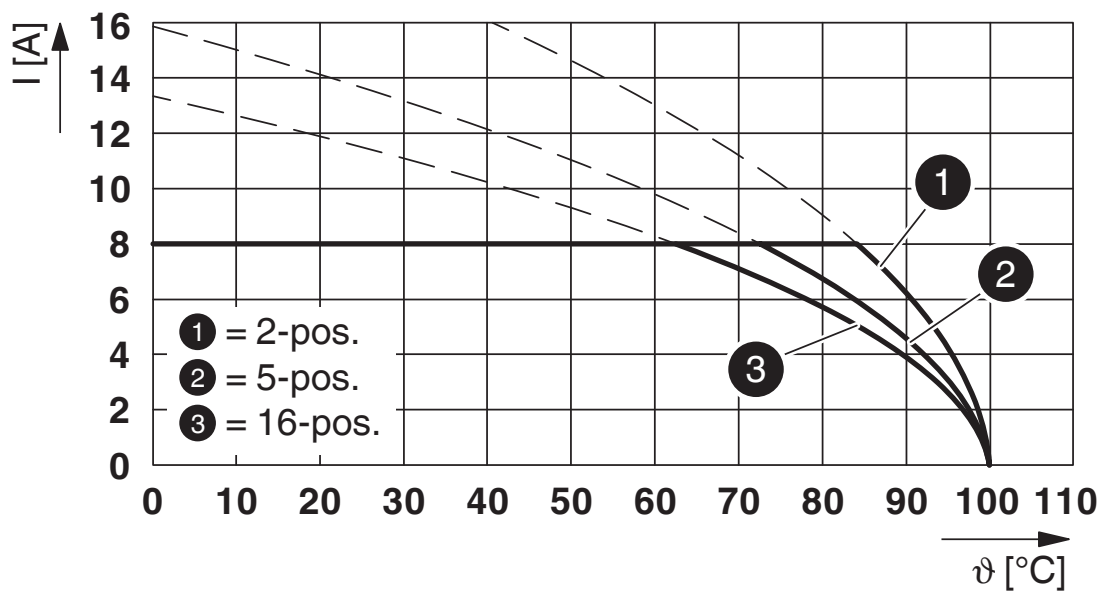
型号 : MC 1,5/...-ST-3,81 , 带MCVK 1,5/...-G-3,81

MC 1,5/ 2-ST-3,81 - PCB 插拔式连接器

1803578

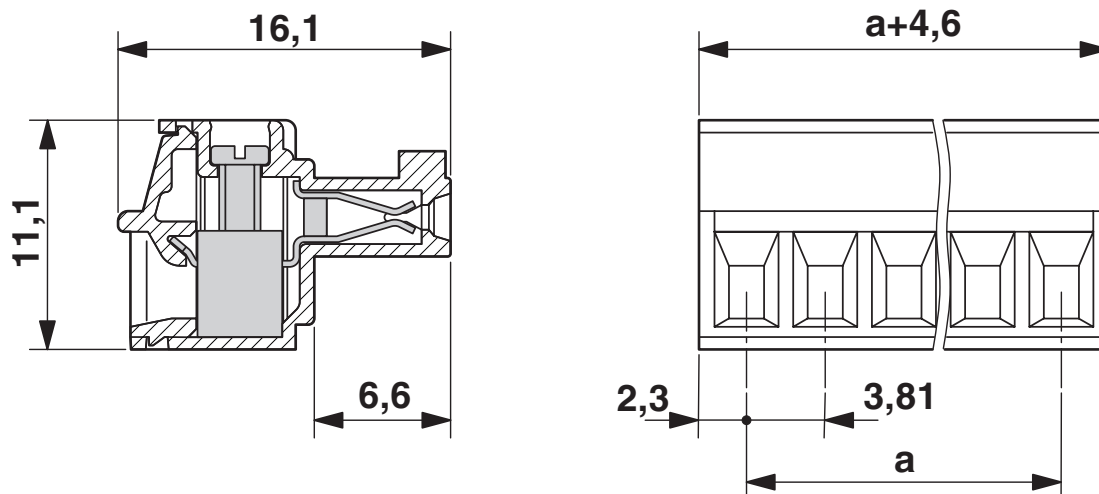
<https://www.phoenixcontact.com/cn/products/1803578>

图表



型号：MC 1,5/...-ST-3,81，与MCD 1,5/...-G-3,81配套

尺寸图



MC 1,5/ 2-ST-3,81 - PCB 插拔式连接器



1803578

<https://www.phoenixcontact.com/cn/products/1803578>

认证

|  CSA 认证ID: 13631 | | | | |
|---|------------|------------|----------|--------------------|
| | 额定电压 U_N | 额定电流 I_N | 接线容量 AWG | 接线容量 mm^2 |
| 使用组 B | 300 V | 8 A | 28 - 16 | - |
| 使用组 D | 300 V | 8 A | 28 - 16 | - |

|  IECEE CB Scheme 认证ID: DE1-60987-B1B2 | | | | |
|--|------------|------------|----------|--------------------|
| | 额定电压 U_N | 额定电流 I_N | 接线容量 AWG | 接线容量 mm^2 |
| | 160 V | 8 A | - | 0.2 - 1.5 |

|  EAC 认证ID: B.01687 | | | | |
|---|--|--|--|--|
|---|--|--|--|--|

|  cULus Recognized 认证ID: E60425-20110128 | | | | |
|--|------------|------------|----------|--------------------|
| | 额定电压 U_N | 额定电流 I_N | 接线容量 AWG | 接线容量 mm^2 |
| 使用组 B | 300 V | 8 A | 30 - 14 | - |
| 使用组 D | 300 V | 8 A | 30 - 14 | - |

|  VDE Zeichengenehmigung 认证ID: 40011723 | | | | |
|---|------------|------------|----------|--------------------|
| | 额定电压 U_N | 额定电流 I_N | 接线容量 AWG | 接线容量 mm^2 |
| | 160 V | 8 A | - | - |

MC 1,5/ 2-ST-3,81 - PCB 插拔式连接器



1803578

<https://www.phoenixcontact.com/cn/products/1803578>

分类

ECLASS

| | |
|-------------|----------|
| ECLASS-11.0 | 27460202 |
| ECLASS-12.0 | 27460202 |
| ECLASS-13.0 | 27460202 |

ETIM

| | |
|----------|----------|
| ETIM 8.0 | EC002638 |
|----------|----------|

UNSPSC

| | |
|-------------|----------|
| UNSPSC 21.0 | 39121400 |
|-------------|----------|

MC 1,5/ 2-ST-3,81 - PCB 插拔式连接器



1803578

<https://www.phoenixcontact.com/cn/products/1803578>

产品环境合规性

| | |
|------------|---------------------|
| China RoHS | 环保使用期限：无限期 = EFUP-e |
| | 无超标的有害物质 |

MC 1,5/ 2-ST-3,81 - PCB 插拔式连接器



1803578

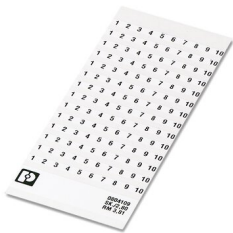
<https://www.phoenixcontact.com/cn/products/1803578>

附件

SK 3,81/2,8:FORTL.ZAHLEN - 标记卡

0804109

<https://www.phoenixcontact.com/cn/products/0804109>



标记卡，白色，标识，水平：连续编号1 ... 10、11 ... 20等，直至91 ... (99)100，安装方式：背胶固定，适用的模块宽度：3.81 mm，标识区域大小：3,81 x 2,8 mm

SZS 0,4X2,5 VDE - 螺丝刀

1205037

<https://www.phoenixcontact.com/cn/products/1205037>



螺丝刀，一字型，VDE绝缘，尺寸：0.4 x 2.5 x 80 mm，防滑手柄采用二次注塑工艺

MC 1,5/ 2-ST-3,81 - PCB 插拔式连接器

1803578

<https://www.phoenixcontact.com/cn/products/1803578>

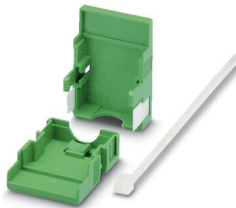


KGG-MC 1,5/ 2 - 电缆插头外壳

1834343

<https://www.phoenixcontact.com/cn/products/1834343>

电缆插头外壳，针距: 3.81 mm，位数: 2，尺寸a: 10.01 mm，颜色: 绿色



EBPL 2-3,81 - 插拔式桥接件

1733495

<https://www.phoenixcontact.com/cn/products/1733495>

边插式桥接件，用于针距为3.81 mm、以螺钉连接 的连接器



MC 1,5/ 2-ST-3,81 - PCB 插拔式连接器



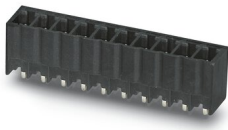
1803578

<https://www.phoenixcontact.com/cn/products/1803578>

MCV 1,5/ 2-G-3,81 P14 THR - PCB插座

1707007

<https://www.phoenixcontact.com/cn/products/1707007>

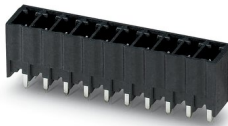


印刷电路板壳体，额定横截面: 1.5 mm²，颜色: 黑色，额定电流: 8 A，额定电压(III/2): 160 V，触点表面: 锡，触点类型: 针脚，电位数: 2，行数: 1，位数: 2，连接量: 2，产品系列: MCV 1,5/..-G-THR，针距: 3.81 mm，安装: THR 焊接，针脚排列: 直线排列，焊针[P]: 1.4 mm，每个电势的焊针数量: 1，插拔系统: COMBICON MC 1,5，针式连接器样式对齐: 标准，互锁: 不带，安装: 不带，包装类型: 纸箱包装，有关通孔回流焊技术的用户信息和设计建议请参见下载

MCV 1,5/ 2-G-3,81 P26 THR - PCB插座

1707421

<https://www.phoenixcontact.com/cn/products/1707421>



印刷电路板壳体，额定横截面: 1.5 mm²，颜色: 黑色，额定电流: 8 A，额定电压(III/2): 160 V，触点表面: 锡，触点类型: 针脚，电位数: 2，行数: 1，位数: 2，连接量: 2，产品系列: MCV 1,5/..-G-THR，针距: 3.81 mm，安装: THR 焊接，针脚排列: 直线排列，焊针[P]: 2.6 mm，每个电势的焊针数量: 1，插拔系统: COMBICON MC 1,5，针式连接器样式对齐: 标准，互锁: 不带，安装: 不带，包装类型: 纸箱包装，有关通孔回流焊技术的用户信息和设计建议请参见下载

Phoenix Contact 2023 Â© - 保留所有权利
<https://www.phoenixcontact.com>

菲尼克斯（中国）投资有限公司总部
南京市江宁经济开发区菲尼克斯路36号
（江宁236信箱）邮编：211100
025-52121888
phoenix@phoenixcontact.com.cn