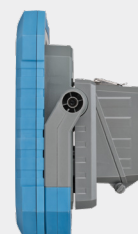
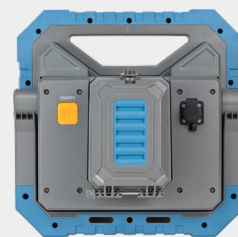
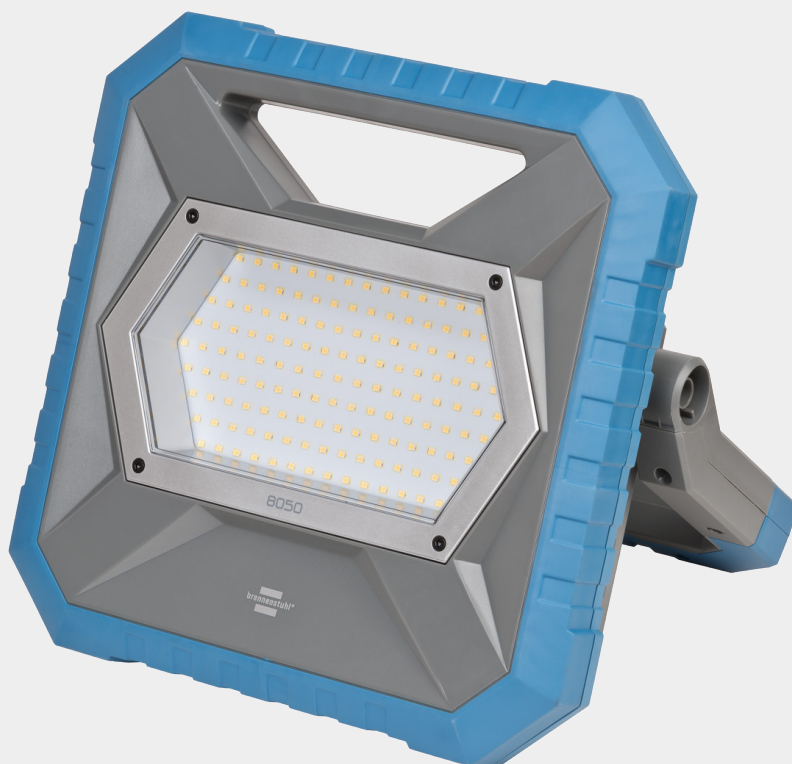


Projecteur de chantier LED BS 8050 MH portable hybride, compatible batterie Bosch Professional 18 V System, 7900 lm, IP55

Compatible avec les batteries de la gamme Bosch Professional 18 V.



Référence
Code-barre

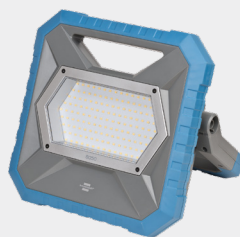
1171630802
4007123674589

DESCRIPTION

- Eclairage performant grâce à des LED OSRAM très claires.
- L'alliance batteries AMPShare – powered by Bosch Professional – permet aux batteries rechargeables 18 V du système Bosch Professional 18 V d'être compatibles avec des projecteurs de chantier brennenstuhl®.
- Compatibilité avec les batteries ProCORE18 V et GBA 18 V Li-Ion de la gamme Bosch Professional (batterie non fournie).
- Technologie hybride : fonctionnement sur batterie et sur secteur possible.
- Fonction „Eclairage de secours” : en cas de coupure de courant, l'alimentation passe automatiquement en mode batterie.
- Multiples modes d'éclairage : 100 % et 50 % par pression sur l'interrupteur et fonction de variation de l'intensité lumineuse en continu de 10 % à 100 %.
- Autonomie d'environ 2,5h (100 %), 5h (50 %) avec utilisation d'une batterie rechargeable 18 V 5 Ah.
- Boîtier robuste et protection périphérique en caoutchouc.
- Support de maintien rabattable et réglable pour fixer le projecteur sur un trépied brennenstuhl®.
- Capot à batterie amovible permettant ainsi l'utilisation de toutes les batteries de la gamme Bosch Professional.
- 5 m de câble H07RN-F 3G1,0 amovible, avec connexion verrouillable.


Projecteur de chantier LED BS 8050 MH portable hybride, compatible batterie Bosch Professional 18 V System, 7900 lm, IP55

Compatible avec les batteries de la gamme Bosch Professional 18 V.



Référence 1171630802
Code-barre 4007123674589

DONNÉES TECHNIQUES

Qualité du câble	Néoprène
Référence	1171630802
Code-barre	4007123674589
Flux lumineux	7,900 lm
Consommation électrique	82 W
Efficacité lumineuse	96 lm/W
Classe d'efficacité énergétique	
Température de couleur	5,000 K
Indice de rendu des couleurs	80-89 (classe 1B)

Tension nominale d'entrée	230 V
Min.-Max. Tension d'entrée nominale	220 V - 240 V
Durée de vie	30,000 h
Longueur de câble	5 m
Type de câble	H07RN-F 3G1,0
Tension de la batterie	18 V
Indice de résistance aux chocs (IK)	IK08
Classe de protection	I
Indice de protection (IP)	IP55
Couleur	gris/bleu

EMBALLAGES, DIMENSIONS ET POIDS

UC	1
Poids du produit (sans emballage)	4,6 kg
Dimensions LxIxH (sans emballage)	31 cm x 31 cm x 18 cm

Poids du produit (emballage fourni)	5,1 kg
Dimensions LxIxH (emballage compris)	31,8 cm x 32 cm x 19,2 cm

FOURNITURES LIVRÉES AVEC LE PRODUIT

Projecteur LED BS 8050 MH hybride, set de visserie (1 bouton étoile, 2 vis, 2 écrous, 5 rondelles)