



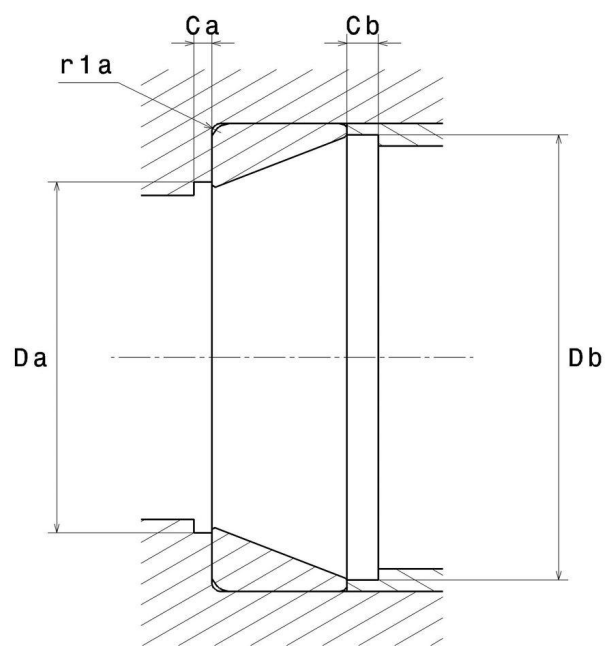
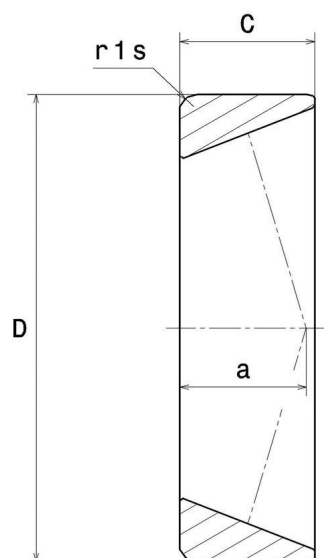
## Données techniques

4T-522

Roulements à rouleaux coniques, à 1 rangée

Cuvette

### VISUEL(S)



# 4T-522

Roulements à rouleaux coniques, à 1 rangée

## DEFINITION TECHNIQUE

Marque	NTN
D - Diamètre Extérieur	101,6 mm
C - Largeur de la bague extérieure	26,988 mm

## PERFORMANCE PRODUIT

A2 - Coefficient matière	1
--------------------------	---

## DIMENSIONS D'INSTALLATION

Da max - Diamètre max épaulement BE	89 mm
Db min - Diamètre mini épaulement BE	95 mm
r1a - Rayon max de raccordement	3,3 mm



**NTN Europe**

1 rue des Usines · BP 2017 · 74010 Annecy Cedex · France · Tel. +33 (0)4 50 65 30 00  
S.A. au capital de 322 639 919 € · RCS ANNECY B 325 821 072 · Id. Fiscale : FR 48 325 821 072  
SIRET 325 821 072 00015 · Code APE 2815 Z · Code NACE 28.15

## INDUSTRIE - COEFFICIENT DE CALCUL

**Charge radiale dynamique équivalente**

$$P = X.F_r + Y.F_a$$

$F_a / F_r \leq e$		$F_a / F_r > e$	
X	Y	X	Y
1	0	0.4	Y <sub>2</sub>

**Charge radiale statique équivalente**

$$P_0 = X_0.F_r + Y_0.F_a$$

$X_0$	$Y_0$
0.5	Y <sub>0</sub>

Si  $P_0 < F_r$ , alors considérer  $P_0 = F_r$

Les valeurs de  $e$ ,  $Y_2$  et  $Y_0$  sont indiquées dans le tableau ci-dessus.

