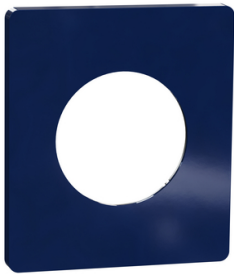


# Fiche technique du produit

Spécifications



## Odace Architecte - plaque de finition 1 poste - Bleu émaillé

S933802

Statut commercial: Commercialisé

### Principales

Gamme	Odace
Type de produit ou équipement	Plaque de finition
Design	Odace Architecte
Sens de montage	Horizontal/vertical
Nuance de la couleur	Bleu émaillé (RAL 5003)
Type d'emballage	Emballage carton
Conditions d'utilisation	Intérieur
Type de cadre	Simple
Nombre de postes	1 poste

### Complémentaires

Montage de l'appareil	Affleurant
Mode de fixation	Clipsable
Finition de la surface	Brillant
Traitement de surface	Peint
Matière	Zamak
Hauteur	100 mm
Largeur	87,5 mm
Profondeur	11 mm
Poids Net	0,114 kg
Tenue aux chocs IK	IK04
Degré de protection IP	IP21 D
Résistance aux agents chimiques	Résistant à l'acide lactique Résistant à l'ammonium quaternaire dilué Résistant au javellisant dilué Résistant à l'ammoniaque dilué Résistant à l'eau savonneuse Résistant au lave vitre Résistante au peroxyde d'hydrogène 10 volumes Résistant à l'hexane

### Environnement

Température ambiante pour le stockage	-5...50 °C
Certifications du produit	NF
Température de l'air ambiant en fonctionnement	5...45 °C

Clause de non responsabilité : Cette documentation n'est pas destinée à remplacer ni ne peut servir à déterminer l'adéquation ou la fiabilité de ces produits dans le cadre d'une application spécifique

Normes	NF C 61-314 EN 60669-1
Caractéristique d'environnement	Décolorant Savon liquide Liquide de nettoyage pour vitres Alcool Acétone Huile Résistant aux UV Pétrole

## Emballage


Type d'emballage 1	PCE
Nombre d'unité par paquet	1
Hauteur de l'emballage 1	1,2 cm
Largeur de l'emballage 1	10 cm
Longueur de l'emballage 1	8,7 cm
Poids de l'emballage (Kg)	141 g
Type d'emballage 2	BB1
Nb produits dans l'emballage 2	10
Hauteur de l'emballage 2	12 cm
Largeur de l'emballage 2	9,5 cm
Longueur de l'emballage 2	16 cm
Poids de l'emballage 2	1,457 kg
Type d'emballage 3	S02
Nb produits dans l'emballage 3	60
Hauteur de l'emballage 3	15 cm
Largeur de l'emballage 3	30 cm
Longueur de l'emballage 3	40 cm
Poids de l'emballage 3	9,057 kg

## Garantie contractuelle


Garantie (en mois)	18
--------------------	----

Schneider Electric vise à atteindre le statut de Net Zero d'ici 2050 grâce à des partenariats avec la chaîne logistique, des matériaux à faible impact et une circularité via notre campagne en cours "Use Better, Use Longer, Use Again" pour prolonger la durée de vie des produits et leur recyclabilité.


Environmental Data expliquées >

<div> <b>Empreinte environnementale</b></div>	
Empreinte carbone du cycle de vie total	1

Use Better

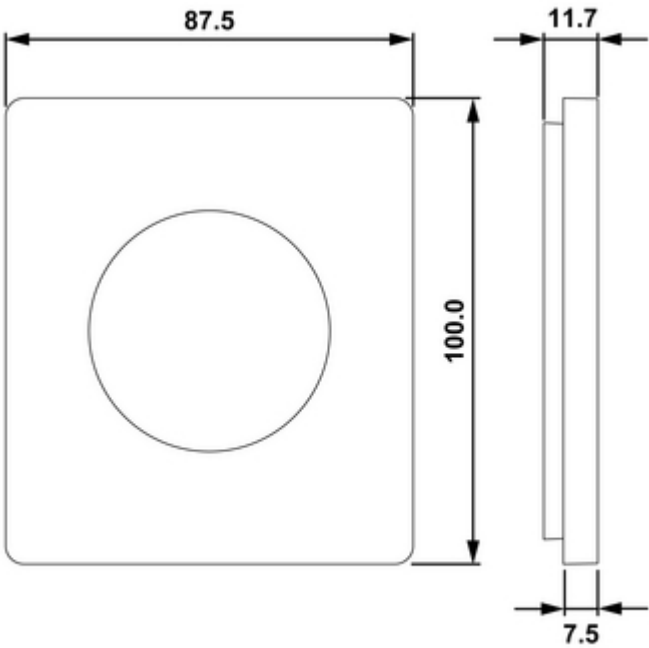
<div> <b>Matières et Substances</b></div>	
Pourcentage moyen de contenu en plastique recyclé	100 %
Emballage avec carton recyclé	Non
Emballage sans plastique	Non
<a href="#">Directive RoHS UE</a>	Conformité pro-active (Produit en dehors du scope légal RoHS UE)
Régulation REACH	<a href="#">Déclaration REACH</a>

Use Again

<div> <b>Réemballer et réusiner</b></div>	
Profil de circularité	Pas d'opérations particulières de recyclage requises
Reprise	Non

Technical Illustration

Dimensions



(mm)

Offer Marketing Illustration

Product benefits / Features

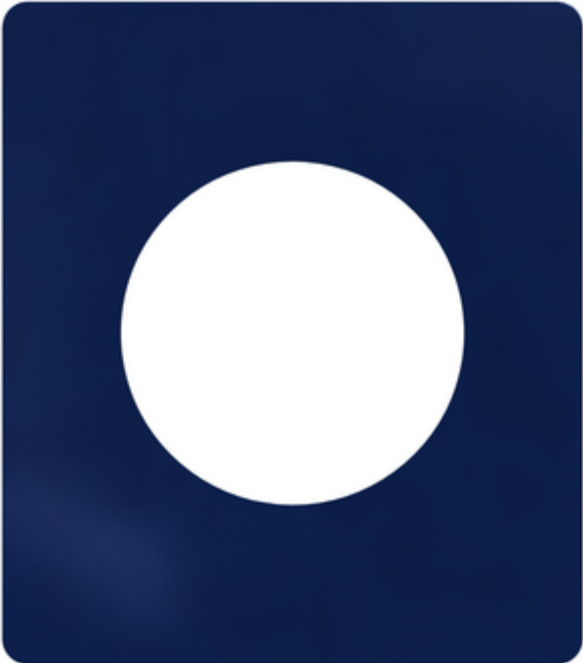


Image of product / Alternate images

Alternative

---





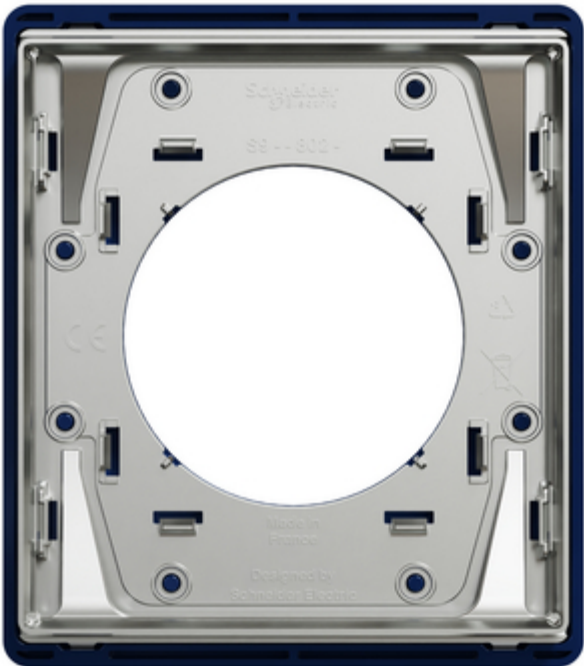






Image of product in real life situation

