

distributeur de mise en pression et d'échappement rapide

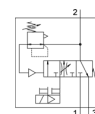
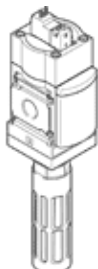
MS6-SV-1/2-C-10V24-S

N° de pièce: 8001469

★ Programme standard

pour la mise sous pression douce et l'échappement rapide de parties de l'installation.

FESTO



Fiche technique

Caractéristique	Valeur
Série	MS
Taille	6
Dimension modulaire	62 mm
Fonction de sécurité	Echappement Prévention d'une mise en marche intempestive (mise sous pression)
Niveau de performance (PL)	Mise à l'échappement/Catégorie 1, Niveau de performance PL c Prévention d'une mise en marche intempestive (mise sous pression)/catégorie 1, Niveau de performance PL c
Remarque sur la dynamisation forcée	fréquence de commutation min. 1/mois
Conception	Piston tiroir
Sans recouvrement	oui
Mode d'actionnement	électrique
Alimentation en air de pilotage	interne
Principe d'étanchéité	mou (joint)
Fonction d'échappement	non réglable
Commande manuelle auxiliaire	Sur électrodistributeurs : monostable avec distributeur de mise en pression et d'échappement : bistable, retour automatique
Type de rappel	Ressort mécanique
Type de commande	piloté
Fonction de distributeur	3/2 monostable, fermé Fonction de mise sous pression
Pression de service	3 ... 10 bar
Valeur C	23,2 l/sbar
Valeur b	0,4
Débit nominal normal	5.700 l/min
Débit normal, échappement 6 -> 0 bar	7.600 l/min
Temps de commutation Arrêt	65 ms
Temps de commutation Marche	370 ms
Facteur de marche	100%
Caractéristiques de bobine	24 V DC : 1,8 W
Variations de tension admissibles	+/- 10 %
Fluide de service	Air comprimé selon ISO8573-1:2010 [7:4:4]
Note sur le fluide de commande et de pilotage	Fonctionnement avec lubrification possible (nécessaire pour un fonctionnement ultérieur)
Classe de résistance à la corrosion KBK	2 - Effets de corrosion moyens
Note sur la matière	Conforme RoHS
Degré de protection	IP65 avec connecteur femelle
Température du fluide	0 ... 60 °C
Température ambiante	0 ... 60 °C
Température de stockage	-10 ... 60 °C
Résistance aux chocs	Essai de chocs avec degré de sévérité 2 selon FN 942017-5 et EN 60068-2-27

Caractéristique	Valeur
Résistance aux vibrations	Test d'application de transport au niveau de sévérité 2 selon FN 942017-4 et EN 60068-2-6
Marque CE (voir déclaration de conformité)	selon la directive européenne sur les machines
Mode de fixation	au choix : Pose de conduites avec accessoires
Position de montage	indifférent
Poids du produit	1.006 g
Raccord pneumatique 1	G1/2
Raccord pneumatique 2	G1/2
Raccord pneumatique 3	G3/4
Connexion électrique	Connecteur mâle à EN 175301-803 Brochage type C selon EN 175301-803 à 2 pôles
Matériau corps	Aluminium moulé sous pression
Matériau joints	NBR
Matériau tige de piston	Acier fortement allié inoxydable