

MERKMALE

- Glatte Kunststoffkonstruktion
- Leicht einzusetzen
Sichert und schützt
Kabel und Drähte
- Bietet eine hohe
Vibrationsfestigkeit .

Schwarze 22-mm-PVC- Kabeltülle von RS Pro für maximale Kabeltülle 18 mm Kabeldurchmesser

RS Best.-Nr. 543-204



Professionelle Produkte von RS bieten Ihnen hochwertige Teile in allen Produktkategorien. Unsere Produktpalette wurde von Ingenieuren getestet und bietet eine vergleichbare Qualität wie die führenden Marken, ohne einen Premium-Preis zu zahlen.

Produktbeschreibung

Diese Kabeltülle der bewährten Marke RS Pro ist ideal zum Glätten von Bohrungen für die Kabeldurchführung. Die offene Tülle ist so konzipiert, dass sie ordentlich und schnell in Position eingerastet werden kann. Die Tülle aus PVC-Material hat einen Vorteil gegenüber Gummitüllen, da sie die Reibung verbessert und eine reibungslosere Verkabelung ermöglicht .

543-197 - 4.0 mm
543-204 - 6.4 mm
543-210 - 9.5 mm
605-649 - 16 mm
605-655 - 18.5 mm

Allgemeine

Tüllentyp	Rund
Werkstoff	PVC
Farbe	Schwarz
Anwendung	Kabelmanagement, Zum Einführen von Kabeln in Kabelkanal oder Platten, Sichern eines Kabels und Verhindern von potenzielles Abrieb an den Kabelummanteln, Büroschreibtische an Abzweigdosen

Mechanische

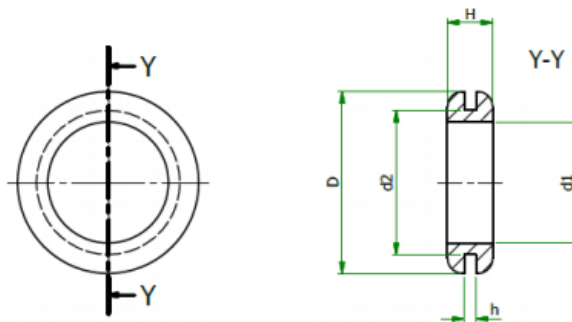
Maximale Plattenstärke	1.6mm
Plattenlochdurchmesser	9.5mm
Maximaler Kabeldurchmesser	6.4mm

Betriebsumgebungsspezifikationen

Großer Betriebstemperaturbereich	-40 °C bis +135 °C.
Minimale Betriebstemperatur	-40°C
Maximale Betriebstemperatur	+135°C

Zulassungen

Normen erfüllt	ANSI/ESD S20.20:2014 und BS EN 61340-5-1:2007
-----------------------	---



Dimensions

Stock Number	Mounting Hole (d2)	Panel Thickness (h)	d1	D	H	Material
543-197	6.4 (0.252")	1.6 (0.063")	4.0 (0.157")	9.5 (0.347")	6.3 (0.248")	PVC
543-204	9.5 (0.374")	1.6 (0.063")	6.4 (0.252")	14.2 (0.559")	5 (0.196")	PVC
543-210	12.5 (0.492")	1.6 (0.063")	9.5 (0.374")	17 (0.669")	7 (0.275")	PVC

Linear Tolerance

SIZE	(0)	(0.0)	(0.00)
0 - 10 mm	± 0.5	± 0.15	± 0.10
10 - 30 mm	± 0.5	± 0.20	± 0.15
30 - 50 mm	± 0.5	± 0.30	± 0.20
50 - 100 mm	± 0.8	± 0.50	± 0.25
100 - 200 mm	± 1.5	± 0.80	± 0.40
200 - 300 mm	± 2.0	± 1.20	± 0.80
300 - 500 mm	± 3.0	± 2.00	± 1.00
+ 500 mm	± 5.0	± 3.00	± 1.50

