



Marque de commande

NBB2-12GM50-E2-V1

Caractéristiques

- 2 mm, noyable
- Plage de température élargie

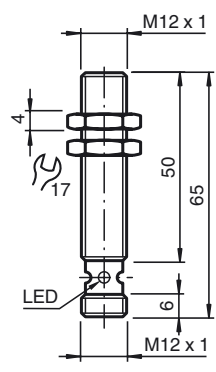
Accessoires

- BF 12**
bride de fixation, 12 mm
- EXG-12**
bride de fixation pour montage rapide avec butée
- V1-G**
Prise câble, M12, 4 broches, à confectionner
- V1-W**
Prise câble, M12, 4 broches, à confectionner
- V1-G-2M-PUR**
Connecteur femelle, M12, 4 pôles, câble PUR
- V1-W-2M-PUR**
Connecteur femelle, M12, 4 pôles, câble PUR

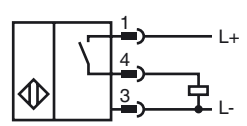
Caractéristiques techniques

Caractéristiques générales		
Fonction de l'élément de commutation	PNP	à fermeture
Portée nominale	s_n	2 mm
Montage		noyable
Polarité de sortie		DC
Portée de travail	s_a	0 ... 1,62 mm (-25 ... 70 °C (-13 ... 158 °F)) 0 ... 1,52 mm (-40 ... -25 °C (-40 ... -13 °F))
Facteur de réduction r_{Al}		0,3
Facteur de réduction r_{Cu}		0,2
Facteur de réduction $r_{1,4301}$		0,7
Valeurs caractéristiques		
Tension d'emploi	U_B	10 ... 30 V
Fréquence de commutation	f	0 ... 1500 Hz
Protection contre l'inversion de polarité		protégé
Protection contre les courts-circuits		pulsé
Chute de tension	U_d	≤ 3 V
Courant d'emploi	I_L	0 ... 200 mA
Courant résiduel	I_r	0 ... 0,5 mA typ. 0,1 μ A pour 25 °C
Consommation à vide	I_0	≤ 17 mA
Visualisation de l'état de commutation		LED jaune, visible 360°
Valeurs caractéristiques pour la sécurité fonctionnelle		
MTTF _d		1060 a
Durée de mission (T _M)		20 a
Couverture du diagnostic (DC)		0 %
Conditions environnementales		
Température ambiante		-40 ... 70 °C (-40 ... 158 °F)
Caractéristiques mécaniques		
Type de raccordement		Connecteur M12 x 1, 4 broches
Matériau du boîtier		laiton nickelé
Face sensible		PBT
Degré de protection		IP67
Informations générales		
Volume de livraison		Livraison avec deux écrous à denture de blocage
conformité de normes et de directives		
Conformité aux normes		
Normes		EN 60947-5-2:2007 IEC 60947-5-2:2007
Agréments et certificats		
Conformité EAC		TR CU 020/2011
Agrément UL		cULus Listed, General Purpose
Homologation CSA		cCSAus Listed, General Purpose
agrément CCC		Les produits dont la tension de service est ≤ 36 V ne sont pas soumis à cette homologation et ne portent donc pas le marquage CCC.

Dimensions



Raccordement



Date de publication: 2016-06-16 14:12 Date d'édition: 2016-06-16 087764_fra.xml

Pinout



Couleur des fils selon EN 60947-5-2

1	BN
2	WH
3	BU
4	BK