

CARACTERISTIQUES

- Conception hautes performances
- Niveau de performance 3
- Interface standard RS232
- Coque robuste en acier zingué
- Contacts usinés
- Isolant UL 94V-0
- Brides contenant des orifices de montage de 3,05 mm pour le montage à vis Un panneau
- Cosses à souder pour raccordement simple de fil

Prise femelle de connecteur Sub-D à montage sur panneau 15 contacts de RS Pro

RS code commande : 472-865



Les produits homologués par RS vous apportent des pièces de qualité professionnelle dans toutes les catégories de produits. Notre gamme de produits a été testée par des ingénieurs et fournit une qualité comparable aux plus grandes marques sans avoir à payer un prix élevé.

Description du produit

Ce connecteur Sub-D hautes performances de RS PRO possède une coque robuste en acier zingué et des bornes dotées de fûts à souder, qui permettent une connexion facile des fils. Ces connecteurs Sub-D sont dotés d'une interface RS232 standard et sont conformes aux normes BS9523 F0010 et F0018. Les broches de ce connecteur subminiature D sont usinées à haute qualité et offrent des brides avec des orifices de Ø 3,05 mm pré-perçés de chaque côté pour faciliter le montage sur panneau. Ces connecteurs Sub-D sont parfaits pour réaliser des interconnexions E/S (entrée/sortie) dans une large gamme d'applications industrielles et commerciales.

Caractéristiques générales

| | |
|---|---|
| Nombre de contacts | 15 |
| Sexe | Femelle |
| Orientation du corps | Droit |
| Type de montage | Montage panneau |
| Connecteur D. | Sub-D standard |
| Taille de boîtier Sub-D | A |
| Méthode de terminaison | Soudure |
| Matériau du boîtier | Acier |
| Dimensions | 39,2 mm x 14,85 mm x 12,55 mm |
| Matériau du contact | Alliage de cuivre |
| Placage de contact | Or sur nickel |
| Application | Ordinateurs, moniteurs et scanners, Equipement de mise en réseau et de communication ; Equipement de traitement de données, Equipement industriel, instrumentation de test et de mesure, télécommande Capteurs et enregistreurs de données, Equipement de génération électrique portable |
| Niveau de performances | 1 ; 2 ou 3 |
| Norme d'inflammabilité des matériaux | UL94 V-0 |

Spécifications électriques

| | |
|------------------------|-----------------------|
| Intensité nominale | 5.0A |
| Tension nominale | 750V |
| Résistance de contact | 5×10^3 Ohms |
| Résistance d'isolation | $<5 \times 10^9$ Ohms |

Spécifications mécaniques

| | |
|-----------------|---------------------------|
| Longueur | 39.14mm |
| Largeur | 14.85mm |
| Profondeur | 12.55mm |
| Logement de fil | $<0.5\text{mm}^2$ (20AWG) |

Spécifications de l'environnement de fonctionnement

| | |
|------------------------------------|--------|
| Température d'utilisation maximale | +125°C |
| Température d'utilisation minimale | -65°C |

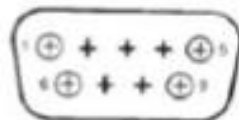
Homologations

| | |
|---------------------------|--|
| Conformité/certifications | BS9523 F0010 et F0018/MIL-C-24308, BS9523 F0018 et DIN 41652/MIL-C-24308 |
|---------------------------|--|

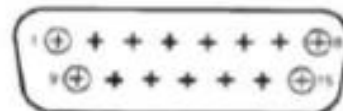




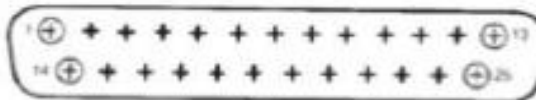
Standard Density Plug Inserts



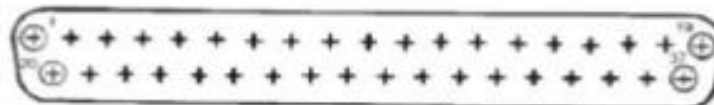
Shell Size E
(9 Position)



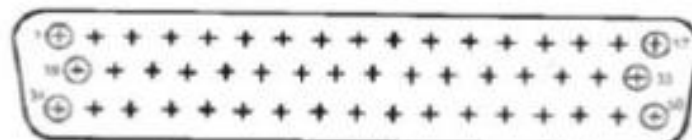
Shell Size A
(15 Position)



Shell Size B
(25 Position)

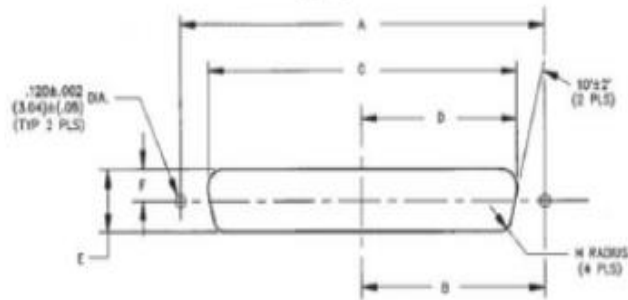


Shell Size C
(37 Position)



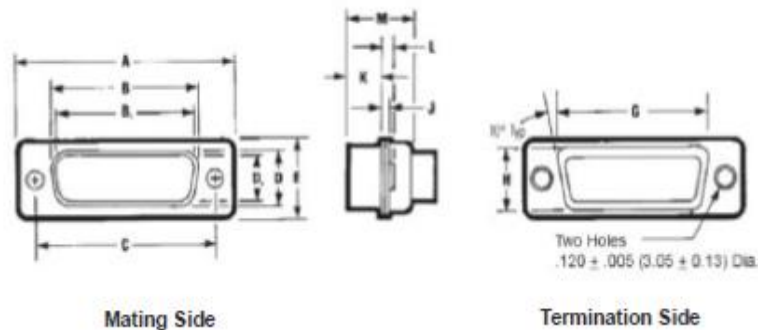
Shell Size D
(50 Position)

Panel Mounting Specifications



Dimensions

| Shell Size | Positions | Mounting Method | | A | | B | | C | | D | | E | | F | | H | | |
|------------|-----------|-------------------|------|-------|------|-------|------|-------|------|-------|------|-------|------|------|------|------|--|--|
| | | Front/ Rear Panel | in | mm | in | mm | in | mm | in | mm | in | mm | in | mm | in | mm | | |
| E | 9 | Front | 0.98 | 24.89 | 0.49 | 12.45 | 0.87 | 22.10 | 0.44 | 11.18 | 0.51 | 12.95 | 0.26 | 6.60 | 0.08 | 2.03 | | |
| | | Rear | 0.98 | 24.89 | 0.49 | 12.45 | 0.81 | 20.57 | 0.40 | 10.16 | 0.45 | 11.43 | 0.23 | 5.84 | 0.13 | 3.30 | | |
| A | 15 | Front | 1.31 | 33.27 | 0.66 | 16.76 | 1.10 | 27.94 | 0.60 | 15.24 | 0.51 | 12.95 | 0.26 | 6.60 | 0.08 | 2.03 | | |
| | | Rear | 1.31 | 33.27 | 0.66 | 16.76 | 1.13 | 28.70 | 0.57 | 14.48 | 0.45 | 11.43 | 0.23 | 5.84 | 0.13 | 3.30 | | |
| B | 25 | Front | 1.85 | 46.99 | 0.93 | 23.62 | 1.74 | 44.20 | 0.87 | 22.10 | 0.51 | 12.95 | 0.26 | 6.60 | 0.08 | 2.03 | | |
| | | Rear | 1.85 | 46.99 | 0.93 | 23.62 | 1.67 | 42.42 | 0.84 | 21.34 | 0.45 | 11.43 | 0.23 | 5.84 | 0.13 | 3.30 | | |
| C | 37 | Front | 2.50 | 63.50 | 1.25 | 31.75 | 2.39 | 60.71 | 1.20 | 30.48 | 0.51 | 12.95 | 0.26 | 6.60 | 0.08 | 2.03 | | |
| | | Rear | 2.50 | 63.50 | 1.25 | 31.75 | 2.33 | 59.18 | 1.16 | 29.46 | 0.45 | 11.43 | 0.23 | 5.84 | 0.13 | 3.30 | | |
| D | 50 | Front | 2.41 | 61.21 | 1.20 | 30.48 | 2.30 | 58.42 | 1.15 | 29.21 | 0.62 | 15.75 | 0.31 | 6.60 | 0.08 | 2.03 | | |
| | | Rear | 2.41 | 61.21 | 1.20 | 30.48 | 2.22 | 56.39 | 1.11 | 28.19 | 0.56 | 14.22 | 0.28 | 5.84 | 0.13 | 3.30 | | |



| Shell Size | Positions | Connector Type | A ±.015" (0.38mm) | | B ±.010" (0.25mm) | | B ₁ ±.005" (0.13 mm) | | C ±.005" (0.13mm) | | D ±.010" (0.25mm) | | D ₁ ±.010" (0.25mm) | | E ±.010" (0.25mm) | |
|------------|-----------|----------------|-------------------|-------|-------------------|-------|---------------------------------|-------|-------------------|-------|-------------------|-------|--------------------------------|-------|-------------------|-------|
| | | | in | mm | in | mm | in | mm | in | mm | in | mm | in | mm | in | mm |
| E | 9 | Plug | 1.213 | 30.81 | -- | -- | .666 | 16.90 | 0.984 | 24.99 | -- | -- | .329 | 8.40 | .494 | 12.55 |
| | | Socket | 1.213 | 30.81 | .640 | 16.26 | -- | -- | 0.984 | 24.99 | .308 | 7.82 | -- | -- | .494 | 12.55 |
| A | 15 | Plug | 1.541 | 39.14 | -- | -- | .994 | 25.30 | 1.312 | 33.32 | -- | -- | .329 | 8.40 | .494 | 12.55 |
| | | Socket | 1.541 | 39.14 | .968 | 24.59 | -- | -- | 1.312 | 33.32 | .308 | 7.82 | -- | -- | .494 | 12.55 |
| B | 25 | Plug | 2.088 | 53.04 | -- | -- | 1.534 | 39.00 | 1.852 | 47.04 | -- | -- | .329 | 8.40 | .494 | 12.55 |
| | | Socket | 2.088 | 53.04 | 1.508 | 38.30 | -- | -- | 1.852 | 47.04 | .308 | 7.82 | -- | -- | .494 | 12.55 |
| C | 37 | Plug | 2.729 | 69.32 | -- | -- | 2.182 | 55.40 | 2.500 | 63.50 | -- | -- | .329 | 8.40 | .494 | 12.55 |
| | | Socket | 2.729 | 69.32 | 2.156 | 54.76 | -- | -- | 2.500 | 63.50 | .308 | 7.82 | -- | -- | .494 | 12.55 |
| D | 50 | Plug | 2.635 | 66.93 | -- | -- | 2.079 | 52.80 | 2.406 | 61.11 | -- | -- | .436 | 11.07 | .605 | 15.37 |
| | | Socket | 2.635 | 66.93 | 2.062 | 52.34 | -- | -- | 2.406 | 61.11 | .420 | 10.67 | -- | -- | .605 | 15.37 |

| Shell Size | Connector Positions | Connector Type | G ± 0.10 " (0.25mm) | | H ± 0.10 " (0.25mm) | | J ± 0.10 " (0.25 mm) | | K ± 0.05 " (0.25mm) | | L ± 0.10 " (0.25mm) | | M ± 0.10 " (0.25mm) | |
|---------------|------------------------|-------------------|----------------------------|-------|----------------------------|-------|-----------------------------|------|----------------------------|------|----------------------------|------|----------------------------|-------|
| | | | in | mm | in | mm | in | mm | in | mm | in | mm | in | mm |
| E | 9 | Plug | .750 | 19.28 | .422 | 10.72 | .030 | 0.76 | .236 | 5.99 | .045 | 1.14 | .422 | 10.72 |
| | | Socket | .750 | 19.28 | .422 | 10.72 | .030 | 0.76 | .243 | 6.17 | .045 | 1.14 | .429 | 10.92 |
| A | 15 | Plug | 1.083 | 27.51 | .422 | 10.72 | .030 | 0.76 | .236 | 5.99 | .045 | 1.14 | .422 | 10.72 |
| | | Socket | 1.083 | 27.51 | .422 | 10.72 | .030 | 0.76 | .253 | 6.17 | .045 | 1.14 | .429 | 10.92 |
| B | 25 | Plug | 1.625 | 41.27 | .422 | 10.72 | .030 | 0.99 | .231 | 5.87 | .060 | 1.52 | .426 | 10.82 |
| | | Socket | 1.625 | 41.27 | .422 | 10.72 | .030 | 0.76 | .243 | 6.17 | .045 | 1.14 | .429 | 10.92 |
| C | 37 | Plug | 2.272 | 57.71 | .422 | 10.72 | .030 | 0.99 | .231 | 5.87 | .060 | 1.52 | .426 | 10.82 |
| | | Socket | 2.272 | 57.71 | .422 | 10.72 | .030 | 0.76 | .243 | 6.17 | .045 | 1.14 | .429 | 10.92 |
| D | 50 | Plug | 2.178 | 55.32 | .534 | 13.56 | .030 | 0.99 | .231 | 5.87 | .060 | 1.52 | .426 | 10.82 |
| | | Socket | 2.178 | 55.32 | .534 | 13.56 | .030 | 0.76 | .243 | 6.17 | .045 | 1.14 | .429 | 10.92 |

B and D are outside dimensions for socket. D and B are inside dimensions for plug.