

双色
LED

10-
2H12.314A

分销方
Rs-online



<https://rs-online.eao.com/component/10-2H12.3...>

您的产品:



10-2H12.314A 双色LED

操作

发光颜色: 红色 / 绿色

电气特性

工作电压: 24 V DC +10%

工作电流: 15 mA \pm 15 %

光亮度: 1200/900 mcd

机械特性

重量: 0.002 kg

证书

REACH: REACH compliant

RoHS: RoHS compliant

其他

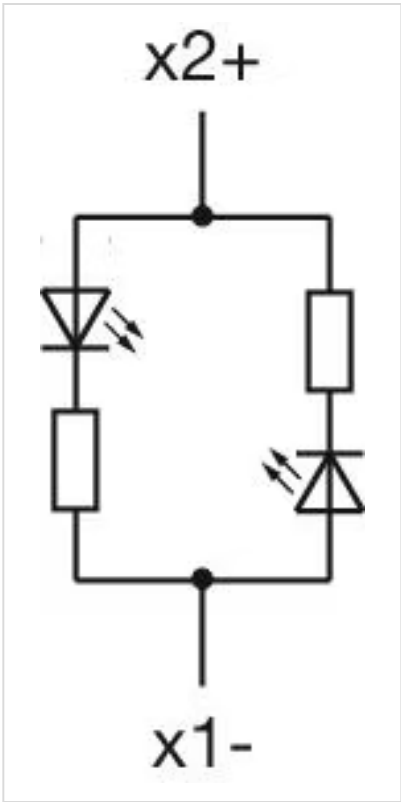
简述: 双色LED, BA9s, 红色 / 绿色, 24 V DC +10%

照明种类: 双色LED

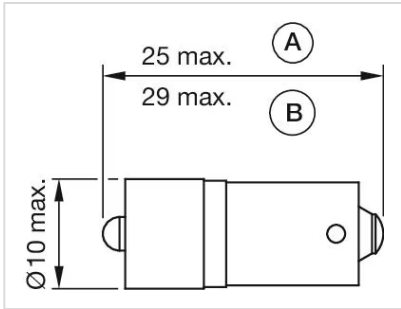
产品属性: X2 : + =红色/ X1 : + =绿色

提示: 灯的最大总长度不得超过25 mm
电和光数据在25°C下测量
指定的6 V DC、24 V DC双色、130 V AC、130 V DC和230 V AC版本均配有保护二极管
发光二极管制造过程引起的亮度和波长变化可能会导致与照明度有关的细微差异。

接线图:



外形尺寸:



A = (标准)
B = (超级明亮)