

## Polo Savona Lady



### Polo donna manica lunga

- 100% cotone piqué€€pettinato
- Piping tricolore su colletto e polsino manica in rib
- Bottoni in tinta
- Spacchetti laterali con nastro di rinforzo tricolore
- Rinforzo interno collo
- Imbustate singolarmente

N.B. Si prega di lavare il capo prima di indossarlo la prima volta per conservarne la qualità nel tempo

S - M - L - XL

### Colori e codici articolo:

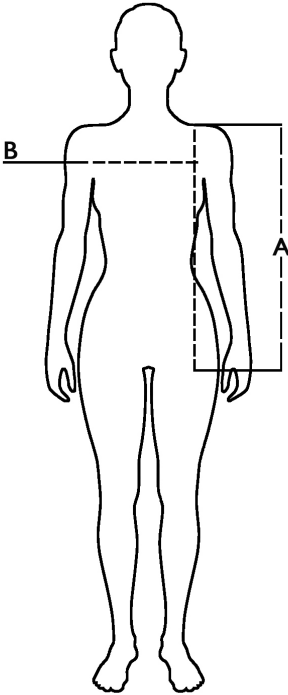
996100 NAVY

996101 BLACK




996102 ROYAL

### Tabella misure

Sizes (+/- 5%)	A front lenght	B chest
S	63	42
M	65	44
L	67	46
XL	69	48



### Descrizione tecnica

	Composizione / Fabric Composit	 g/m <sup>2</sup>
Tessuto esterno/Shell	100% cotone piqué pettinato	200
Imballo/Packages	 40 pcs	
Istruzioni di Lavaggio / Care Label		

### Rapporto di Prova

Effettuato da Ritex divisione Ecochem spa N. 21RT01691 del 28.05.21

Cat. DPI/PPE category I Norme  livelli di protezione/EC standard e livelli di protezione EN ISO 13688:2013/A1:2021