

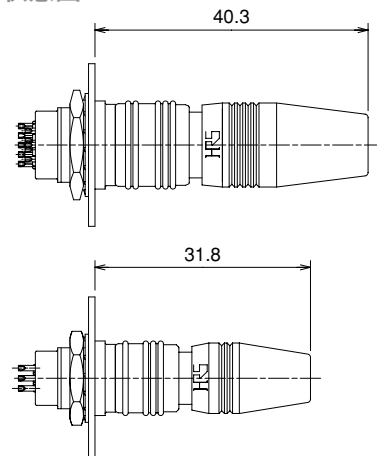
NEW

# 小型プッシュプルコネクタ

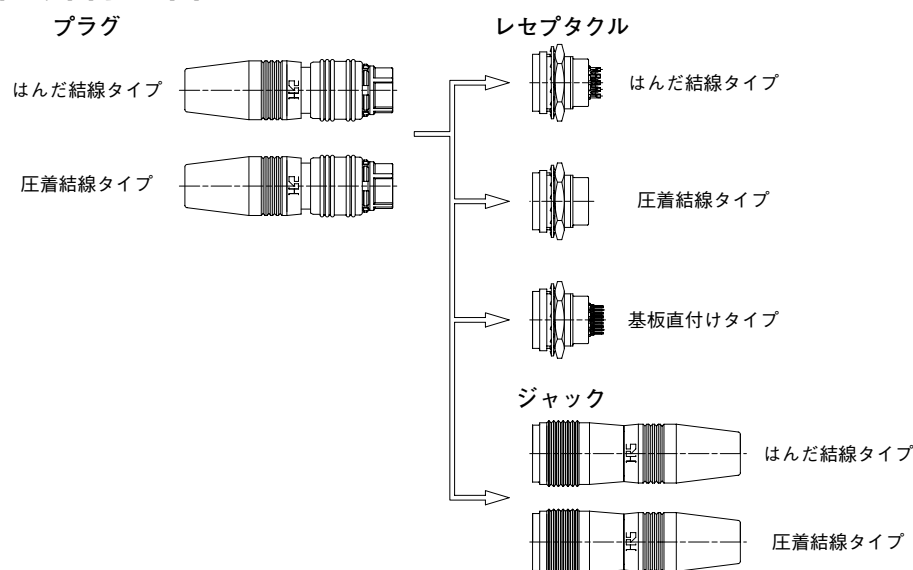
## HR25Aシリーズ



嵌合状態図



### コネクタ組み合わせ図



### 特長

- 1. 小型高密度**  
 プラグ最大外径：4、6、8極     ：φ 11mm  
 12、16、20極     ：φ 13mm     であり、小型化、低背化を実現しました。
- 2. 操作性の良いプッシュプルロック**  
 オリジナルデザインのロック方式により、クリック感のあるプッシュプルロックです。
- 3. 幅広いバリエーション**  
 極数     ：4、6、8、12、16、20極  
 コネクタ     ：プラグ、ジャック、レセプタクル  
 結線タイプ     ：ハンダ付け、圧着、レセプタクルは基板直付けタイプもあります。  
 端子     ：雄、雌端子とも、リバースタイプを全種類揃えています。
- 4. シールドデザイン**  
 メタルシェルデザインにより、EMIシールド対策が必要な機器に最適です。
- 5. RoHS対応**  
 環境問題に配慮し、RoHS指令使用禁止物質を使用しておりません。

### 用途

CCDカメラ、計測機器、各種センター、医療機器

## ■製品規格

定 格	定格電流	1A	使用温度範囲	-25℃～85℃
	定格電圧	AC30V、DC42V	保存温度範囲	-10℃～60℃

項 目	規 格	条 件
1. 接触抵抗	30mΩ以下	DC1Aで測定
2. 絶縁抵抗	1000MΩ以上	DC100Vで測定
3. 耐電圧	せん絡・絶縁破壊のないこと	AC100Vを1分間
4. 耐振性	10μs以上の電氣的瞬断がないこと	10～55～10Hz／サイクル、振幅0.75mm、5分／サイクルで3軸各方向10サイクル試験する。
5. 繰り返し動作	接触抵抗50mΩ以下	1000回
6. 温度サイクル	絶縁抵抗1000MΩ以上	-55℃:30分⇒常温:2～3分⇒85℃:30分⇒常温:2～3分、計5サイクル
7. 耐湿性	絶縁抵抗:5MΩ以上(高湿時) 50MΩ以上(乾燥時)	温度40℃、湿度90～95%、96時間

(注) 個々の正式な仕様の取り交わしは、納入仕様書にてお願い致します。

## ■材質

項目	材 質	処 理	備考
プラグ ジャック	外装シェル	亜鉛合金	ニッケルメッキ
	絶縁物	PPS樹脂	UL94V-0
	ガスケット、ブーツ	エチレンプロピレンゴム	—
	端子	りん青銅	金メッキ
レセプタクル	外装シェル	亜鉛合金	ニッケルメッキ
	絶縁物	PPS樹脂	UL94V-0
	端子	りん青銅	金メッキ

## ■製品番号の構成

製品名から製品の仕様をご判断いただく際にご利用下さい。ご発注の際は、3頁～6頁に記載する製品名からお選び下さい。

**HR 25 A - 7 P - 6 S C (※※)**

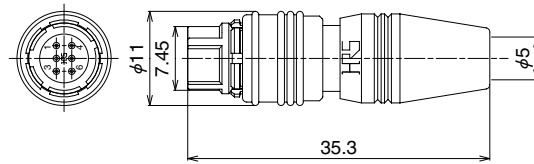
① ② ③ ④ ⑤ ⑥ ⑦

① シリーズ名 : HR25Aシリーズ	⑤ 端子の種別 : S…雌端子 P…雄端子
② シェルサイズ : プラグ嵌合部の外径	⑥ 端子の結線方式 : なし…はんだ結線方式 C …圧着結線方式 D …基板ディップ方式
③ コネクタの種別 : P…プラグ R…レセプタクル J…ジャック	⑦ その他の仕様 : ①～⑥以外で仕様変更になる場合、2桁の数字を付記します。
④ 極数 : 4、6、8、12、16、20極	

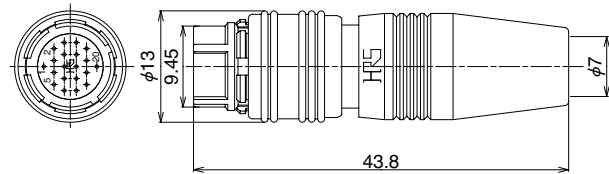
## ■ プラグ

### ● はんだ結線タイプ

7サイズ



9サイズ



サイズ	極数	雄端子タイプ		雌端子タイプ		RoHS
		製品名	HRS No.	製品名	HRS No.	
7	4	HR25A-7P-4P	125-0612-1	HR25A-7P-4S	125-0613-4	○
	6	HR25A-7P-6P	125-0602-8	HR25A-7P-6S	125-0611-9	
	8	HR25A-7P-8P	125-0609-7	HR25A-7P-8S	125-0610-6	
9	12	HR25A-9P-12P	125-0607-1	HR25A-9P-12S	125-0608-4	
	16	HR25A-9P-16P	125-0605-6	HR25A-9P-16S	125-0606-9	
	20	HR25A-9P-20P	125-0600-2	HR25A-9P-20S	125-0604-3	

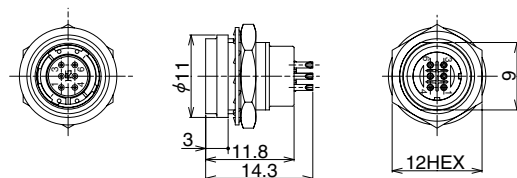
### ● 圧着結線タイプ

サイズ	極数	雄端子タイプ		雌端子タイプ		RoHS
		製品名	HRS No.	製品名	HRS No.	
9	12	HR25A-9P-12PC	125-0652-6	HR25A-9P-12SC	125-0653-9	○
	16	HR25A-9P-16PC	125-0650-0	HR25A-9P-16SC	125-0651-3	
	20	HR25A-9P-20PC	125-0648-9	HR25A-9P-20SC	125-0649-1	

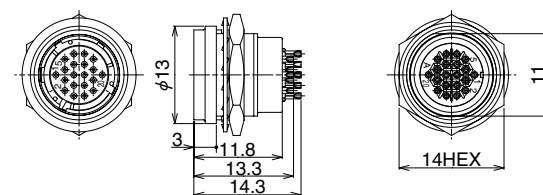
## ■レセプタクル

### ●はんだ結線タイプ

7サイズ



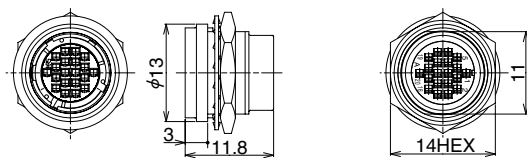
9サイズ



サイズ	極数	雄端子タイプ		雌端子タイプ		RoHS
		製品名	HRS No.	製品名	HRS No.	
7	4	HR25A-7R-4P	125-0623-8	HR25A-7R-4S	125-0622-5	○
	6	HR25A-7R-6P	125-0621-2	HR25A-7R-6S	125-0603-0	
	8	HR25A-7R-8P	125-0620-0	HR25A-7R-8S	125-0619-0	
9	12	HR25A-9R-12P	125-0618-8	HR25A-9R-12S	125-0617-5	
	16	HR25A-9R-16P	125-0616-2	HR25A-9R-16S	125-0615-0	
	20	HR25A-9R-20P	125-0614-7	HR25A-9R-20S	125-0601-5	

### ●圧着結線タイプ

HR25A-9R-20SC

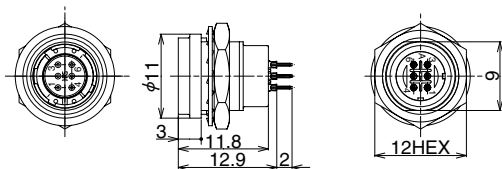


サイズ	極数	雄端子タイプ		雌端子タイプ		RoHS
		製品名	HRS No.	製品名	HRS No.	
9	12	HR25A-9R-12PC	125-0659-5	HR25A-9R-12SC	125-0658-2	○
	16	HR25A-9R-16PC	125-0657-0	HR25A-9R-16SC	125-0656-7	
	20	HR25A-9R-20PC	125-0654-1	HR25A-9R-20SC	125-0655-4	

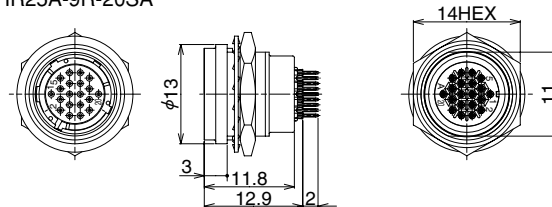
## ■レセプタクル

### ●基板直付けタイプ

7サイズ  
HR25A-7R-6SA



9サイズ  
HR25A-9R-20SA

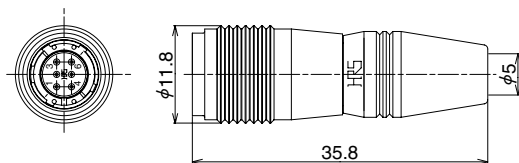


サイズ	極数	雄端子タイプ		雌端子タイプ		RoHS
		製品名	HRS No.	製品名	HRS No.	
7	4	HR25A-7R-4PA	125-0647-6	HR25A-7R-4SA	125-0646-3	○
	6	HR25A-7R-6PA	125-0645-0	HR25A-7R-6SA	125-0644-8	
	8	HR25A-7R-8PA	125-0643-5	HR25A-7R-8SA	125-0642-2	
9	12	HR25A-9R-12PA	125-0641-0	HR25A-9R-12SA	125-0640-7	
	16	HR25A-9R-16PA	125-0639-8	HR25A-9R-16SA	125-0638-5	
	20	HR25A-9R-20PA	125-0637-2	HR25A-9R-20SA	125-0636-0	

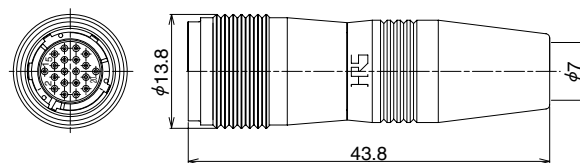
## ■ジャック

### ●はんだ結線タイプ

7サイズ  
HR25A-7J-6S



9サイズ  
HR25A-9J-20S

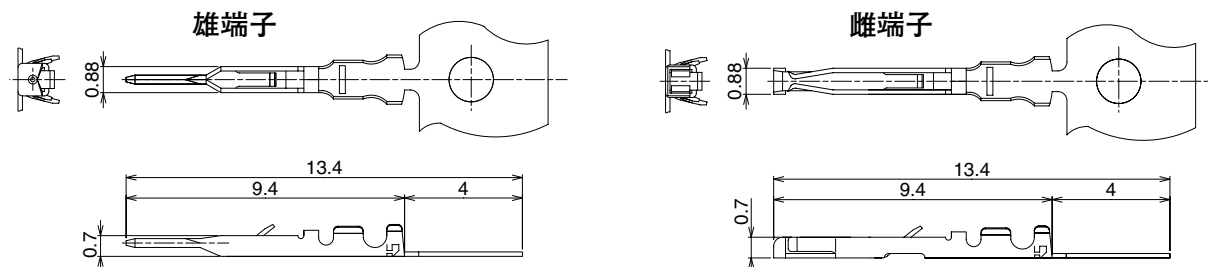


サイズ	極数	雄端子タイプ		雌端子タイプ		RoHS
		製品名	HRS No.	製品名	HRS No.	
7	4	HR25A-7J-4P	125-0635-7	HR25A-7J-4S	125-0634-4	○
	6	HR25A-7J-6P	125-0633-1	HR25A-7J-6S	125-0632-9	
	8	HR25A-7J-8P	125-0631-6	HR25A-7J-8S	125-0630-3	
9	12	HR25A-9J-12P	125-0629-4	HR25A-9J-12S	125-0628-1	
	16	HR25A-9J-16P	125-0627-9	HR25A-9J-16S	125-0626-6	
	20	HR25A-9J-20P	125-0625-3	HR25A-9J-20S	125-0624-0	

### ●圧着結線タイプ

サイズ	極数	雄端子タイプ		雌端子タイプ		RoHS
		製品名	HRS No.	製品名	HRS No.	
9	12	HR25A-9J-12PC	125-0665-8	HR25A-9J-12SC	125-0664-5	○
	16	HR25A-9J-16PC	125-0663-2	HR25A-9J-16SC	125-0662-0	
	20	HR25A-9J-20PC	125-0661-7	HR25A-9J-20SC	125-0660-4	

## ■圧着端子



種類	製品番号	HRS No.	適合電線	種類	製品番号	HRS No.	適合電線
バラ端子	HR25-PC-111	125-0419-1	AWG #30	バラ端子	HR25-SC-111	125-0421-3	AWG #30
連続端子	HR25-PC-211	125-0420-0		連続端子	HR25-SC-211	125-0422-6	

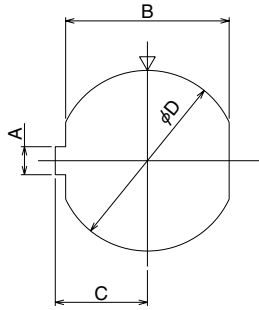
(備考) 1. 電線被覆外径は $\phi 0.71$ 以下をご使用願います。

2. バラ端子は1パック100本入り、連続端子は1リール10,000本となっています。

## ■適用治具

治具	製品名	HRS No.	適合端子
手動圧着工具	HR25-TA3032HC	150-0207-3	HR25-PC-111及びHR25-SC-111
自動圧着機本体	CM-105	901-0005-4	—
自動圧着機アプリケーション	AP105-HR25-1	901-2040-6	HR25-PC-211及びHR25-SC-211
ケーブル圧着工具	HR10A-TC-02	150-0041-2	
端子はんだ付け用治具 Pシェルユニット組込治具	HR25A-7P-T02	150-0243-7	HR25A-7P組込用
	HR25A-7P-T03	150-0248-0	HR25A-7P結線用
	HR25A-9P-T02	150-0242-4	HR25A-9P組込用
	HR25A-9P-T03	150-0247-8	HR25A-9P結線用
端子引抜工具	HR25-TP	150-0091-0	
六角レンチドライバー	PB205/1.27	150-0066-3	

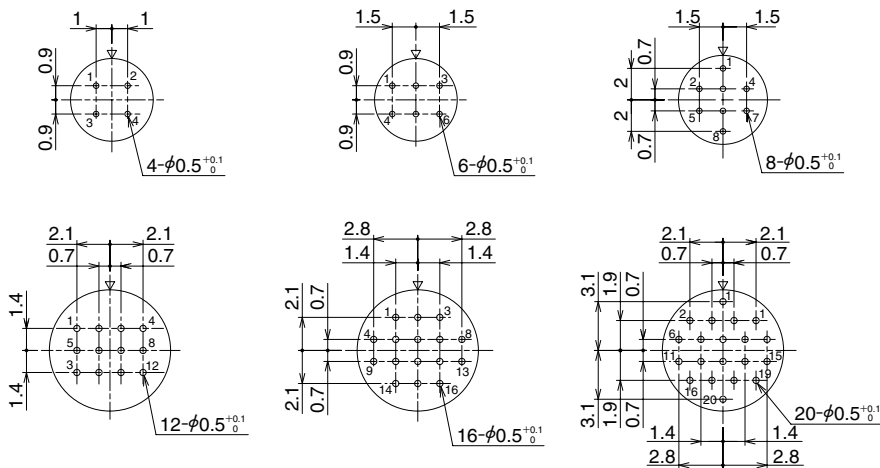
## ■パネル取付孔寸法図



種類	HR25A-7R	HR25A-9R
A	1.55 +0.05/ -0	
B	9.05 +0.03/ -0.02	11.05 +0.03/ -0.02
C	5.1 +0.1/ -0	6.1 +0.1/ -0
D	10 +0.05/ -0	12 +0.05/ -0
適合パネル厚	0.7 ~ 2	

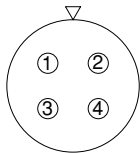
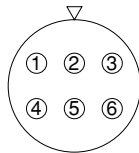
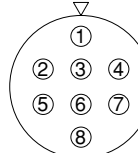
(備考) パネル取り付け穴寸法はプラグ嵌合面から見た場合を表します。

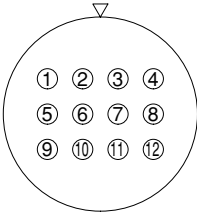
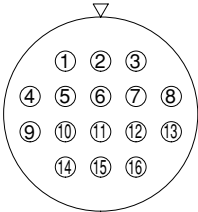
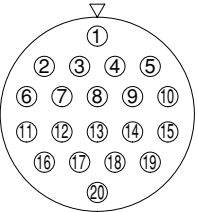
## ■レセプタクルディップポスト配列寸法



- (備考) 1. 上図はコネクタ嵌合側から見た場合を表します。  
 2. 上図の▽印は嵌合ガイドキー位置を表します。  
 3. 指示無き寸法の公差は±0.05を推奨します。

## ■端子配列および主な機能

シェルサイズ	7サイズ		
端子配列			
極数	4	6	8
耐電圧	AC100V 1分間		
電流容量	1A		
絶縁抵抗	1,000MΩ以上		
接触抵抗	30mΩ		
ソルダーポット内径	φ0.5		

シェルサイズ	9サイズ		
端子配列			
極数	12	16	20
耐電圧	AC100V 1分間		
電流容量	1A		
絶縁抵抗	1,000MΩ以上		
接触抵抗	30mΩ		
ソルダーポット内径	φ0.5		

- (備考) 1. 上図はソケットインサートの嵌合側（ピンインサートの結線側）から見た場合を表わします。  
 2. 上図の▽印は嵌合ガイドキー位置を表わします。  
 3. 耐電圧は試験電圧値で示してあります。常用の場合の使用電圧は、AC30V、DC42V以下でご使用願います。  
 4. 圧着タイプの電流容量は、AWG#30電線使用時の値です。  
 5. 絶縁抵抗はDC100Vで測定した時の値です。

## ■コネクタ使用上の注意

- コネクタを抜き差しするときは、必ず回路の電源を切って下さい。
- 回路の電源側には、必ず雌端子を有するコネクタをご使用下さい。
- コネクタは必ずロック機構を動かしてご使用下さい。
- プラグ、ジャックにおいては、ケーブルの構造によりケーブルのクランプ力、ケーブル回転力等が異なりますので事前に確認の上、ご使用願います。



英知をつなげる  
エレクトロニクスの会社

**ヒロセ電機株式会社**

本社 東京都品川区大崎5丁目5番23号  
営業本部 電話 03-3492-2161 (代表)