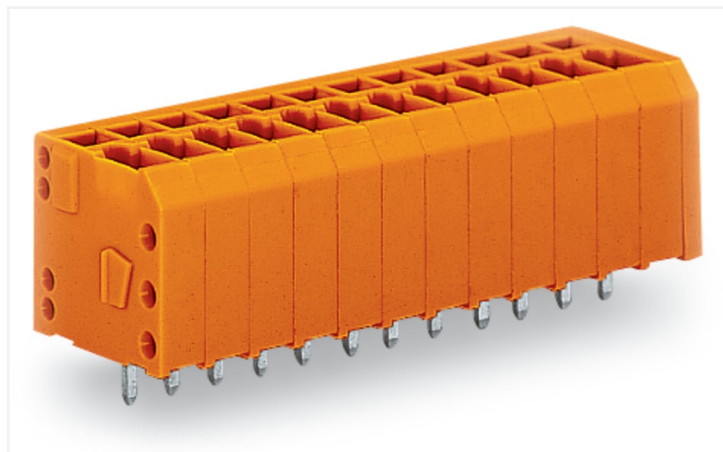


Fiche technique | Référence: 739-334

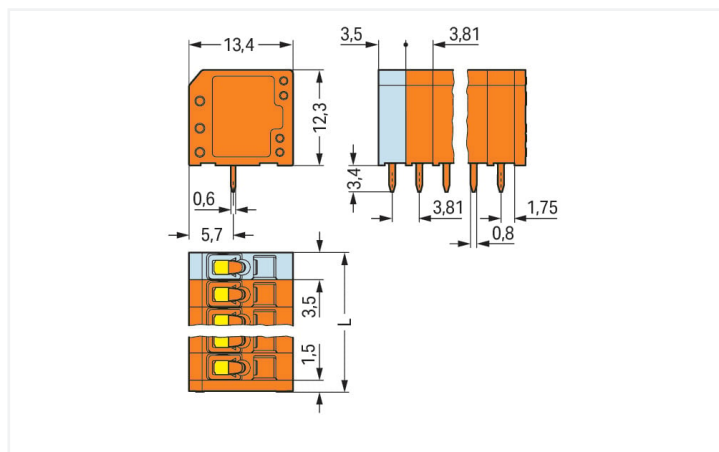
Borne pour circuits imprimés; 1,5 mm²; Pas 3,81 mm; 4 pôles; CAGE CLAMP®; 1,50 mm²; orange

<https://www.wago.com/739-334>



Couleur: ■ orange

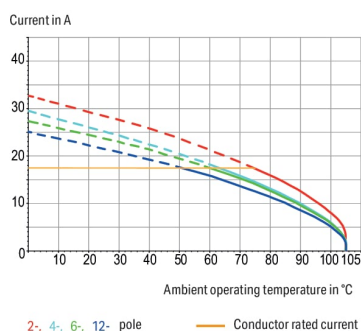
Identique à la figure



Dimensions en mm

L = nombre de pôles x pas + 3,5 mm + 1,5 mm

Current-Carrying Capacity Curve
Pin spacing: 3.5 mm / Conductor cross-section: 1.5 mm² "f-st"
Based on: EN 60512-5-2 / Reduction factor: 1



Borne pour circuits imprimés série 739, orange

La borne pour circuits imprimés au numéro d'article 739-334, assure une connexion rapide et sécurisée. Les bornes pour circuits imprimés vous proposent une flexibilité maximale pour différents types de montage. Le courant et la tension nominaux sont des critères essentiels lors du choix de bornes pour circuits imprimés : ils fournissent des informations sur les domaines d'application possibles et les utilisations prévues. Pour ce produit, la tension nominale est de 320 V et le courant nominal de 17.5 A – ce qui le rend également adapté aux dispositifs à la consommation électrique élevée. Pour le raccordement du conducteur, cette borne pour circuits imprimés nécessite des longueurs de dénudage entre 5 et 6 mm. Ce produit utilise la technologie CAGE CLAMP®. Avec la technologie universelle CAGE CLAMP®, vous disposez d'un raccord fiable et sans entretien pour connecter tous les types de conducteurs à l'aide d'une cage à ressort. Ni le prétraitement des conducteurs ni le sertissage d'embouts d'extrémité ne sont nécessaires. Les dimensions sont de largeur x hauteur x profondeur 16,74 x 15,7 x 13,4 mm. Selon le type de câble, cette borne pour circuits imprimés convient aux sections de conducteur allant de 0.08 mm² à 1.5 mm². Le crochet de fixation est fait en un ressort en acier Chrome-Nickel (CrNi), les contacts sont constitués en cuivre électrolytique (Cu) et le boîtier orange en Polyamide (PA66) assure l'isolation. De l'Étain a été utilisé pour la surface des contacts. Ces bornes pour circuits imprimés sont actionnées par un outil de manipulation. Les bornes pour circuits imprimés sont soudées par procédé THT. Le conducteur est inséré dans le circuit imprimé à un angle de 90 °. Les broches à souder, mesurant 0,6 x 0,8 mm et d'une longueur de 3,4 mm, sont disposées en ligne sur tout le bornier. Il y a une goupille de soudage par potentiel.



Remarques	
Variantes pour Ex i :	Impression directe D'autres variantes peuvent être demandées au service commercial de WAGO ou, si nécessaire, configurées sur https://configurator.wago.com . autres nombres de pôles Autres couleurs Borniers de couleurs panachées

Données électriques				
Données de référence selon		IEC/EN 60664-1		
Overvoltage category		III	III	II
Pollution degree		3	2	2
Tension de référence		200 V	320 V	500 V
Tension assignée de tenue aux chocs		4 kV	4 kV	4 kV
Courant de référence		17,5 A	17,5 A	17,5 A

Données d'approbation selon		UL 1059		
Use group		B	C	D
Tension de référence		300 V	-	300 V
Courant de référence		15 A	-	10 A

Données de raccordement	
Points de serrage	4
Nombre total des potentiels	4
Nombre de types de connexion	1
nombre des niveaux	1

Connexion 1	
Technique de connexion	CAGE CLAMP®
Type d'actionnement	Outil de manipulation
Conducteur rigide	0,08 ... 1,5 mm² / 28 ... 14 AWG
Conducteur souple	0,08 ... 1,5 mm² / 28 ... 14 AWG
Conducteurs souples ; avec embout d'extrémité isolé	0,25 ... 1 mm²
Conducteurs souples ; avec embout d'extrémité sans isolation plastique	0,25 ... 1,5 mm²
Remarque (Section de conducteur)	14 AWG : THHN, THWN
Longueur de dénudage	5 ... 6 mm / 0.2 ... 0.24 inch
Axe du conducteur au circuit imprimé	90 °
Nombre de pôles	4

Données géométriques	
Pas	3,81 mm / 0.15 inch
Largeur	16,74 mm / 0.659 inch
Hauteur	15,7 mm / 0.618 inch
Hauteur utile	12,3 mm / 0.484 inch
Profondeur	13,4 mm / 0.528 inch
Longueur de la broche à souder	3,4 mm
Dimensions broche à souder	0,6 x 0,8 mm
Diamètre de perçage avec tolérance	1,1 ^(+0,1) mm

Contacts circuits imprimés	
Contacts circuits imprimés	THT
Affectation broche à souder	en ligne sur tout le bornier
Nombre de broches à souder par potentiel	1



Données du matériau		
Remarque Données du matériau	Vous trouverez ici des informations sur les spécifications de matériel	
Couleur	orange	
Groupe du matériau isolant	I	
Matière isolante Boîtier principal	Polyamide (PA66)	
Classe d'inflammabilité selon UL94	V0	
Matériau des ressorts de serrage	Ressort en acier Chrome-Nickel (CrNi)	
Matériau du contact	Cuivre électrolytique (E _{Cu})	
Surface du contact	Étain	
Charge calorifique	0,056 MJ	
Poids	2,9 g	

Conditions d'environnement	
Plage de températures limites	-60 ... +105 °C

Données commerciales		
Product Group	4 (brns circts impr et brns traversantes)	
eCl@ss 10.0	27-44-04-01	
eCl@ss 9.0	27-44-04-01	
ETIM 9.0	EC002643	
ETIM 8.0	EC002643	
Unité d'emb. (SUE)	280 (70) pce(s)	
Type d'emballage	Carton	
Pays d'origine	PL	
GTIN	4044918301695	
Numéro du tarif douanier	85369010000	

Conformité environnementale du produit	
État de conformité RoHS	Compliant,No Exemption

Approbations / certificats

Homologations générales



Homologation	Norme	Nom du certificat
CCA DEKRA Certification B.V.	EN 60947	NTR NL-7961
CCA DEKRA Certification B.V.	EN 60947-7-4	NTR NL 7780
CSA DEKRA Certification B.V.	C22.2 No. 158	1711139
KEMA/KEUR DEKRA Certification B.V.	EN 60947-7-4	71-110334
KEMA/KEUR DEKRA Certification B.V.	EN 60947	71-125886

Téléchargements

Conformité environnementale du produit

Recherche de conformité

Environmental Product Compliance 739-334

Download icon

Documentation

Informations complémentaires

Technical Section	03.04.2019	pdf 2027.26 KB	Download icon
-------------------	------------	-------------------	---------------

Données CAD/CAE

Données CAD

2D/3D Models 739-334

Download icon

Données CAE

EPLAN Data Portal 739-334

Download icon

ZUKEN Portal 739-334

Download icon

PCB Design

Symbol and Footprint via SamacSys 739-334

Download icon

Symbol and Footprint via Ultra Librarian 739-334

Download icon

1 Produits correspondants

1.1 Accessoires en option

1.1.2 Outil

1.1.2.1 Outil de manipulation



Réf.: 210-719
Outil de manipulation; Lame 2,5 x 0,4 mm; avec tige partiellement isolée



Réf.: 210-648
Outil de manipulation; Lame 2,5 x 0,4 mm; avec tige partiellement isolée; Coudé; court



Réf.: 210-647
Outil de manipulation; Lame 2,5 x 0,4 mm; avec tige partiellement isolée; multicolore

1.1.3 Repérage

1.1.3.1 Bande de repérage

**Réf.: 210-332/381-202**

Bandes de marquage; en feuilles DIN A4; avec impression; 1-16 (160x); Largeur interlignes 3 mm; longueur de bande 182 mm; Impression horizontale; autocollant; blanc

**Réf.: 210-332/381-205**

Bandes de marquage; en feuilles DIN A4; avec impression; 1-32 (80x); Largeur interlignes 3 mm; longueur de bande 182 mm; Impression horizontale; autocollant; blanc

**Réf.: 210-332/381-204**

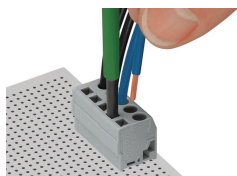
Bandes de marquage; en feuilles DIN A4; avec impression; 17-32 (160x); Largeur interlignes 3 mm; longueur de bande 182 mm; Impression horizontale; autocollant; blanc

**Réf.: 210-332/381-206**

Bandes de marquage; en feuilles DIN A4; avec impression; 33-48 (160x); Largeur interlignes 3 mm; longueur de bande 182 mm; Impression horizontale; autocollant; blanc

Indications de manipulation

Raccorder le conducteur



Connexion des conducteurs – Série 739.