

# RIF-2-RSC-LDP-24DC/4X21 - Relaismodul



2903320

<https://www.phoenixcontact.com/de/produkte/2903320>

Bitte beachten Sie, dass die in diesem PDF-Dokument angezeigten Daten aus unserem Online-Katalog generiert wurden. Bitte finden Sie die vollständigen Daten in der Benutzer-Dokumentation. Es gelten unsere Allgemeinen Nutzungsbedingungen für Downloads.



Vormontiertes Relaismodul mit Schraubanschluss, bestehend aus: Relaissockel, Leistungskontaktrelais und Haltebügel. Kontaktausführung: 4 Wechsler. Eingangsspannung: 24 V DC

## Produktbeschreibung

Die steckbaren elektromechanischen und Solid-State-Relais der Produktfamilie RIFLINE complete sind ebenso wie die Grundsockel nach UL 508 recognized zugelassen. Die entsprechenden Zulassungen sind bei den jeweiligen Einzelkomponenten abrufbar.

## Kaufmännische Daten

|  |               |
|--|---------------|
| Artikelnummer                            | 2903320       |
| Verpackungseinheit                       | 10 Stück      |
| Mindestbestellmenge                      | 1 Stück       |
| Verkaufsschlüssel                        | G1 - Relais   |
| Produktschlüssel                         | DK651A        |
| GTIN                                     | 4046356732482 |
| Gewicht pro Stück (inklusive Verpackung) | 117,95 g      |
| Gewicht pro Stück (exklusive Verpackung) | 115 g         |
| Zolltarifnummer                          | 85364190      |
| Ursprungsland                            | CN            |

# RIF-2-RSC-LDP-24DC/4X21 - Relaismodul



2903320

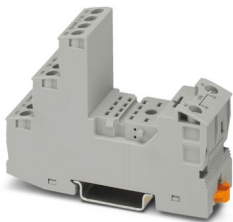
<https://www.phoenixcontact.com/de/produkte/2903320>

## Set besteht aus

### RIF-2-BSC/4X21 - Relaissockel

2900932

<https://www.phoenixcontact.com/de/produkte/2900932>



Relaissockel RIF-2..., für Industrierelais mit 2- oder 4-Wechslern, Schraubanschluss, Steckmöglichkeit für Eingangs-/Entstörmodule, zur Montage auf NS 35/7,5

---

### REL-IR4/LDP- 24DC/4X21 - Einzelrelais

2903677

<https://www.phoenixcontact.com/de/produkte/2903677>



Steckbare Industrierelais mit Leistungskontakten, 4 Wechsler, Prüftaste, Status-LED, Freilaufdiode, mechanische Schaltstellungsanzeige, Polarität A1+, A2-, Eingangsspannung: 24 V DC

# RIF-2-RSC-LDP-24DC/4X21 - Relaismodul



2903320

<https://www.phoenixcontact.com/de/produkte/2903320>

## RIF-RH-2 - Haltebügel

2900954

<https://www.phoenixcontact.com/de/produkte/2900954>



Relaishaltebügel, mit Auswerffunktion und Aufnahme für Markierungsmaterial, passend für Relaissockel RIF-2, für Industrirelais

## Technische Daten

### Artikeleigenschaften

|                        |                                  |
|------------------------|----------------------------------|
| Produkttyp             | Relaismodul                      |
| Produktfamilie         | RIFLINE complete                 |
| Anwendung              | Universal                        |
| Betriebsart            | 100 % ED                         |
| Lebensdauer mechanisch | ca. $2 \times 10^7$ Schaltspiele |

### Isolationseigenschaften

|                        |                 |
|------------------------|-----------------|
| Isolierung             | Basisisolierung |
| Überspannungskategorie | II              |
| Verschmutzungsgrad     | 2               |

### Datenpflagestand

|                          |            |
|--------------------------|------------|
| Datum letzte Datenpflege | 12.09.2025 |
|--------------------------|------------|

### Elektrische Eigenschaften

|  |   |
|--|---|
| Maximale Verlustleistung bei Nennbedingung | 1,01 W  |
| Prüfspannung (Wicklung/Kontakt)            | 2,5 kV <sub>eff</sub> (50 Hz, 1 min., Wicklung/Kontakt) |
| Prüfspannung (Wechsler/Wechsler)           | 2 kV <sub>eff</sub> (50 Hz, 1 min., Wechsler/Wechsler)  |
| Bemessungsisolationsspannung               | 250 V AC  |
| Bemessungsstoßspannung                     | 2,5 kV  |

### Eingangsdaten

#### Erregerseite

|  |                               |
|--|-------------------------------|
| Eingangsnennspannung $U_N$                 | 24 V DC                       |
| Eingangsspannungsbereich                   | 19,2 V DC ... 30 V DC (20 °C) |
| Eingangsspannungsbereich bezogen auf $U_N$ | siehe Diagramm                |
| Schaltverhalten des Antriebs               | monostabil                    |
| Antrieb (Polung)                           | gepolt                        |
| Typischer Eingangsstrom bei $U_N$          | 42 mA                         |
| Ansprechzeit typisch                       | 13 ms                         |
| Rückfallzeit typisch                       | 14 ms                         |
| Spulenspannung                             | 24 V DC                       |
| Schutzbeschaltung                          | Freilaufdiode                 |
| Betriebsspannungsanzeige                   | LED gelb                      |

### Ausgangsdaten

#### Schalten

|                         |                |
|-------------------------|----------------|
| Kontaktausführung       | 4 Wechsler     |
| Art des Schaltkontaktes | Einfachkontakt |
| Kontaktmaterial         | AgNi           |

# RIF-2-RSC-LDP-24DC/4X21 - Relaismodul



2903320

<https://www.phoenixcontact.com/de/produkte/2903320>

|  |                             |
|--|-----------------------------|
| Schaltspannung maximal                       | 250 V AC/DC                 |
| Schaltspannung minimal                       | 5 V (24 mA)                 |
| Grenzdauerstrom                              | 6 A (siehe Diagramm)        |
| Einschaltstrom maximal                       | 16 A (20 ms, Schließer)     |
| Schaltstrom minimal                          | 5 mA (24 V)                 |
| Abschaltleistung (ohmsche Last) maximal      | 144 W (24 V DC)             |
|  | 124 W (48 V DC)             |
|  | 108 W (60 V DC)             |
|  | 52 W (110 V DC)             |
|  | 48 W (220 V DC)             |
|  | 1500 VA (250 V AC)          |
| Gebrauchskategorie CB Scheme (IEC 60947-5-1) | AC15, 1 A/240 V (Schließer) |
|  | DC13, 2 A/24 V (Schließer)  |

## Anschlussdaten

|   |   |
|---|---|
| Anschlussart  | Schraubanschluss  |
| Abisolierlänge  | 8 mm  |
| Leiterquerschnitt starr                                     | 0,5 mm <sup>2</sup> ... 4 mm <sup>2</sup>   |
| Leiterquerschnitt starr (2 Leiter gleichen Querschnitts)    | 0,5 mm <sup>2</sup> ... 2,5 mm <sup>2</sup>   |
| Leiterquerschnitt flexibel                                  | 0,5 mm <sup>2</sup> ... 4 mm <sup>2</sup>   |
|   | 0,5 mm <sup>2</sup> ... 4 mm <sup>2</sup> (Aderendhülse mit Kunststoffhülse)        |
| Leiterquerschnitt flexibel (2 Leiter gleichen Querschnitts) | 0,5 mm <sup>2</sup> ... 2,5 mm <sup>2</sup>   |
|   | 0,5 mm <sup>2</sup> ... 1,5 mm <sup>2</sup> (TWIN-Aderendhülse mit Kunststoffhülse) |
| Leiterquerschnitt AWG                                       | 20 ... 10 (starr)   |
|   | 20 ... 12 (flexibel)  |
| Anzugsdrehmoment  | 0,5 Nm ... 0,6 Nm   |

## Maße

### Artikelabmessungen

|        |       |
|--------|-------|
| Breite | 27 mm |
| Höhe   | 89 mm |
| Tiefe  | 75 mm |

## Materialangaben

|  |                 |
|--|-----------------|
| Farbe                                    | grau (RAL 7042) |
| Brennbarkeitsklasse nach UL 94 (Gehäuse) | V2 (Gehäuse)    |

## Umwelt- und Lebensdauerbedingungen

### Umgebungsbedingungen

|  |                     |
|--|---------------------|
| Schutzart (Relaissockel)                 | IP20 (Relaissockel) |
| Schutzart (Relais)                       | RT I (Relais)       |
| Umgebungstemperatur (Betrieb)            | -40 °C ... 60 °C    |
| Umgebungstemperatur (Lagerung/Transport) | -40 °C ... 85 °C    |

# RIF-2-RSC-LDP-24DC/4X21 - Relaismodul



2903320

<https://www.phoenixcontact.com/de/produkte/2903320>

## Zulassungen

### Schadgastest

|               |                            |
|---------------|----------------------------|
| Kennzeichnung | ISA-S71.04. G3 Harsh Group |
|               | EN 60068-2-60              |

## Normen und Bestimmungen

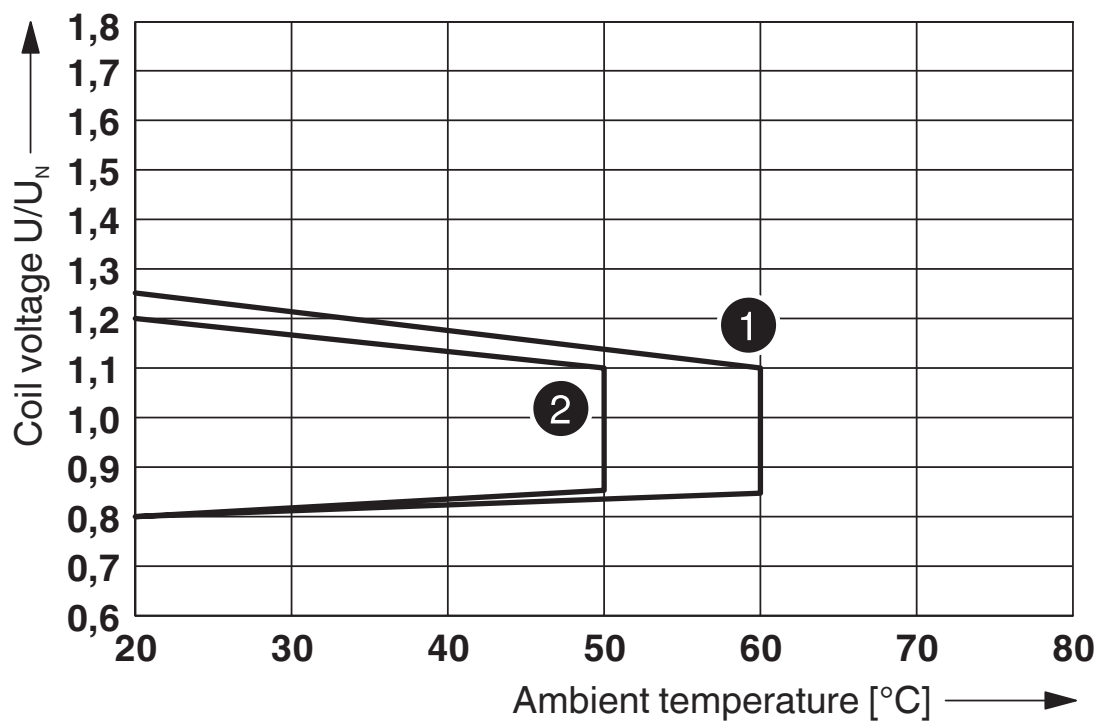
|                     |               |
|---------------------|---------------|
| Normen/Bestimmungen | IEC 60947-5-1 |
|---------------------|---------------|

## Montage

|                |                        |
|----------------|------------------------|
| Montageart     | Tragschienenmontage    |
| Montagehinweis | anreihbar ohne Abstand |
| Einbaulage     | beliebig               |

## Zeichnungen

Diagramm

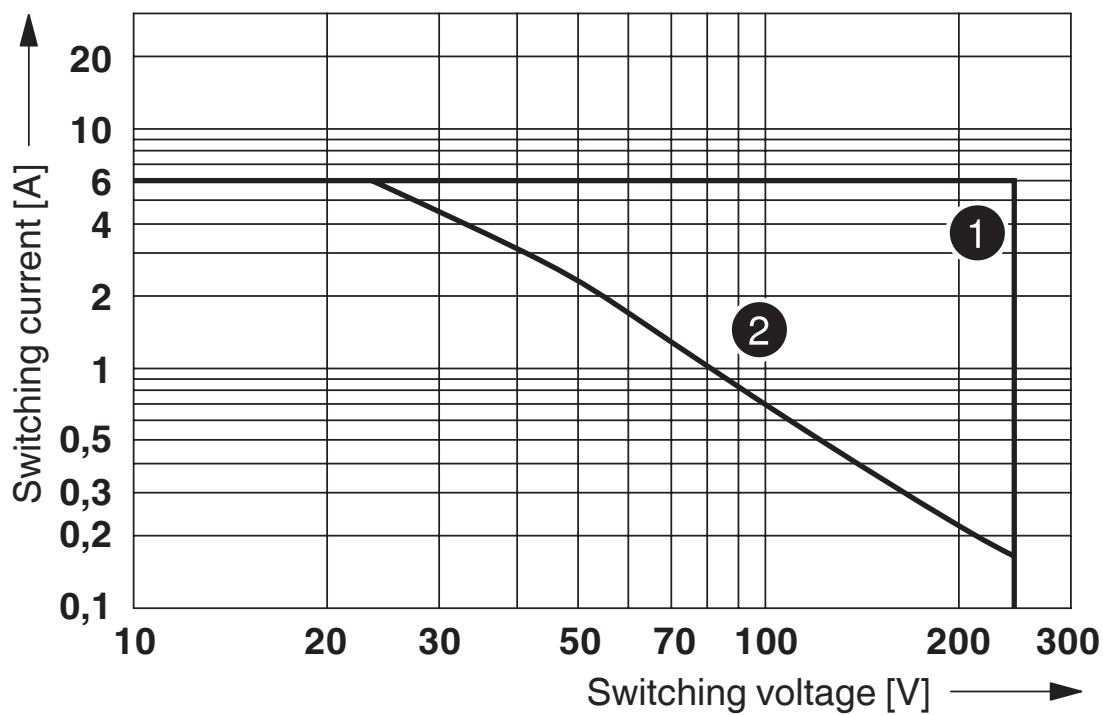


① DC coil (observe contact derating)

② AC coil (observe contact derating)

Betriebsspannungsbereich

Diagramm



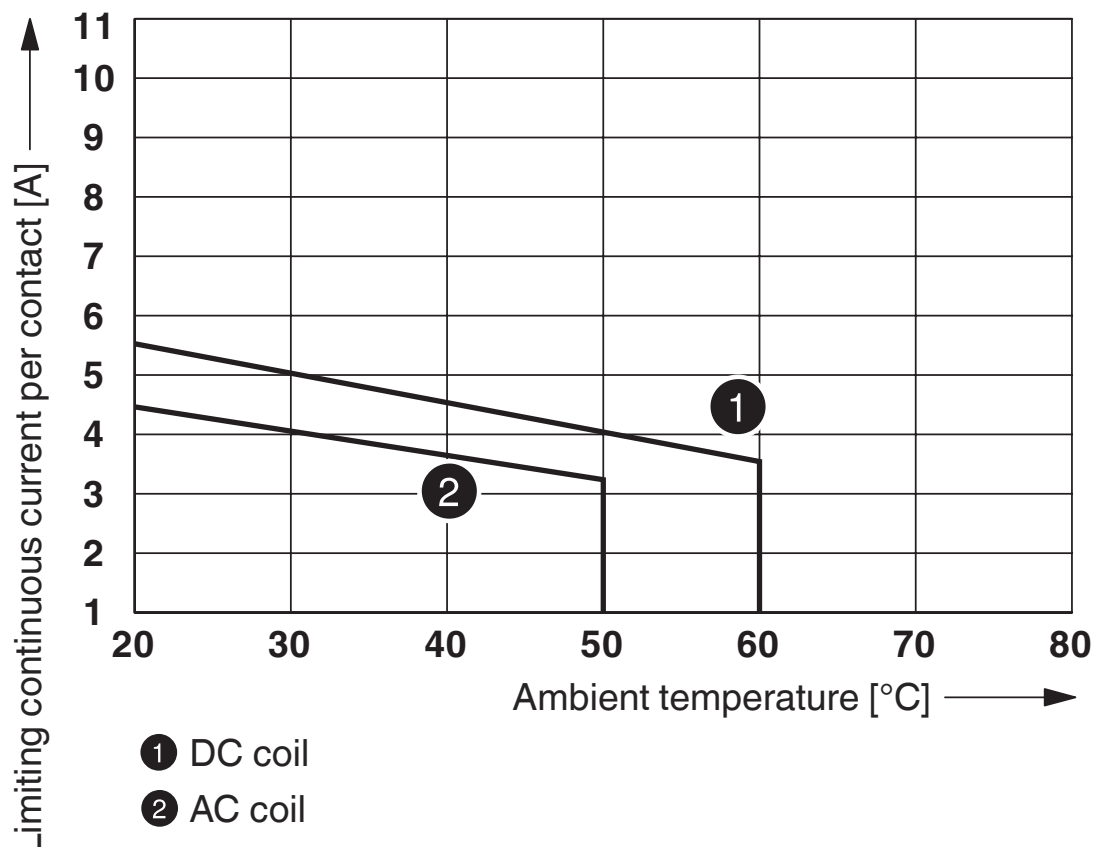
① AC, ohmic load

② DC, ohmic load

Abschaltleistung

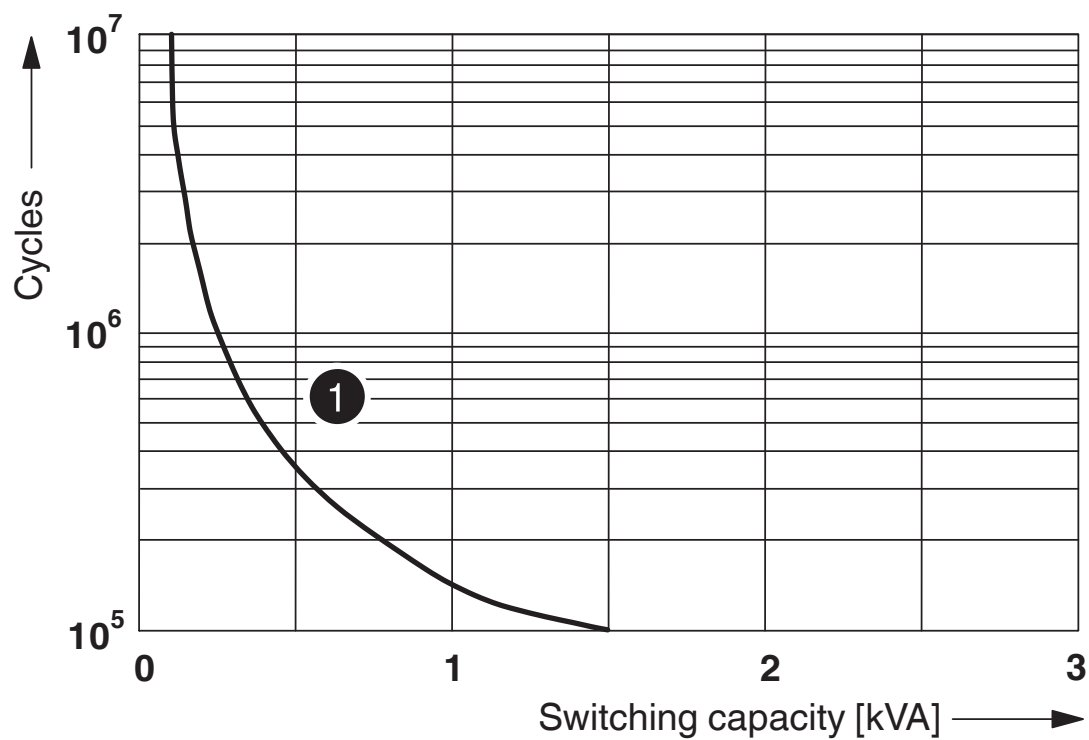


Diagramm



Kontaktderating

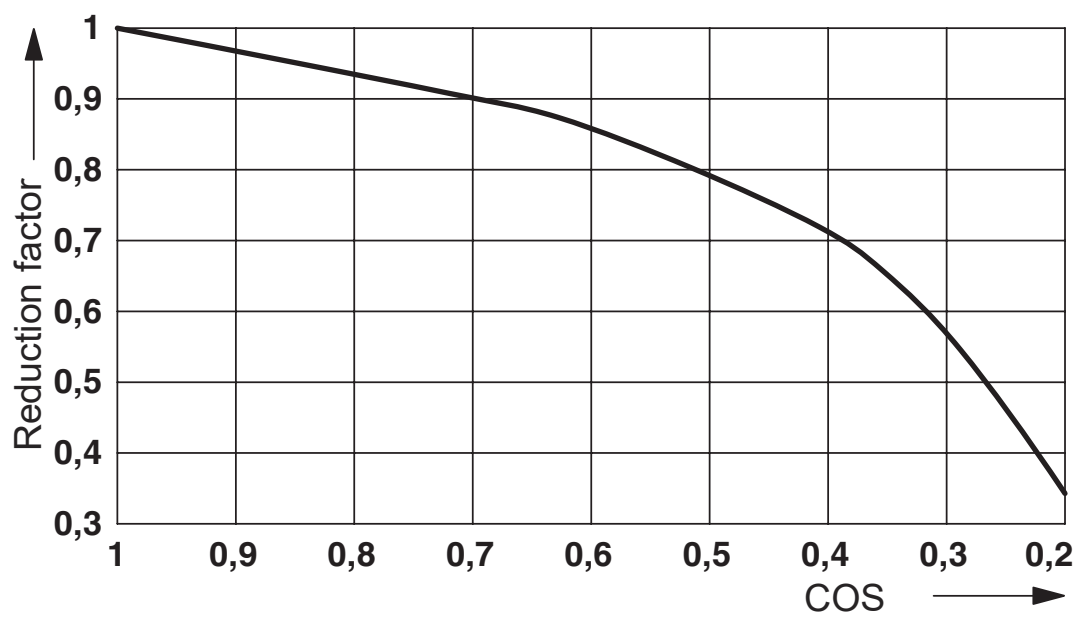
Diagramm



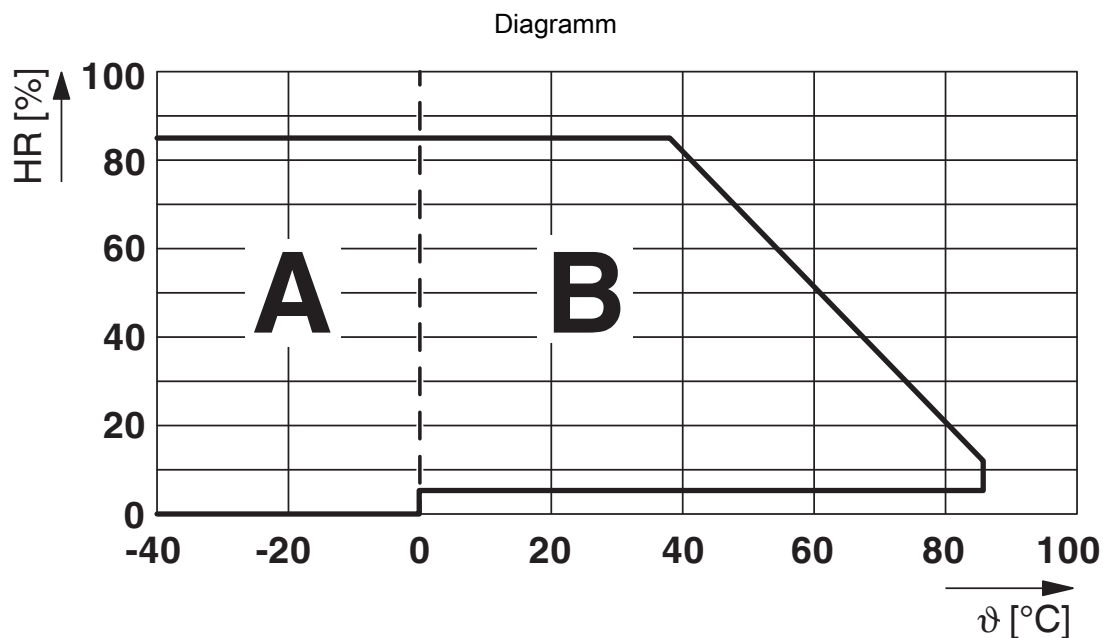
① 250 V AC, Ohmic load

Elektrische Lebensdauer

Diagramm



Lebensdauer-Reduktionsfaktor



Zulässige Luftfeuchtigkeit für den Betrieb und die Lagerung.

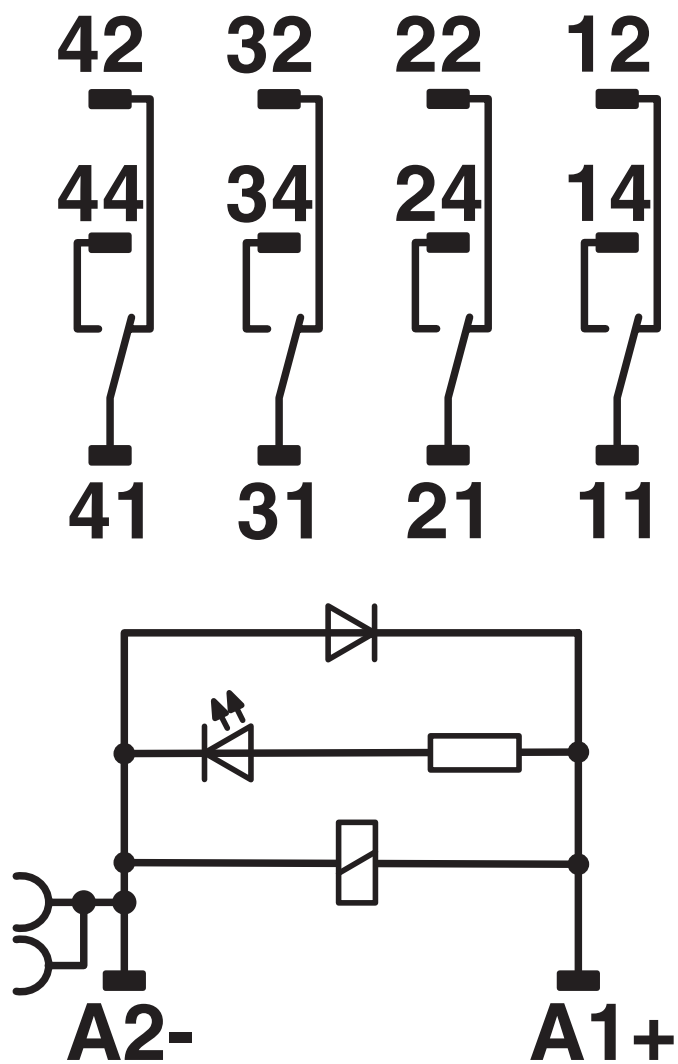
Die maximale zulässige Umgebungstemperatur gemäß Datenblatt ist zu beachten.

Bereich A: Vereisung bei Umgebungstemperaturen  $\leq 0$  °C ist zu verhindern

Bereich B: Betauung bei Umgebungstemperaturen  $> 0$  °C ist zu verhindern

An 30 vollständigen Tagen natürlich über das Jahr verteilt ist bei einer Umgebungstemperatur von  $\leq 25$  °C eine Luftfeuchte von 95 % zulässig.

Schaltplan



DC-Spule

# RIF-2-RSC-LDP-24DC/4X21 - Relaismodul



2903320

<https://www.phoenixcontact.com/de/produkte/2903320>

## Zulassungen

📄 Zum Herunterladen von Zertifikaten besuchen Sie die Produktdetailseite: <https://www.phoenixcontact.com/de/produkte/2903320>



**CSA**

Zulassungs-ID: 76787

# RIF-2-RSC-LDP-24DC/4X21 - Relaismodul



2903320

<https://www.phoenixcontact.com/de/produkte/2903320>

## Klassifikationen

### ECLASS

|             |          |
|-------------|----------|
| ECLASS-13.0 | 27371601 |
|-------------|----------|

### ETIM

|          |          |
|----------|----------|
| ETIM 9.0 | EC001437 |
|----------|----------|

### UNSPSC

|             |          |
|-------------|----------|
| UNSPSC 21.0 | 39122300 |
|-------------|----------|

## Environmental product compliance

### EU RoHS

|  |                              |
|--|------------------------------|
| Erfüllt die Anforderungen nach RoHS-Richtlinie | Ja, Keine Ausnahmeregelungen |
|--|------------------------------|

### China RoHS

|  |   |
|--|---|
| Environment friendly use period (EFUP) | EFUP-E                                  |
|  | Keine Gefahrstoffe über den Grenzwerten |

### EU REACH SVHC

|   |  |
|---|--|
| Hinweis auf REACH-Kandidatenstoff (CAS-Nr.) | Kein Stoff mit einem Massenanteil von mehr als 0,1 % |
|---|--|

### EF3.0 Klimawandel

|         |               |
|---------|---------------|
| CO2e kg | 1,111 kg CO2e |
|---------|---------------|