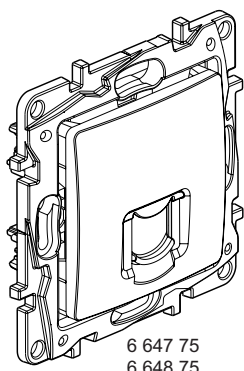
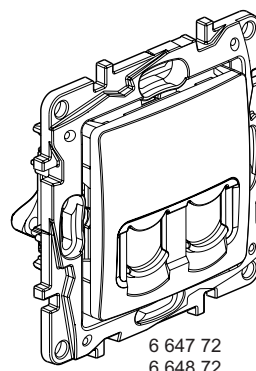


Niloé™ Prises RJ

Référence(s) : 6 645 69/71 - 6 646 69/71
6 647 69/70/72/73/74/75/76/77
6 648 69/70/72/73/74/75/76/77 - 6 651 77



6 647 75
6 648 75



6 647 72
6 648 72

1. UTILISATION

Niloé met à disposition une gamme de prises RJ :
- Prises blindées 360° C - STP - Cat. 6 : multimédia, téléphone, informatique, télévision.
- Prises 9 contacts FTP - Cat. 6 : téléphone, informatique.
Mécanismes à équiper de plaques de finition.
Montage en encastré ou en saillie.
Fixation à vis ou à griffes avec accessoire griffe.

2. GAMME

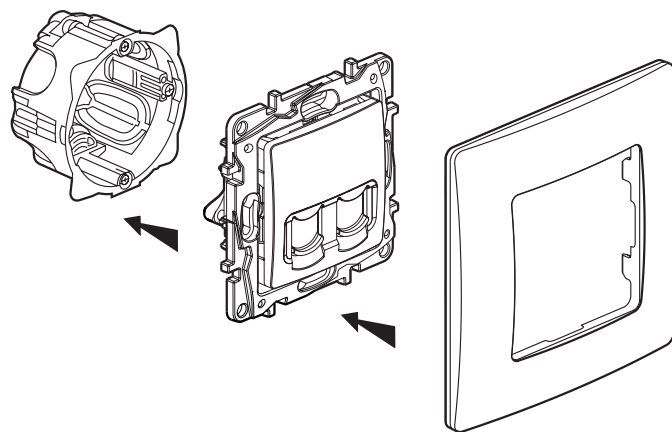
		Couleur	
		Pur RAL 903	Lin RAL 113
	RJ 11 + RJ 45 UTP	6 647 72*	6 648 72*
	UTP	6 647 73* 6 647 74*	6 648 73* 6 648 74*
	FTP	6 647 77*	6 648 77*
	STP	6 647 75* 6 647 76*	6 648 75* 6 648 76*
	RJ 11 à griffes	6 645 69	6 646 69
	RJ 11 à vis	6 647 69*	6 648 69*
	RJ 11 + RJ 11 à vis	6 647 70*	6 648 70*

2. GAMME (suite)

		Couleur	
		Pur RAL 903	Lin RAL 113
	RJ 45 cat 5 UTP à griffes	664 571	664 671
	RJ 45 FTP	6 651 77	-

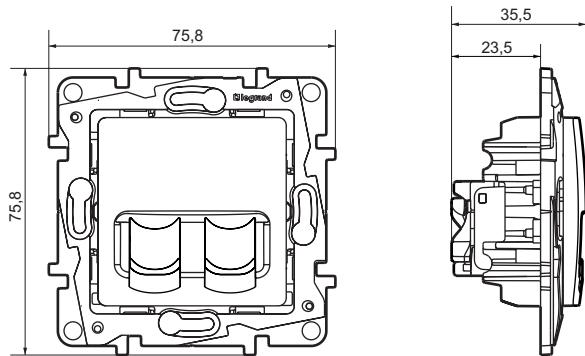
* Fournies avec coque de protection de chantier.

3. MISE EN SITUATION



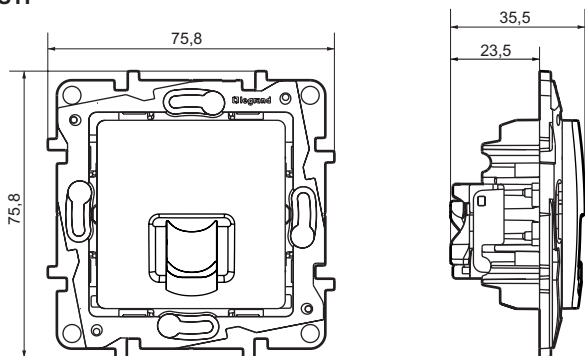
4. COTES D'ENCOMBREMENT

UTP - FTP



6 647 72 - 6 648 72

STP



6 647 73/74/75/76/77 - 6 648 73/74/75/76/77 - 6 651 77

5. CARACTERISTIQUES TECHNIQUES

5.1 Caractéristiques mécaniques

IP : 21 D
IK : 04

5.2 Caractéristiques matières

Aspect polyglacé
Couleur : Pur RAL 903 et Lin RAL 113
Matière : - Plaque ABS

- Enjoliveur de prise de courant Polycarbonate
- Sans halogène

Autoextinguibilité : - 850° C / 30 s pour les pièces isolantes maintenant en place les parties sous tension.
- 650° C / 30 s pour les autres pièces en matières isolantes.

Tenue UV

5.3 Caractéristiques climatiques

Température de stockage et utilisation : - 5° C à + 35° C

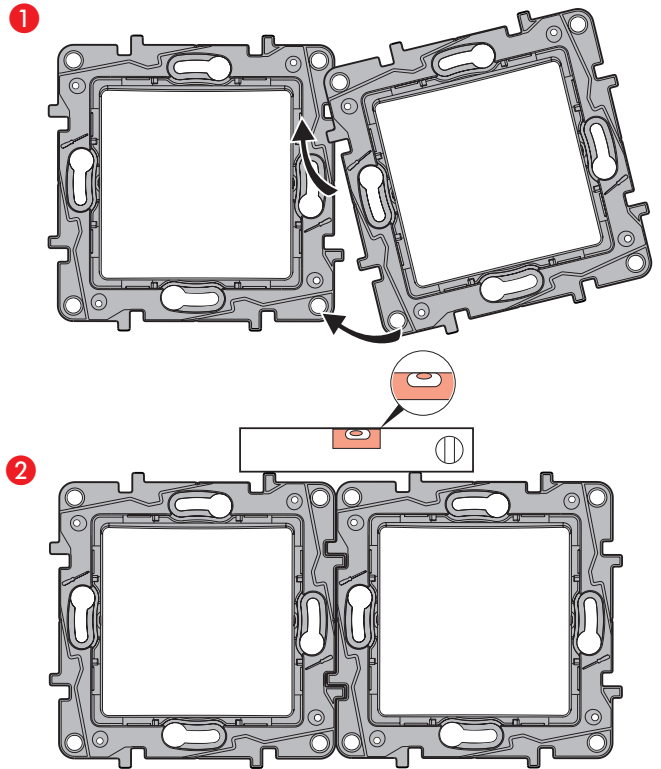
5. CARACTERISTIQUES TECHNIQUES (suite)

5.4 Caractéristiques du support

Matière : Polycarbonate gris RAL 737 sans halogène.
Haute résistance aux chocs et à la torsion en raison de l'épaisseur adaptée du support.

Guidage aisé pour la mise en place des mécanismes.

Alignement à l'horizontale ou verticale sans soulever excessivement les mécanismes



5.5 Caractéristiques de la coque

Matière : APET, plaque à base de polyester, grande clarté, très résistant aux chocs et aux agents chimiques.

6. ENTRETIEN

Nettoyage facile (en raison de la surface polyglacée)

7. NORMES ET AGREMENTS

Conforme aux normes d'installation et de fabrication.