



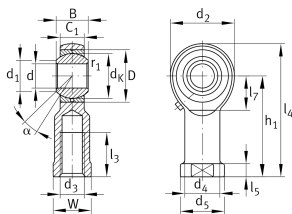
GIKR12-PB [🔗](#)

Embout à rotule

Embout à rotule GIKR...-PB, taraudage, maintenance nécessaire



Information technique



Votre alternative produit actuelle

Clampable	Not clampable	
Maintenance	Maintenance required	
Mounting	Internal thread	
Lubrication nipple	DIN71412-AS6 (tapered grease nipple)	
Slotted	No	
Thread Pitch	Right-hand thread	
joint	Sans	Sans

dimensions principale & données de performance

d	12 mm	Alésage roulement
D	26 mm	Diamètre extérieur roulement
B	16 mm	Largeur bague intérieure
C _r	13.300 N	Charge dyn. de base, radiale
C _{0r}	20.800 N	Charge stat. de base, radiale
G _r	0 - 0,035	Jeu radial
≈m	0,129 kg	Poids



Dimensions

d _K	22,225 mm	Diamètre de bille
d ₁	15,4 mm	diamètre bride extérieur bague intérieure
d ₂	32 mm	diamètre oeillet extérieur
d ₃	M12	Dimension taraudage
d ₄	17,5 mm	Diamètre de tige
h ₁	50 mm	Longueur de tige filetage interne tête
C ₁	12 mm	Largeur extrémité de tige
α	13 °	angle de basculement
l ₃	22 mm	Longueur filetage interne
l ₄	66 mm	Longueur totale filetage interieur tête
l ₅	6,5 mm	Longueur en bout de tige
l ₇	17 mm	Distance perçage / début d'arbre
d ₅	22 mm	Diamètre de tige, large
r _{1smin}	0,3 mm	Distance de bord
W	19 mm	largeur entre plat
d _{OT}	0,018 mm	Alésage roulement, tolérance haute
d _{UT}	0 mm	alésage roulement, tolérance basse
d _T	H7	Alésage roulement, tolérance
B _{OT}	0 mm	Largeur bague intérieure, tolérance haute
B _{UT}	-0,12 mm	Largeur bague intérieure, tolérance basse
G _{rmax}	0,035 mm	Radial clearance, maximum
G _{rmin}	0 mm	Radial clearance, minimum

Plage de température

T _{min}	-60 °C	Température de fonctionnement min.
T _{max}	250 °C	Température de fonctionnement max.



Caractéristiques



Effort radial



Lubrification à la graisse



Ouvert



Erreur d'angle et désalignement statique



Erreur d'angle et désalignement dynamique