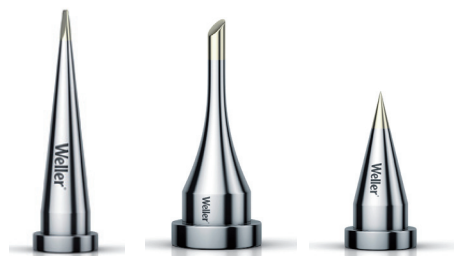


Comment augmenter la durée de vie de vos pannes Weller®.



Outil avec détecteur de mouvement.



Mise en veille. Arrêt automatique.



Support stop & go avec dry cleaner



WSW Bobines de soudure.



Weller®

- Choisissez la température la plus basse possible.
- Utilisez la panne la plus large possible pour votre application.
- Soudez dans un environnement de gaz inerte augmente la mouillabilité et réduit le besoin de flux ; Ne pas utiliser plus de flux qu'il n'en faut.
- Utilisez un outil puissant avec un très bon transfert thermique.
- Utilisez une station de soudage programmable avec un bon contrôle de la température et une mise en veille des fers lorsqu'ils ne sont pas utilisés.
- Préchauffez vos circuits avec les platines chauffantes Weller® et ainsi réduisez le temps de soudage.
- Toujours utiliser la soudure spéciale Weller® WSW.

Entretien des pannes

- Nettoyez les pannes avec notre Dry Cleaner (Réf.: T005 15 124 99).
- Eteignez votre station lors des pauses ou utilisez la fonction mise en veille.
- Chargez votre panne en soudure avant de placer le fer dans son support.
- Réactivez la mouillabilité de votre panne en utilisant le Tip Acivator Weller® (Réf.: T005 13 031 99).
- Utilisez, pour vos applications glissées-déposées, nos pannes spéciales (GW-mini vague ou KN-couteaux).
- Changez vos pannes avec l'outil approprié.
- N'appuyez pas trop fort sur la panne.
- Toujours prendre soin de la panne et l'utiliser avec minutie.
- Retirez soigneusement la couche noire d'oxydation sur la panne avec notre pelote en acier ou en aluminium.