



# RSAC

ITALIANO

NEMA in alluminio a pressofusione 4X / recinto con coperchio a cerniera IP65

Numero del Magazzino 136-3107 – 136-3111

## Funzionalità Principali

Cavalli vapore 1/8 - 3 HP, ponticello selezionabile  
115/230/460 VAC-Input 1ph e 3ph  
Output 230/460 VAC-3ph per motori a induzione AC  
Coppia di partenza 200% Indicatori di stato LED  
Finitura con approvazione FDA\*

## Compatibile con GFCI

Consente all'apparecchiatura di operare con interruttori o prese per interruzione di circuito di guasto a terra.  
(Programmazione di fabbrica richiesta.)

## Vantaggi

### Risparmio di tempo

Facile da installare e da operare.  
Non richiede messa in funzione.

*Avviato in meno di 10 minuti.*

### I Motori Durano Più a Lungo

Software proprietario CL

*Offre protezione da sovraccarico, impedisce al motore di bruciarsi ed elimina i fastidiosi scatti. Approvazione UL come protezione elettronica da sovraccarico per i motori.*

### Risparmio Energetico

*Usa solo la potenza richiesta dall'applicazione. Sostituisce la velocità costante con la velocità variabile riducendo significativamente i costi energetici.*

### Personalizzazione per OEM

Quando una trasmissione appena acquistata non soddisfa le tue necessità, lavoreremo con voi per offrirti una soluzione personalizzata, pronta per l'uso.

*La personalizzazione include: la precalibrazione o programmazione di un comando di base, aggiungendo una etichetta o fasciatura personalizzata, software personalizzato, funzioni PLC o progettando nuovi controlli.*



\*Solo casse bianche.

## Funzionalità Aggiuntive

### Controllo vettore flusso senza sensore

Compensazione vettore flusso con regolazione automatica statica che offre una eccellente regolazione della velocità con elevati carichi di coppia per tutto l'intervallo della velocità. Risparmio energetico automatico con carichi leggeri. Coppia motore scorrevole.

### Protezione con limite di corrente di picco elettronico (EICL™)

#### Protection

Elimina la pericolosa corrente della linea AC di picco durante l'accensione.

### Relè esecuzione/guasto

Può essere usato per disattivare l'apparecchiatura, per segnalare un avviso se la trasmissione è messa in modalità "Arresto", o per segnalare se si è verificato un guasto.

### Interruttore di avvio/arresto

Fornisce funzioni di "Avvio" e "Arresto".

### Corsa

Offre un recupero scorrevole alla velocità precedentemente impostata durante una perdita di corrente momentanea.

### Mantenimento coppia a velocità zero

Resiste alla rotazione dell'albero del motore quando la trasmissione è in modalità "Arresto".

### Protezione rigenerazione

Elimina gli scatti dovuti a tensione di bus elevata causata da rapida decelerazione di carichi inerziali elevati.

### Protezione da sottotensione e sovratensione

Arresta la trasmissione della tensione di input di linea AC si sposta sopra o sotto l'intervallooperativo.

### Protezione da corto circuito

Arresta la trasmissione se si verifica un corto circuito del motore (fase a fase).

### Regolazioni stabilizzatori

Min. Velocità, max. Velocità, accel, decel, freno a iniezione DC, limite di corrente, boost, corsa, comp. scivol.

### Selezioni ponticello

tensione di input linea AC, cavalli vapore, Ride-Through automatico, frequenza motore 50Hz/60Hz, giri motore 1X/2X, modalità Boost, modalità freno, relè output esecuzione/guasto, arresto NO/NC contatto, modalità coppia costante/variabile, coppia costante/variabile I<sup>2</sup>t.

## Opzioni Trasmissione

### Interruttori di linea AC On/Off

Disconnette la linea AC.

### Interruttore avanti-arresto-inversione

Offre funzioni di arresto e inversione motore.

### Isolatore segnale

Fornisce isolamento tra una sorgente di segnale non isolata e la trasmissione.

### Interruttore automatico/manuale

Quando è usato con isolatore di segnale, seleziona il segnale di processo remoto o il potenziometro di velocità principale.

### Raccordi impermeabili

Offre una guarnizione impermeabili per il cablaggio della trasmissione. Il kit include i raccordi impermeabili necessari.



## Applicazioni

- Attuatori • Depuratori d'aria • Seghe
- Apparecchi per parchi di divertimento
- Macchina con palline • Soffiatori • Sollevatori per barche
- Pulitori piste da bowling • CNC • Trasportatori
- Apri porte e cancelli • Trapanazioni • Pulitori per condotte
- Montavivande • Ascensori e montacarichi • Ventole
- Apparecchiature sportive • Lavorazione di tessuti
- alimentatori • lavorazione di pellicola • Pulizia pavimento
- Lavorazione alimenti • Taglio indumenti • Tramoggia
- Macinatura e lucidatura • Camminatoi per cavalli
- HVAC • Indicizzatori • Irrigazione • laminatura
- Pompe prestazioni di sollevamento • Attrezzi per macchine
- Medicina • Molatura • Mescolatura
- Trasportatori per forno • Imballaggio
- Miscelatori, agitatori e irroratori per vernici
- Maneggio carta • Apparecchiature portatili usate con GFCIs
- Ruote per ceramiche • Stampa • Pompe • Cappe da cucina
- Smerigliatura • Cucitura • Avvolgitori aderenti • Tessuti
- Rulli trasportatori • Vibratori terapeutici • Macchine lavatrici
- Saldatura a onda • Lavorazione di reti
- Sollevatori per sedie elettriche • Avvolgitori e svolgitori
- Sistemi sottovuoto per tutta la casa e ventole per il soffitto
- Alimentatori per cavi • Stecche e tagliatori per legno e metallo

## Valori Nominali

### Input a 1 fase 115/230 VAC • output a 3 fasi 230 VAC

N. del Magazzino	N. del Modello	Valori Nominali		Peso Netto		Cassa
		HP, (kW)	Amp	Lbs.	kg	
136-3107	RSAC24DF	1, (0,75)	3,6	5,9	2,7	A
136-3108	RSAC24DWF					
136-3109	RSCA27DF*	2, (1,5)	6,7	10,3	4,7	B

\*Classificazione 115 VAC: 1,5 HP (1,13 kW), 5,5 Amp.

### Input a 3 fase 230 VAC • output a 3 fasi 230 VAC

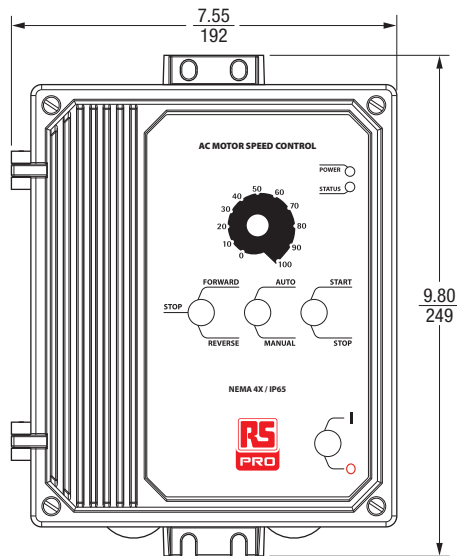
N. del Magazzino	N. del Modello	Valori Nominali		Peso Netto		Cassa
		HP, (kW)	Amp	Lbs.	kg	
136-3110	RSAC29F*	3, (2,25)	9	10,3	4,7	B

\*Valore nominale a 2 HP (1,5 kW), 6,7 Amp c input 1 fase.

### Input a 3 fase 460 VAC • output a 3 fasi 460 VAC

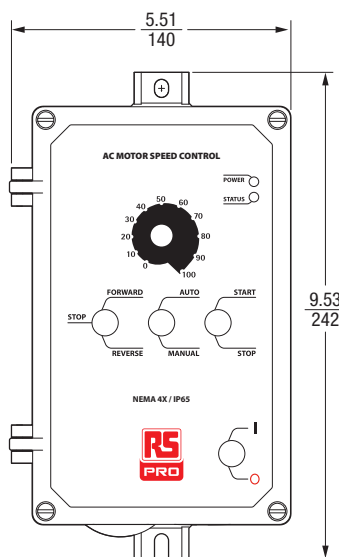
N. del Magazzino	N. del Modello	Valori Nominali		Peso Netto		Cassa
		HP, (kW)	Amp	Lbs.	kg	
136-3111	RSAC45F	3, (2,25)	5,5	10,3	4,7	B

Cassa "B" – (Pollici/mm)



Profondità Massima:  $\frac{7.25}{184}$

Cassa "A" – (Pollici/mm)



Profondità Massima:  $\frac{5.86}{149}$

## Specifiche

Carico massimo (% di sovraccarico di corrente per 2 minuti)	150
Supporto, frequenza di commutazione (kHz)	16,8
Risoluzione frequenza di output (Hz)	0,06
Frequenza di output minima al motore (Hz)	0,3
Tempo di accelerazione (secondi)	0,3 – 20
Tempo di decelerazione (secondi)	0,3 – 20
Intervallo di velocità (tasso)	60:1
Regolazione velocità (intervallo di velocità 30:1, 0 – carico completo) (velocità di base %)	2,5
Tempo di scatto motore ingolfato (secondi)	6
Freno	Rigenerativo*
Intervallo temperatura di funzionamento (°C / °F)	0 – 40 / 32 – 104
Temperatura di conservazione (°C / °F)	-25 – +85 / -13 – +185

\*Freno iniezione DC – ponticello selezionabile.

## Diagramma Connessione Generale

