

Produktdatenblatt

Spezifikationen



Leistungsschütz LC1D 4p, +1S+1Ö, Spule 220 V DC

LC1D098MD

EAN Code: 3389110403381

Hauptmerkmale

Baureihe	TeSys Deca
Produkt- oder Komponententyp	Schütz
Kurzbezeichnung des Geräts	LC1D
Anwendung des Schützes	Ohmsche Last
Nutzungskategorie	AC-1
Beschreibung der Pole	4P
[Ue] Betriebsbemessungsspannung	Stromkreis: <= 690 V AC 25 - 400 Hz Stromkreis: <= 250 V DC
[Ie] Betriebsbemessungsstrom	20 A (bei <60 °C) bei <= 440 V AC AC-1 für Stromkreis
[Uc] Steuerkreisspannung	220 V DC

Zusatzmerkmale

Kompatibilitätscode	LC1D
Strommast Kontaktzusammensetzung	2 S + 2 Ö
Sicherheitsabdeckung	Mit
[Ith] Konventioneller thermischer Strom in freier Luft	20 A (bei 60 °C) für Stromkreis 10 A (bei 60 °C) für Signalschaltkreis
[Irms] Bemessungseinschaltvermögen	250 A bei 440 V für Stromkreis entspricht IEC 60947 140 A AC für Signalschaltkreis entspricht IEC 60947-5-1 250 A DC für Signalschaltkreis entspricht IEC 60947-5-1
Nenn-Unterbrechungskapazität	250 A bei 440 V für Stromkreis entspricht IEC 60947
[Icw] Bemessungs-Kurzzeitstromfestigkeit	105 A 40 °C - 10 s für Stromkreis 210 A 40 °C - 1 s für Stromkreis 30 A 40 °C - 10 min für Stromkreis 61 A 40 °C - 1 min für Stromkreis 100 A - 1 s für Signalschaltkreis 120 A - 500 ms für Signalschaltkreis 140 A - 100 ms für Signalschaltkreis
Zugehörige Absicherung	10 A gG für Signalschaltkreis entspricht IEC 60947-5-1 25 A gG bei <= 690 V Koordination Typ 1 für Stromkreis 20 A gG bei <= 690 V Koordination Typ 2 für Stromkreis
Durchschnittliche Impedanz	2,5 MOhm - Ith 25 A 50 Hz für Stromkreis
Verlustleistung pro Pol	1,56 W AC-1
[Ui] Bemessungs-Isolationsspannung	Stromkreis: 690 V entspricht IEC 60947-4-1 Stromkreis: 600 V CSA zertifiziert Stromkreis: 600 V UL zertifiziert Signalschaltkreis: 690 V entspricht IEC 60947-1 Signalschaltkreis: 600 V CSA zertifiziert Signalschaltkreis: 600 V UL zertifiziert
Überspannungskategorie	III

Bruttopreisliste für Deutschland zuzüglich Zuschläge, Frachtkosten und Mehrwertsteuer, gültig ab dem 1. Januar 2024. Irrtum und Änderungen vorbehalten. Es gelten die AGBs der Schneider Electric GmbH.

Verschmutzungsgrad	3
[Uimp] Bemessungs-Stoßspannungsfestigkeit	6 kV entspricht IEC 60947
Niveau des Sicherheitslevels	B10d = 1369863 Zyklen Schütz mit Nennlast entspricht EN/ISO 13849-1 B10d = 20000000 Zyklen Schütz mit mechanischer Last entspricht EN/ISO 13849-1
Mechanische Lebensdauer	30 Mcycles
Elektrische Lebensdauer	0,3 Mcycles 20 A AC-1 bei $U_e \leq 690$ V
Steuerstromkreis-Typ	DC Standard
Spulentechnologie	Integrierte bidirektionaler Spitzenbegrenzungsdioden-Suppressor
Steuerkreisspannungsgrenzen	0,1 - 0,25 U_c (-40...60 °C):Abfallspannung DC 0,7 - 1,25 U_c (-40...60 °C):Betrieb DC 1 - 1,25 U_c (60...70 °C):Betrieb DC
Anzugsleistung in W	5,4 W (bei 20 °C)
Halteleistungsaufnahme in W	5,4 W bei 20 °C
Betriebszeit	63 ±15 % ms Schließung 20 ±20 % ms Öffnung
Zeitkonstante	28 ms
maximale Betriebsrate	3600 cyc/h at 60 °C
Anschlüsse - Klemmen	Stromkreis: Schraubklemmen 1 1...4 mm ² - Kabelfestigkeit: flexibel ohne Kabelende Stromkreis: Schraubklemmen 2 1...4 mm ² - Kabelfestigkeit: flexibel ohne Kabelende Stromkreis: Schraubklemmen 1 1...4 mm ² - Kabelfestigkeit: flexibel mit Kabelende Stromkreis: Schraubklemmen 2 1...2,5 mm ² - Kabelfestigkeit: flexibel mit Kabelende Stromkreis: Schraubklemmen 1 1...4 mm ² - Kabelfestigkeit: starr ohne Kabelende Stromkreis: Schraubklemmen 2 1...4 mm ² - Kabelfestigkeit: starr ohne Kabelende Steuerkreis: Schraubklemmen 1 1...4 mm ² - Kabelfestigkeit: flexibel ohne Kabelende Steuerkreis: Schraubklemmen 2 1...4 mm ² - Kabelfestigkeit: flexibel ohne Kabelende Steuerkreis: Schraubklemmen 1 1...4 mm ² - Kabelfestigkeit: flexibel mit Kabelende Steuerkreis: Schraubklemmen 2 1...2,5 mm ² - Kabelfestigkeit: flexibel mit Kabelende Steuerkreis: Schraubklemmen 1 1...4 mm ² - Kabelfestigkeit: starr ohne Kabelende Steuerkreis: Schraubklemmen 2 1...4 mm ² - Kabelfestigkeit: starr ohne Kabelende
Anzugsdrehmoment	Stromkreis: 1,7 Nm - auf Schraubklemmen - mit Schraubenzieher flach Ø 6 Stromkreis: 1,7 Nm - auf Schraubklemmen - mit Schraubenzieher Philips Nr. 2 Steuerkreis: 1,7 Nm - auf Schraubklemmen - mit Schraubenzieher flach Ø 6 Steuerkreis: 1,7 Nm - auf Schraubklemmen - mit Schraubenzieher Philips Nr. 2 Steuerkreis: 1,7 Nm - auf Schraubklemmen - mit Schraubenzieher Position Nr. 2 Stromkreis: 1,7 Nm - auf Schraubklemmen - mit Schraubenzieher Position Nr. 2
Aufbau der Hilfskontakte	1 S + 1 Ö
Typ der Hilfskontakte	Typ mechanisch verbunden 1 S + 1 Ö entspricht IEC 60947-5-1 Typ Spiegelkontakt 1 Ö entspricht IEC 60947-4-1
Signalisierungskreisfrequenz	25 - 400 Hz
Min. Schaltspannung	17 V for Signalschaltkreis
Min. Schaltstrom	5 mA for Signalschaltkreis
Isolierwiderstand	> 10 MOhm for Signalschaltkreis
Nicht überlappende Zeit	1,5 ms bei Aberregung zwischen Schließer- und Öffnerkontakt 1,5 ms bei Ansteuerung zwischen Schließer- und Öffnerkontakt
Montagehalterung	Schiene Platte

Montage

Normen	CSA C22.2 Nr. 14 EN 60947-4-1 EN 60947-5-1 IEC 60947-4-1 IEC 60947-5-1 UL 60947-4-1 IEC 60335-1:Clause 30.2 IEC 60335-2-40:Annex JJ UL 60335-2-40:Annex JJ CSA C22.2 Nr. 60947-4-1
Produktzertifizierungen	UL CCC CSA Marine UKCA EAC CB-Regelung
Schutzart (IP)	IP20 Vorderseite entspricht IEC 60529
Schutzbehandlung	TH entspricht IEC 60068-2-30
Klimafestigkeit	entspricht IACS E10 Feuchtwärme-Exposition entspricht IEC 60947-1 Anhang Q Kategorie D Feuchtwärme-Exposition
Geräte-Umgebungstemperatur	-40...60 °C 60...70 °C mit Leistungsreduzierung
Betriebshöhe	0 - 3.000 m
Feuerbeständigkeit	850 °C entspricht IEC 60695-2-1
Flammenfestigkeit	V1 entspricht UL 94
Mechanische Robustheit	Schwingungen Schütz geöffnet (2 Gn, 5 - 300 Hz) Schwingungen Schütz geschlossen (4 Gn, 5 - 300 Hz) Schocks Schütz geöffnet (10 Gn für 11 ms) Schocks Schütz geschlossen (15 Gn für 11 ms)
Höhe	85 mm
Breite	45 mm
Tiefe	99 mm
Produktgewicht	0,525 kg

Verpackungseinheiten

VPE 1 Art	PCE
Anzahl der Geräte pro Packung	1
VPE 1 Höhe	5,500 cm
VPE 1 Breite	9,500 cm
VPE 1 Länge	12,000 cm
Verpackungsgewicht (Lbs)	551,500 g
VPE 2 Art	S02
VPE 2 Menge	15
VPE 2 Höhe	15,000 cm
VPE 2 Breite	30,000 cm
VPE 2 Länge	40,000 cm
VPE 2 Gewicht	8,532 kg
VPE 3 Art	P06
VPE 3 Menge	240
VPE 3 Höhe	75,000 cm

VPE 3 Breite	80,000 cm
VPE 3 Länge	60,000 cm
VPE 3 Gewicht	144,520 kg

Vertragliche Gewährleistung

Garantie (in Monaten)	18
-----------------------	----

Schneider Electric hat sich zum Ziel gesetzt, den Net Zero-Status bis 2050 durch Lieferkettenpartnerschaften, Materialien mit geringerer Auswirkung und Kreislaufbildung über unsere laufende Kampagne "Use Better, Use Longer, Use Again" zu erreichen, um die Lebensdauer und Recyclingfähigkeit der Produkte zu verlängern.

[Erläuterung der Environmental Data](#) >

[Wie wir die Produktnachhaltigkeit bewerten](#) >

Umweltbilanz

Total lifecycle Carbon footprint	45 kg CO2 eq.
CO ₂ -Fußabdruck der Herstellungsphase [A1 bis A3]	3 kg CO2 eq.
CO ₂ -Fußabdruck der Distributionsphase [A4]	0.1 kg CO2 eq.
CO ₂ -Fußabdruck der Installationsphase [A5]	0 kg CO2 eq.
CO ₂ -Fußabdruck der Nutzungsphase [B2, B3, B4, B6]	41 kg CO2 eq.
CO ₂ -Fußabdruck der End-of-Life-Phase [C1 bis C4]	1 kg CO2 eq.
Umweltproduktdeklaration	Produktumweltprofil

Use Better

Materialien und Verpackung

Verpackung mit Recycling-Karton	Ja
Verpackung ohne Kunststoff	Ja
SCIP-Nummer	50ae7612-fd2e-41e4-a369-50d0dea6e592
EU-RoHS-Richtlinie	Freistellungskonform
REACH-Verordnung	Produkt beinhaltet besorgniserregende Stoffe (SVHC) über dem Schwellwert
PVC-frei	Ja

Use Longer

Verlängerung der Lebensdauer

Reparatur	Nein
-----------	------

Use Again

Reproduktion

Recyclingfähigkeitspotential in %	75
Circular Economy-Eignung	Entsorgungsinformationen
Rücknahme	Nein
WEEE-Kennzeichnung	 Das Produkt muss entsprechend bestimmter Hinweise auf Märkten der Europäischen Union entsorgt werden und darf nicht in Haushaltsabfälle gelangen.

Offer Marketing Illustration

Product benefits / Features

TeSys Deca Contactors

Technical Benefits



- Deca green delivers a consistent low consumption range of contactors from 9 A to 80 A.
- Covers control voltage from 24 to 250 V, with same coils for AC and DC.
- Designed to meet the requirements of industrial and HVAC applications
- With IEC60335-1 compliance, improved fire resistance, and dust-proof auxiliaries
- Suitable for safety applications thanks to mechanically linked contacts and mirror contacts
- Outstanding breaking/making capacity up to 20 In with PLC direct connection

Offer Marketing Illustration

Product benefits / Features

TeSys Deca Contactors



Reliable

Multi-standard solutions, high reliability, long mechanical and electrical durability for different sizes, and the most complete accessories.



Energy efficiency

These electronic-coil contactors require up to 80 % less energy than electro-mechanical contactors.



Universal

Multi standards certified (IEC, UL, CSA, CCC, EAC, Marine), Green Premium compliant (RoHS/REACH).



Offer Marketing Illustration

Product benefits / Features



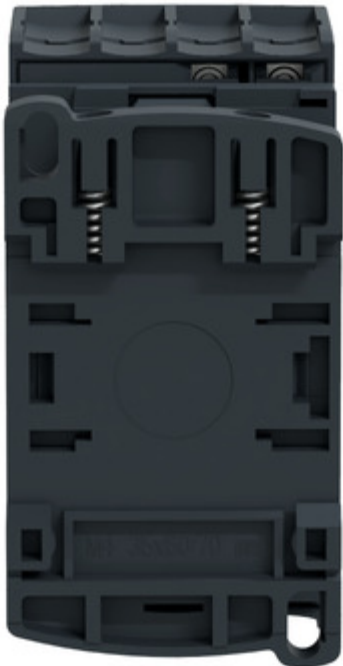
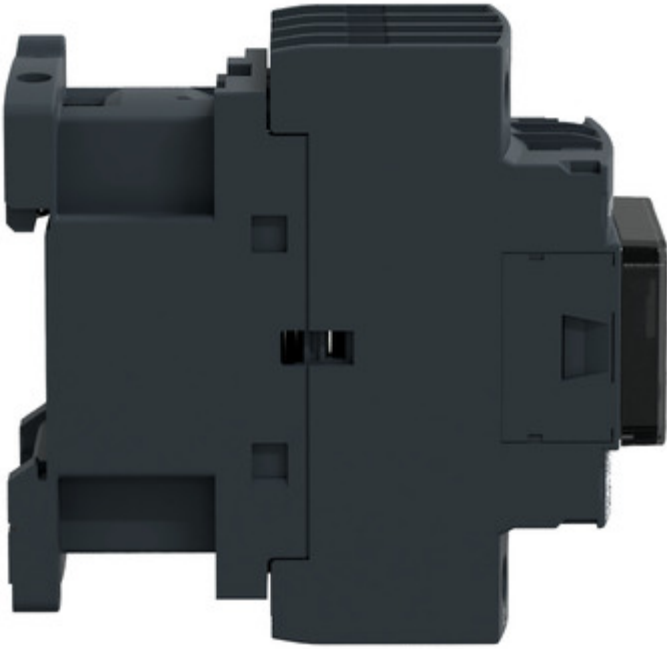
TeSys Deca Contactors
Range Accessories

The image displays a collection of accessories for TeSys Deca contactors. At the top left is a large black contactor. Below it, various accessories are arranged in a grid-like fashion, each with a label:

- Auxiliary contact block**: Three black blocks of different sizes.
- Contactor Coil**: A white, U-shaped component.
- Time delay auxiliary contact block**: A black circular component with a dial.
- Mechanical interlock**: A black component with a white lever and two screws.
- Power connections**: A black strip with several red and blue terminals.
- Assembling kits**: Two black strips with various colored terminals (red, blue, yellow, green).
- Comb busbar**: A black strip with multiple red terminals.

Image of product / Alternate images

Alternative



Technical Illustration

Assembly's dimensions

